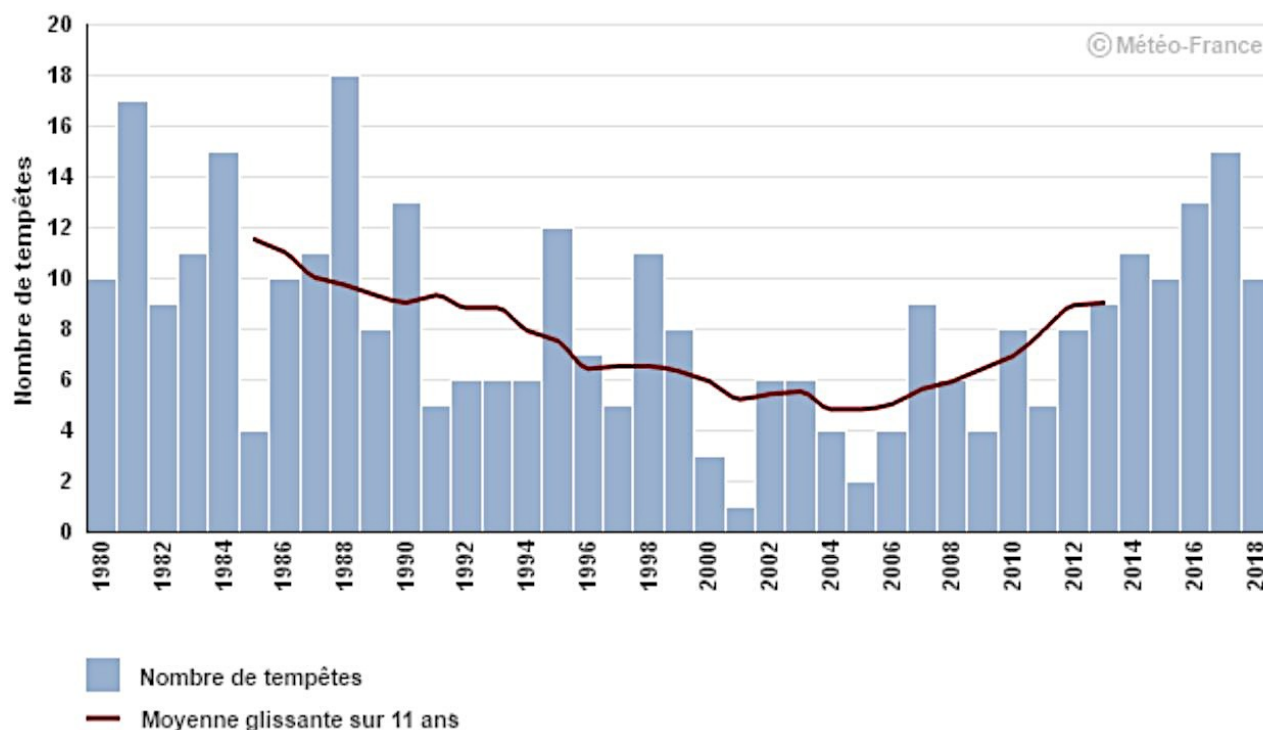


Évolution des Tempêtes Climat passé – France métropolitaine

1. Support à la lecture du graphique



Histogramme : nombre annuel de tempêtes ayant affecté le territoire national ou régional.

Courbe continue : moyenne glissante sur 11 ans du nombre de tempêtes.

2. Définition

On appelle **Tempête** un système dépressionnaire générant des vents violents supérieurs à 100 km/h en plaine sur une surface étendue (plus de 2 % du territoire).

Dans un premier temps, les tempêtes sont identifiées à l'échelle nationale. On considère ensuite qu'une région est frappée par une tempête nationale si elle satisfait localement au critère définissant une tempête (plus de 1 % du territoire régional touché par des vents de plus de 100 km/h).

3. Données et méthodes

Les données de vent relatives aux tempêtes sont issues de la fusion entre des mesures directes issues du réseau d'observation de Météo-France (plus de 650 points de mesure en 2018) et des données analysées par le modèle météorologique à maille fine AROME. Ces champs de vent ont une résolution spatiale de 2.5 km.

Cette méthode est également utilisée en temps réel pour [la qualification des tempêtes en Métropole](#).

4. Références

Soubeyrou et al, 2014, *Caractérisation des tempêtes historiques en Métropole*, XXVIIe Colloque