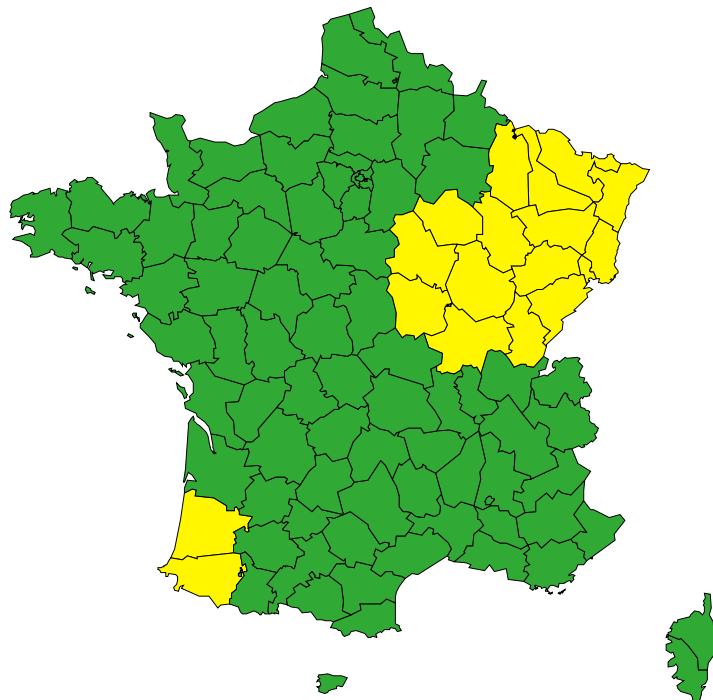


Vigilance météorologique et crues

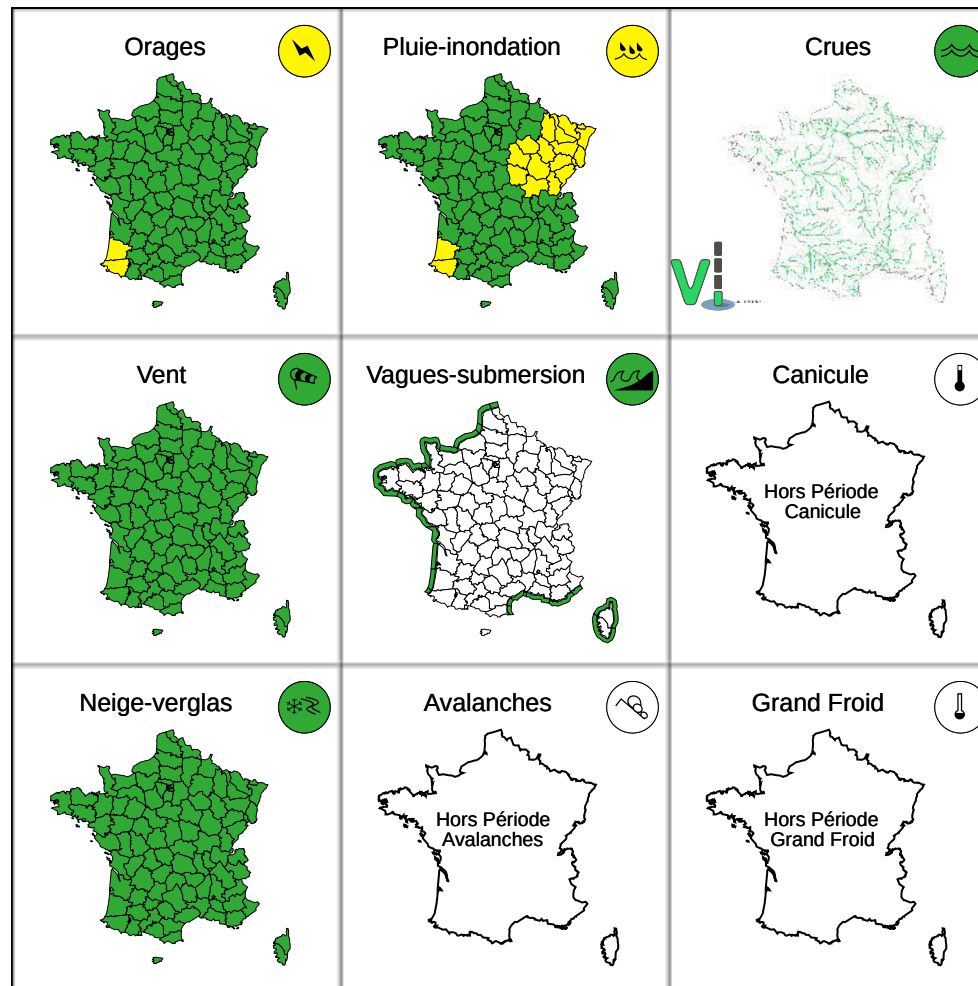
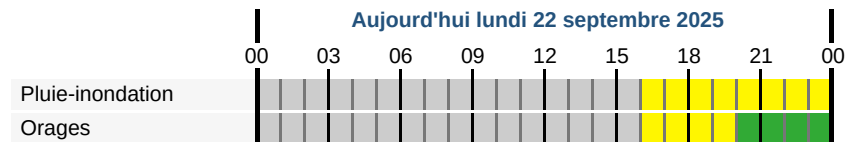
Émise le lundi 22 septembre 2025 à 16h00

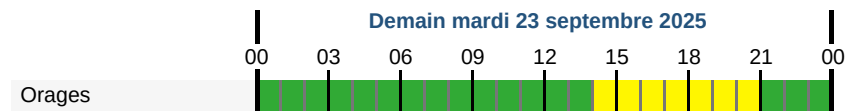
Aujourd'hui : lundi 22 septembre



18 départements en Jaune

► Définition des couleurs
de la Vigilance

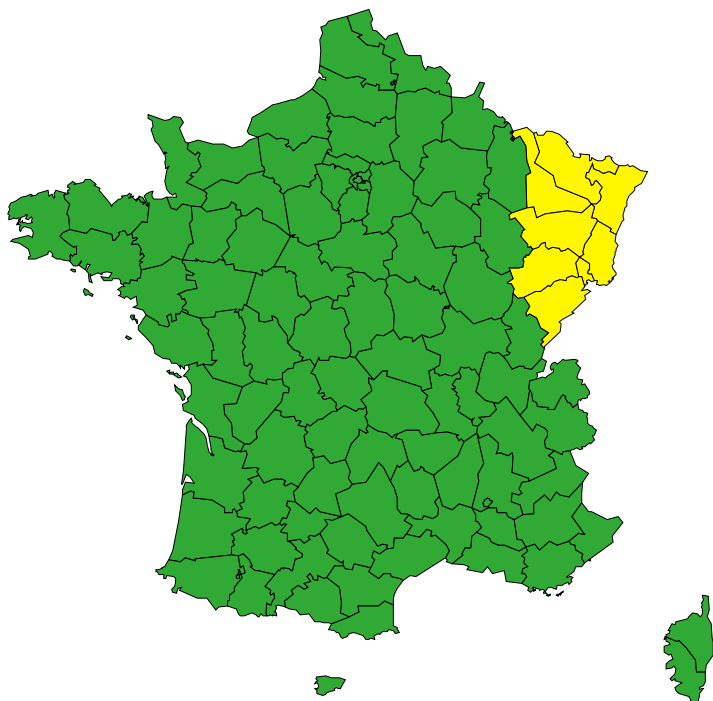




Vigilance météorologique et crues

Émise le lundi 22 septembre 2025 à 16h00

Demain : mardi 23 septembre



8 départements en Jaune

► Définition des couleurs
de la Vigilance

