

## Bois énergie et collectivités

Eddie Chinal – Vice Président du CIBE



SÉMINAIRE RÉGIONAL

### CHALEUR RENOUVELABLE EN NOUVELLE-AQUITAINE

Pour maîtriser les coûts de l'énergie et atteindre la neutralité carbone,  
développons la chaleur renouvelable.

10 novembre 2022 | Palais de la Bourse - Bordeaux



## LE BOIS, L'ÉNERGIE DE NOS TERRITOIRES



### Comité Interprofessionnel du Bois-Energie

Le CIBE rassemble **les acteurs du chauffage collectif et industriel au bois**, soit plus de 150 entreprises, maîtres d'ouvrage (publics et privés), organisations professionnelles dans la filière bois et le monde de l'énergie depuis 2006.

Le CIBE coordonne et accompagne ces acteurs **pour professionnaliser les pratiques, établir les règles de l'art, former les professionnels et promouvoir les chaufferies** de fortes à faibles puissances auprès des décideurs publics et privés.

Il a notamment fourni la classification simplifiée des combustibles contribuant à la consolidation des indices CEEB, des analyses sur la réduction des émissions, sur la condensation des fumées ou la valorisation des cendres, des études sur les modes de financement ou des simulations économiques... Il réalise un recensement des installations bois-énergie en France.

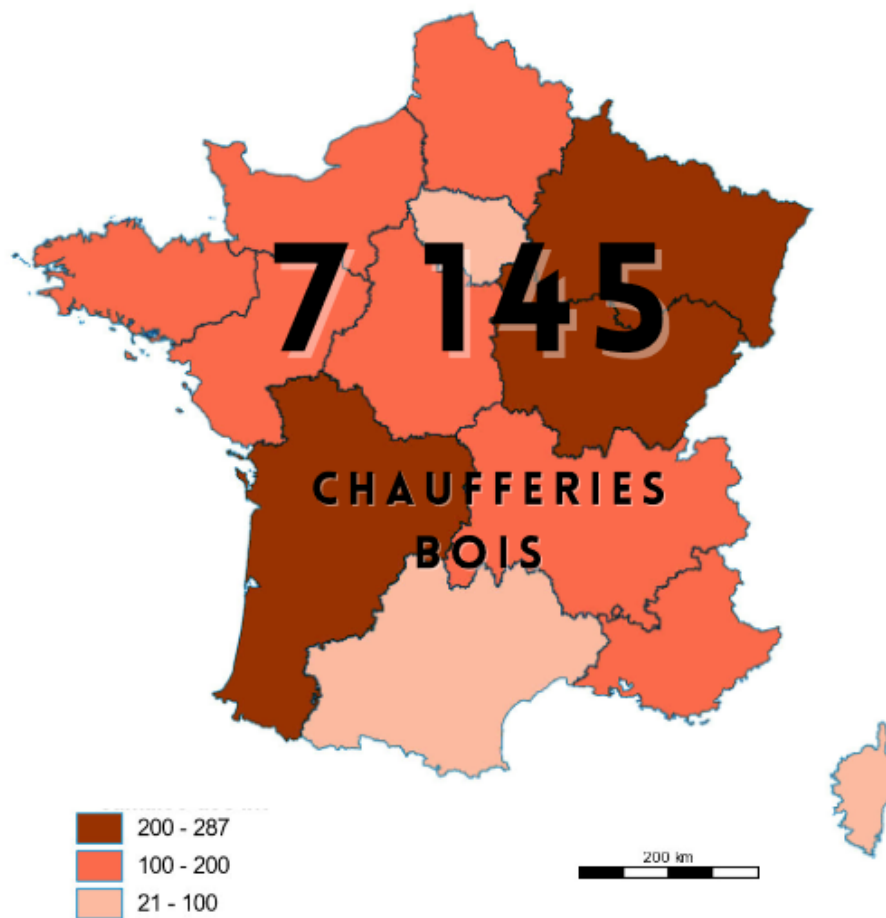
Le CIBE, c'est aussi des journées techniques, un colloque, des conférences, des ateliers, un site internet, une lettre d'information...



CIBE – 28 rue de la Pépinière – 75008 PARIS - [contact@cibe.fr](mailto:contact@cibe.fr) - [www.cibe.fr](http://www.cibe.fr) - 09 53 58 82 65

# Bois-énergie : contexte français

## Etats des lieux du parc d'installations



Carte présentant la puissance cumulée des chaufferies bois  $\geq 50$  kW en MW par million d'habitants

### RÉPARTITION PAR GAMMES DE PUISSANCE

 $\Sigma$ 

84%

des installations sont des chaufferies < 1 MW pour :



13%

de la puissance totale

### INSTALLATIONS $\geq 1$ MW

#### AUGMENTATION DE

 $\Sigma$ 

99%

du nombre de chaufferies  $\geq 1$  MW par rapport à 2009

#### AUGMENTATION DE



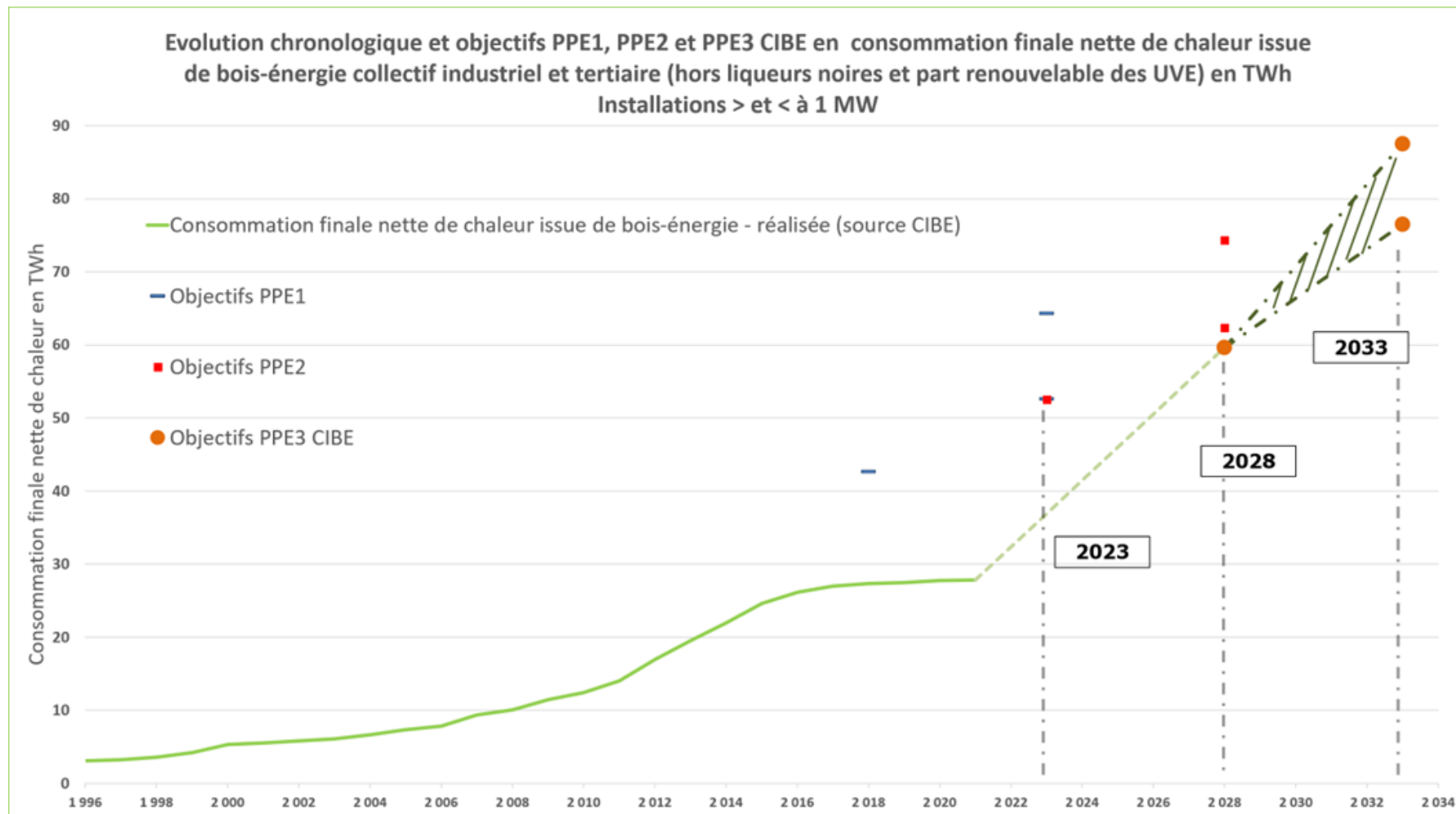
141%

de la puissance cumulée par rapport à 2009

# Bois-énergie : contexte français

## Historique du développement et objectifs

- **Evolution historique** du parc collectif, industriel et tertiaire en plusieurs phases distinctes
- PPE3 : des objectifs CIBE pour **rompre le palier et accélérer le développement dans une dynamique proche de celle des années 2010 pour atteindre les objectifs**

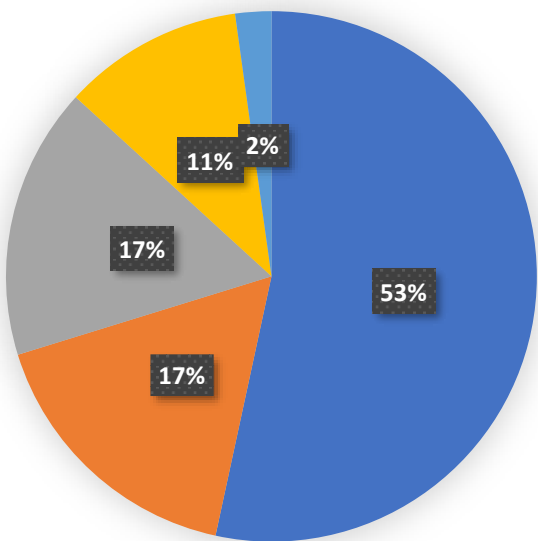


# Le Bois énergie de mon territoire

## Valorisation des ressources locales

### Répartition par origine

source ADEME 2018



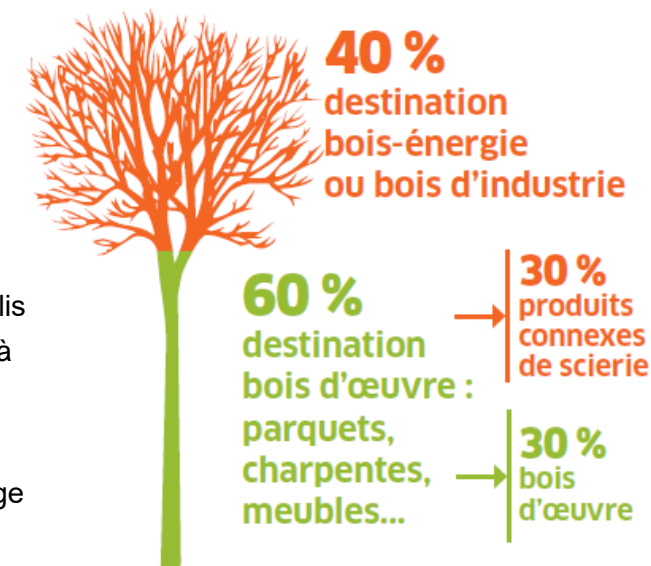
- plaquettes forestières et assimilées
- connexes des industries du bois
- ss produits (agricoles et industriels)
- produits de bois fin de vie
- autres (granulés, déchets de bois...)

### bois à mobiliser :

- la forêt
  - Valorisation de l'entretien des forêts (éclaircie)
  - Valorisation de l'exploitation du bois (houppier, taillis)
  - Valorisation de parcelles (petites, en déshérence, à convertir..)
- hors forêt, travaux paysagers
  - Valorisation de l'entretien des bocages, de l'élagage parcs et jardins

### bois déjà mobilisés

- l'industrie
  - Valorisation complémentaire (connexes, rebut de transformation...)
- bois fin de vie, usagés
  - Valorisation du recyclage (broyat d'emballages...)

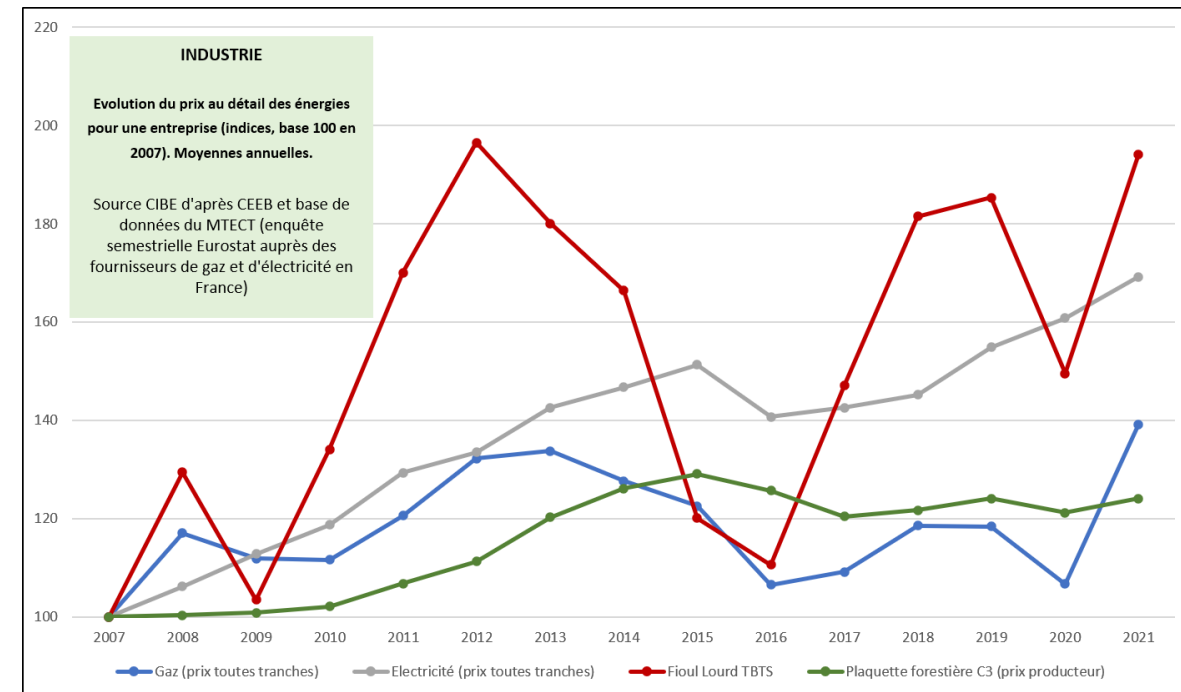


1 m<sup>3</sup> de bois d'œuvre génère 1 à 2 m<sup>3</sup> de sous-produits valorisés en bois énergie

# Le Bois énergie de mon territoire

## Valorisation des ressources locales

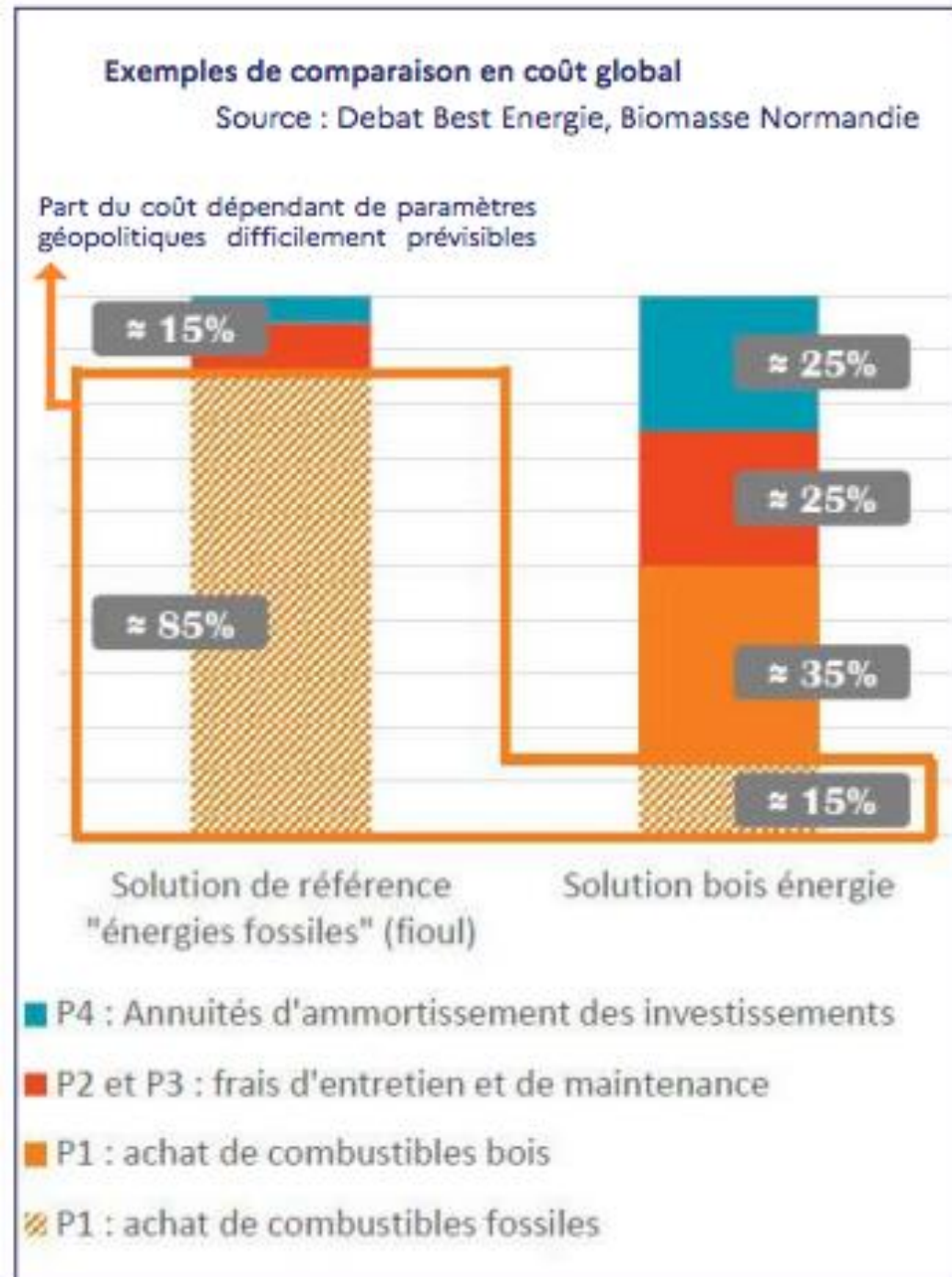
- **indépendance aux énergies fossiles et à leur fluctuation de prix** importante et imprévisible
- Evolution maîtrisée du coût global de l'énergie
  - *Évolution **maîtrisée** des prix*
  - *Partenariat fort avec des acteurs locaux permettant des **contrats de fourniture de combustibles de long terme***
  - ***Coût d'investissement connu et maîtrisé***
- Complémentaire aux actions de maîtrise de l'énergie
- Retombée économique sur le territoire et moyen de lutte contre la précarité énergétique
- Création d'emplois





# Prix de la chaleur

- Une structuration stable des coûts

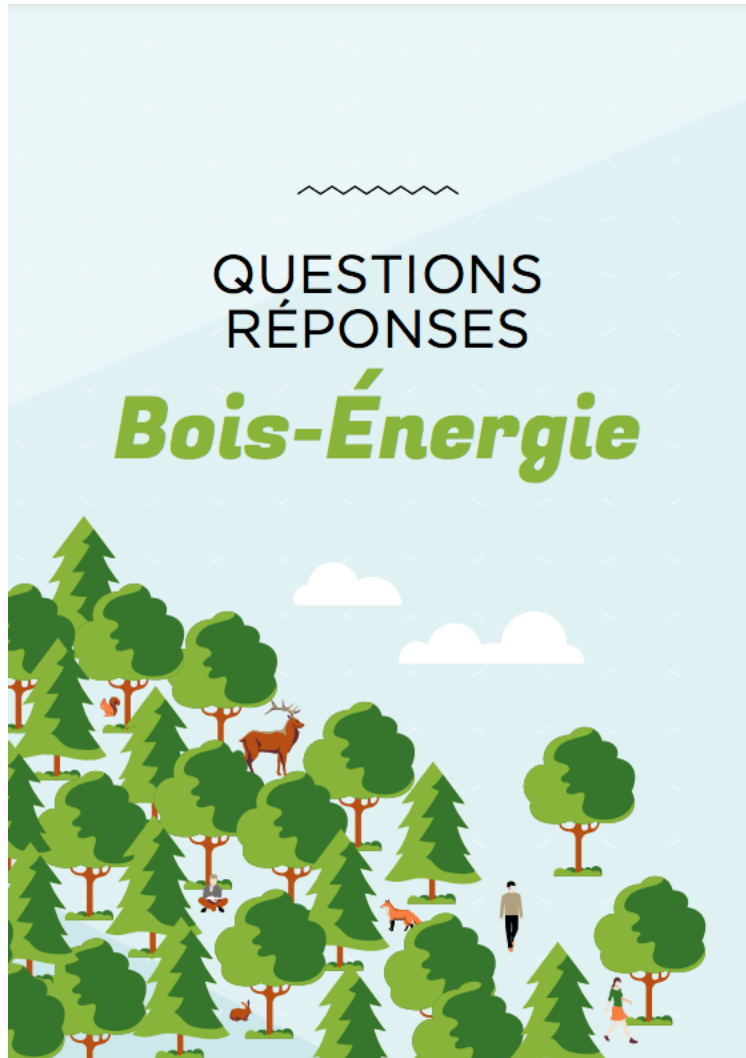


# Point de situation

- **Une filière résiliente**
- **En préparation de la prochaine saison**
  - Demandes prévues toujours soutenues et ajout de nouveaux projets
  - Stocks en partie reconstitués des besoins contractualisés (selon les régions), une partie encore sur pieds
  - Certaines négociations sont encore en cours-> attention aux retards potentiels
  - Demandes accrues des autres filières (granulés, bois de chauffe ..)
  - Des volumes vers l'exports plus importants (Allemagne, Danemark..)
- **La constitution de stock et de volumes s'anticipent :**
  - Nécessite le plus d'anticipation possibles des besoins et le partage d'informations clients/fournisseurs
  - Importance des contrats et des clauses
  - Comme toute prestation en période exceptionnelle (Circulaire Castex du 30/03/22) peut nécessiter le financement de surcoûts extracontractuels



# Pour aller plus loin ..



## Le bois énergie, une solution pour les collectivités

Pourquoi et comment le développer ?



[Accès guide](#)

# Merci pour votre attention !



SÉMINAIRE RÉGIONAL  
**CHALEUR RENOUVELABLE  
EN NOUVELLE-AQUITAINE**

Pour maîtriser les coûts de l'énergie et atteindre la neutralité carbone,  
développons la chaleur renouvelable.

10 novembre 2022 | Palais de la Bourse - Bordeaux



<https://cibe.fr>



# En tant qu'élu(e) quel rôle ?

Gérer durablement les ressources et les mobiliser

- **pour gérer durablement les ressources et les mobiliser, vous pouvez :**



- faire une étude de marché sur les besoins combustibles bois et perspectives
- en forêt :
  - favoriser les échanges entre parties prenantes, acteurs de la filière et société
  - faciliter la réalisation de chantiers de qualité
  - en tant que propriétaire de boisements :
    - étudier la production de bois énergie à partir de ces boisements pour un projet de chaufferie bois
    - autoriser l'affouage (récolte de bois-bûche pour les citoyens)
- • hors forêt :
  - promouvoir la multifonctionnalité du maillage bocager auprès du grand public
  - boiser en ville.

# En tant qu'élu(e) quel rôle ?

Gérer durablement les ressources et les mobiliser

- **pour valoriser le bois énergie sur votre territoire, vous pouvez :**

- étudier les opportunités du chauffage au bois des bâtiments publics et privés de votre territoire;
- créer une ou plusieurs chaufferies bois énergie associées ou non à un réseau de chaleur;
- porter la mise en place d'un service public de distribution de la chaleur et associer les futurs usagers;
- inciter d'autres acteurs du territoire (entreprises, administrations, bailleurs sociaux, société civile...) à porter des projets bois énergie ou à se raccorder à un réseau de chaleur.



# des exemples

## PLELAN-LE-GRAND - CHAUFFERIE



crédit photo @aile

**Commune de 3.892 hab.  
Île-et-Vilaine (35)**

- Puissance chaudière : 150 kW
- Couverture bois : 100 % des besoins
- Ballon tampon de 2.000 L
- Silo de 24 m<sup>2</sup>, env. 30 m<sup>3</sup> plaquettes
- Coût 200 k€ - Aides 51 k€
- 56 tCO<sub>2</sub> évitées par an

[www.planboisenergiebretagne.fr](http://www.planboisenergiebretagne.fr)

La rénovation de l'école maternelle a été exemplaire d'un point de vue environnemental, il n'aurait pas été satisfaisant de conserver une chaudière électrique, l'idée d'une chaufferie bois s'est vite présentée.

**Murielle Douté-Bouton**  
Maire de Plélan-Le-Grand

## CHALON-SUR-SAÔNE - RÉSEAU DE CHALEUR



Crédit photo Bioénergie international

**Commune de 45.446 hab.  
Saône-et-Loire (71)**

- 3 centres de production avec 4 chaudières bois (2x10 MW, 4,2 MW, 1,5 MW total : 25.7 MW)
- Plus de 50 % de la chaleur biomasse
- Réseau de 31 km
- 13.601 équivalent logements
- 32.900 tCO<sub>2</sub> évités en 2017

Le volume de bois-énergie consommé par le réseau représente 28 emplois locaux. Le développement du bois-énergie s'inscrit dans une démarche plus globale de préservation de l'environnement et des ressources énergétiques.

**Paul Thebault** Conseiller Municipal Délégué de Chalon-sur-Saône pour les Délégations de Service Public