

Évasion

55 rue Gustave Flaubert, 76 600 LE HAVRE

Plan de masse



ICADE IMMOBILIER

N° du document : Plan général

Date : 25/06/2021 Échelle : 1:300

En fonction des nécessités techniques de réalisation, le maître d'ouvrage se réserve le droit d'apporter des modifications au présent plan : notamment de légères variantes de côtes et de surfaces. Les tolérances d'usage sont admises en ce qui concerne les dimensions et surfaces indiquées. Les gaines, les retombées, faux plafonds et soffites sont figurés à titre indicatif et n'apparaissent pas de manière exhaustive sur le plan. Les emplacements des équipements électroménagers (LL, MV, F, CU, FOUR) sont également donnés à titre indicatif ; les équipements eux-mêmes ne sont pas fournis.



N





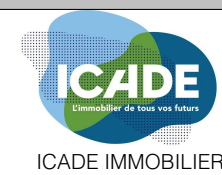
En fonction des nécessités techniques de réalisation, le maître d'ouvrage se réserve le droit d'apporter des modifications au présent plan ; notamment de légères variantes de côtes et de surfaces. Les tolérances d'usage sont admises en ce qui concerne les dimensions et surfaces indiquées. Les gaines, les retombées, faux plafonds et soffites sont figurés à titre indicatif et n'apparaissent pas de manière exhaustive sur le plan. Les emplacements des équipements électroménagers (LL, MV, R, CU, FOUR) sont également donnés à titre indicatif ; les équipements eux-mêmes ne sont pas fournis.



Évasion

100 rue Gustave Flaubert, 76 600 LE HAVRE

Plan du parking RDC



N° du document : Plan général

Date : 25/06/2021 Échelle : 1:250

N





En fonction des nécessités techniques de réalisation, le maître d'ouvrage se réserve le droit d'apporter des modifications au présent plan ; notamment de légères variantes de côtes et de surfaces. Les tolérances d'usage sont admises en ce qui concerne les dimensions et surfaces indiquées. Les gaines, les retombées, faux plafonds et soffites sont figurés à titre indicatif et n'apparaissent pas de manière exhaustive sur le plan. Les emplacements des équipements électroménagers (LL, MV, R, CU, FOUR) sont également donnés à titre indicatif ; les équipements eux-mêmes ne sont pas fournis.



Évasion

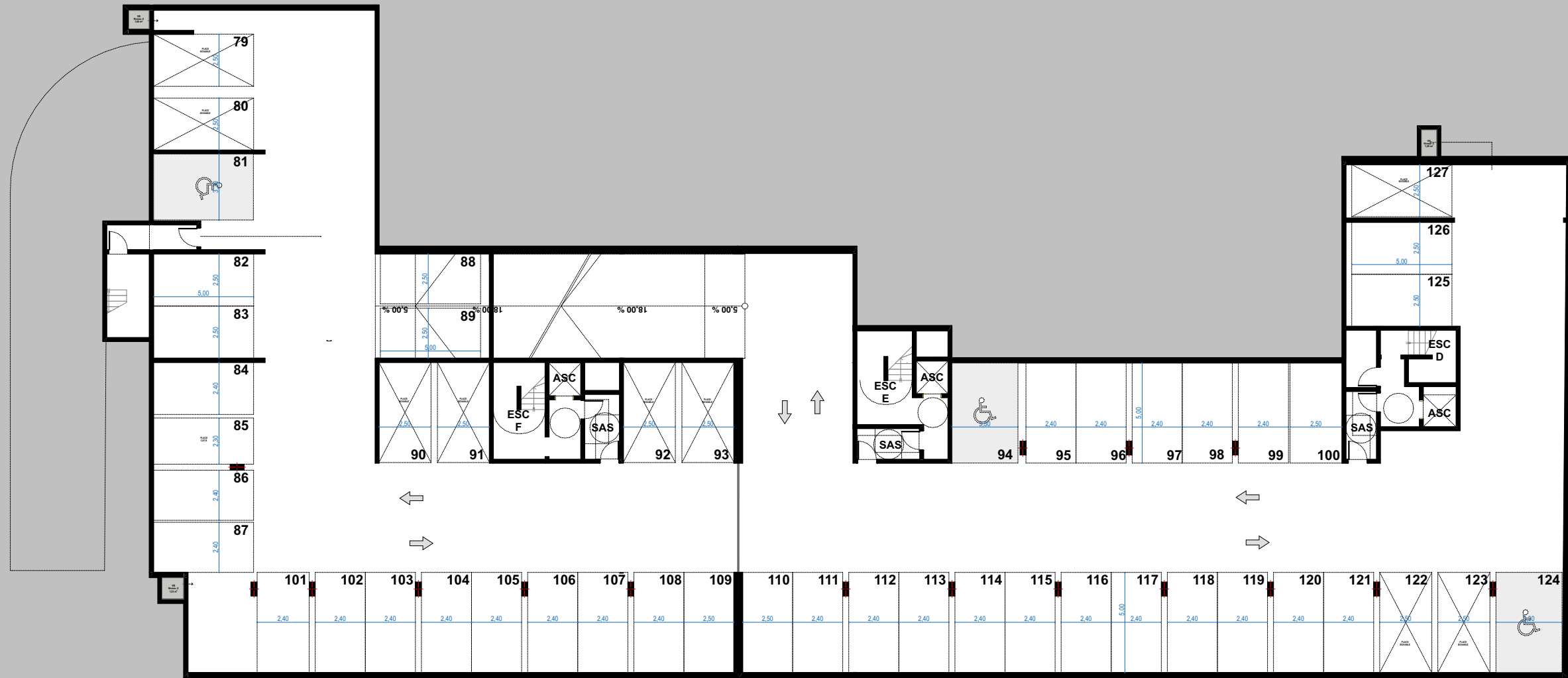
55 rue Gustave Flaubert, 76 600 LE HAVRE

Plan du parking R-1



N° du document : Plan général

Date : 25/06/2021 Échelle : 1:250



En fonction des nécessités techniques de réalisation, le maître d'ouvrage se réserve le droit d'apporter des modifications au présent plan ; notamment de légères variantes de côtes et de surfaces. Les tolérances d'usage sont admises en ce qui concerne les dimensions et surfaces indiquées. Les gaines, les retombées, faux plafonds et soffites sont figurés à titre indicatif et n'apparaissent pas de manière exhaustive sur le plan. Les emplacements des équipements électroménagers (LL, MV, R, CU, FOUJ) sont également donnés à titre indicatif ; les équipements eux-mêmes ne sont pas fournis.



Évasion

55 rue Gustave Flaubert, 76 600 LE HAVRE

Plan du Parking R-2



N° du document : Plan général

Date : 25/06/2021 Échelle : 1:250