

En fonction des nécessités techniques de réalisation, le maître d'ouvrage se réserve le droit d'apporter des modifications au présent plan ; notamment de légères variantes de côtes et de surfaces. Les tolérances d'usage sont admises en ce qui concerne les dimensions et surfaces indiquées. Les gaines, les rebords, faux plafonds et soffites sont figurés à titre indicatif et n'apparaissent pas de manière exhaustive sur le plan. Les emplacements des équipements électroménagers (LL, MV, R, CU, FOUR) sont également donnés à titre indicatif ; les équipements eux-mêmes ne sont pas fournis.



N



Évasion

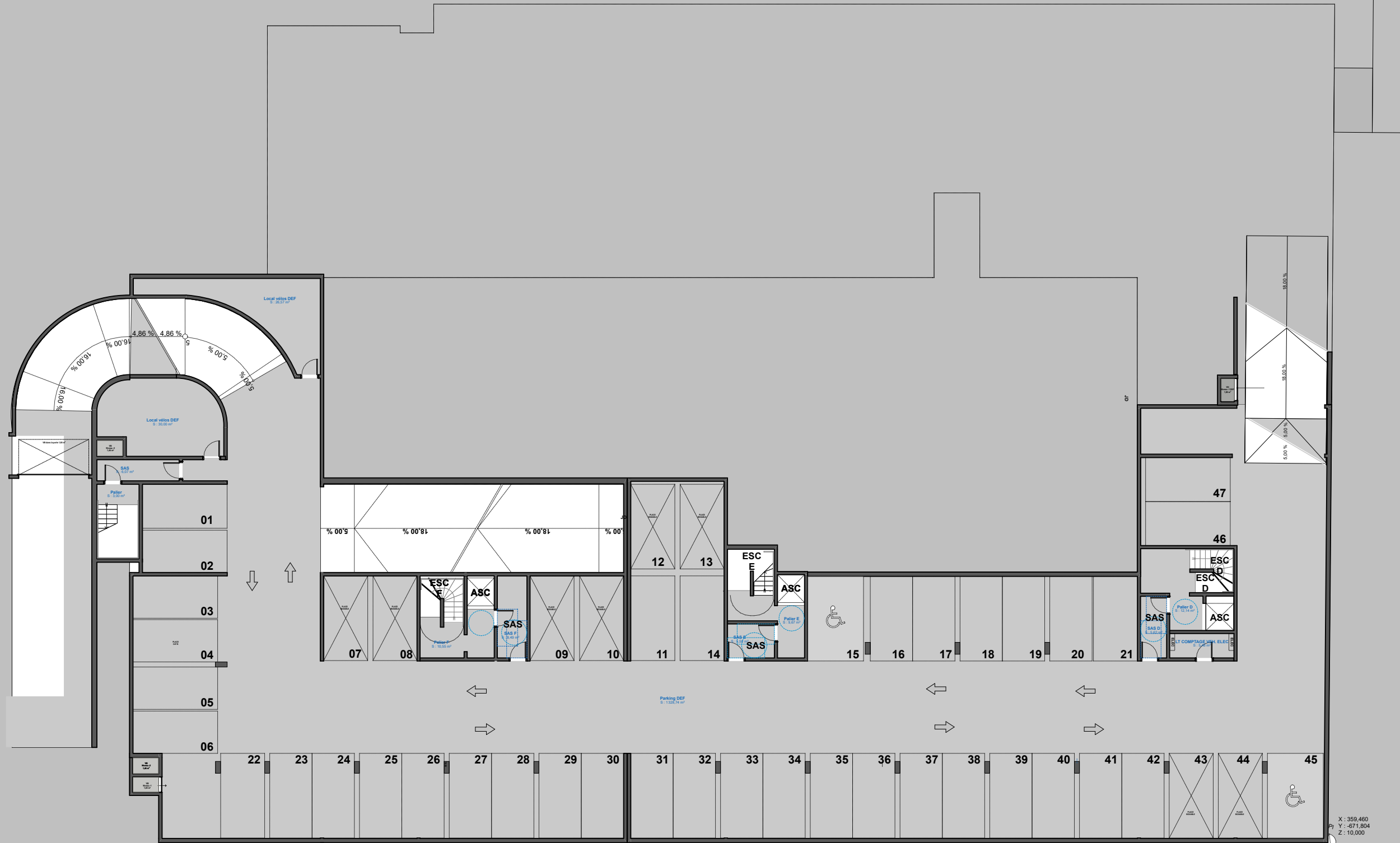
55 rue Gustave Flaubert, 76 600 LE HAVRE

Plan de masse



N° du document : Plan général

Date : 09/03/2022 Échelle : 1:300



X : 359,460
 Y : -671,804
 Z : 10,000

En fonction des nécessités techniques de réalisation, le maître d'ouvrage se réserve le droit d'apporter des modifications au présent plan ; notamment de légères variantes de côtes et de surfaces. Les tolérances d'usage sont admises en ce qui concerne les dimensions et surfaces indiquées. Les gaines, les retombées, faux plafonds et soffites sont figurés à titre indicatif et n'apparaissent pas de manière exhaustive sur le plan. Les emplacements des équipements électroménagers (LL, MV, R, CU, FOUR) sont également donnés à titre indicatif ; les équipements eux-mêmes ne sont pas fournis.



Évasion

55 rue Gustave Flaubert, 76 600 LE HAVRE

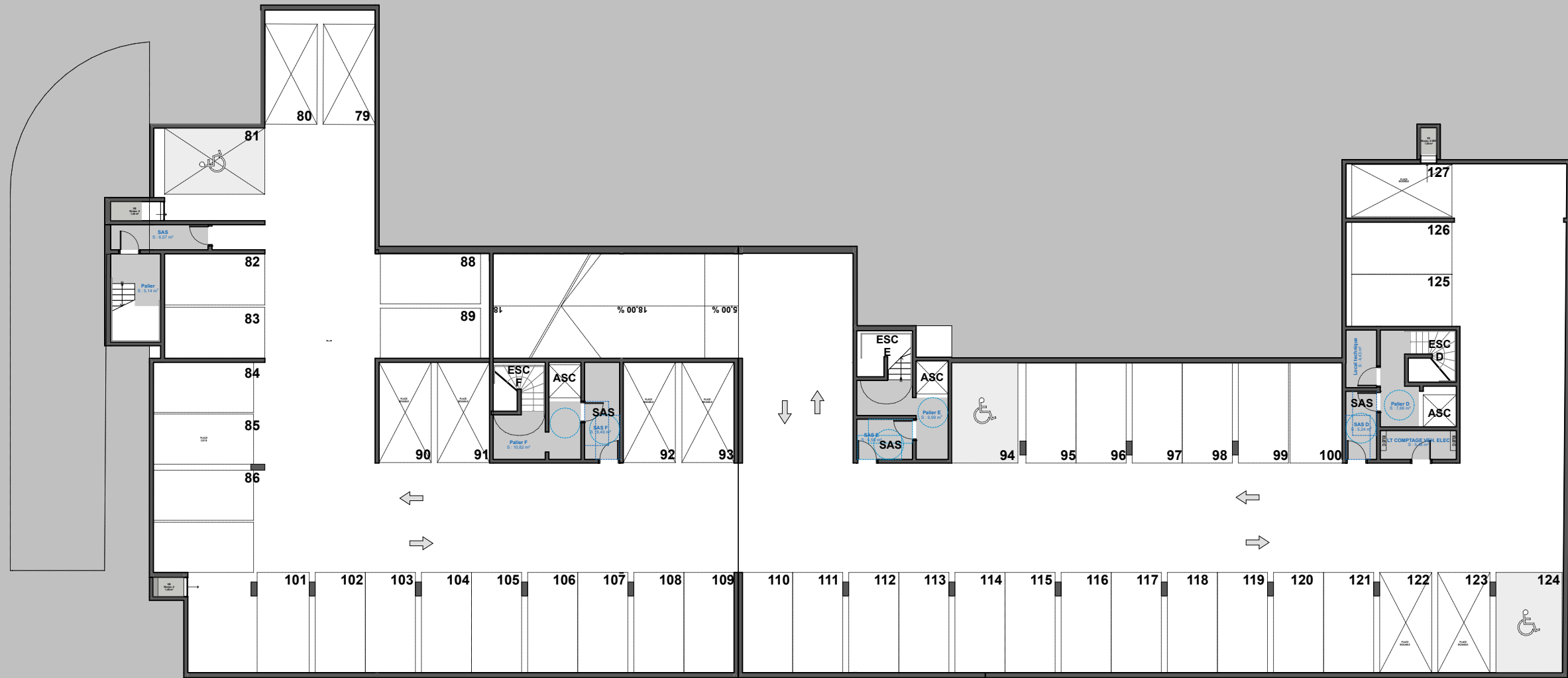
Plan du parking R-1



ICADE IMMOBILIER

N° du document : Plan général

Date : 09/03/2022 Échelle : 1:250



En fonction des nécessités techniques de réalisation, le maître d'ouvrage se réserve le droit d'apporter des modifications au présent plan ; notamment de légères variantes de côtes et de surfaces. Les tolérances d'usage sont admises en ce qui concerne les dimensions et surfaces indiquées. Les gaines, les retombées, faux plafonds et soffites sont figurés à titre indicatif et n'apparaissent pas de manière exhaustive sur le plan. Les emplacements des équipements électroménagers (LL, MV, R, CU, FOUR) sont également donnés à titre indicatif ; les équipements eux-mêmes ne sont pas fournis.



Évasion

55 rue Gustave Flaubert, 76 600 LE HAVRE

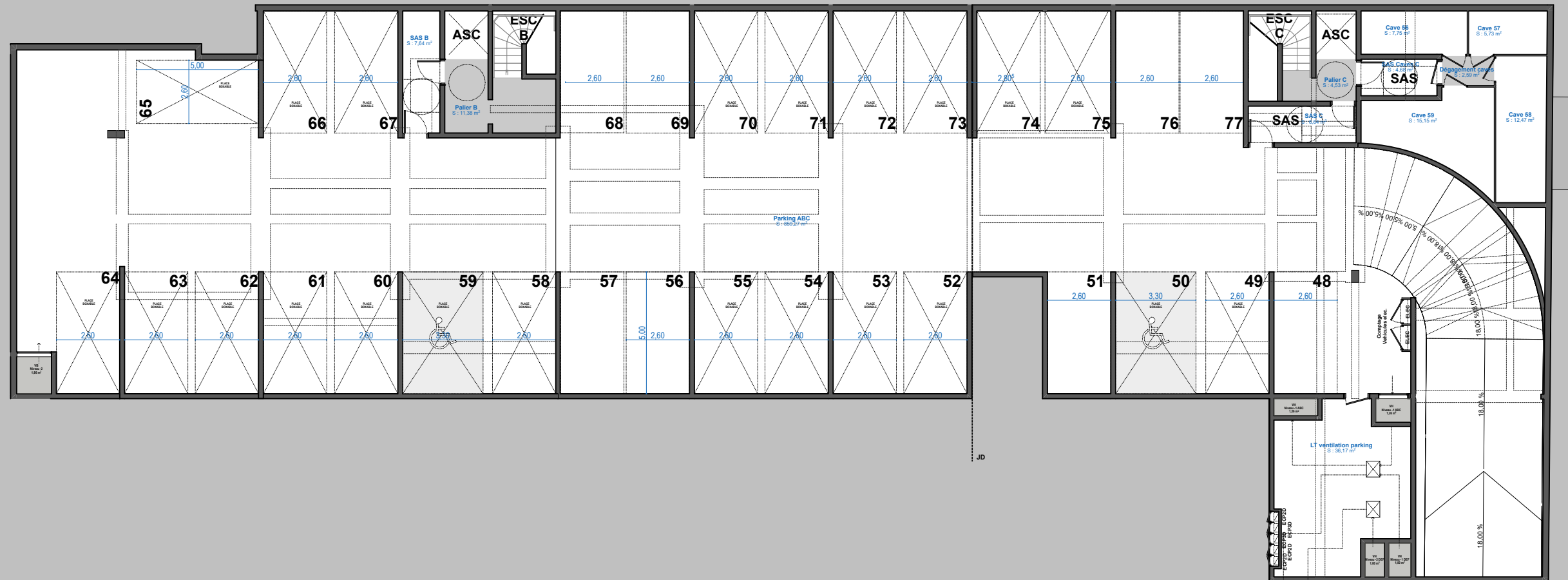
Plan du Parking R-2



ICADE IMMOBILIER

N° du document : Plan général

Date : 09/03/2022 Échelle : 1:250



En fonction des nécessités techniques de réalisation, le maître d'ouvrage se réserve le droit d'apporter des modifications au présent plan ; notamment de légères variantes de côtes et de surfaces. Les tolérances d'usage sont admises en ce qui concerne les dimensions et surfaces indiquées. Les gaines, les retombées, faux plafonds et soffites sont figurés à titre indicatif et n'apparaissent pas de manière exhaustive sur le plan. Les emplacements des équipements électroménagers (LL, MV, R, CU, FOUR) sont également donnés à titre indicatif ; les équipements eux-mêmes ne sont pas fournis.



Évasion

55 rue Gustave Flaubert, 76 600 LE HAVRE

Plan des caves RDC



ICADE IMMOBILIER

N° du document : Plan général

Date : 08/03/2022 Échelle : 1:200





En fonction des nécessités techniques de réalisation, le maître d'ouvrage se réserve le droit d'apporter des modifications au présent plan ; notamment de légères variantes de côtes et de surfaces. Les tolérances d'usage sont admises en ce qui concerne les dimensions et surfaces indiquées. Les gaines, les retombées, faux plafonds et soffites sont figurés à titre indicatif et n'apparaissent pas de manière exhaustive sur le plan. Les emplacements des équipements électroménagers (LL, MV, R, CU, FOUR) sont également donnés à titre indicatif ; les équipements eux-mêmes ne sont pas fournis.



Évasion

55 rue Gustave Flaubert, 76 600 LE HAVRE

Plan des caves R+1



ICADE IMMOBILIER

N° du document : Plan général

Date : 08/03/2022 Échelle : 1:200

N

