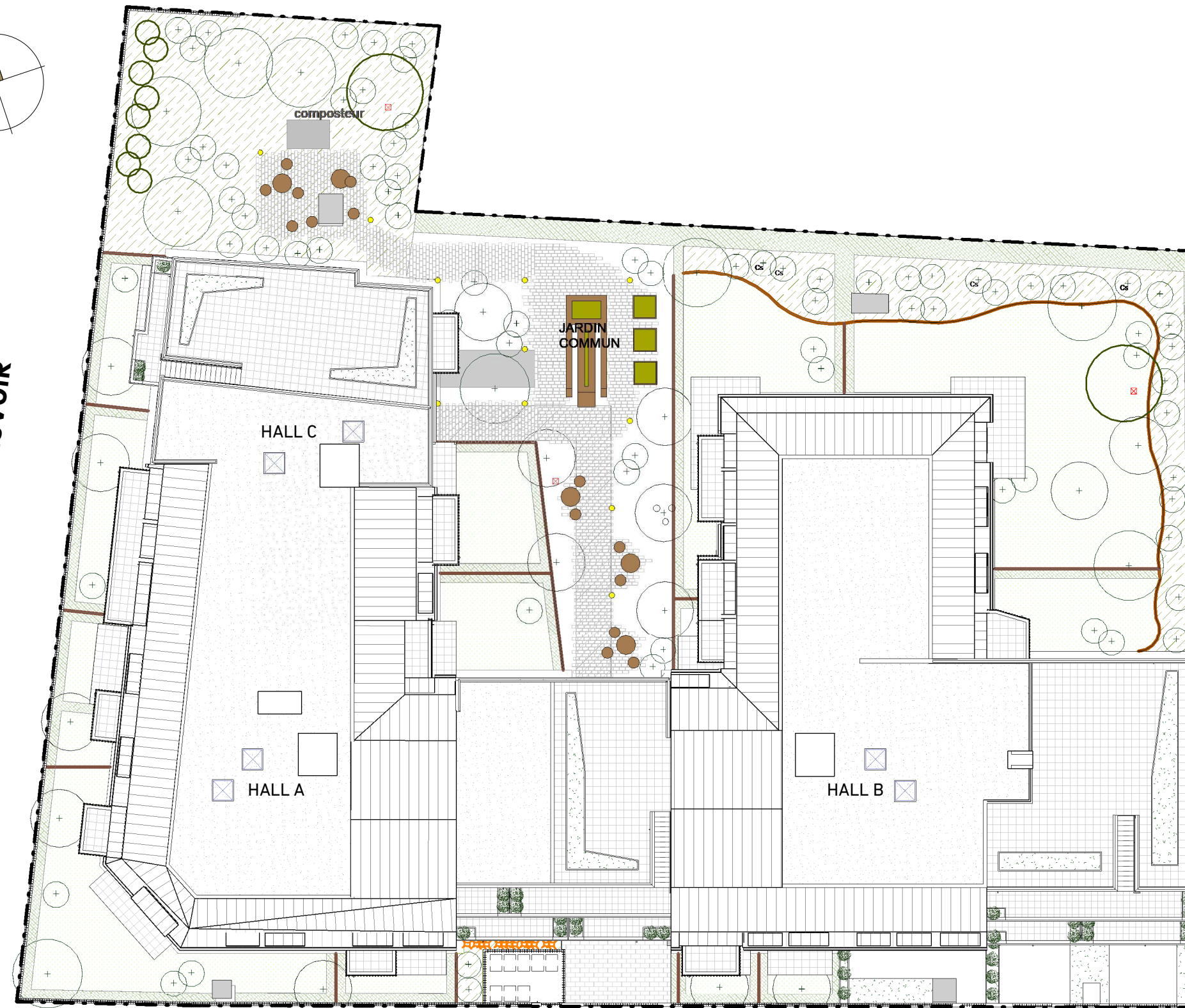


RUE SIMONE DE BEAUVOIR



ENTREE PRINCIPALE

ACCES VELOS + ENCOMBRANTS

PK

RUE EDOUARD VAILLANT

Pour l'acquéreur :

Pour SNC IP1R :

Les Jardins de Beauvoir

103-113 rue Edouard Vaillant
93140 BONDY



SYNOPTIQUE-PLM

Nota : Les superficies données sont approximatives et les surfaces habitables sont conformes au décret du 23 mars 1997 (art. 4.1). Des modifications sont susceptibles d'être apportées à ce plan en fonction des nécessités techniques, réglementaires ou administratives lors de la réalisation, tant ce qui concerne les dimensions libres que les équipements. Les soffites, faux-plafonds, retombées, gaines techniques, canalisations, trappes de visite, descente d'eaux pluviales, équipements électriques et radiateur ne sont pas systématiquement représentés ou le sont à titre indicatif.

- * Portes et aménagements de placards non réalisés, emplacements à titre indicatifs.
- * Eléments de cuisine non fournis non posés.

Date de réalisation du plan : 06/04/22
Version du plan : INDICE 01