

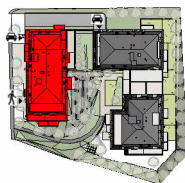


Résidence  
**SEA SIDE**

79 logements collectifs et  
cases commerciales  
28, rue Jean Monnet  
14800 TOUQUES



**SNC IP1R** chez ICADE PROMOTION  
Immeuble le Floral  
20 place Saint Marc - 76 000 ROUEN



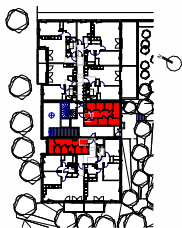
Echelle : 1/75

BATIMENT A

**Caves**

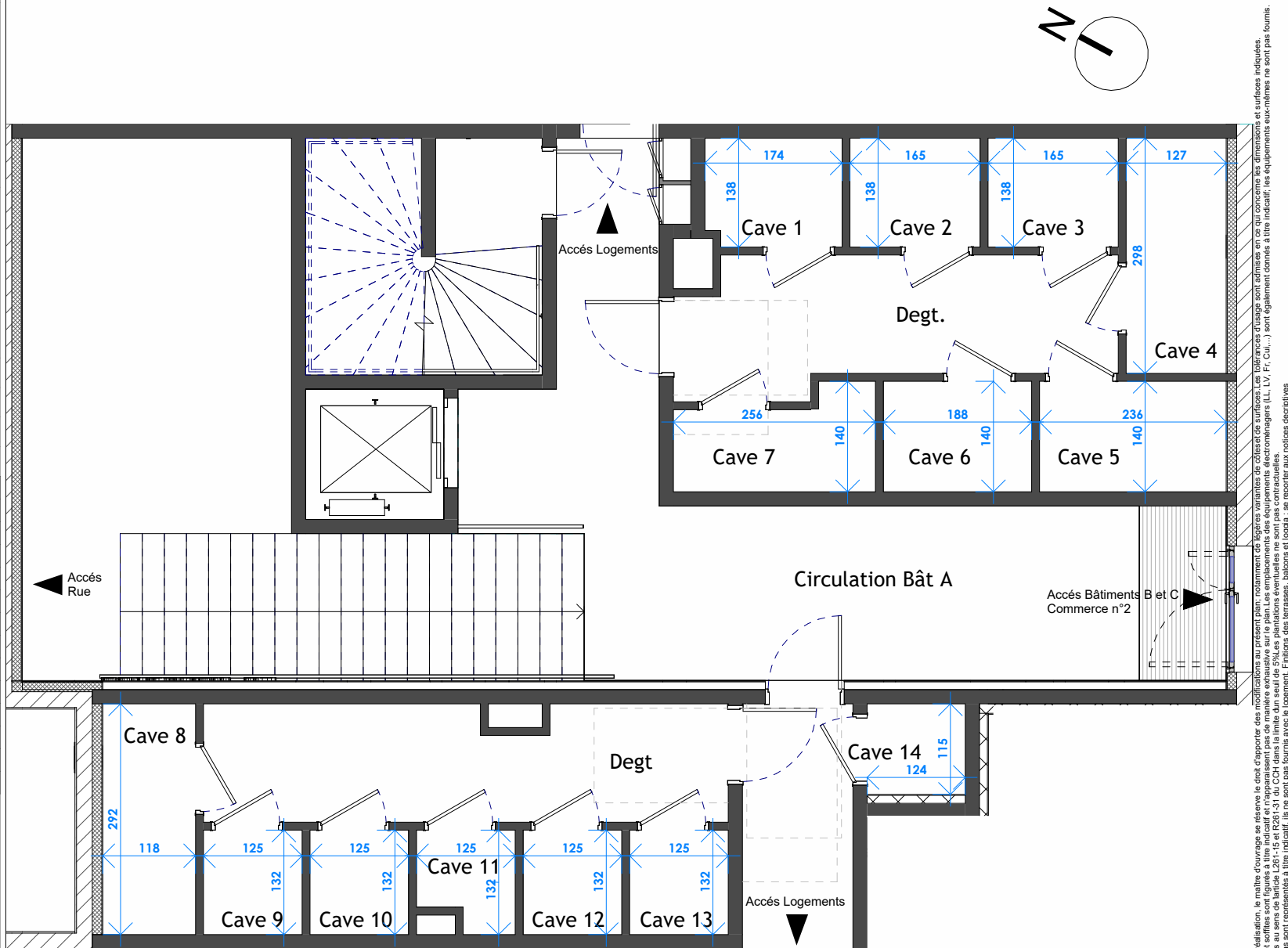
**TABEAU DE REPARTITION (m²)**

|         |         |
|---------|---------|
| Cave 1  | 2.36 m² |
| Cave 2  | 2.28 m² |
| Cave 3  | 2.28 m² |
| Cave 4  | 3.78 m² |
| Cave 5  | 3.31 m² |
| Cave 6  | 2.63 m² |
| Cave 7  | 2.92 m² |
| Cave 8  | 3.44 m² |
| Cave 9  | 1.65 m² |
| Cave 10 | 1.65 m² |
| Cave 11 | 1.45 m² |
| Cave 12 | 1.65 m² |
| Cave 13 | 1.65 m² |
| Cave 14 | 1.43 m² |



Plan établi le : 16/03/2023

Indice :



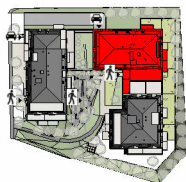
En fonction des nécessités techniques de réalisation, le maître d'ouvrage se réserve le droit d'apporter des modifications au présent plan, notamment de légères variations de cotes et de surfaces. Les tolérances d'usage sont admises en ce qui concerne les dimensions et surfaces indiquées. Les gaines, les rebombées, faux plafonds et soffites sont figurés à titre indicatif et n'appartiennent pas de manière exclusive sur le plan. Les emplacements des équipements électroménagers (LL, LV, Cu,...) sont également donnés à titre indicatif, les équipements eux-mêmes ne sont pas fournis. Les aménagements des terrasses et loggias sont représentés à titre indicatif, ils ne sont pas fournis avec le logement. Fabrications des terrasses, balcons et loggia : se reporter aux notices descriptives.

Résidence  
**SEA SIDE**

79 logements collectifs et  
cases commerciales  
28, rue Jean Monnet  
14800 TOUQUES



**SNC IP1R** chez ICADE PROMOTION  
Immeuble le Floral  
20 place Saint Marc - 76 000 ROUEN



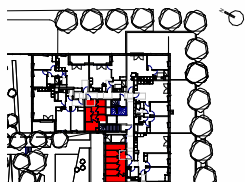
Echelle : 1/100

BATIMENT B

**Caves**

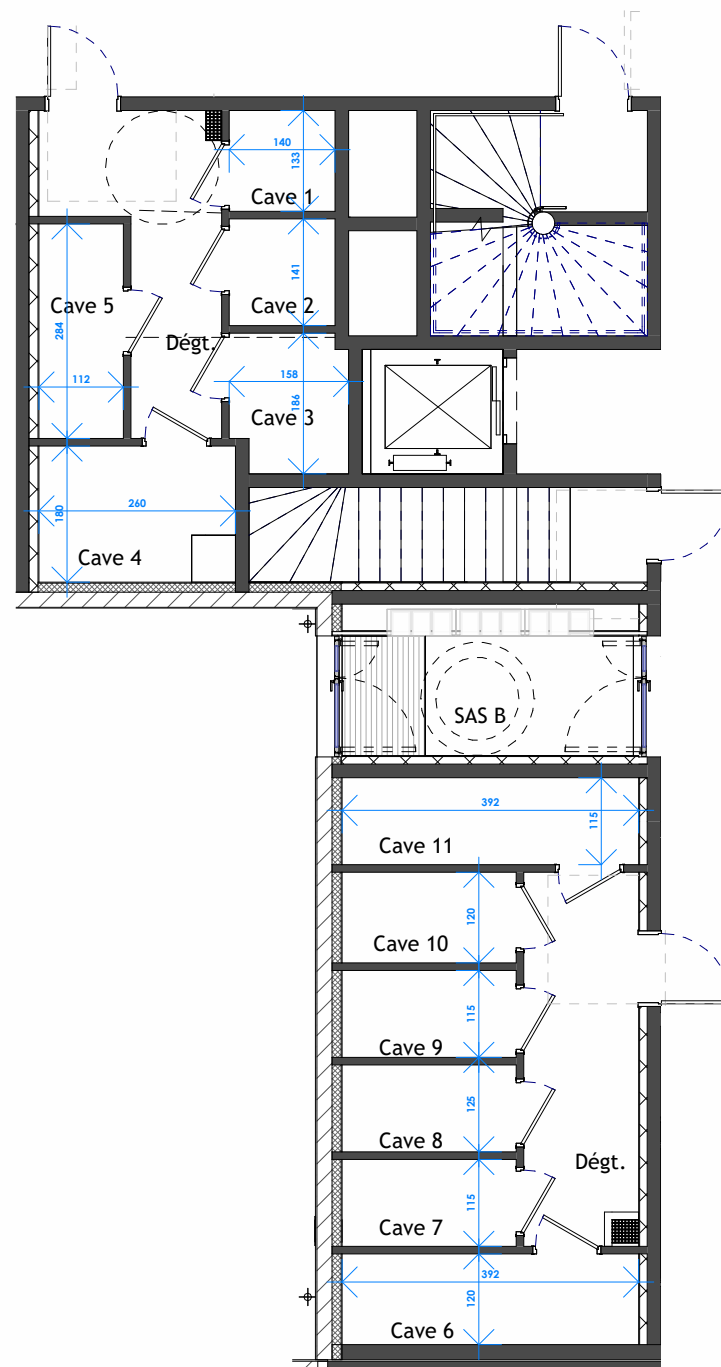
TABLEAU DE REPARTITION (m<sup>2</sup>)

|         |                     |
|---------|---------------------|
| Cave 1  | 1.87 m <sup>2</sup> |
| Cave 2  | 1.98 m <sup>2</sup> |
| Cave 3  | 2.78 m <sup>2</sup> |
| Cave 4  | 4.68 m <sup>2</sup> |
| Cave 5  | 3.17 m <sup>2</sup> |
| Cave 6  | 4.71 m <sup>2</sup> |
| Cave 7  | 2.65 m <sup>2</sup> |
| Cave 8  | 2.65 m <sup>2</sup> |
| Cave 9  | 2.65 m <sup>2</sup> |
| Cave 10 | 2.76 m <sup>2</sup> |
| Cave 11 | 4.51 m <sup>2</sup> |



Plan établi le : 16/03/2023

Indice :



En fonction des nécessités techniques de réalisation, le maître d'ouvrage se réserve le droit d'apporter des modifications au présent plan, notamment de légères variantes de côtes et de surfaces. Les tolérances d'usage sont admises en ce qui concerne les dimensions et surfaces indiquées. Les gaines, les rebombées, faux plafonds et soffites sont figurés à titre indicatif et n'appartiennent pas de manière exhaustive sur le plan. Les emplacements des équipements électroménagers (LL, LV, Fr, Cui,...) sont également données à titre indicatif, les équipements eux-mêmes ne sont pas fournis. Les aménagements des terrasses et loggias sont représentés à titre indicatif, ils ne sont pas fournis avec le logement. Finitions des terrasses, balcons et loggia : se reporter aux notices descriptives.