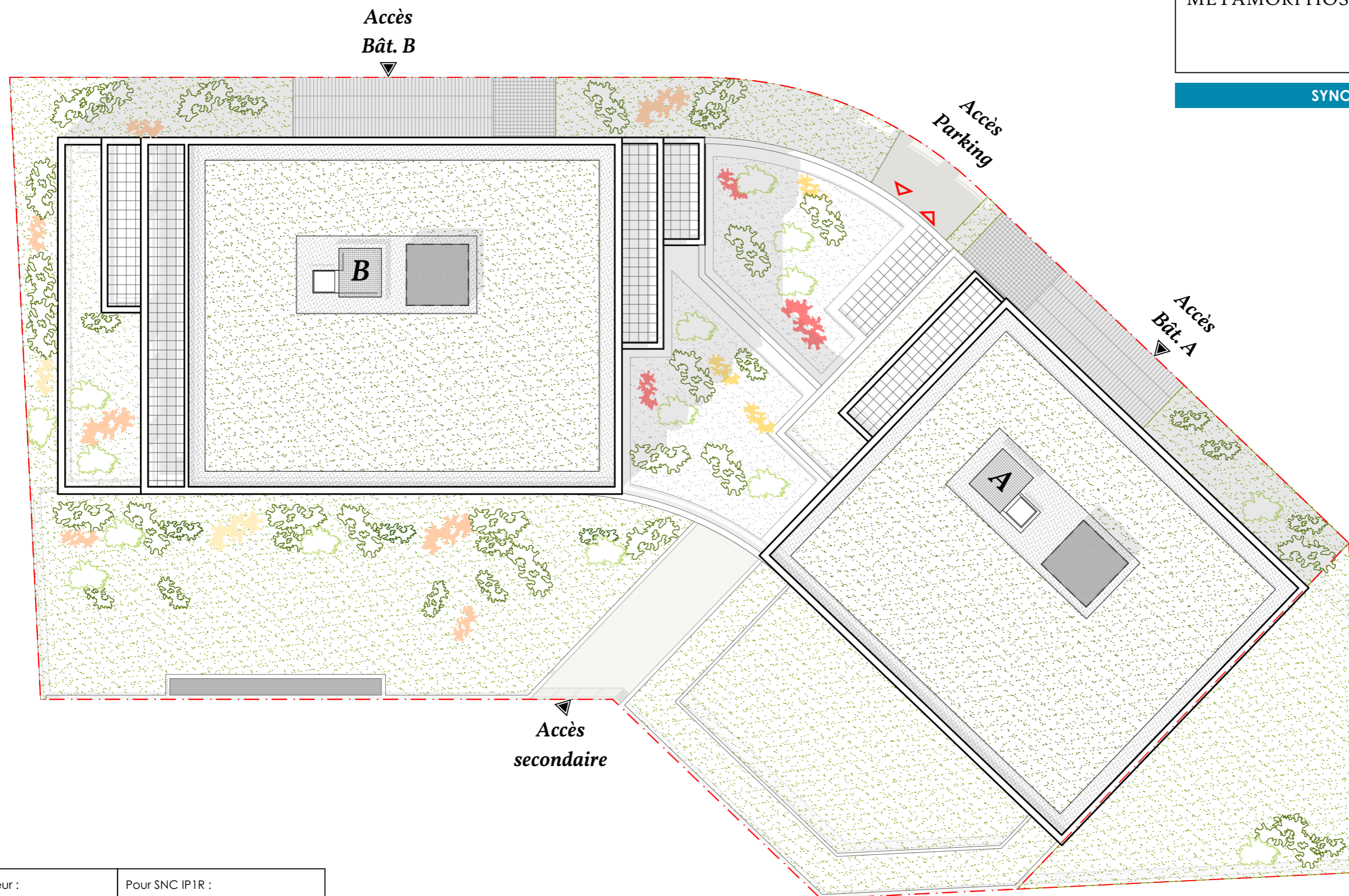


MÉTAMORPHOSE



SYNOPTIQUE PLM



Pour l'Acquéreur :	Pour SNC IP1R :
--------------------	-----------------

**Provisoire**

**Nota :**  
Les superficies données sont approximatives et les surfaces habitables sont conformes au décret du 23 mars 1997 (art. 4.1). Des modifications sont susceptibles d'être apportées à ce plan en fonction des nécessités techniques, réglementaires ou administratives lors de la réalisation, tant ce qui concerne les dimensions libres que les équipements.  
Les soffites, faux-plafonds, retombées, gaines techniques, canalisations, trappes de visite, descente d'eaux pluviales, équipements électriques et radiateur ne sont pas systématiquement représentés ou le sont à titre indicatif.  
• Portes et aménagements de placards non réalisés, emplacements à titre indicatifs.  
• Éléments de cuisine non fournis non posés.

Date de réalisation du plan : **26/06/2023**  
Version du plan : **Indice F**