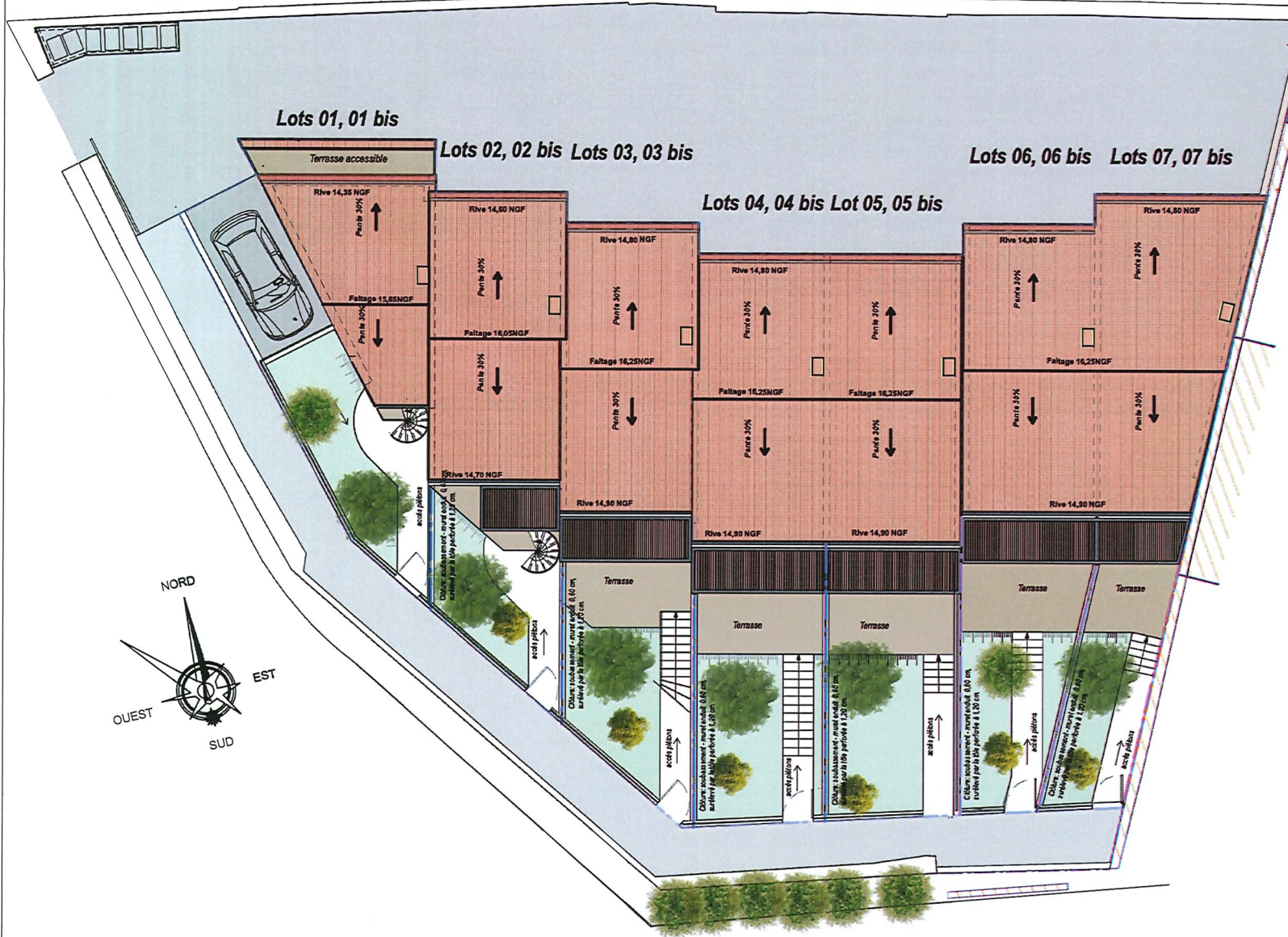




PLAN DE MASSE



Christophe Moly - architecte DPLG
 2, Bd des Pyrénées
 66 000 Perpignan
 tel : 04 68 34 59 42 - fax: 04 68 34 02 40
 mail: contact@agence-archiconcept.fr

Des modifications sont susceptibles d'être apportées à ce plan en fonction des nécessités techniques ou réglementaires lors de la réalisation. Les surfaces indiquées sont approximatives conformément à l'article R261 -25 du CCH (tolérance 5%). Les retombées, soffites, faux plafond, trappes de visites, canalisations et gaines, convecteurs, l'emplacement des équipements et implantations électriques, ainsi que la hauteur sous plafond, des seuils et allèges sont figurés à titre indicatif. Les plantations éventuelles ne sont pas contractuelles. L'équipement électroménager et mobilier éventuellement indiqué sur plan n'est pas fourni.