



## VILLA RIVE GAUCHE TOULOUSE

VILLA T5 de 121,08 m<sup>2</sup>



## REZ-DE-JARDIN

Chauffage par pompe à chaleur individuelle avec unités intérieure et extérieure, plancher chauffant/rafraîchissant au RDC et radiateurs dynamiques rafraîchissants à l'étage.

**Cuisine meublée et équipée** : évier inox, robinet mitigeur double butée, emplacement four et/ou micro-ondes, **plaque de cuisson vitrocéramique** 3 feux, hotte aspirante, réfrigérateur de classe énergétique A.

Revêtement bois sur plots ou lambourdes pour les terrasses.

Gazon.

Menuiseries extérieures aluminium avec double vitrage isolant 4/16/4 peu émissif Argon.

Local 2 roues.

Carrelage **grès émaillé 60x60** avec plinthes assorties.



Volets roulants motorisés connectés.

Porte d'entrée métal isolante, poignée décorative, serrure 3 points avec un **affaiblissement acoustique** conforme à la certification NF HABITAT TOULOUSE METROPOLE

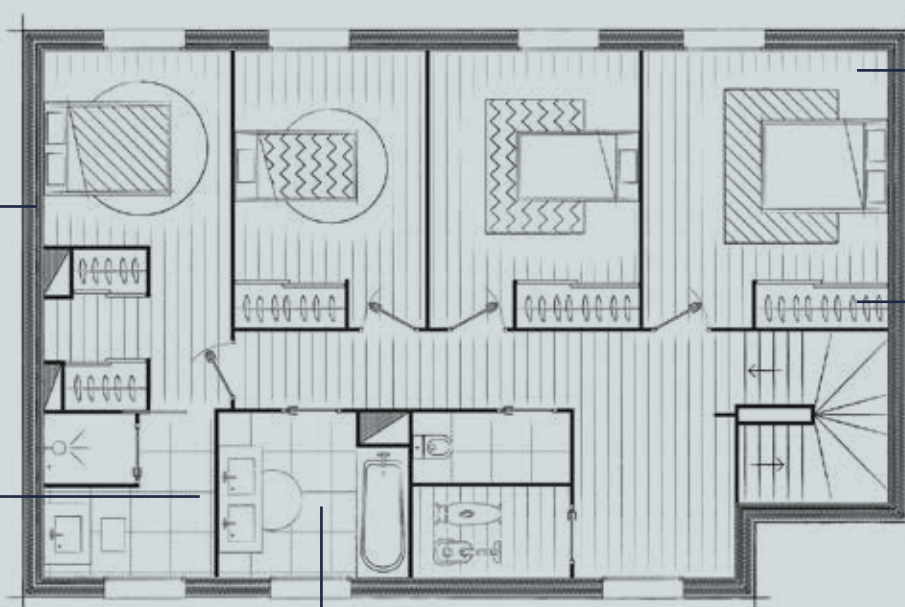
## ÉTAGE

**Isolation thermique** des murs de façades : brique creuse de terre cuite et doublage intérieur.

Radiateur **sèche-serviettes** dans la salle de bains. **Robinetterie mitigeuse** équipée de butée économique. Lave-linge de classe énergétique A.

**Parquet contrecollé** avec plinthes assorties.

Équipements des placards par étagères en mélaminé blanc et/ou penderie en acier chromé.



Carrelage **grès émaillé 60x60** avec plinthes assorties dans toutes les pièces d'eau.



**IMPORTANT**  
Seuls le descriptif sommaire et le plan joints à l'acte de vente seront contractuels.