



CRÉTEIL / VAL-DE-MARNE (94)



CARRERE

UNE VILLE ATTRACTIVE

90 000 HABITANTS

Près de 65 % de la population a moins de 45 ans

UNE SITUATION GÉOGRAPHIQUE PRIVILÉGIÉE

À seulement 15 min de Paris



**TOURNÉE VERS
L'AVENIR:
GRAND PROJET DE
RÉNOVATION URBAINE
DU QUARTIER DU
HAUT MONT MESLY
AVEC DE NOUVEAUX
ÉQUIPEMENTS PUBLICS**

UN TERRITOIRE DYNAMIQUE

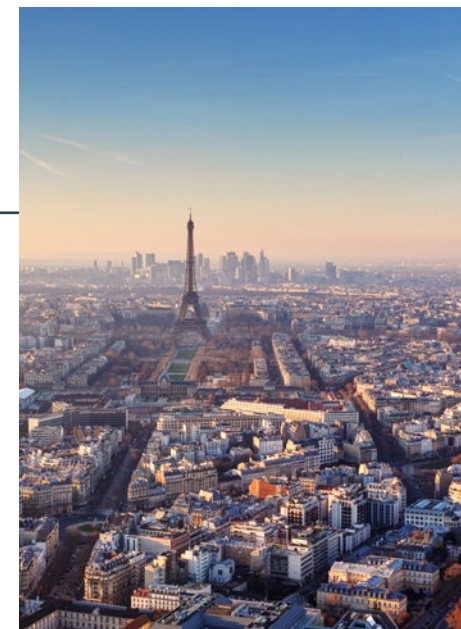
TOURNÉ VERS L'EMPLOI

- Aux portes du bassin d'emploi de Paris (1817650 emplois)
- Au cœur du bassin d'emploi du Grand Paris Sud Est Avenir (113000 emplois)
- À 15 min de l'aéroport Paris Orly et du Marché d'Intérêt National de Rungis (155000 emplois)

ET L'ENSEIGNEMENT SUPÉRIEUR

Université Paris-Est Créteil:

- 38000 étudiants
- 7 facultés
- 8 écoles et instituts
- 33 laboratoires de recherche



**NOMBREUX SIÈGES
SOCIAUX À CRÉTEIL ET
VILLES VOISINES:**

**VALEO, ESSILOR,
SAINT-GOBAIN, SANOFI,
DERICHEBOURG, ENGIE,
ARIANEGROUP...**

UN CARREFOUR CONNECTÉ

4 STATIONS DE MÉTRO

Ligne 8 et future ligne 15
(station Créteil L'Échat)

GARE RER D

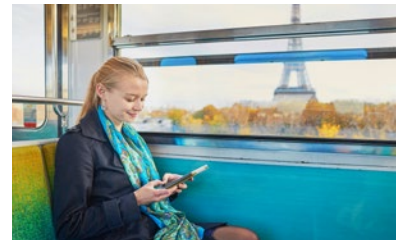
Créteil Pompadour

RÉSEAU AUTOROUTIER

Autoroute A86, qui relie l'A4 et l'A6
pour rejoindre Paris et le périphérique

AÉROPORT DE PARIS-ORLY

À 15 min en voiture



VIVRE OU INVESTIR À CRÉTEIL



CARRERE

UNE RÉSIDENCE IDÉALEMENT SITUÉE



À moins de 5 min à pied

- Commerces
- Boulangerie
- Restauration
- Médecin
- Collège

À moins de 10 min à pied

- Métro 8 (Arrêt Crétail Préfecture)
- Bus 181 (Arrêt Casalis-Savar)
- Pharmacie
- Crèche
- Groupe scolaire
- Lycée
- Supermarché

À moins de 15 min à pied

- Poste
- Cinéma





LE MAJESTIQUE



CARRERE

UN NOUVEAU LIEU DE VIE

UN COEUR D'ÎLOT ARBORÉ

Avec un jardin intérieur

PARKING EN SOUS-SOL

2 LOCAUX À VÉLOS

ACCÈS SÉCURISÉS

Par badge Vigik et visiophone



TOUTES LES PARTIES
COMMUNES DE
NOS RÉSIDENCES
SONT PENSÉES PAR
UNE ARCHITECTE
D'INTÉRIEUR. ELLE
PUISE SON INSPIRATION
DANS LA NATURE DE
CHAQUE PROJET, SON
ORIENTATION ET CE
QU'IL DÉGAGE.

UN INTÉRIEUR MODERNE

LOGEMENTS FONCTIONNELS

Du Studio au T4

DES INTÉRIEURS LUMINEUX

Double orientation ou appartements traversants pour de nombreux logements

BALCON OU TERRASSE

Pour tous les logements

FINITIONS DE QUALITÉ

Peinture lisse murs et plafonds, carrelage dans les pièces de vie, parquet stratifié et placards dans les chambres*



L'ÉQUIPEMENT CONFORT

CUISINE

Un espace fonctionnel et sur-mesure.

Prestations	T1 et T2	T3 et plus
Meuble bas sous évier	1 porte	2 portes
Plan de travail stratifié	oui	oui
Évier encastré	simple bac	double bac
Robinet mitigeur	oui	oui
Meubles hauts avec niche micro-ondes	oui	oui
Hotte aspirante	oui	oui
Plaque de cuisson	2 feux	4 feux
Four encastré	oui	oui
Réfrigérateur	oui	non

SALLE DE BAINS

L'espace bien-être est entièrement équipé avec :

- plan vasque sur-mesure encastré ;
- grand miroir avec bandeau lumineux ;
- baignoire ou douche ;
- sèche-serviettes ;
- lave-linge*.



LES PRESTATIONS

ENTRÉE

- Porte palière sécurisée 3 points et microviseur
- Visiophone

SÉJOUR

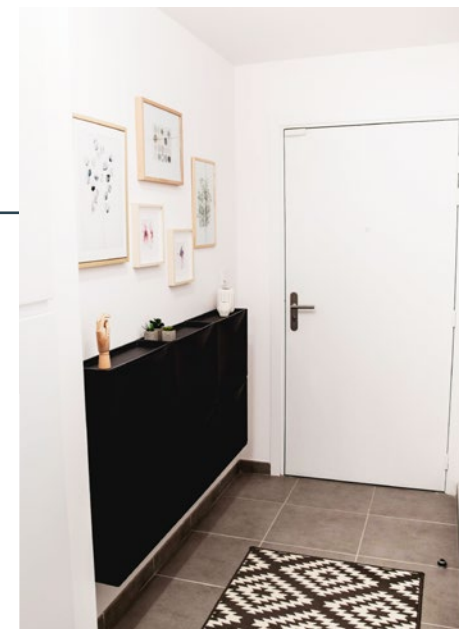
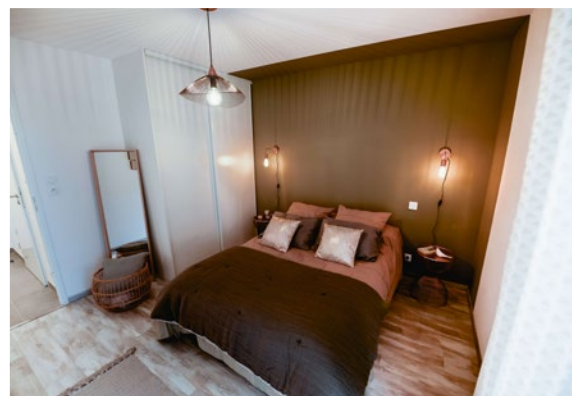
Volets roulants électriques

PLACARDS

Aménagés avec des étagères et penderies*

FINITIONS

- Peinture lisse
- Parquet stratifié dans les chambres
- Carrelage dans toutes les pièces
- Chauffage et production d'eau chaude via réseau de chaleur urbain





UNE RENTABILITÉ LOCATIVE ÉTUDIÉE



CARRERE

UN LIEU RICHE D'ATOUTS

À 15 MIN DE PARIS

Et de l'aéroport d'Orly

AU CŒUR DES BASSINS D'EMPLOI

113 000 emplois dans le territoire Grand Paris Sud Est Avenir
Grands groupes de renom: Valéo, Essilor, Sanofi,
Derichebourg, Engie, Karcher, Sodern, Ariane Group,
Saint-Gobain

DESSERVI PAR LE MÉTRO 8

- La future ligne de métro 15
- Le RER D



LE MAJESTIQUE, UN INVESTISSEMENT ÉTUDIÉ

98 APPARTEMENTS

Du studio au T4

UN QUOTIDIEN DE PROXIMITÉ

Commerces, moyenne surface, restaurants, médecin, pharmacie, groupe scolaire, crèche, collège et lycée à moins de 10 min à pied

65 % DES HABITANTS DE CRÉTEIL SONT LOCATAIRES

UN MARCHÉ DE LA LOCATION TENDU

Les propriétaires semblent avoir beaucoup de facilité à trouver des locataires.*



Facilité à trouver une location

