

 **PICHET**

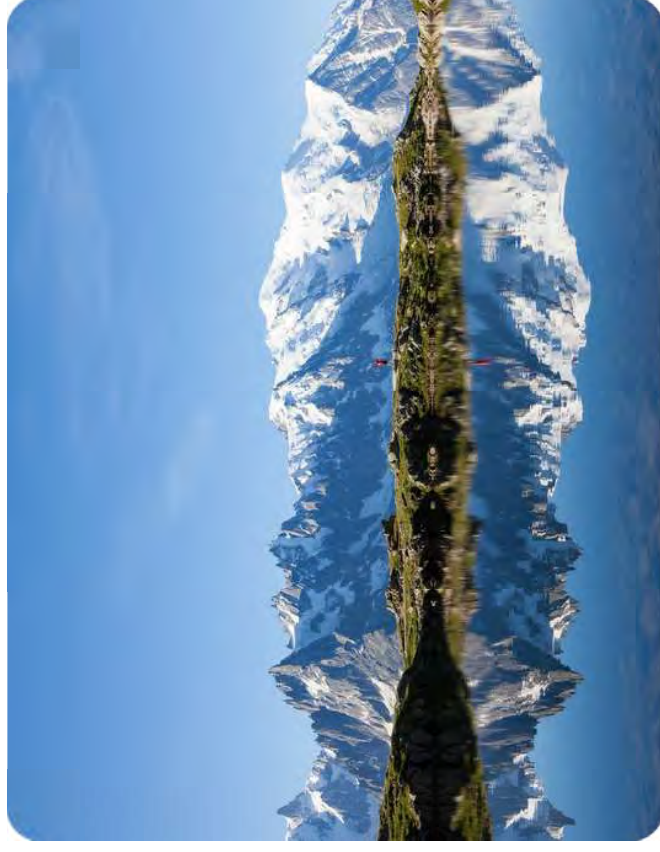
La *Datcha*

AIX-LES-BAINS
SAVOIE

LA SAVOIE

LE JOYAU DES ALPES

Synonyme de cimes enneigées, **d'immenses forêts et de lacs majestueux**, la Savoie abrite des paysages sans équivalent. Réputé pour son **environnement naturel préservé**, le département propose à ses habitants un cadre de vie parmi les plus attractifs du pays. La Savoie a aussi la chance de se situer au **carrefour de métropoles européennes majeures** comme **Lyon, Grenoble, Genève** ou encore **Turin**. Cette proximité confère au département une **excellente dynamique** en matière d'économie et d'emploi.



Le massif des Alpes

UN DÉCOR DE RÊVE

QUALITÉ ET CADRE DE VIE



432 548
habitants



52 000
entreprises



61 stations
de sports d'hiver

AIX-LES-BAINS

LA RIVIERA DES ALPES

Entre le superbe lac du Bourget et le parc naturel du massif des Bauges, Aix-les-Bains se déploie dans un environnement naturel exceptionnel. À côté des **thermes** qui ont fait la réputation de la ville, de très nombreux équipements sportifs et culturels ont vu le jour : **golf, hippodrome, casino, théâtres, centre culturel et des congrès, centre aquatique, port de plaisance...**



29 993 habitants



Lac du Bourget



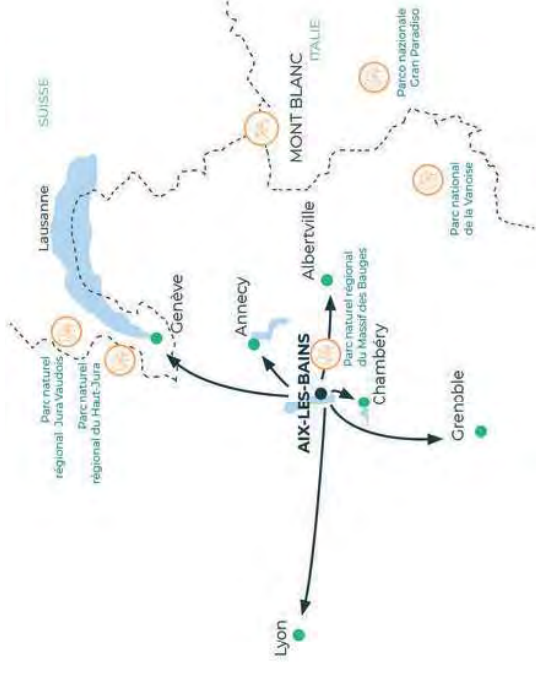
2 700 entreprises



Station balnéaire et thermale



Vue sur le Lac du Bourget et Aix les Bains



À 30 min. d'Annecy et 1h de Genève



Gare TGV-TER Aix les Bains - Le Revard

Si la commune est aujourd'hui prisée par les amoureux des **activités nautiques et de montagne**, elle l'est aussi pour son **cadre de vie agréable et convivial**. Le centre-ville est animé toute l'année grâce aux commerces, services et une programmation culturelle riche et variée. L'été, le festival Musilac s'installe au bord du lac, à l'instar de nombreux événements temporaires.

VOTRE QUARTIER CENTRAL ET PRATIQUE

La Datcha bénéficie d'une situation privilégiée dans un quartier résidentiel d'Aix-les-Bains. Elle prend place à seulement **4 minutes du centre-ville**, à deux pas des établissements scolaires et de la gare d'Aix-les-Bains-Le Revard. **De nombreux commerces, services, restaurants** sont installés à quelques minutes à pied de la résidence, vous garantissant un **quotidien pratique et agréable**. Pour vos **loisirs et promenades**, vous pourrez notamment profiter du Bois Vidal avec son belvédère et son parcours sportif.



Un cadre de vie privilégié



Ecoles maternelle, élémentaire et primaire à 3 min. en voiture



Commerces (boulangerie, épicerie, restaurants, poste...) à 10 min. à pied



Plages à 12 min. à vélo



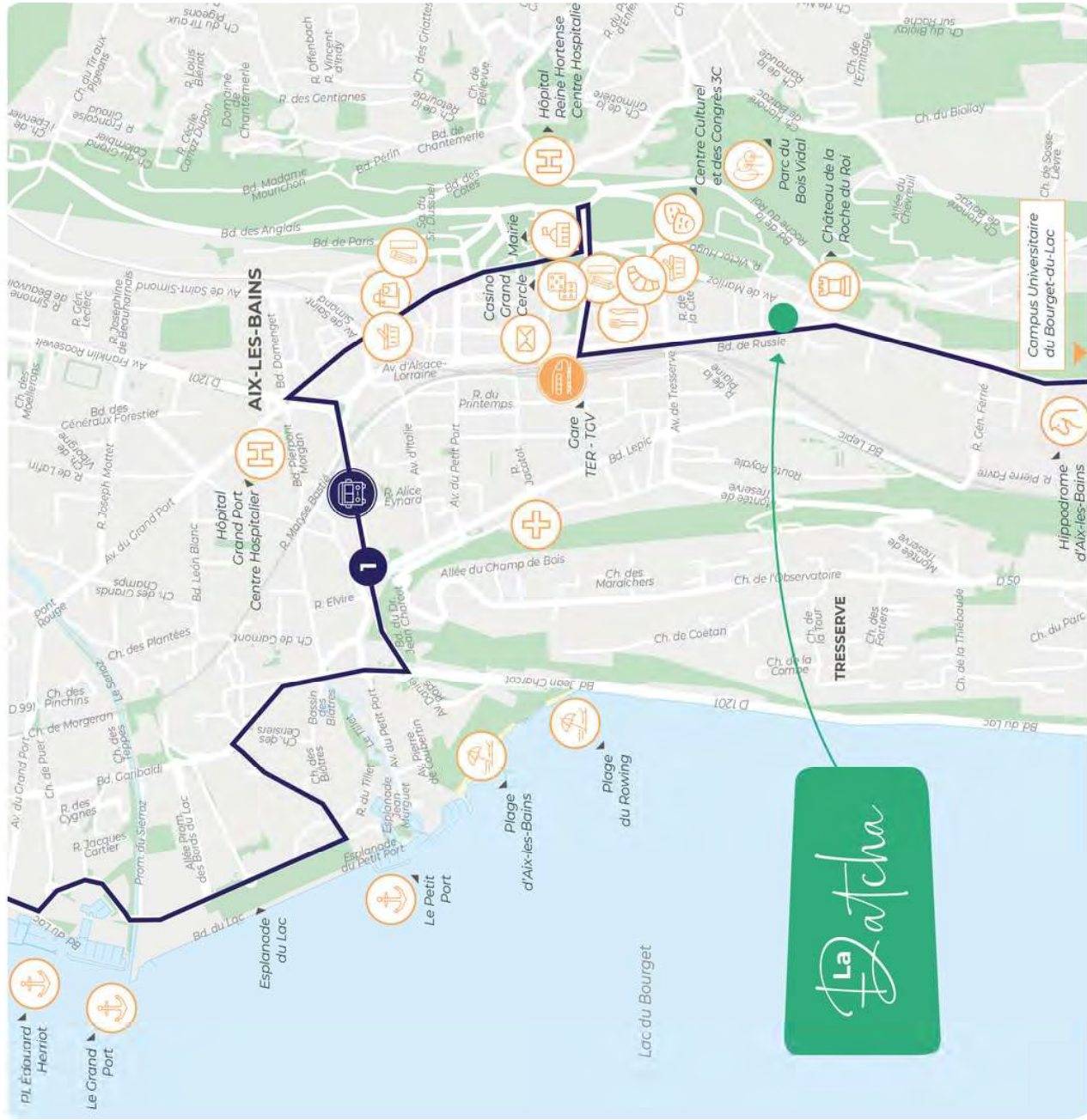
Campus Universitaire du Bourget-du-Lac à 20 min. en bus



Gare TGV-TER d'Aix les Bains - Le Revard à 9 min. à pied



Aéroport de Chambéry à 15 min. en voiture



*Temps donné à titre indicatif.

VOTRE RÉSIDENCE NOTRE ENGAGEMENT DE BIEN-ÊTRE

La Datcha est le compromis idéal si vous recherchez un cadre citadin conjugué à un environnement authentique. Au sein de notre résidence, chaque appartement, du 2 au 5 pièces, rime avec confort et fonctionnalité.

Les séjours se prolongent tous par de superbes espaces extérieurs (balcons, loggias ou terrasses) qui font de chaque logement un lieu de vie agréable au quotidien.



*Habiter La Datcha, c'est
être au cœur de la ville
d'Aix-Les-Bains et profiter
d'un accès facile à la
nature*



Appartements du 2 au 5 pièces



Balcons, loggias ou terrasses



Vues montagne



À proximité immédiate du centre-ville



Lac du Bourget



Stationnement sécurisé pour tous les logements



LA DATCHA

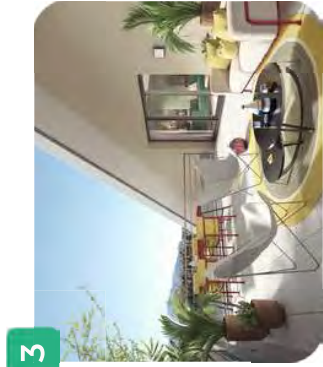
35 Boulevard de Russie
73100 Aix-les-Bains



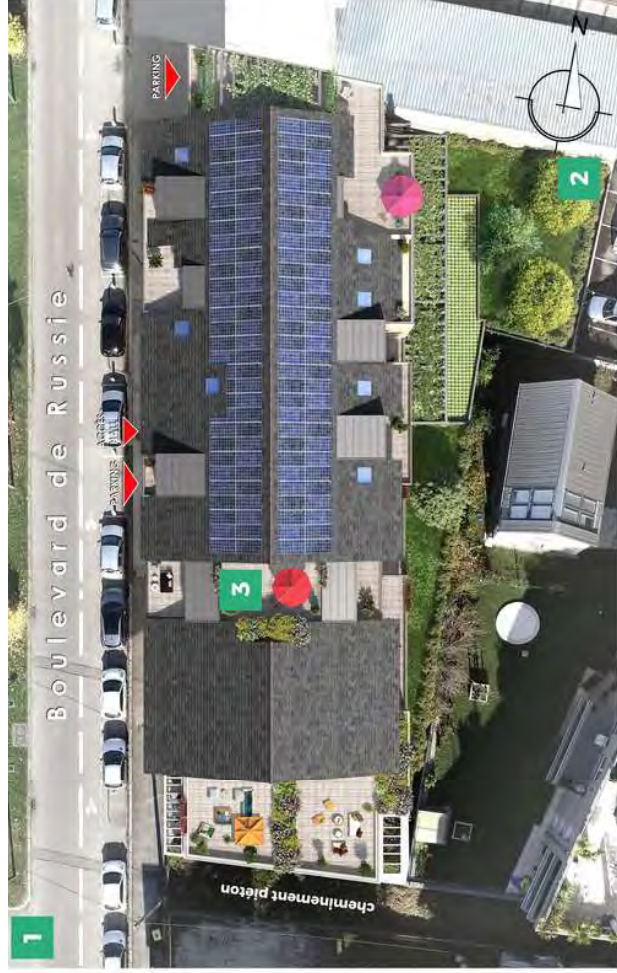
Vue rue



Vue cœur d'ilot

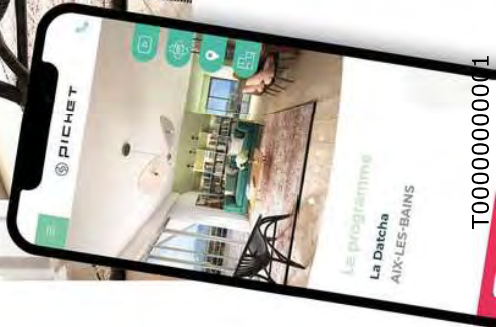


Exemple de hall sécurisé





Scannez-moi pour vous projeter
dans votre futur appartement.



T0000000000/1

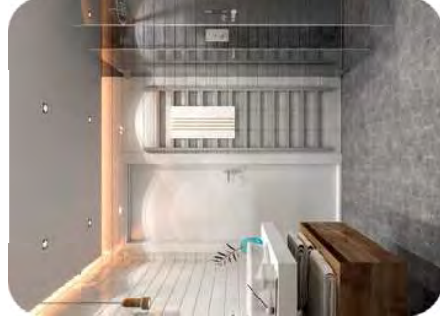
NOTRE ENGAGEMENT

UNE PERSONNALISATION À LA CARTE



Large choix pour votre intérieur

- .Sols : carrelage, parquet contrecollé
- .Peintures : large palette de couleurs
- .Faïence murale



Prestations de qualité

- .Volets roulants à commandes électriques
- .Salle de bains équipée d'un meuble vasque et sèche-serviettes
- .WC suspendu
- .Rangements
- .Contrôle d'accès par visiophone et digicode



Espaces partagés soignés

- .Parking sécurisé
- .Local à vélos



Espaces extérieurs agréables

- .Balcons
- .Loggias
- .Terrasses



Résidence durable

- .Norme RT2012
- .Panneaux solaires photovoltaïques



Retrouvez tous les documents de votre projet dans votre **Espace Personnel Pichet** : monespace.pichet.com

LES AVANTAGES PICHET :



Groupe familial français



30 ans d'expertise



5 métiers au service d'une démarche intégrée

Promotion immobilière, Gestion et Syndic, Foncière et patrimoniale, Exploitation hôtelière, Vignoble

NOS ENGAGEMENTS :



Acteur de proximité engagé

pour créer des lieux de vie agréables et durables



Une démarche innovante et écoresponsable des projets



Lauréat de prestigieux concours

Par exemple, le Village des Athlètes - écoquartier fluvial de L'île-Saint-Denis



PICHET

20-24 Avenue de Canteranne - 33608 PESSAC Cedex
3 Rue des Saussaies - 75008 Paris

Pour plus d'informations, retrouvez-nous sur [pichet.fr](https://www.pichet.fr)

FEUILLE DE ROUTE

Adresse de livraison :

Groupe Pichet

20-24, av. de Canteranne

33600 PESSAC

05 56 07 47 00

Quantité : 1000 ex