



DOCK **28**

DUNKERQUE
NORD

LE NORD

UN TERRITOIRE AUTHENTIQUE AU CŒUR DE L'EUROPE

Territoire frontalier, le département du Nord s'impose comme un **carrefour économique et humain essentiel** en Europe. Au centre d'un triangle formé par les métropoles de Bruxelles, Paris et Londres, il profite d'un emplacement particulièrement central et stratégique. Les **équipements de transport** y sont **nombreux et efficaces** : cinq autoroutes et un réseau ferré TER-TGV dense, mais également l'Eurostar, desservent le département. Fort d'une **économie tertiaire solide**, le Nord se positionne aussi en pointe dans les secteurs des **biotechnologies et du numérique**. Il possède enfin des **industries historiques performantes** et bien implantées : l'automobile, la métallurgie et le textile. La réputation d'excellence du Nord se fonde en outre sur son **identité unique**. Son patrimoine, la diversité des paysages de la Flandre à la côte d'Opale, sa culture et sa gastronomie en font un des départements français les plus authentiques.



Un carrefour européen culturel et économique de premier plan

EN BREF



2,6 millions
d'habitants



Cinq autoroutes
européennes



Plus de 140 000
entreprises

DUNKERQUE

ENTRE HISTOIRE SÉCULAIRE ET AMBITIONS MODERNES

Ancien village de pêcheurs fondé au 7e siècle, Dunkerque a su profiter de sa position en bordure de la mer du Nord pour devenir aujourd'hui un **formidable moteur économique**. **3e plus grand port de France**, il a permis de développer autour de lui de **nouvelles industries spécialisées dans les produits à haute valeur ajoutée**. En témoigne, par exemple, la création du parc d'innovation Euraénergie où start-up, laboratoires et entreprises cherchent les solutions énergétiques de demain.



3e port
de France



86 805
habitants



Parc d'innovation
Euraénergie



Six plages



Événements culturels
variés



La plage de Malo-les-Bains

Dunkerque est connue pour ses **nombreux événements culturels** parmi lesquels le fameux Carnaval et le festival la Bonne Aventure. Elle est particulièrement bien dotée en **équipements de loisirs variés** : nouvelle patinoire, stades, bibliothèques, ainsi que son grand pôle de loisirs. Enfin, la ville a su préserver et mettre en valeur un **patrimoine riche** issu de son Histoire complexe : ses beffrois, le fort des Dunes, le musée Dunkerque 1940-Opération Dynamo en sont quelques exemples marquants.

VOTRE QUARTIER

LA CITADELLE : UN PAYSAGE URBAIN TRANSFORMÉ

Quartier historique à l'**identité maritime** affirmée, la Citadelle accueille ses habitants et les visiteurs du musée portuaire de Dunkerque dans une **ambiance conviviale et décontractée**. Situé en face du centre-ville et autour des bassins, ce quartier a bénéficié d'une transformation complète et s'affiche désormais comme un **lieu agréable et paisible**. Sa situation est idéale, à la fois grâce à son accessibilité, **à deux pas du centre-ville et de la gare**, mais aussi par la présence de nombreux commerces et restaurants qui en font un territoire où il fait bon vivre.



Un port des plus agréables

VOTRE RÉSIDENCE

NOTRE ENGAGEMENT DE BIEN-ÊTRE

Installée en plein cœur du **quartier de la Citadelle**, la résidence Dock 28 procure une **grande qualité de vie** à ses habitants. À **proximité immédiate des commerces, loisirs, bureaux et écoles** dans un environnement portuaire, sa position est centrale. Les cinq bâtiments qui composent Dock 28 sont divisés en **logements à double ou triple orientation** pour un confort quotidien optimal. Les **balcons, loggias** ou **terrasses** qui prolongent chacun des logements offrent des vues dégagées sur l'environnement. Les **espaces verts** de la résidence viennent agrémenter ce cadre de vie confortable et lui confèrent une **dimension tranquille et sereine**.

*Habiter la résidence **Dock 28**, c'est bénéficier d'un **logement de qualité** à proximité de tous les services du quotidien.*





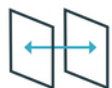
Appartements
du studio au 5 pièces
duplex



Espaces extérieurs
pour la plupart des logements



Vues dégagées



Logements à multiples
orientations



Proximité immédiate
des commerces et services

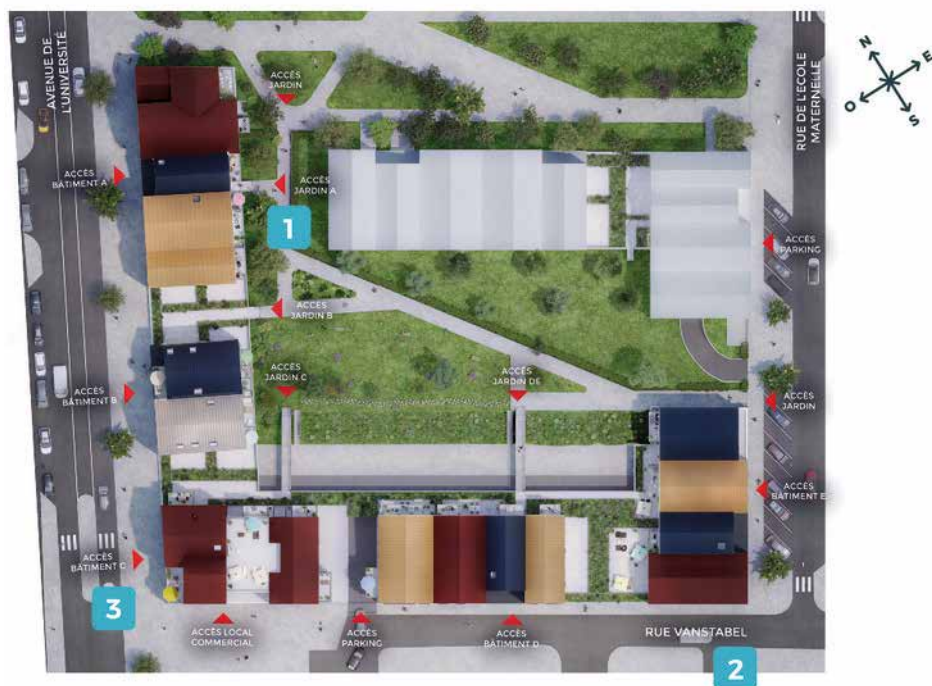


DOCK 28

Avenue de l'Université
59140 Dunkerque



Exemple de hall sécurisé



Vue cœur d'îlot



Vue rue



Vue canal



Scannez-moi pour **vous projeter**
dans votre futur appartement.



NOTRE ENGAGEMENT

UNE PERSONNALISATION À LA CARTE



Des prestations de qualité

- .Sols : carrelage, sol stratifié
- .Placards
- .Volets roulants à commande électrique
- .Faïence murale



Un intérieur chaleureux

- .Logements lumineux
- .Salle de bains équipée d'un meuble vasque et d'un miroir
- .Contrôle d'accès par visiophone et digicode



Espaces partagés

- .Parking semi-enterré sécurisé
- .Locaux à vélos



Espaces extérieurs agréables

- .Loggias
- .Balcons
- .Terrasses
- .Cœur d'îlot paysagé



Résidence durable

- .Norme RT 2012 -10%
- .Etiquette énergétique B



Retrouvez tous les documents de votre projet dans votre **Espace Personnel Pichet** : monespace.pichet.com

LES AVANTAGES PICHET :



Groupe familial français



30 ans d'expertise



5 métiers au service d'une démarche intégrée

Promotion immobilière, Gestion et Syndic, Foncière patrimoniale, Exploitation hôtelière, Vignoble

NOS ENGAGEMENTS :



Acteur de proximité engagé

pour créer des lieux de vie agréables et durables



Une démarche innovante et écoresponsable des projets



Lauréat de prestigieux concours

Par exemple, le Village des Athlètes - écoquartier fluvial de L'île-Saint-Denis



3 Rue des Saussaies - 75008 Paris
20-24 Avenue de Canteranne - 33608 PESSAC Cedex

Pour plus d'informations, retrouvez-nous sur [pichet.fr](https://www.pichet.fr)