



LE PLESSIS-PÂTÉ
ESSONNE

L'ESSONNE,

UNE SITUATION PRIVILÉGIÉE



Au sud de Paris, l'Essonne est un département dépay sant. Jardin secret de l'Île-de-France, il est **traversé par 10 cours d'eau**. La nature y est omniprésente : 49 000 ha de milieux naturels (dont 42 000 de forêts), 2 320 km de chemins de randonnées, l'Essonne offre des **paysages variés et pittoresques** qui ont inspiré de grands artistes.


1 315 404
habitants


68 548
entreprises


49 000
ha d'espaces naturels

Mais le département est également dynamique grâce à ses axes majeurs de communication – 1 gare TGV, 1 port fluvial, les autoroutes A6 et A10, 4 routes nationales et l'aéroport d'Orly. Concentrant des centres de recherche, des universités, des grandes écoles et des pôles d'excellence, l'Essonne bénéficie aussi de la **présence de grandes entreprises ainsi que d'une population jeune et formée.**

LE PLESSIS-PÂTÉ,

ENTRE VILLE & CAMPAGNE



À une vingtaine de kilomètres au sud de Paris, le Plessis-Pâté est une **ville dynamique** à la qualité de vie recherchée. Comptant plus de 4 000 habitants et riche d'un réseau associatif particulièrement diversifié, de **nombreux projets éducatifs, solidaires, culturels, urbains ou numériques** assurent l'animation de cette commune où il fait bon vivre !

Le Plessis-Pâté profite de sa situation géographique pour développer son attractivité. **Plusieurs axes routiers à proximité** de la ville – N20, A6, D19 et Francilienne – permettent de se déplacer facilement. La gare de Brétigny-sur-Orge, à 2 km, vous permettra de rejoindre Paris Austerlitz en 31 minutes.

Le Plessis-Pâté accueillait jusqu'en 2012 la base aérienne BA217. Ses terrains font maintenant l'objet de projets d'aménagements développés autour de plusieurs axes : agriculture et biodiversité, activités économiques (e-commerce, industrie), hub d'innovation (drones, sécurité-défense) et événements. En plus d'être le lieu de tournage de films, elle accueille depuis 2022 la Fête de l'Humanité.


4 162
habitants


Aéroport orly
à 18 km


Campus universitaire
de Brétigny - Université Paris-Saclay


RER C
Gare de Brétigny
à 2 km


2 zones d'activités
industrielles


Patrimoine naturel
important



ZAC DES CHARCOIX

UN NOUVEAU LIEU DE VIE

C'est au sud-est du centre-ville du Plessis-Pâté, dans un nouveau quartier, que le **Hameau de Calyx** prend vie. À dominante résidentielle et à forte ambition environnementale, bienvenue dans un **cadre conciliant qualité d'habitat**, offre de services et nature.

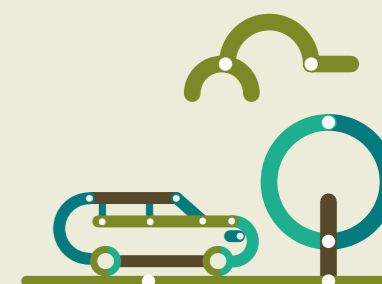
Profitant d'un esprit « village », vous disposez de **nombreux services et commerces à proximité**. Dans un rayon de moins d'un kilomètre, vous pouvez accéder à l'école élémentaire Léon Blum, à l'espace Michel Berger et sa programmation culturelle variée ou à un cabinet de dentiste ainsi qu'aux commerces du centre-ville.

Idéalement situé, ce quartier vous place également à proximité de Sainte-Geneviève-des-Bois et du centre commercial de La Croix Blanche, du campus universitaire de Brétigny (IUT d'Évry Val d'Essonne – Université Paris-Saclay) ou de la **gare RER de Brétigny, accessible en 8 minutes à vélo**.

**BIENVENUE DANS UN CADRE
CONCILIANT QUALITÉ D'HABITAT
OFFRE DE SERVICES ET NATURE**



Ce **quartier innovant et écologique** est récompensé du label Bâtiment Biosourcé. Offrant une qualité d'habitat recherchée, ce quartier mêle logements collectifs et maisons. Au cœur d'une véritable mixité urbaine et intergénérationnelle, le Hameau de Calyx propose **un environnement paysager de qualité**. Comptant 35 % d'espaces publics, dont un parc de deux hectares, vous profitez au quotidien d'un cadre de vie confortable et accueillant. À terme, ce quartier accueillera également deux établissements publics : un groupe scolaire et un équipement sportif.

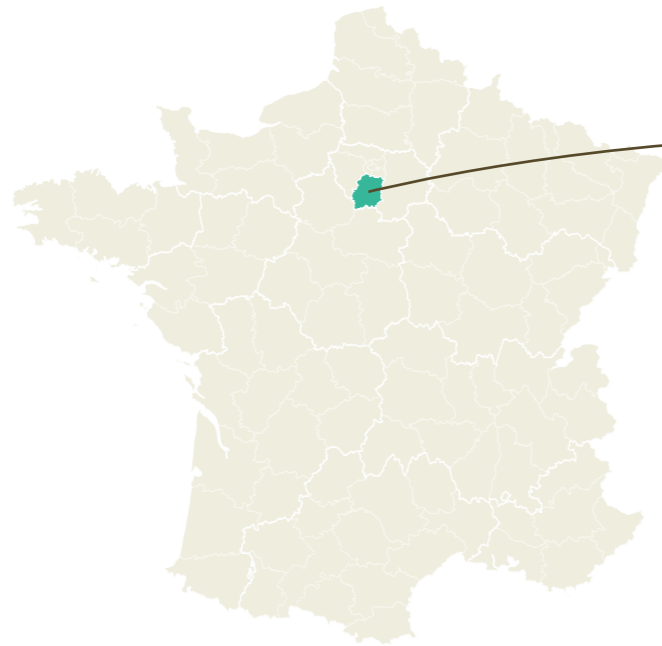


**DÉCOUVREZ UN LIEU
DE VIE PAISIBLE ET
ACCUEILLANT, IDÉAL
POUR RÉALISER VOTRE
PROJET IMMOBILIER !**

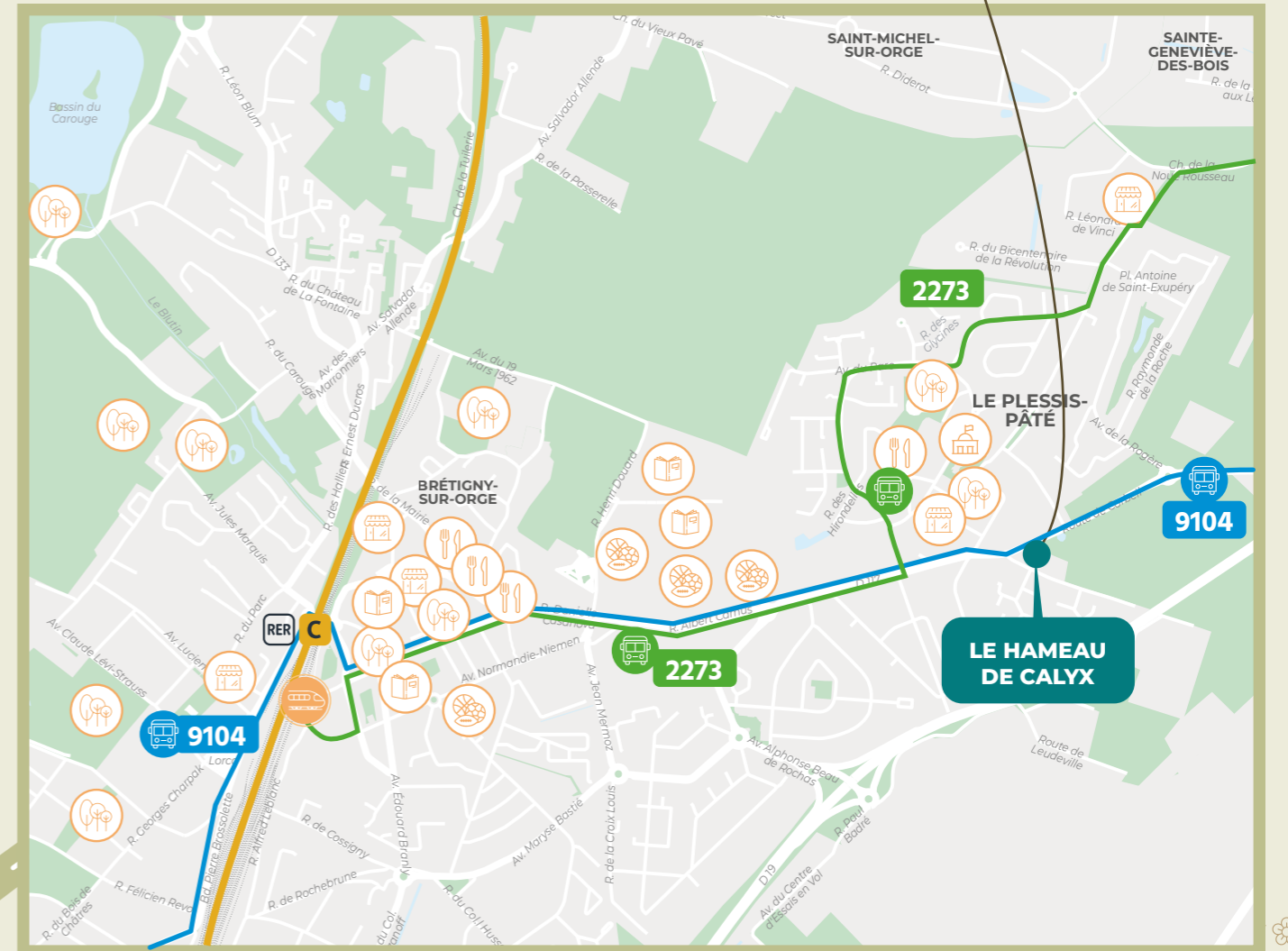
Alternant espaces bâtis et espaces paysagers, ce nouveau quartier se connecte au tissu urbain existant tout en **respectant la nature environnante**. Les différents espaces publics, semi-publics et privés placent l'humain au centre des préoccupations et permettent réellement d'habiter le paysage. En résulte un **nouveau lieu de vie, adapté aux envies des usagers et idéal** pour réaliser son projet immobilier !

LE QUARTIER

LE PLESSIS-PÂTÉ EST UNE VILLE DYNAMIQUE À LA QUALITÉ DE VIE RECHERCHÉE

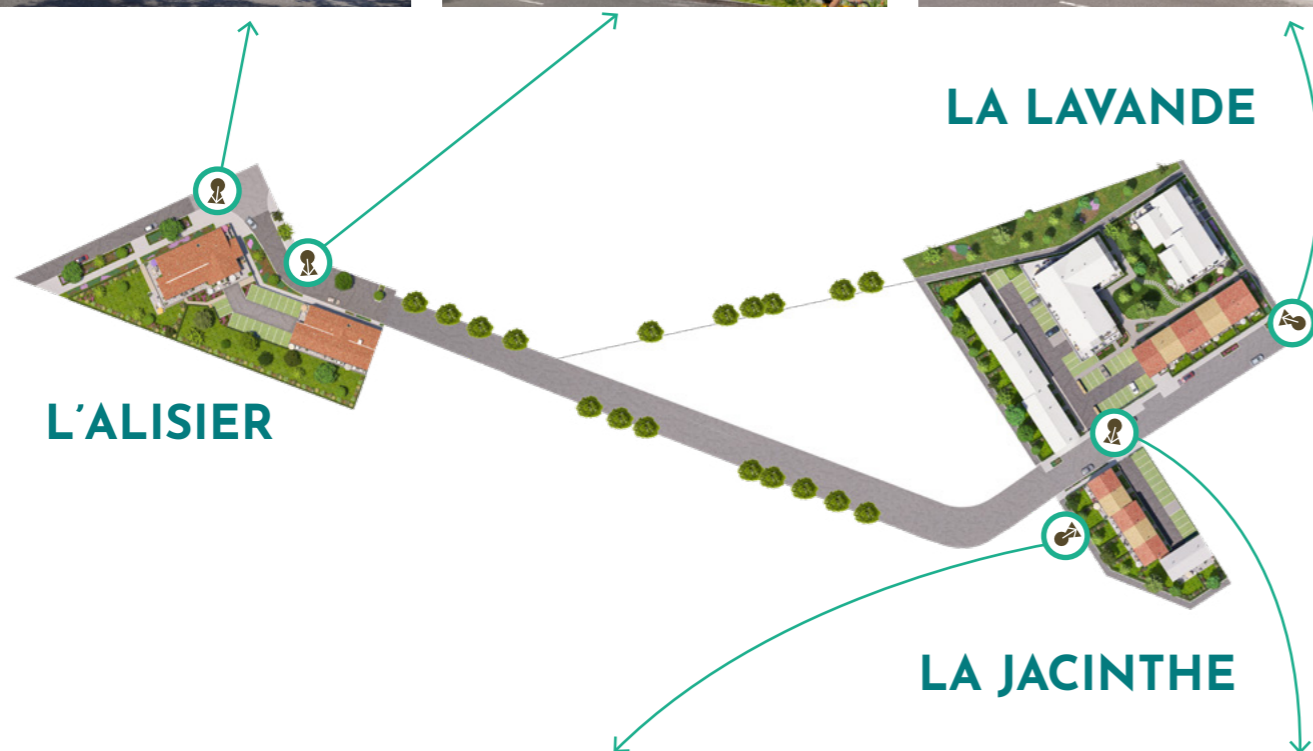


PLUSIEURS AXES ROUTIERS À PROXIMITÉ DE LA VILLE



LE HAMEAU DE CALYX

ROUTE DE CORBEIL
91220 LE PLESSIS-PÂTÉ



Scannez-moi
pour vous projeter
dans votre futur appartement.



L'ALISIER



APPARTEMENTS DU STUDIO AU 4 PIÈCES

PRESTATIONS

Petit ensemble résidentiel intimiste, L'Alisier se compose de deux bâtiments.

Du studio au 4 pièces, vous profitez d'appartements **fonctionnels, modernes et accueillants**, s'ouvrant pour la plupart sur des balcons ou des terrasses.



Chauffage
individuel


Parquet stratifié

et carrelage pour les pièces humides

**Salle de
bains**

équipée d'un meuble vasque,
miroir et sèche-serviette



Menuiseries

en bois et volets roulants
en aluminium

 **2 places de stationnement**
par logement

LA LAVANDE



APPARTEMENTS 2 ET 3 PIÈCES

PRESTATIONS

Bienvenue dans la résidence La Lavande ! Cette copropriété à taille humaine propose des logements neufs 2 et 3 pièces.

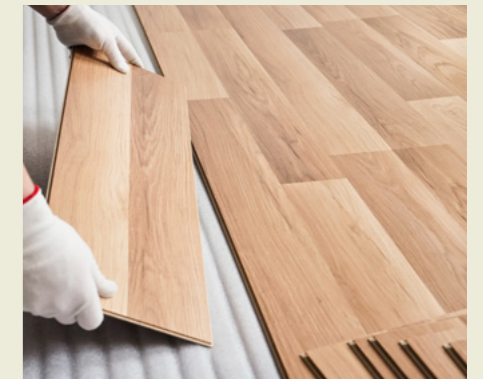
Ces appartements, fonctionnels et modernes, offrent un cadre de vie accueillant où les pièces de vie sont prolongées par d'agréables espaces extérieurs, jardins privés ou balcons.



Chauffage individuel

Parquet stratifié

et carrelage pour les pièces humides



Salle de bains

équipée d'un meuble vasque,
miroir et sèche-serviette

Menuiseries en bois et volets roulants en aluminium



2 places de stationnement par logement

LA JACINTHE



MAISONS 4 ET 5 PIÈCES

PRESTATIONS

Proposant deux sortes de typologies de maisons - 4 ou 5 pièces – vous disposez d'un cadre de vie privilégié, dans un **environnement verdoyant**.

En rez-de-chaussée, la pièce de vie aux **volumes généreux** propose un **espace convivial et fonctionnel**, ouvert sur un jardin privatif. À l'étage, un bel escalier en bois vous mènera aux chambres.



**Poêle à
granulés**
pour la pièce de vie

**Chauffage
électrique**
pour les chambres et salles de bains

**Parquet
stratifié**
et carrelage pour les pièces humides

**Salle de
bains**
et salle d'eau équipée / meublée

Menuiseries
en bois et volets roulants
en aluminium

**Volets
battants**
en bois doublés de volets roulants
dans les chambres

**Jardin
privatif**

**2 places
de stationnement**

Les avantages Pichet :



Groupe familial français



35 ans d'expertise



5 métiers au service d'une démarche intégrée

Promotion immobilière, Gestion et Syndic, Foncière patrimoniale, Exploitation hôtelière, Vignoble

Nos engagements :



Une présence à toutes les étapes de votre vie immobilière : location étudiante ou classique, achat de votre résidence principale, investissement locatif, résidence secondaire ou séniors.



Un accompagnement sécurisé de A à Z : relation privilégiée avec votre commercial, un interlocuteur unique dès la réservation (financement, relation client, personnalisation du logement, gestion et location de votre bien...)



3 Rue des Saussaies - 75008 PARIS
20-24 Avenue de Canteranne - 33608 PESSAC Cedex

Pour plus d'informations, retrouvez-nous sur [pichet.fr](https://www.pichet.fr)