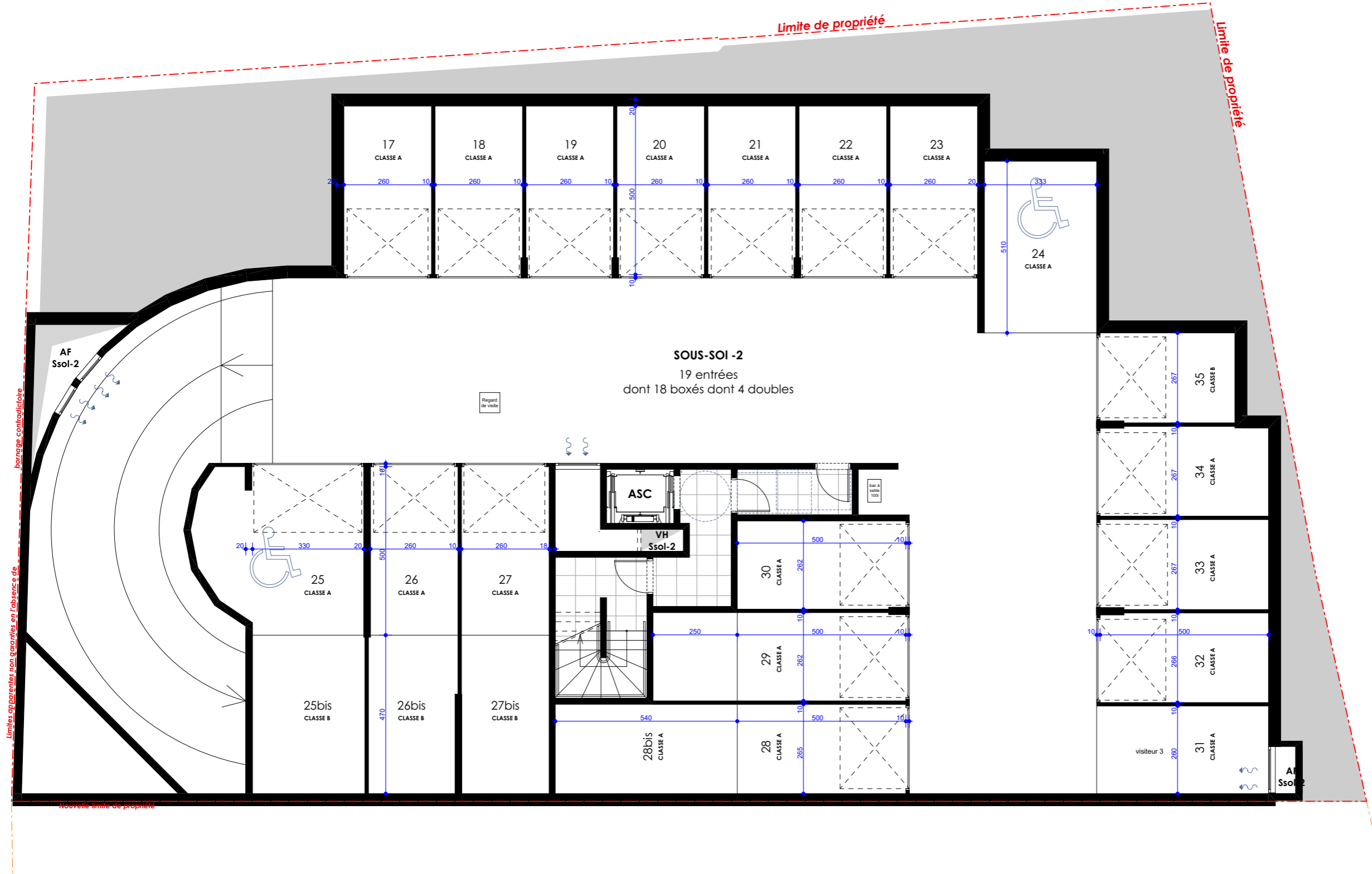


## Sous-sol -2 Places de parking (Surface en m<sup>2</sup>)

|          |          |                |       |
|----------|----------|----------------|-------|
| Box 17   | classe A | 13,00          |       |
| Box 18   | classe A | 12,98          |       |
| Box 19   | classe A | 12,95          |       |
| Box 20   | classe A | 12,98          |       |
| Box 21   | classe A | 12,98          |       |
| Box 22   | classe A | 12,98          |       |
| Box 23   | classe A | 13,00          |       |
| Place 24 | classe A | 17,00          |       |
| Box 25   | classe A | 25bis classe B | 38,56 |
| Box 26   | classe A | 26bis classe B | 25,23 |
| Box 27   | classe A | 27bis classe B | 25,20 |
| Box 28   | classe A | 28bis classe A | 27,59 |
| Box 29   | classe A | 19,63          |       |
| Box 30   | classe A | 13,08          |       |
| Place 31 | classe A | visiteur3      | 13,28 |
| Box 32   | classe A | 13,27          |       |
| Box 33   | classe A | 13,31          |       |
| Box 34   | classe A | 13,26          |       |
| Box 35   | classe B | 10,65          |       |



**PLAN DE VENTE:**  
 Les cotes, les surfaces, ainsi que la position des éléments techniques sont données sous réserve des impératifs de construction et de tolérance d'exécution.  
 De ce fait, les indications portées sur le plan ne sont qu'approximatives.  
 Les surfaces sont exprimées en m<sup>2</sup>. La surface des placards est intégrée à la surface des pièces.  
 La représentation graphique des équipements est à titre indicatif.  
 La hauteur libre sous faux-plafond ou soffite est de 215cm minimum.