







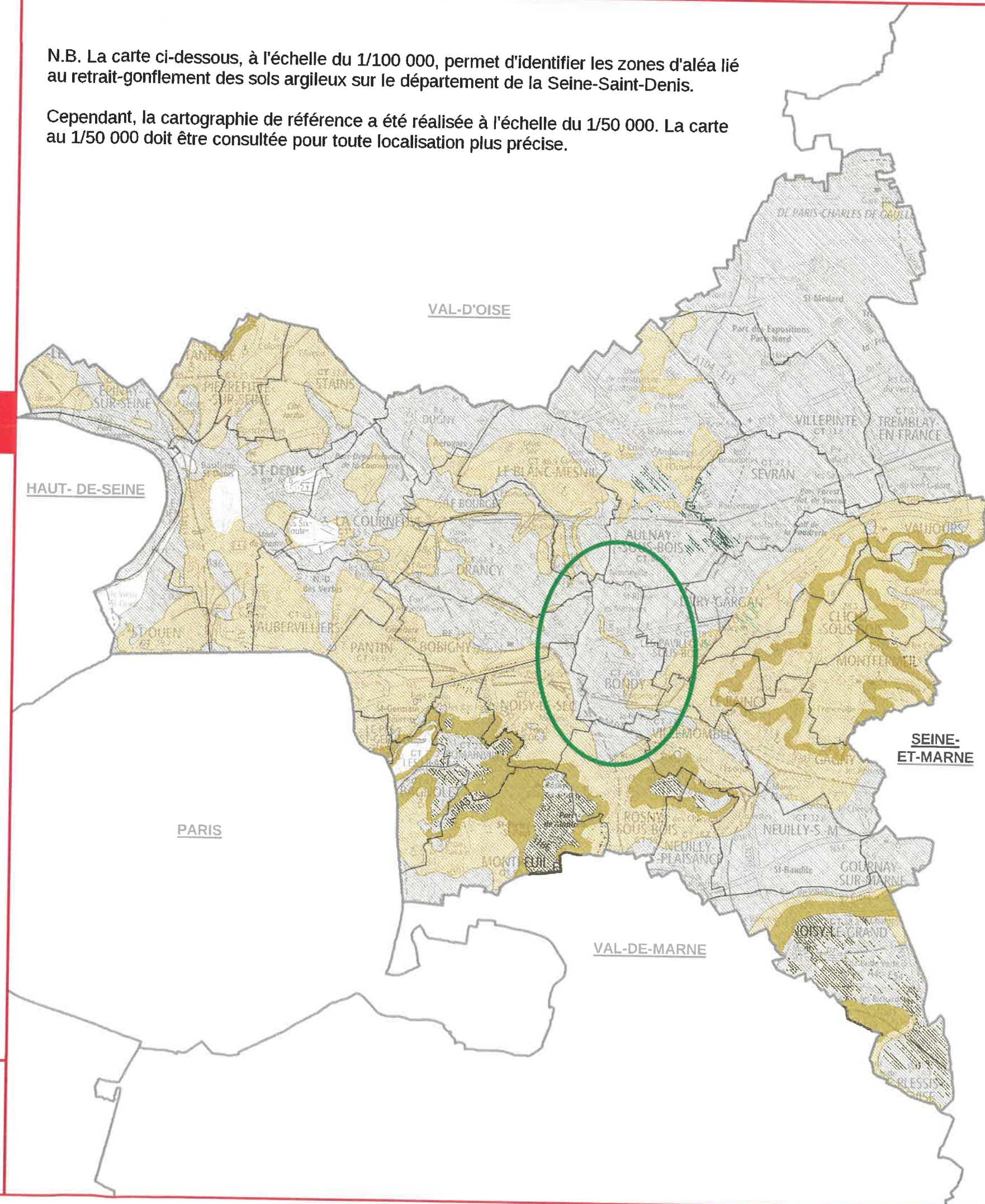
CARTE DE L'ALÉA RETRAIT-GONFLEMENT DES SOLS ARGILEUX

DÉPARTEMENT DE LA SEINE-SAINT-DENIS

-  **ALÉA FORT**
-  **ALÉA MOYEN**
-  **ALÉA FAIBLE**
-  **ZONE A PRIORI NON ARGILEUSE,
non sujette au phénomène de retrait-gonflement
sauf en cas de lentille ou de placage argileux local
non repéré sur les cartes géologiques actuelles**
-  **Limites communales**
-  **Limites départementales**

N.B. La carte ci-dessous, à l'échelle du 1/100 000, permet d'identifier les zones d'aléa lié au retrait-gonflement des sols argileux sur le département de la Seine-Saint-Denis.

Cependant, la cartographie de référence a été réalisée à l'échelle du 1/50 000. La carte au 1/50 000 doit être consultée pour toute localisation plus précise.



Echelle : 1 / 100 000
(pour une impression au format A3)



Sources
Données : Aléas © UTEA 93 et BRGM 2007
Fond de carte : SCAN 100 © IGN 2007
Réalisation : UTEA 93 / SEUR / PCPR