

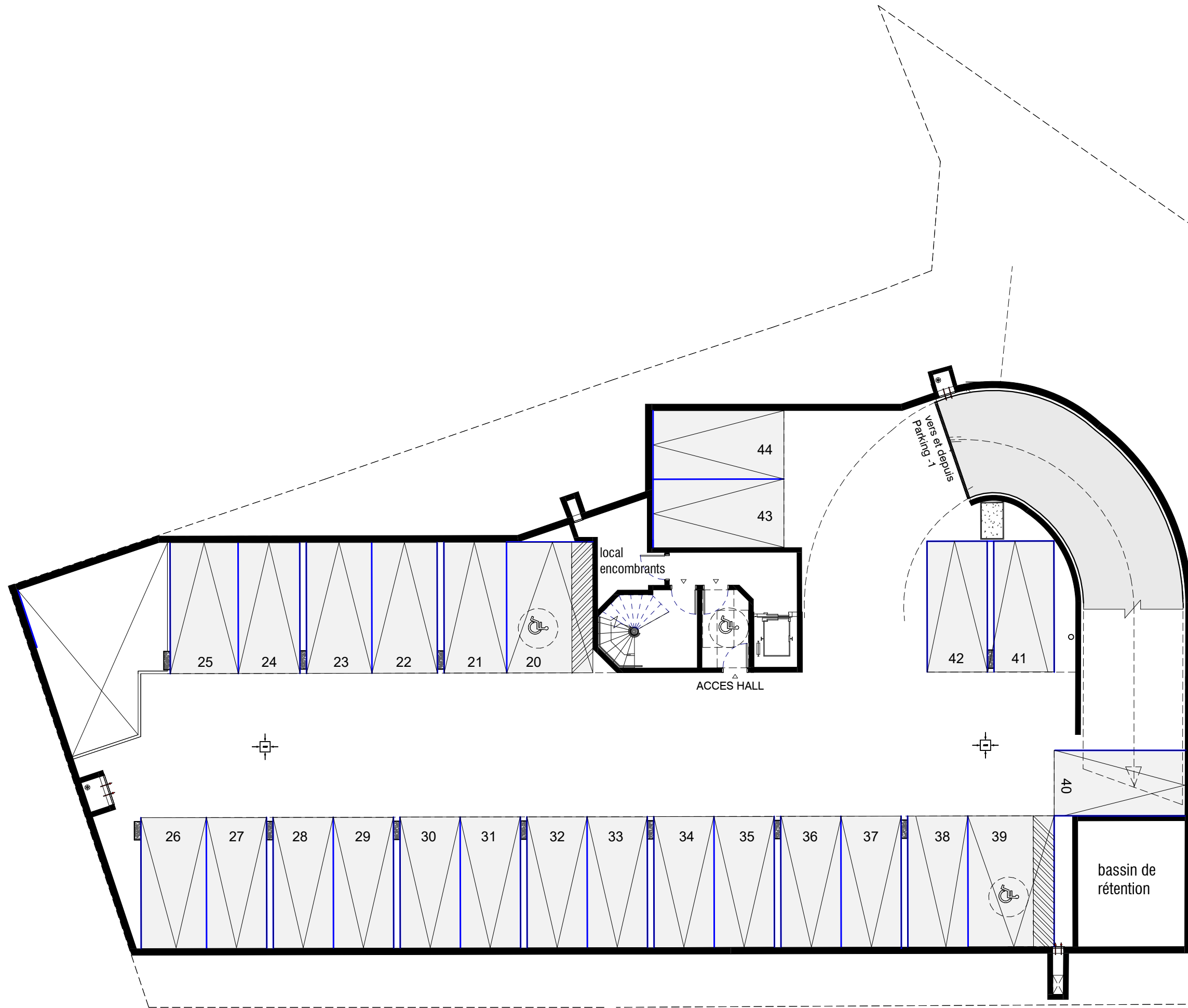


MyHome

Construction d'un Ensemble Immobilier
à usage de logements collectifs

113-117 avenue Pasteur
93150 LE BLANC-MESNIL

**SYNOPTIQUE
PARKING R-2**



N.B.: Des modifications sont susceptibles d'être apportées à ce plan en fonction des nécessités techniques, réglementaires et/ou administratives de la réalisation, tant en ce qui concerne les dimensions libres que les équipements (dont sanitaires et électriques). Les surfaces et les hauteurs de seuils et sous-plafond indiquée sont approximatives. Les retombées, soffites, faux-plafonds ainsi que l'emplacement des équipements sanitaires sont figurés à titre indicatif. La surface des placards est comprise dans la surface des pièces attenantes. Tolérances dimensions et surfaces de 5%

plan établis par:	LYCOUDIS
Le 26/06/2024	Indice ARCHITECTES