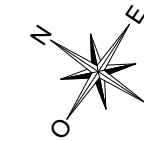
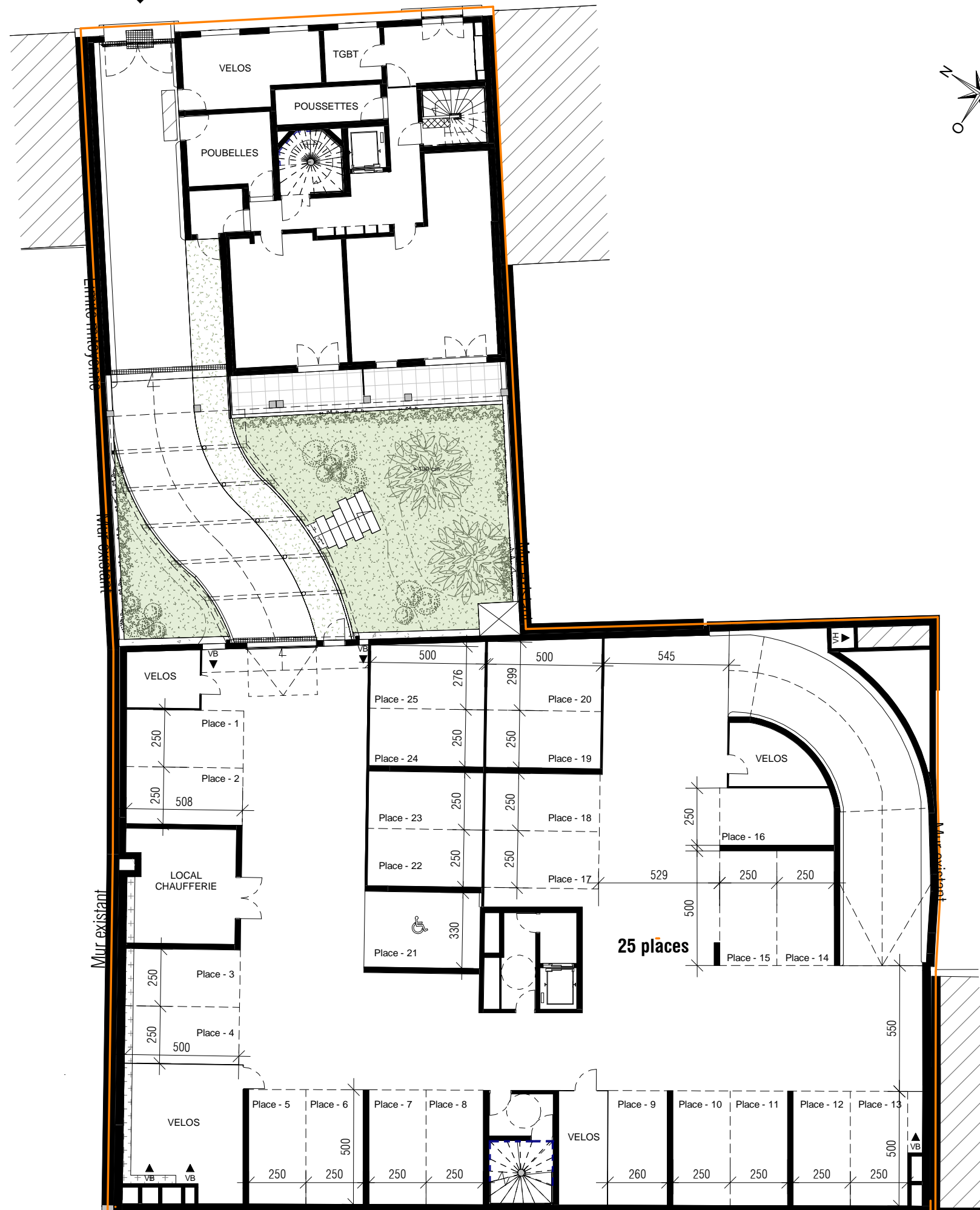


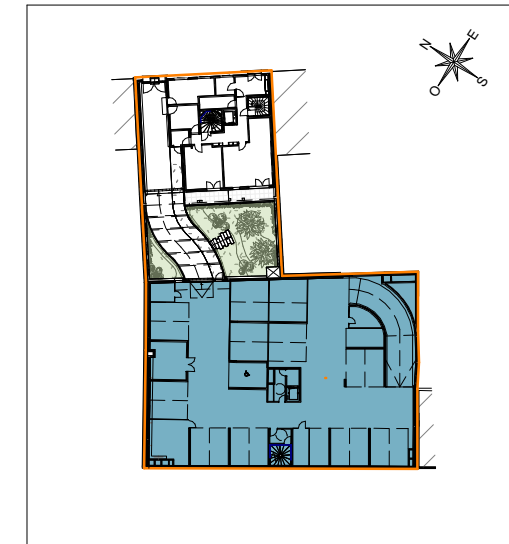
BOULEVARD DU LYCEE



# 30 RUE D'ISSY

30, rue d'Issy  
92170 - VANVES

NIVEAU **SOUS-SOL**



**NB :** Le présent document exprime la figure et les dispositions générales de l'appartement. Les surfaces et la hauteur NGF sont approximatives. Des variations peuvent intervenir en fonction de contraintes techniques et / ou réglementaires de la réalisation, tant en ce qui concerne les dimensions libres que l'équipement. Les retombées de poutres, faux-plafonds, soffites, canalisations, ne sont pas tous figurés et peuvent être modifiés pour des raisons techniques. La hauteur sous soffites, faux-plafonds et retombées de poutres ne serait être inférieure à 2,00 m. Les éléments de mobiliers de cuisine et les implantations des équipements électriques sont présentés à titre indicatif. La végétation représentée, n'est pas contractuelle. Les illustrations présentées demeurent non contractuelles.

DATE: 27/09/2021 IND: A

M-A ARCHITECTES

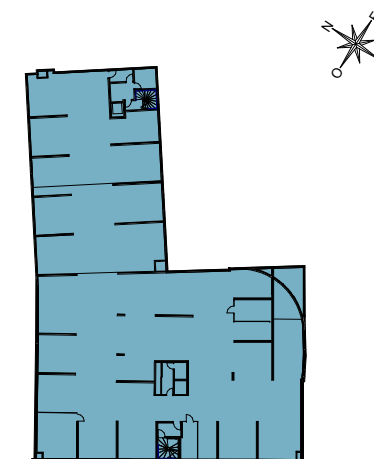
## LEGENDE

	Soffite et faux-plafonds
	Ventilation haute
	Ventilation basse

# 30 RUE D'ISSY

30, rue d'Issy  
92170 - VANVES

NIVEAU **SOUS-SOL -1**



**OGIC**  
www.ogic.fr

**NB :** Le présent document exprime la figure et les dispositions générales de l'appartement. Les surfaces et la hauteur NGF sont approximatives. Des variations peuvent intervenir en fonction de contraintes techniques et / ou réglementaires de la réalisation, tant en ce qui concerne les dimensions libres que l'équipement. Les retombées de poutres, faux-plafonds, soffites, canalisations, ne sont pas tous figurés et peuvent être modifiés pour des raisons techniques. La hauteur sous soffites, faux-plafonds et retombées de poutres ne serait être inférieure à 2,00 m. Les éléments de mobiliers de cuisine et les implantations des équipements électriques sont présentés à titre indicatif. La végétation représentée, n'est pas contractuelle. Les illustrations présentées demeurent non contractuelles.

DATE: 27/09/2021 IND: **A**

**M-A ARCHITECTES**



## LEGENDE

	Soffite et faux - plafonds
	Ventilation haute
	Ventilation basse