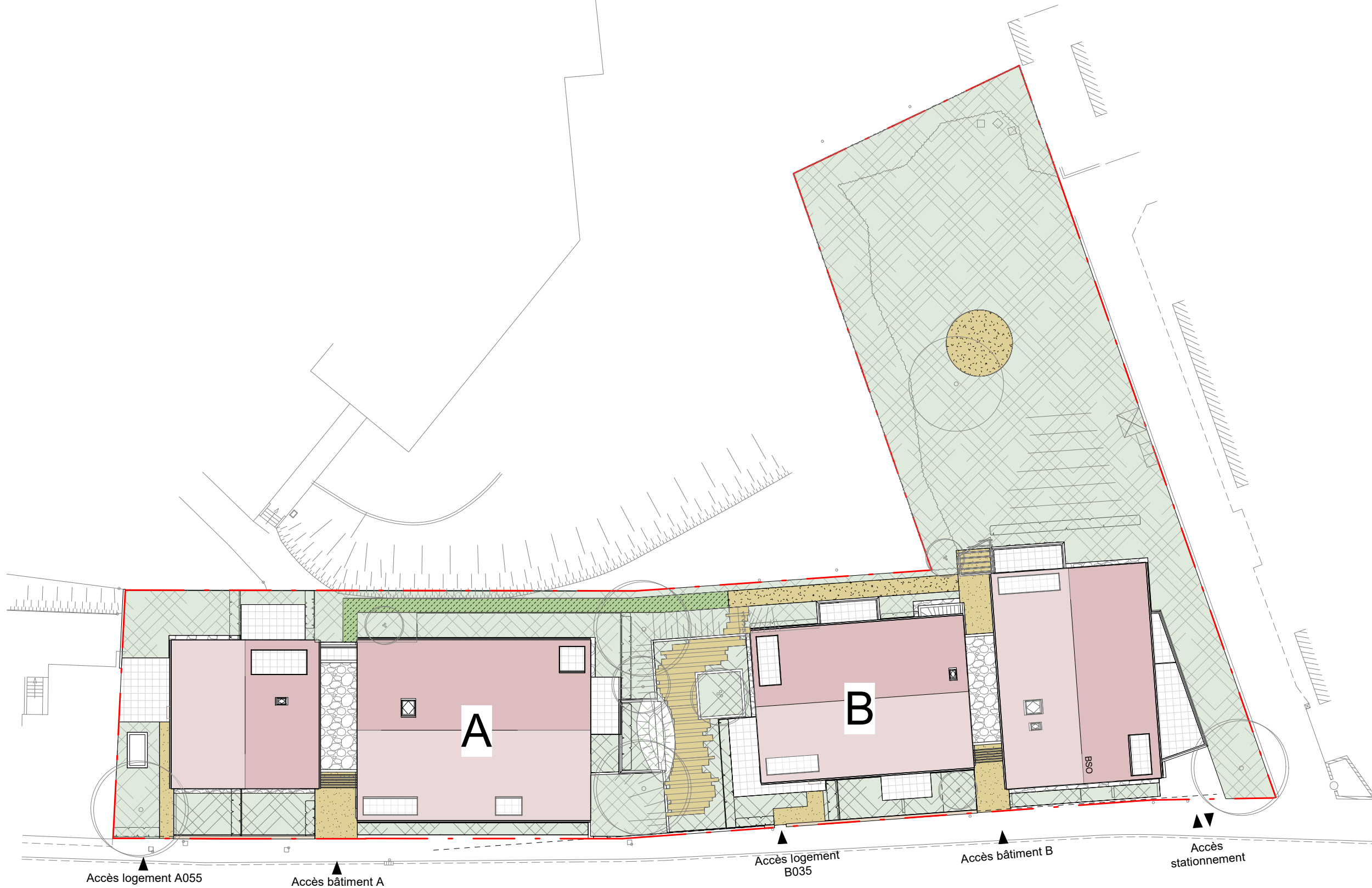
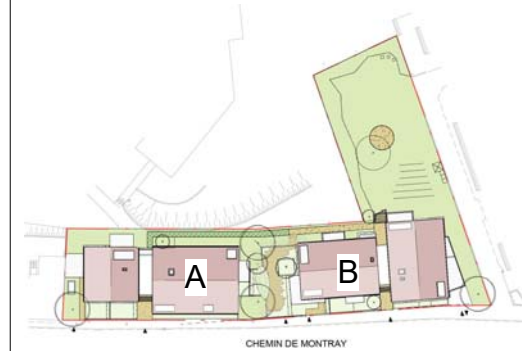




JARDIN MONTRAY

70 - 72 Chemin de Montray
69110 SAINTE-FOY-LES-LYON

PLAN DE MASSE



Accès logement A055

Accès bâtiment A

Accès logement B035

Accès bâtiment B

Accès stationnement

CHEMIN DE MONTRAY

11 bis Quai Perrache
69 002 LYON

www.ogic.fr



une nouvelle nature de ville

NB : Le présent document exprime la figure et les dispositions générales de l'appartement. Les surfaces indiquées sont approximatives. Des variations peuvent intervenir en fonction des contraintes techniques et/ou réglementaires de la réalisation, tant en ce qui concerne les dimensions libres que l'équipement. Les retombées de poutres, faux-plafonds, soffites, canalisations, ne sont pas tous figurés et peuvent être modifiés pour des raisons techniques. Les éléments de mobiliers de cuisine et les implantations des équipements électriques sont présentés à titre indicatif et ne sont pas contractuels. Les éventuelles plantations dans les jardins privés ou espaces communs ne sont pas contractuelles.

Date : 25.01.2022

IND :