

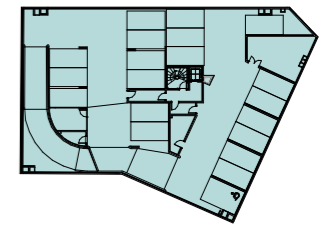
OLINDA

55-59 Boulevard Félix Faure
35 rue Jean Pierre Timbaud
92320 CHÂTILLON



NIVEAU

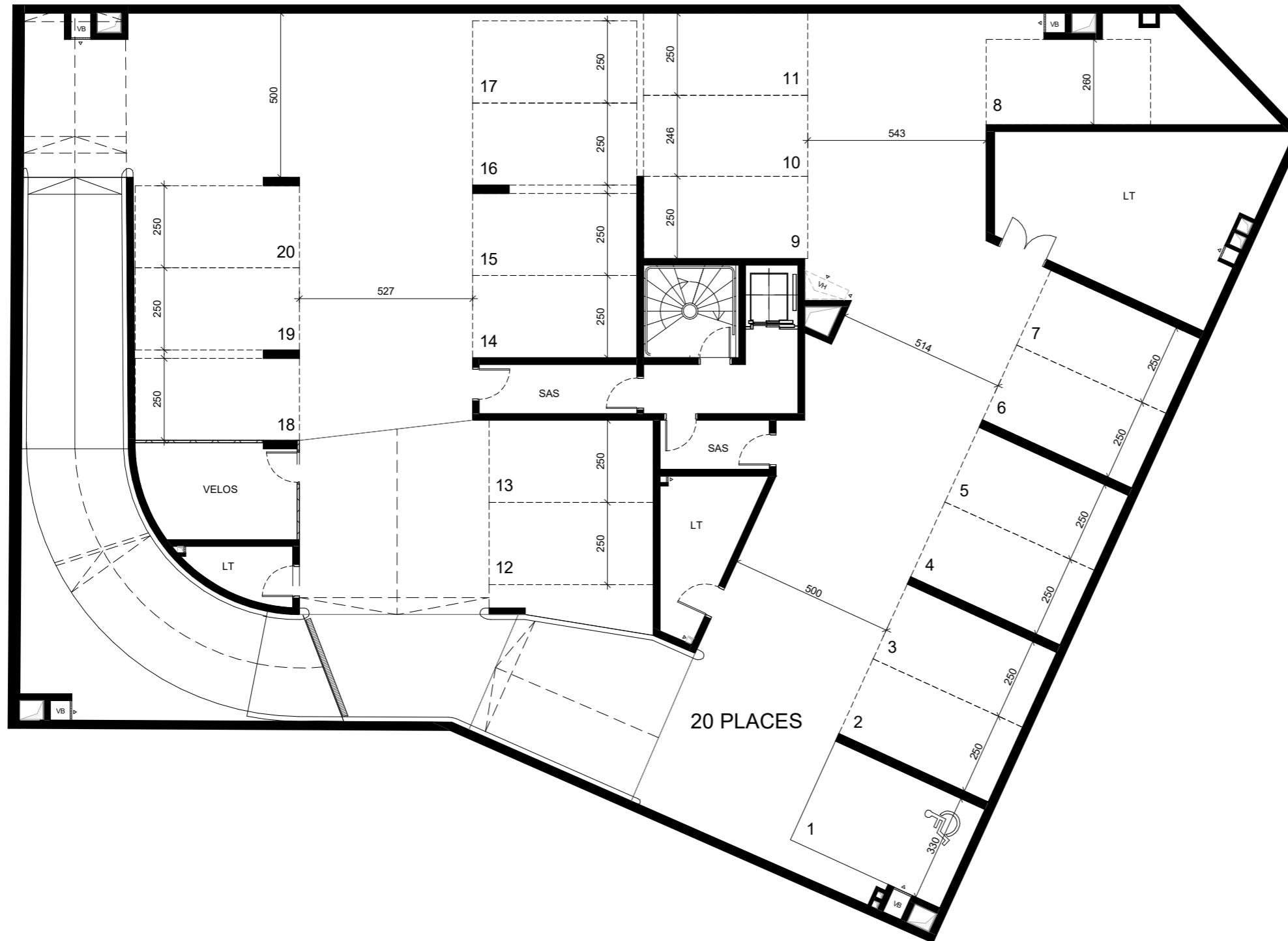
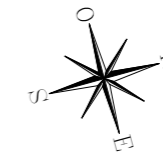
SOUS-SOL -1



NB : Le présent document exprime la figure et les dispositions générales de l'appartement. Les surfaces et la hauteur NGF sont approximatives. Des variations peuvent intervenir en fonction de contraintes techniques et / ou réglementaires de la réalisation, tant en ce qui concerne les dimensions libres que l'équipement. Les retombées de poutres, faux-plafonds, soffites, canalisations, ne sont pas tous figurés et peuvent être modifiés pour des raisons techniques. La hauteur sous soffites, faux-plafonds et retombées de poutres ne serait être inférieure à 2,00 m. Les éléments de mobiliers de cuisine et les implantations des équipements électriques sont présentés à titre indicatif. La végétation représentée, n'est pas contractuelle. Les illustrations présentées demeurent non contractuelles.

DATE : 07/09/2022 IND : A

CLCT architectes



LÉGENDE

VH	Ventilation haute
VB	Ventilation basse

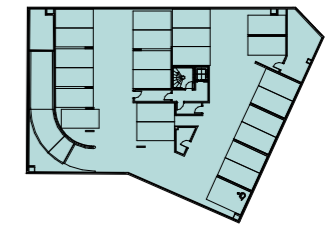
OLINDA

55-59 Boulevard Félix Faure
35 rue Jean Pierre Timbaud
92320 CHÂTILLON



NIVEAU

SOUS-SOL -2

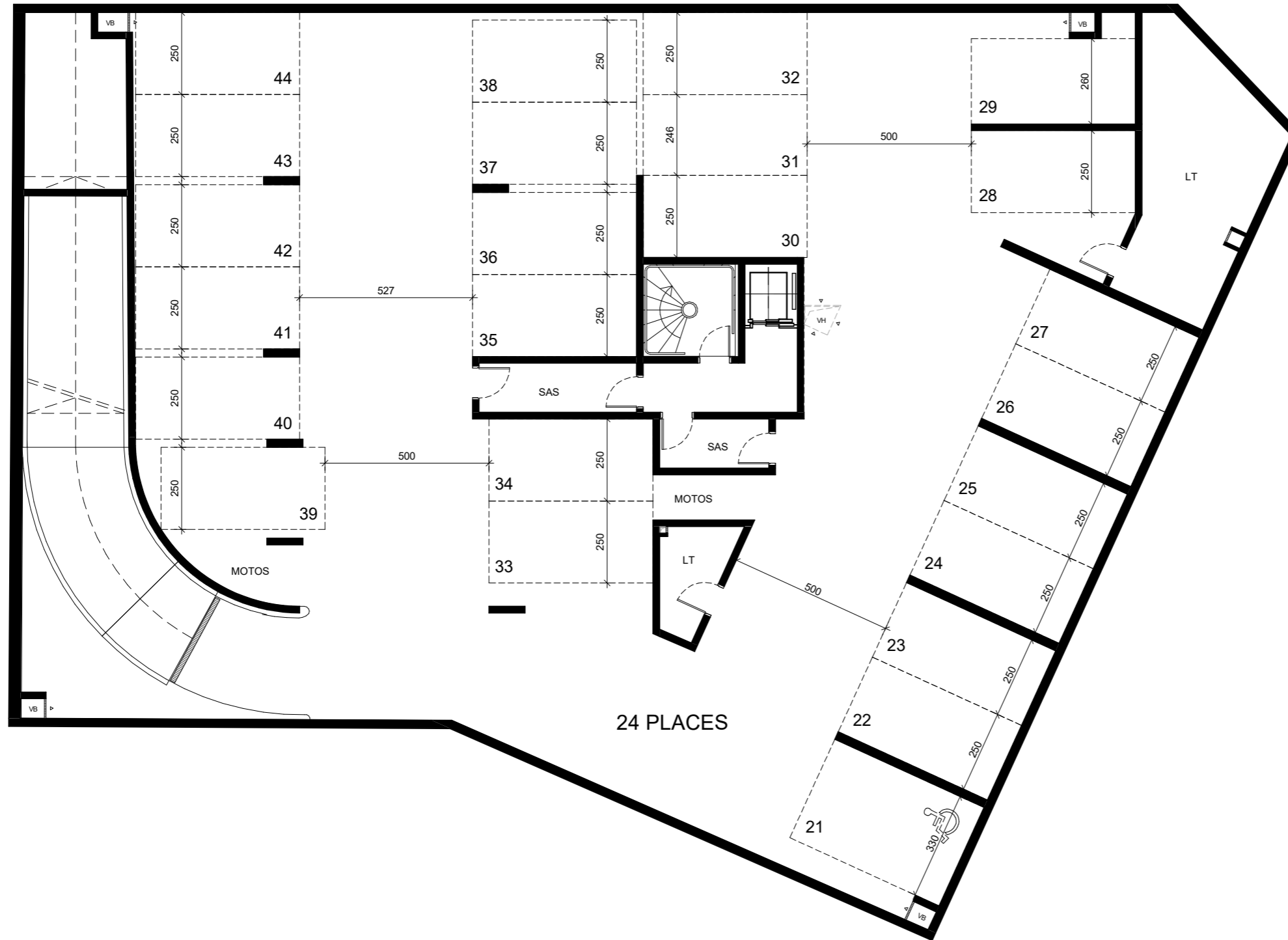


www.ogic.fr

NB : Le présent document exprime la figure et les dispositions générales de l'appartement. Les surfaces et la hauteur NGF sont approximatives. Des variations peuvent intervenir en fonction de contraintes techniques et / ou réglementaires de la réalisation, tant en ce qui concerne les dimensions libres que l'équipement. Les retombées de poutres, faux-plafonds, soffites, canalisations, ne sont pas tous figurés et peuvent être modifiés pour des raisons techniques. La hauteur sous soffites, faux-plafonds et retombées de poutres ne serait être inférieure à 2,00 m. Les éléments de mobiliers de cuisine et les implantations des équipements électriques sont présentés à titre indicatif. La végétation représentée, n'est pas contractuelle. Les illustrations présentées demeurent non contractuelles.

DATE : 07/09/2022 IND : A

CLCT architectes



LÉGENDE

VH	Ventilation haute
VB	Ventilation basse