

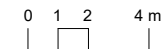
« Recto »

ARPAJON LES BELLES VUES

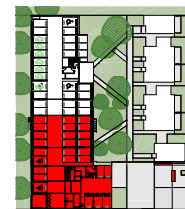


ETAGE
CAGE

SOUS-SOL



PLAN DE REPERAGE



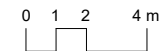
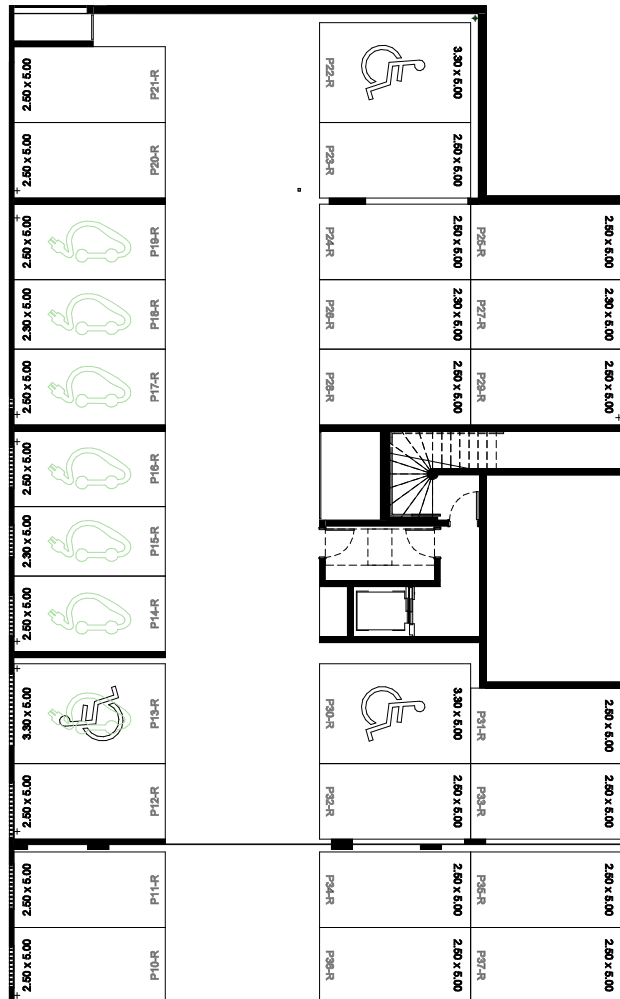
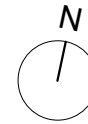
Nota: Les renseignements graphiques sont donnés à titre indicatif. Ils pourront varier en fonction des besoins techniques lors de la réalisation du bâtiment. Des retombées de poutres, soffites, faux plafonds et canalisations apparentes pourront être rajoutées pour la même raison. Les retombées, soffites, faux plafonds et canalisations ainsi que l'emplacement des équipements ne sont pas forcément représentés. Les cotes et surfaces sont données sous réserve des impératifs de la construction et des tolérances d'exécution. Ce plan peut subir des modifications suite à des impératifs techniques. Le mobilier et l'électroménager ne sont pas fournis.

Date: 03/31/21

Indice: D

SCCV ARPAJON 2

livinx
.com



« Recto »

ARPAJON
LES BELLES VUES



ETAGE
CAGE

SOUS-SOL

PLAN DE REPERAGE



Nota: Les renseignements graphiques sont donnés à titre indicatif. Ils pourront varier en fonction des besoins techniques lors de la réalisation du bâtiment. Des retombées de poutres, soffites, faux plafonds et canalisations apparentes pourront être rajoutées pour la même raison. Les retombées, soffites, faux plafonds et canalisations ainsi que l'emplacement des équipements ne sont pas forcément représentés. Les cotes et surfaces sont données sous réserve des impératifs de la construction et des tolérances d'exécution. Ce plan peut subir des modifications suite à des impératifs techniques. Le mobilier et l'électroménager ne sont pas fournis.

Date: 03/31/21

Indice: D

SCCV ARPAJON 2

