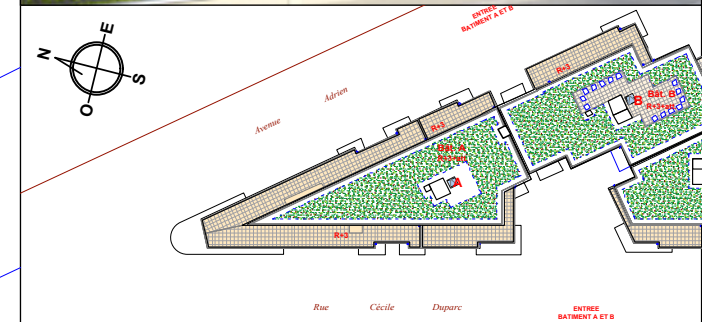
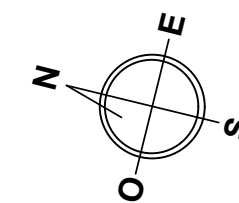
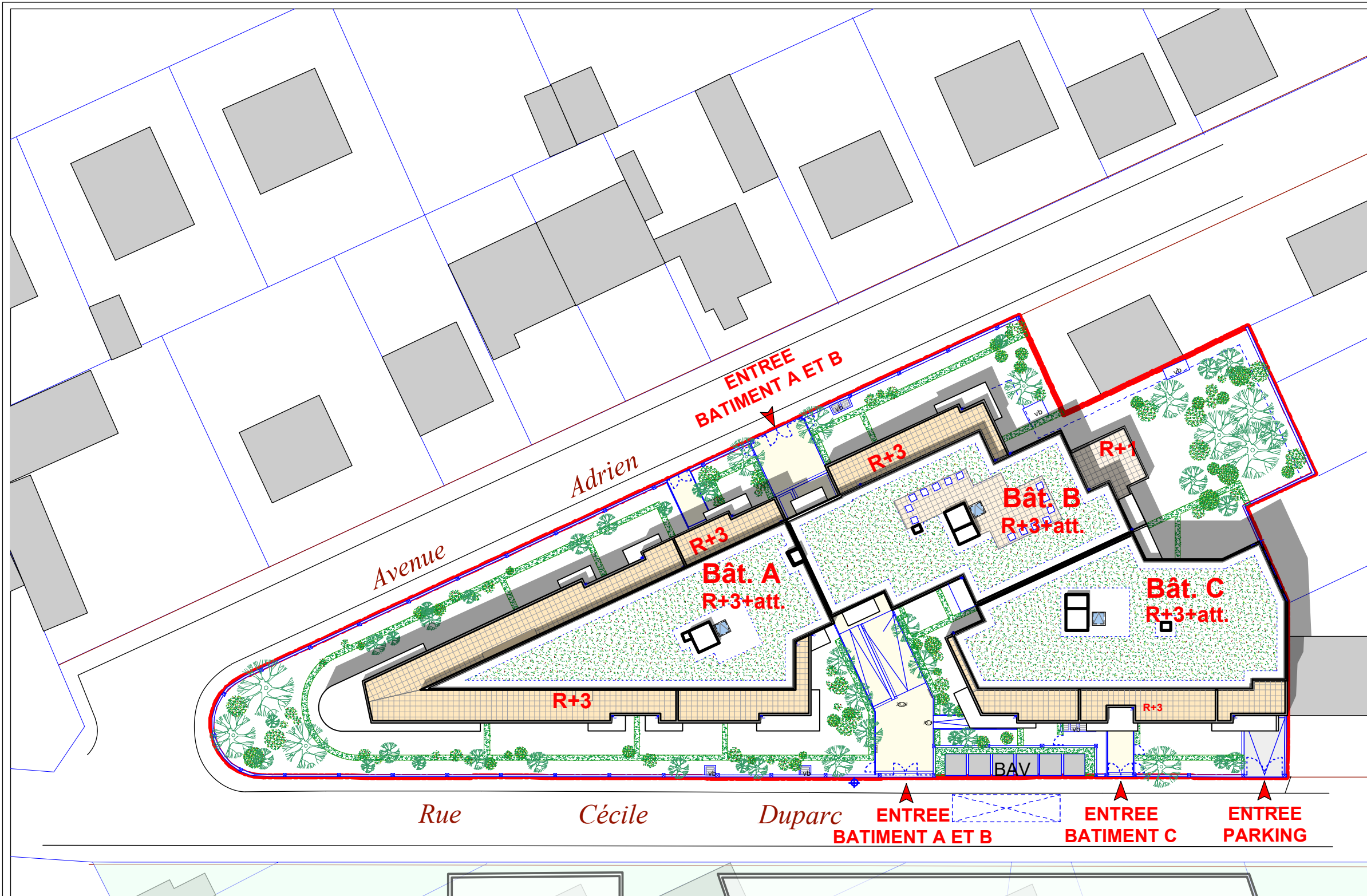


# Le Carré DUPARC

16-24 rue Cécile Duparc  
19-23 avenue Adrien  
95 870 BEZONS



PLAN MASSE



## PLAN DE COMMERCIALISATION

NOTA 1 : Le présent document exprime la figure et les dispositions générales de l'appartement. Les dimensions et les surfaces peuvent varier en fonction des nécessités techniques ou administratives de la réalisation, tant en ce qui concerne les dimensions libres que l'équipement (retombées de poutre, soffites, allèges, faux-plafonds). Les cotes indiquées sont approximatives, les canalisations ne sont pas représentées. Les équipements de la cuisine ne sont pas fournis et les dressings sont des espaces non aménagés. Les quadrillages dessinés ne sont pas des calepinages. Les gabarits des pièces répondent aux dispositions réglementaires.

NOTA 2 : Toute modification est soumise à l'accord préalable de la société et du bureau de contrôle. Aucune modification affectant l'installation électrique, la plomberie ou le cloisonnement ne pourra être prise en compte après le démarrage des travaux. Dans le cadre de TMA, il ne sera pas accepté de modifications sur la structure, les portes d'entrées, les gaines techniques, la position des tableaux électriques et les menuiseries extérieures.

Indice : 1

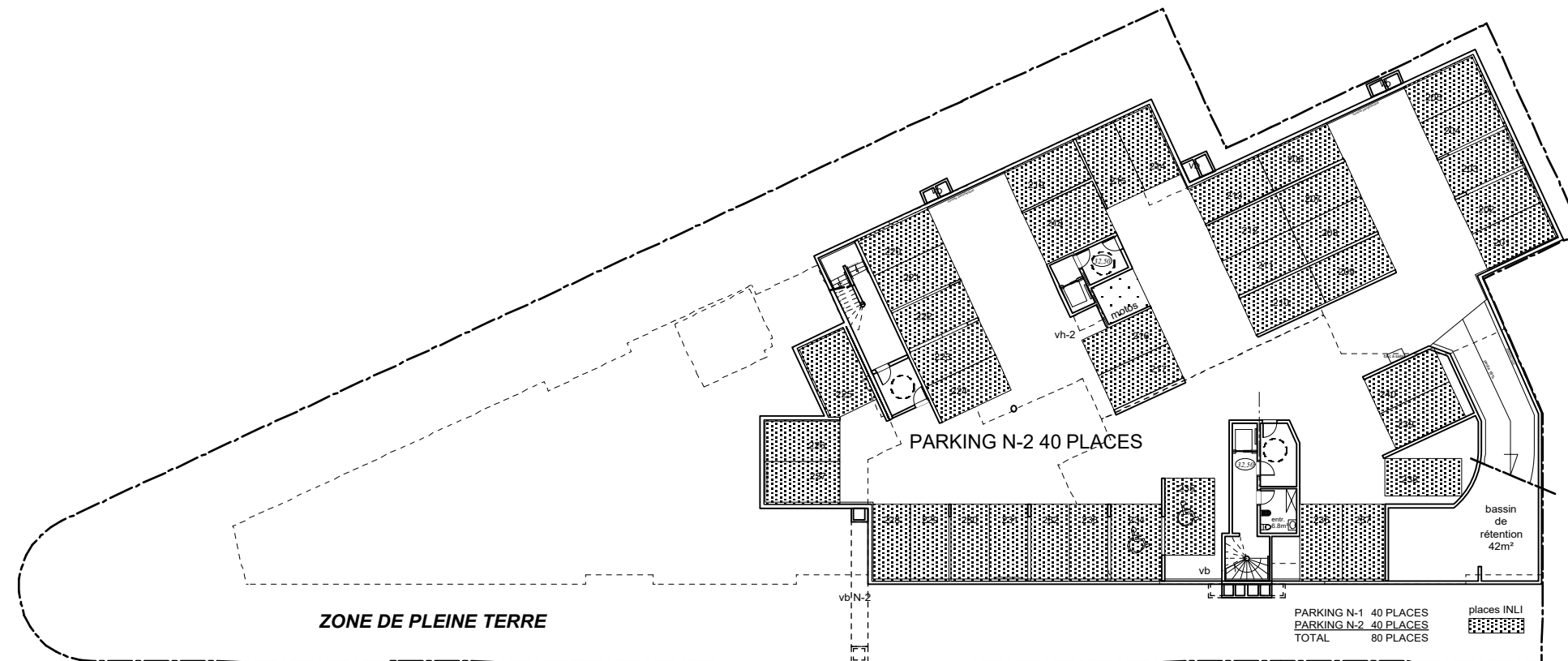
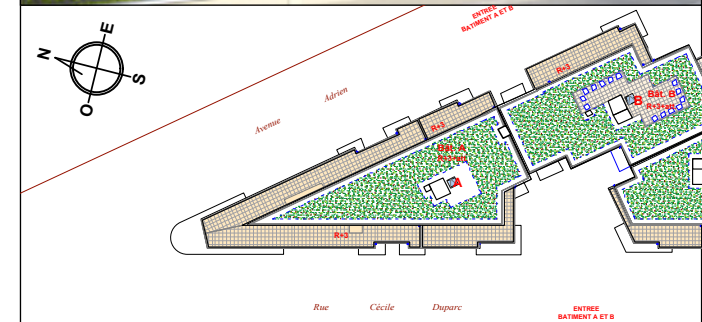
Date : 01 Avril 2021



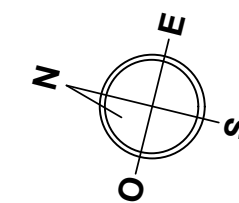
SCICV BEZONS  
ADRIEN CECILE DUPARC  
7bis rue Edmond Valentin  
75007 PARIS

# Le Carré DUPARC

16-24 rue Cécile Duparc  
19-23 avenue Adrien  
95 870 BEZONS



## SOUS-SOL -2



Indice : 1

Date : 01 Avril 2021

## PLAN DE COMMERCIALISATION

NOTA 1 : Le présent document exprime la figure et les dispositions générales de l'appartement. Les dimensions et les surfaces peuvent varier en fonction des nécessités techniques ou administratives de la réalisation, tant en ce qui concerne les dimensions libres que l'équipement (retombées de poutre, soffites, allèges, faux-plafonds). Les cotes indiquées sont approximatives, les canalisations ne sont pas représentées. Les équipements de la cuisine ne sont pas fournis et les dressings sont des espaces non aménagés. Les quadrillages dessinés ne sont pas des calepinages. Les gabarits des pièces répondent aux dispositions réglementaires.

NOTA 2 : Toute modification est soumise à l'accord préalable de la société et du bureau de contrôle. Aucune modification affectant l'installation électrique, la plomberie ou le cloisonnement ne pourra être prise en compte après le démarrage des travaux. Dans le cadre de TMA, il ne sera pas accepté de modifications sur la structure, les portes d'entrées, les gaines techniques, la position des tableaux électriques et les menuiseries extérieures.

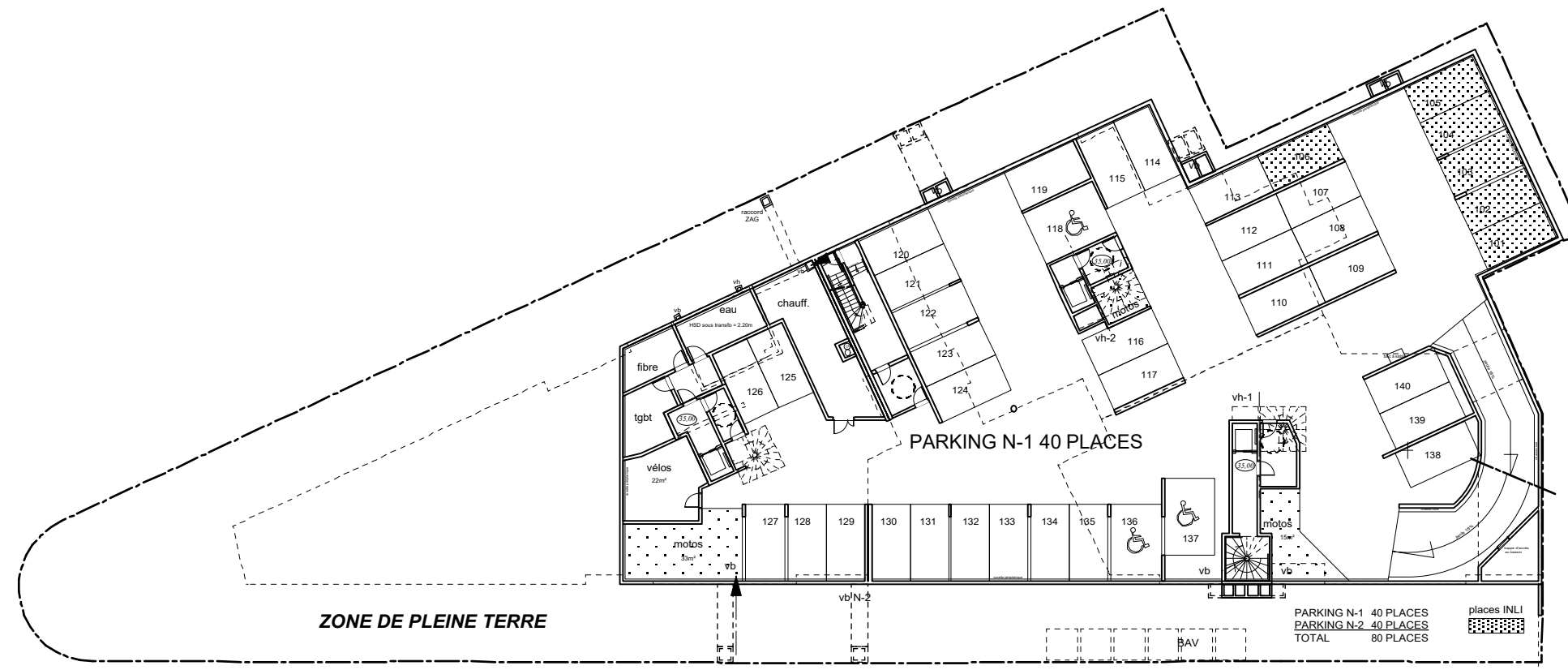
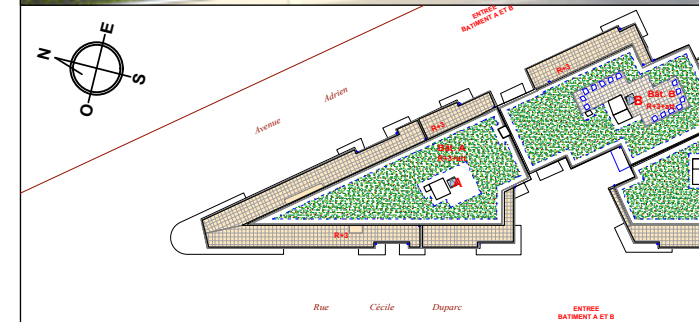


**SCICV BEZONS  
ADRIEN CECILE DUPARC**  
7bis rue Edmond Valentin  
75007 PARIS

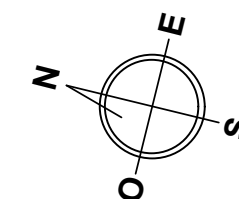


# Le Carré DUPARC

16-24 rue Cécile Duparc  
19-23 avenue Adrien  
95 870 BEZONS



## SOUS-SOL -2



## PLAN DE COMMERCIALISATION

NOTA 1 : Le présent document exprime la figure et les dispositions générales de l'appartement. Les dimensions et les surfaces peuvent varier en fonction des nécessités techniques ou administratives de la réalisation, tant en ce qui concerne les dimensions libres que l'équipement (retombées de poutre, soffites, allèges, faux-plafonds). Les cotes indiquées sont approximatives, les canalisations ne sont pas représentées. Les équipements de la cuisine ne sont pas fournis et les dressings sont des espaces non aménagés. Les quadrillages dessinés ne sont pas des calepinages. Les gabarits des pièces répondent aux dispositions réglementaires.

NOTA 2 : Toute modification est soumise à l'accord préalable de la société et du bureau de contrôle. Aucune modification affectant l'installation électrique, la plomberie ou le cloisonnement ne pourra être prise en compte après le démarrage des travaux. Dans le cadre de TMA, il ne sera pas accepté de modifications sur la structure, les portes d'entrées, les gaines techniques, la position des tableaux électriques et les menuiseries extérieures.

Indice : 1

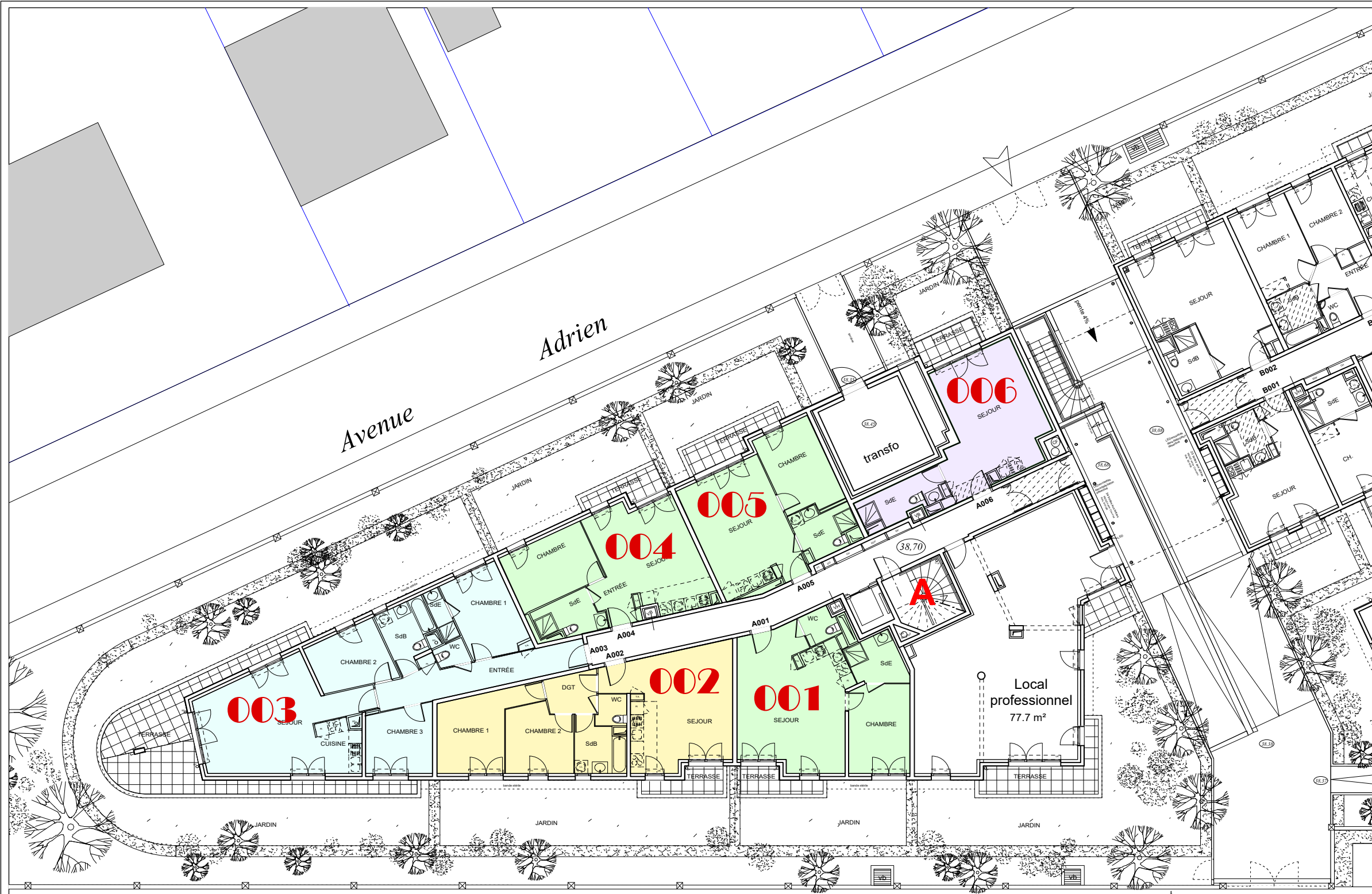
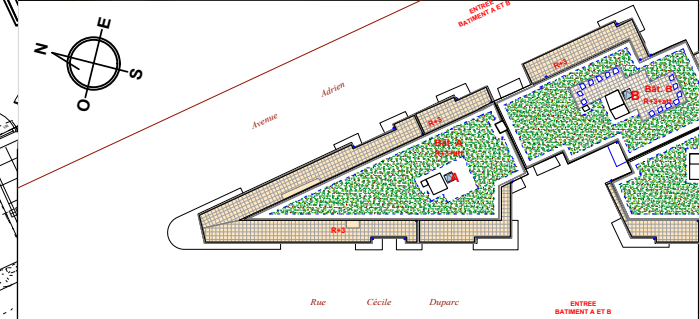
Date : 01 Avril 2021



SCICV BEZONS  
ADRIEN CECILE DUPARC  
7bis rue Edmond Valentin  
75007 PARIS

# Le Carré DUPARC

16-24 rue Cécile Duparc  
19-23 avenue Adrien  
95 870 BEZONS



## BATIMENT A REZ DE CHAUSSEE

- studio
- 2 pièces
- 3 pièces
- 4 pièces
- 5 pièces

Indice : 1

Date : 01 Avril 2021

## PLAN DE COMMERCIALISATION

NOTA 1 : Le présent document exprime la figure et les dispositions générales de l'appartement. Les dimensions et les surfaces peuvent varier en fonction des nécessités techniques ou administratives de la réalisation, tant en ce qui concerne les dimensions libres que l'équipement (retombées de poutre, soffites, allèges, faux-plafonds). Les cotes indiquées sont approximatives, les canalisations ne sont pas représentées. Les équipements de la cuisine ne sont pas fournis et les dressings sont des espaces non aménagés. Les quadrillages dessinés ne sont pas des calepinages. Les gabarits des pièces répondent aux dispositions réglementaires.

NOTA 2 : Toute modification est soumise à l'accord préalable de la société et du bureau de contrôle. Aucune modification affectant l'installation électrique, la plomberie ou le cloisonnement ne pourra être prise en compte après le démarrage des travaux. Dans le cadre de TMA, il ne sera pas accepté de modifications sur la structure, les portes d'entrées, les gaines techniques, la position des tableaux électriques et les menuiseries extérieures.

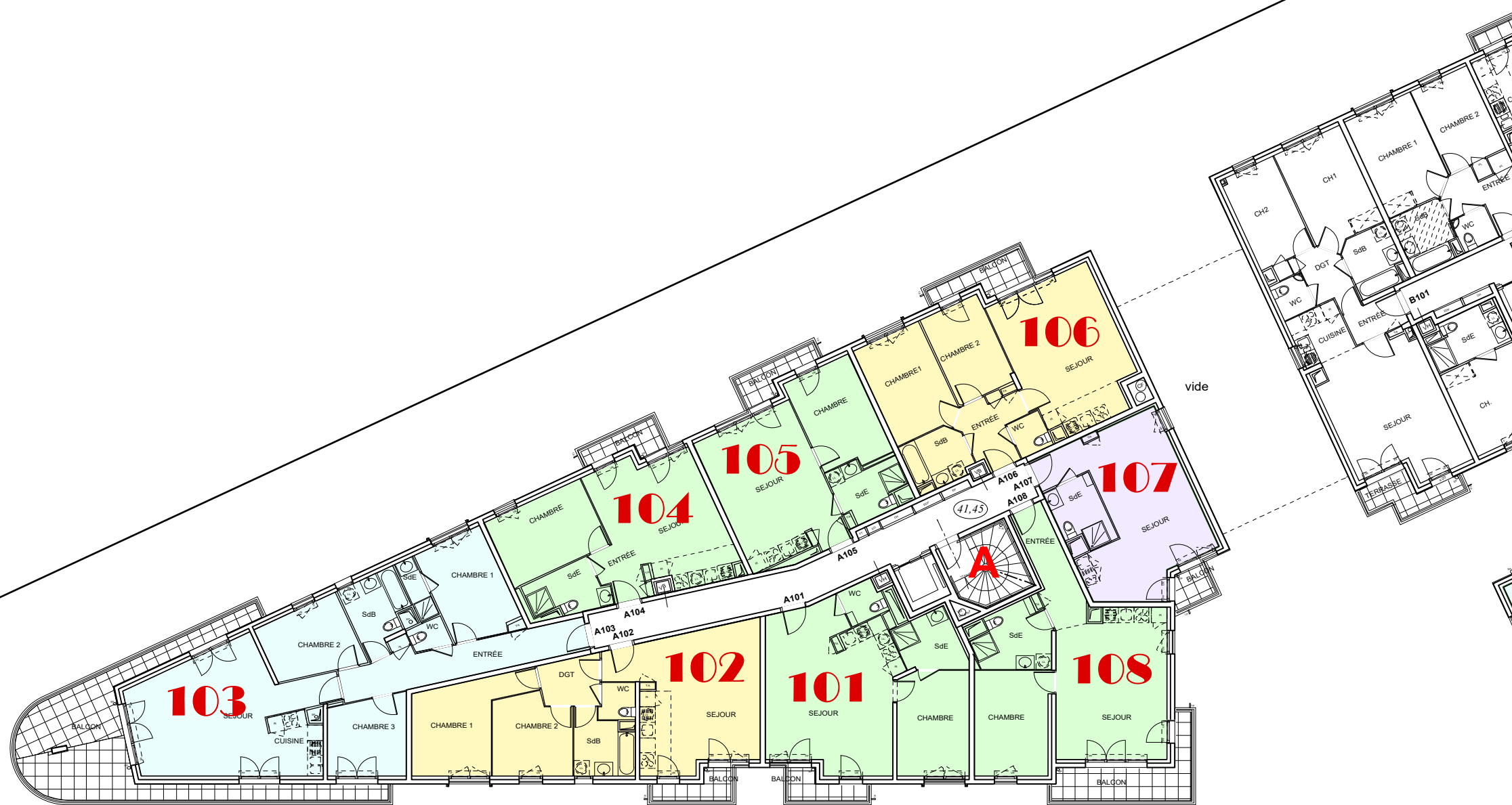
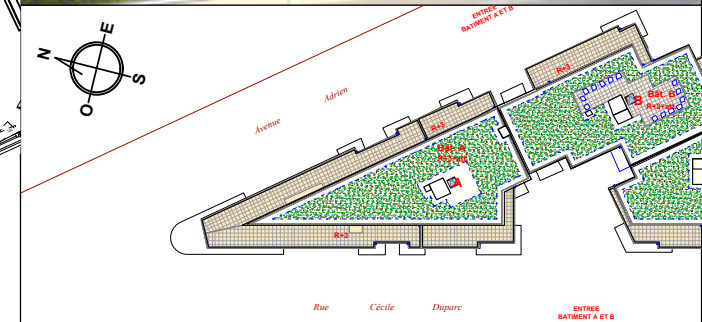


SCICV BEZONS  
ADRIEN CECILE DUPARC  
7bis rue Edmond Valentin  
75007 PARIS



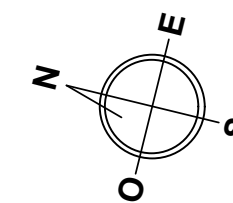
# Le Carré DUPARC

16-24 rue Cécile Duparc  
19-23 avenue Adrien  
95 870 BEZONS



## BATIMENT A NIVEAU 1

- studio
- 2 pièces
- 3 pièces
- 4 pièces
- 5 pièces



Indice : 1

Date : 01 Avril 2021

## PLAN DE COMMERCIALISATION

NOTA 1 : Le présent document exprime la figure et les dispositions générales de l'appartement. Les dimensions et les surfaces peuvent varier en fonction des nécessités techniques ou administratives de la réalisation, tant en ce qui concerne les dimensions libres que l'équipement (retombées de poutre, soffites, allèges, faux-plafonds). Les cotes indiquées sont approximatives, les canalisations ne sont pas représentées. Les équipements de la cuisine ne sont pas fournis et les dressings sont des espaces non aménagés. Les quadrillages dessinés ne sont pas des calepinages. Les gabarits des pièces répondent aux dispositions réglementaires.

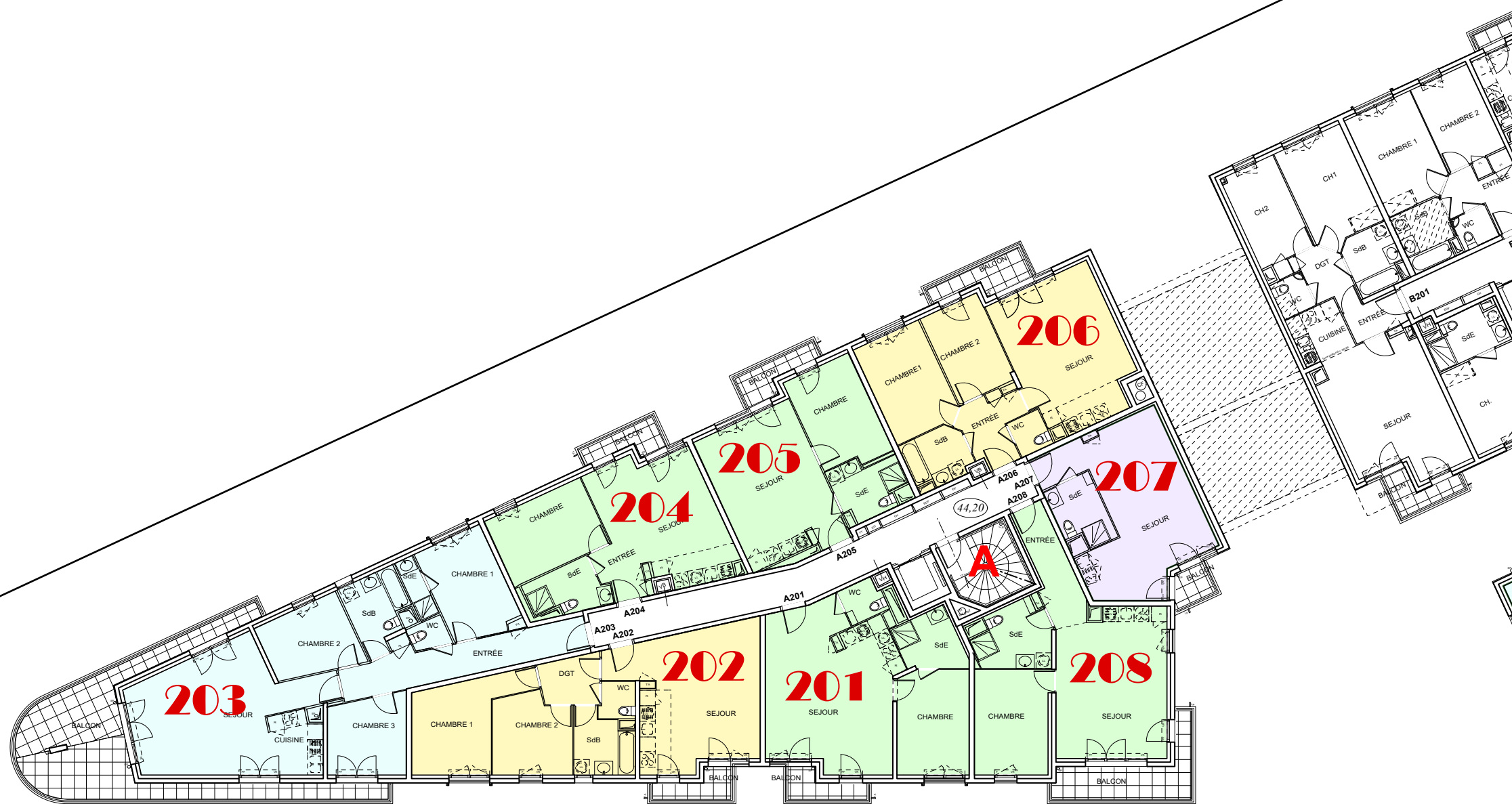
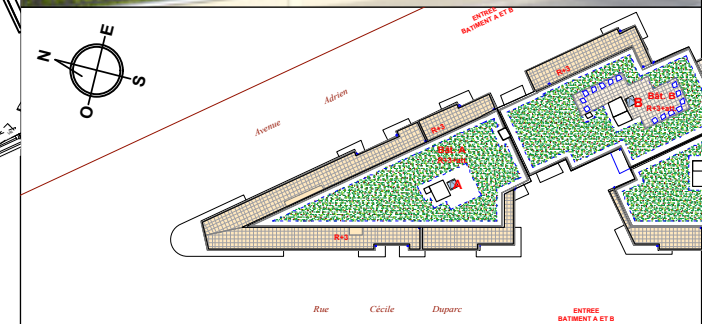
NOTA 2 : Toute modification est soumise à l'accord préalable de la société et du bureau de contrôle. Aucune modification affectant l'installation électrique, la plomberie ou le cloisonnement ne pourra être prise en compte après le démarrage des travaux. Dans le cadre de TMA, il ne sera pas accepté de modifications sur la structure, les portes d'entrées, les gaines techniques, la position des tableaux électriques et les menuiseries extérieures.



**SCICV BEZONS  
ADRIEN CECILE DUPARC**  
7bis rue Edmond Valentin  
75007 PARIS

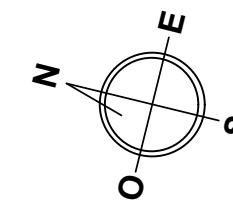
# Le Carré DUPARC

16-24 rue Cécile Duparc  
19-23 avenue Adrien  
95 870 BEZONS



## BATIMENT A NIVEAU 2

- studio
- 2 pièces
- 3 pièces
- 4 pièces
- 5 pièces



Indice : 1

Date : 01 Avril 2021

## PLAN DE COMMERCIALISATION

NOTA 1 : Le présent document exprime la figure et les dispositions générales de l'appartement. Les dimensions et les surfaces peuvent varier en fonction des nécessités techniques ou administratives de la réalisation, tant en ce qui concerne les dimensions libres que l'équipement (retombées de poutre, soffites, allèges, faux-plafonds). Les cotes indiquées sont approximatives, les canalisations ne sont pas représentées. Les équipements de la cuisine ne sont pas fournis et les dressings sont des espaces non aménagés. Les quadrillages dessinés ne sont pas des calepinages. Les gabarits des pièces répondent aux dispositions réglementaires.

NOTA 2 : Toute modification est soumise à l'accord préalable de la société et du bureau de contrôle. Aucune modification affectant l'installation électrique, la plomberie ou le cloisonnement ne pourra être prise en compte après le démarrage des travaux. Dans le cadre de TMA, il ne sera pas accepté de modifications sur la structure, les portes d'entrées, les gaines techniques, la position des tableaux électriques et les menuiseries extérieures.

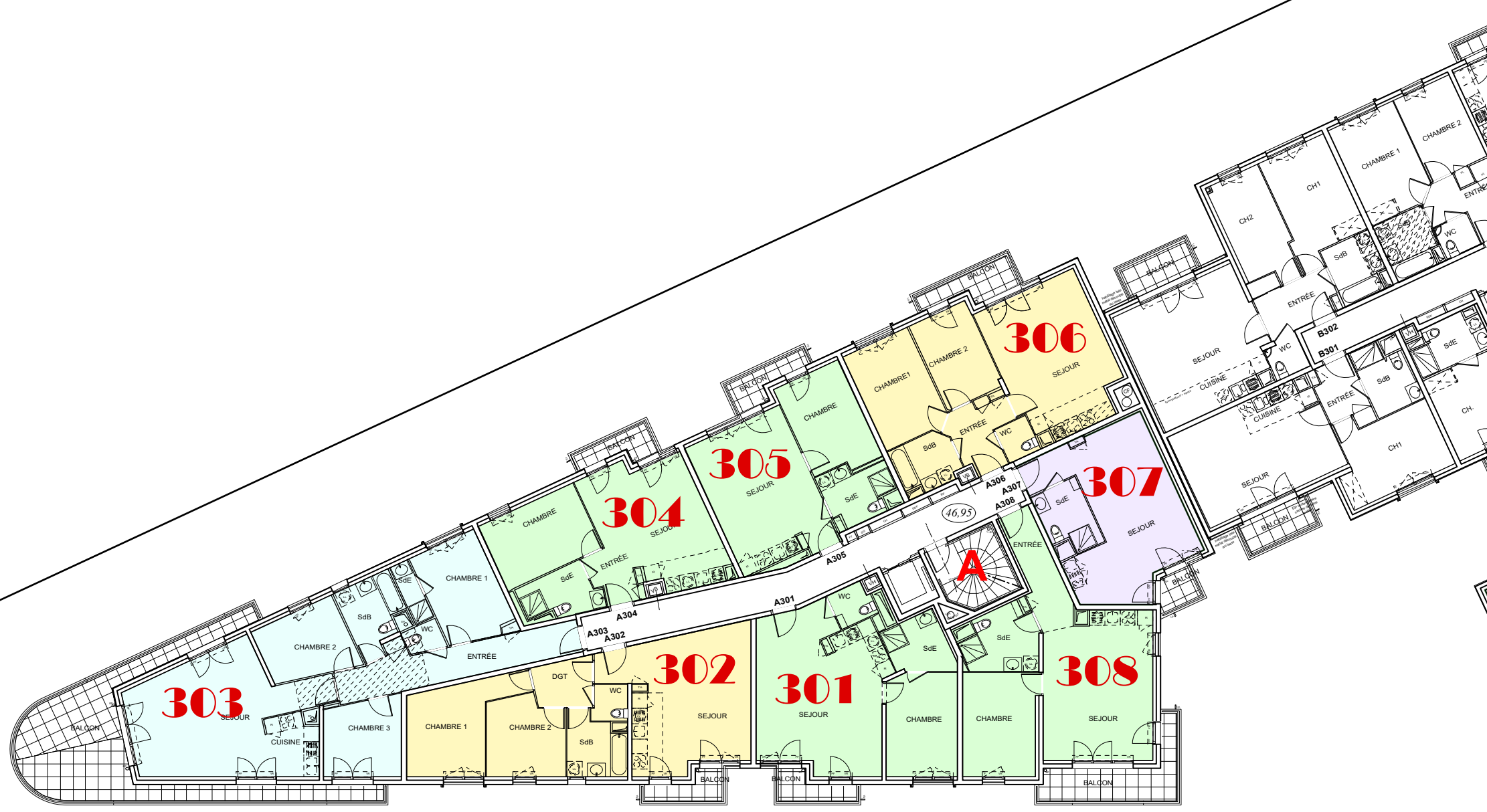
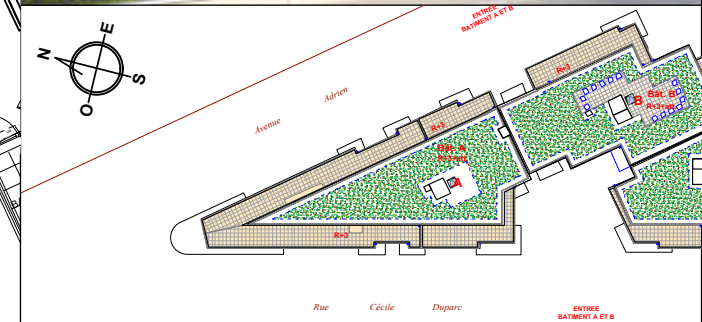


**SCICV BEZONS  
ADRIEN CECILE DUPARC**  
7bis rue Edmond Valentin  
75007 PARIS



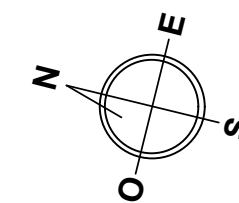
# Le Carré DUPARC

16-24 rue Cécile Duparc  
19-23 avenue Adrien  
95 870 BEZONS



## BATIMENT A NIVEAU 3

-  studio
-  2 pièces
-  3 pièces
-  4 pièces
-  5 pièces



Indice : 1

Date : 01 Avril 2021

## PLAN DE COMMERCIALISATION

NOTA 1 : Le présent document exprime la figure et les dispositions générales de l'appartement. Les dimensions et les surfaces peuvent varier en fonction des nécessités techniques ou administratives de la réalisation, tant en ce qui concerne les dimensions libres que l'équipement (retombées de poutre, soffites, allèges, faux-plafonds). Les cotes indiquées sont approximatives, les canalisations ne sont pas représentées. Les équipements de la cuisine ne sont pas fournis et les dressings sont des espaces non aménagés. Les quadrillages dessinés ne sont pas des calepinages. Les gabarits des pièces répondent aux dispositions réglementaires.

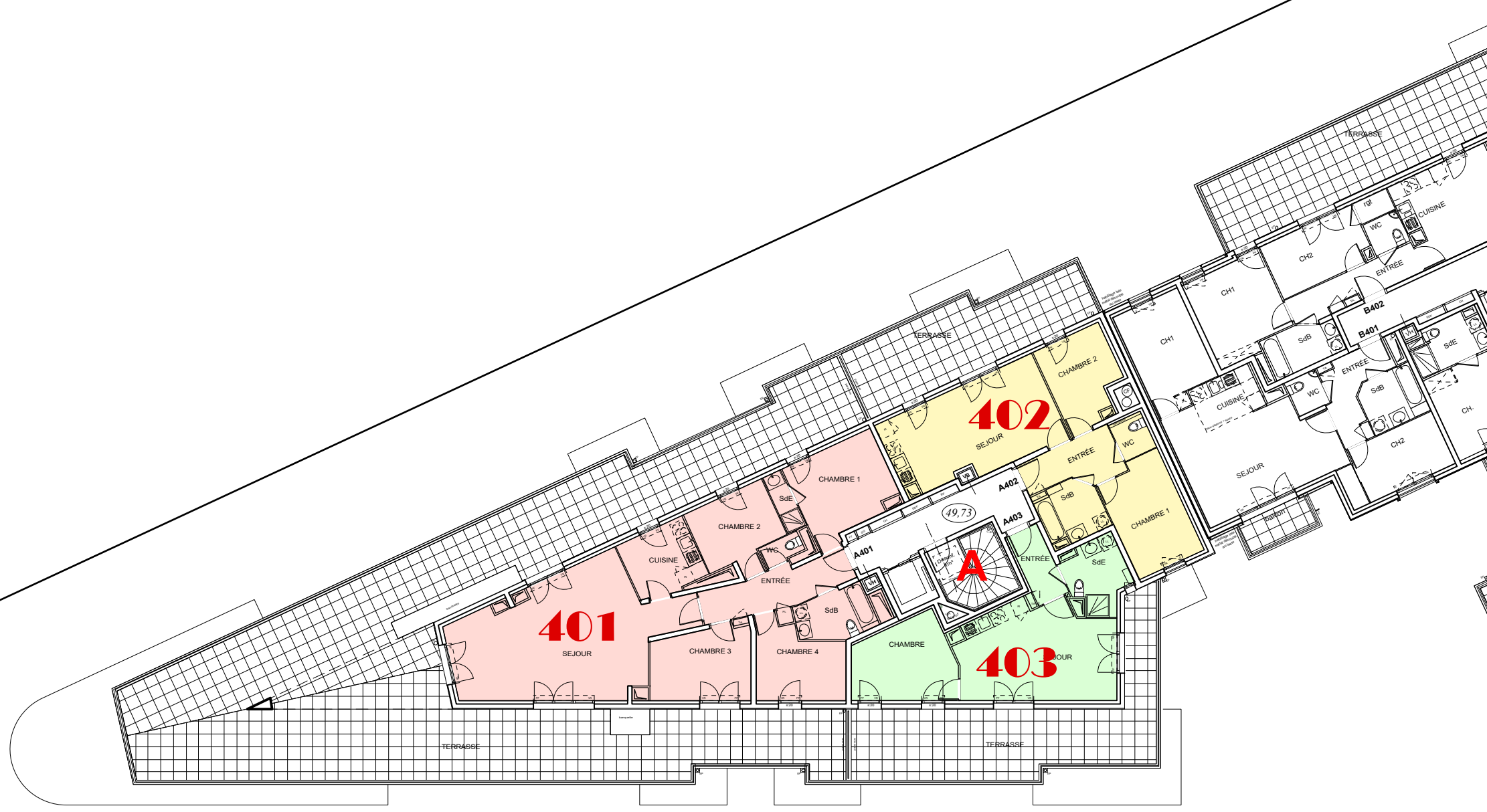
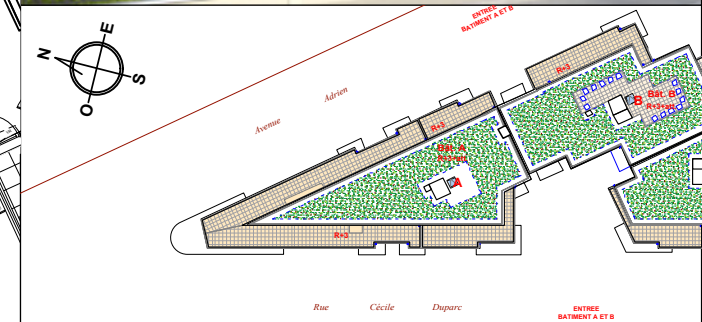
NOTA 2 : Toute modification est soumise à l'accord préalable de la société et du bureau de contrôle. Aucune modification affectant l'installation électrique, la plomberie ou le cloisonnement ne pourra être prise en compte après le démarrage des travaux. Dans le cadre de TMA, il ne sera pas accepté de modifications sur la structure, les portes d'entrées, les gaines techniques, la position des tableaux électriques et les menuiseries extérieures.



SCICV BEZONS  
ADRIEN CECILE DUPARC  
7bis rue Edmond Valentin  
75007 PARIS

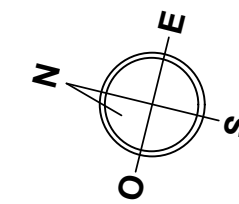
# Le Carré DUPARC

16-24 rue Cécile Duparc  
19-23 avenue Adrien  
95 870 BEZONS



## BATIMENT A NIVEAU 4

- studio
- 2 pièces
- 3 pièces
- 4 pièces
- 5 pièces



Indice : 1

Date : 01 Avril 2021

## PLAN DE COMMERCIALISATION

NOTA 1 : Le présent document exprime la figure et les dispositions générales de l'appartement. Les dimensions et les surfaces peuvent varier en fonction des nécessités techniques ou administratives de la réalisation, tant en ce qui concerne les dimensions libres que l'équipement (retombées de poutre, soffites, allèges, faux-plafonds). Les cotes indiquées sont approximatives, les canalisations ne sont pas représentées. Les équipements de la cuisine ne sont pas fournis et les dressings sont des espaces non aménagés. Les quadrillages dessinés ne sont pas des calepinages. Les gabarits des pièces répondent aux dispositions réglementaires.

NOTA 2 : Toute modification est soumise à l'accord préalable de la société et du bureau de contrôle. Aucune modification affectant l'installation électrique, la plomberie ou le cloisonnement ne pourra être prise en compte après le démarrage des travaux. Dans le cadre de TMA, il ne sera pas accepté de modifications sur la structure, les portes d'entrées, les gaines techniques, la position des tableaux électriques et les menuiseries extérieures.



SCICV BEZONS  
ADRIEN CECILE DUPARC  
7bis rue Edmond Valentin  
75007 PARIS