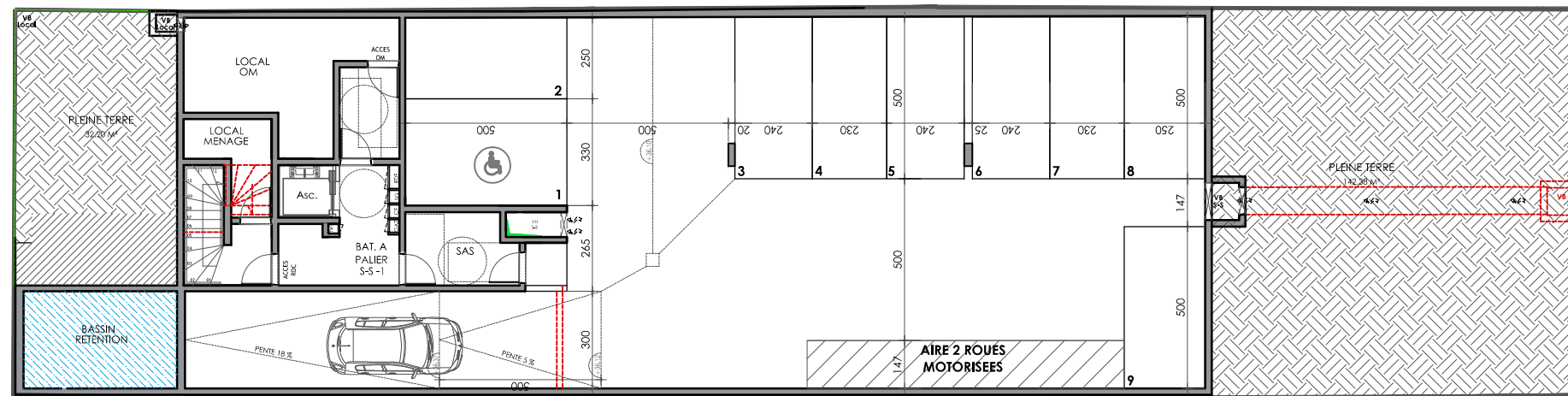
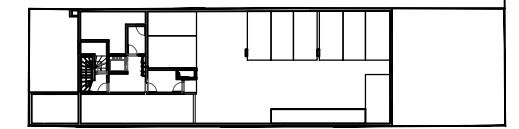


# LE COLOBEL



VILLE DE BRY SUR MARNE  
66T, Avenue de Rigny

## Parking-Sous-Sol

9 Eplacements parking dont 1 place PMR et  
1 place commandée

### Modifications :

Ind	Date	Modifications
0	21/03/2022	PREMIERE DIFFUSION
	05/04/2022	DEUXIEME DIFFUSION
A	13/12/2022	MISE A JOUR STRUCTURE

### LEGENDE :

PF	PORTE-FENETRE		SOFFITE
F	FENETRE		GAINTE TECHNIQUE
PL	PLACARD		TABLEAU ÉLECTRIQUE
RGT	RANGEMENT		CARRELAGE
HSP	HAUTEUR SOUS PLAFOND : 250 cm		PMR
LV	LAVE-VAISSELLE		
LL	LAVE-LINGE		
FR	FRIGO		
VR	VOLET ROULANT		

INDICE : 13/12/2022 | 1/200 | **PV PK**



**NOTA:**  
Le présent document exprime la configuration générale de l'appartement.  
Des modifications peuvent intervenir en fonction des nécessités techniques ou des impératifs réglementaires, tant en ce qui concerne les dimensions libres que les équipements.  
Les retombées, les soffites, et les faux-plafonds ne sont pas mentionnés sauf ceux éventuellement connus à la date d'établissement du présent plan.  
Les plantations éventuelles ne sont pas contractuelles. Les surfaces de placards sont comprises dans la surface des pièces où ils se trouvent.  
L'électroménager et la literie ne sont pas fournis. Le rectangle dans l'entrée et la salle de bains, les côtes dans la chambre 1 et les ronds et pointillés sont représentés à titre indicatif pour respecter la norme PMR (Personne à Mobilité Réduite).