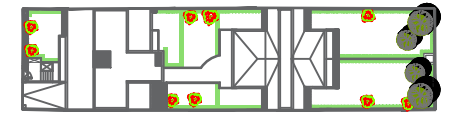
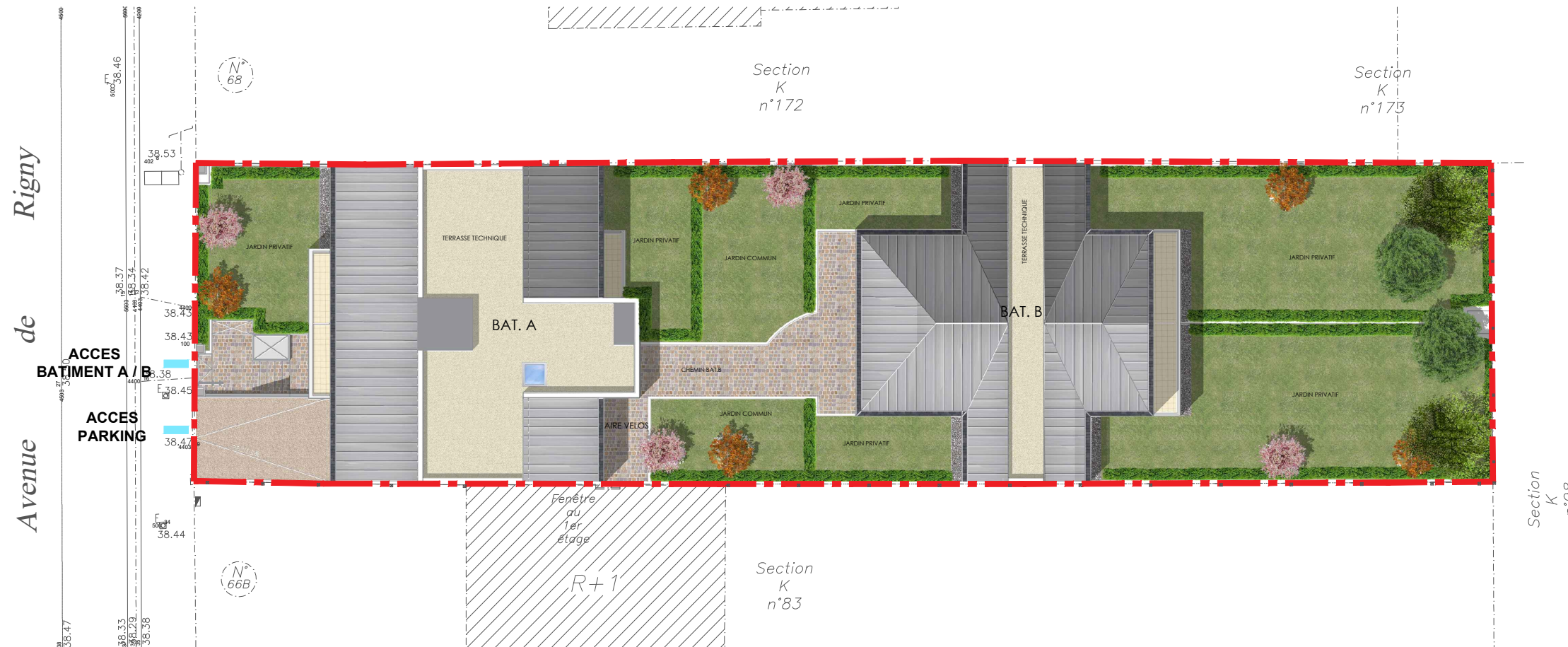


LE COLOBEL

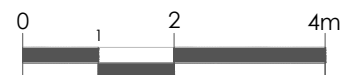


VILLE DE BRY SUR MARNE
66T, Avenue de Rigny

PLAN DE MASSE



INDICE : 05/04/2022 | 1/200 | PLAN DE MASSE



NOTA:
 Le présent document exprime la configuration générale de l'appartement.
 Des modifications peuvent intervenir en fonction des nécessités techniques ou des impératifs réglementaires, tant en ce qui concerne les dimensions libres que les équipements.
 Les retombées, les soffites, et les faux-plafonds ne sont pas mentionnés sauf ceux éventuellement connus à la date d'établissement du présent plan.
 Les plantations éventuelles ne sont pas contractuelles. Les surfaces de placards sont comprises dans la surface des pièces où ils se trouvent.
 L'électroménager et la literie ne sont pas fournis. Le rectangle dans l'entrée et la salle de bains, les côtes dans la chambre 1 et les ronds et pointillés sont représentés à titre indicatif pour respecter la norme PMR (Personne à Mobilité Réduite).