

Ivry-sur-Seine

■ IBANA





ICI...
LE SOLEIL,
LE FLEUVE,
LES ARBRES...
ET VOUS !

NOUVELLE RÉSIDENCE AU
PARC DES CONFLUENCES
43 APPARTEMENTS
DU 2 AU 4 PIÈCES,
5 À 8 QUAI HENRI POURCHASSE



UNE OPPORTUNITÉ UNIQUE

S'INSTALLER DANS UNE PIÈCE OUVERTE
À L'EST ET À L'OUEST, AVEC DES VUES SUR
LA SEINE ET LE PARC.

PAR DE LARGES PORTES FENÊTRES, LAISSER
ENTRER LA LUMIÈRE NATURELLE TOUT AU
LONG DE LA JOURNÉE.







Des pièces à vivre aux baies généreuses, du parquet au sol. La recherche de singularités rend certains appartements uniques avec une alcôve aménagée en bureau ou en bibliothèque.

Confortable, le chauffage vecteur air en plafond permet de libérer l'espace. L'étude des volumes permet d'offrir dans quelques appartements l'agencement de placards entre la cuisine et le séjour.



RAPHAËL GABRION, ARCHITECTE

L'architecture est un arrière-plan pour la vie qui passe, un subtil réceptacle pour habiter et être.

«Le projet propose une nouvelle façon d'habiter au cœur d'un grand territoire en mouvement. Télescopant d'une manière optique le proche et lointain, l'intime et la ville, le petit et l'immense, le passé et le contemporain, le projet prend une posture claire et lisible. Loin de toute forme de mimétique avec son environnement, il instaure un véritable dialogue franc et respectueux avec ce qui l'entoure. De forme simple et élémentaire, le projet se veut simple et honnête dans l'expression de sa nature programmatique et structurelle...»



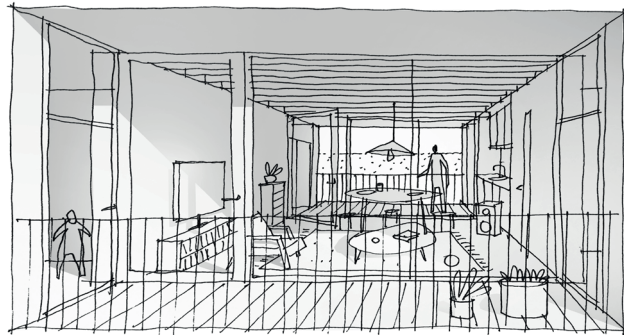
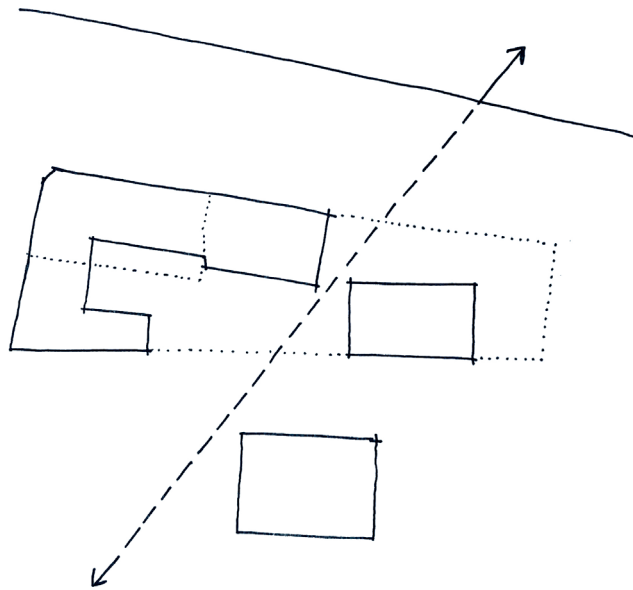
Crédit Elise Tard

La résidence composée de 3 bâtiments s'articule entre un immeuble Faubourien et une halle historique conservée et rénovée.

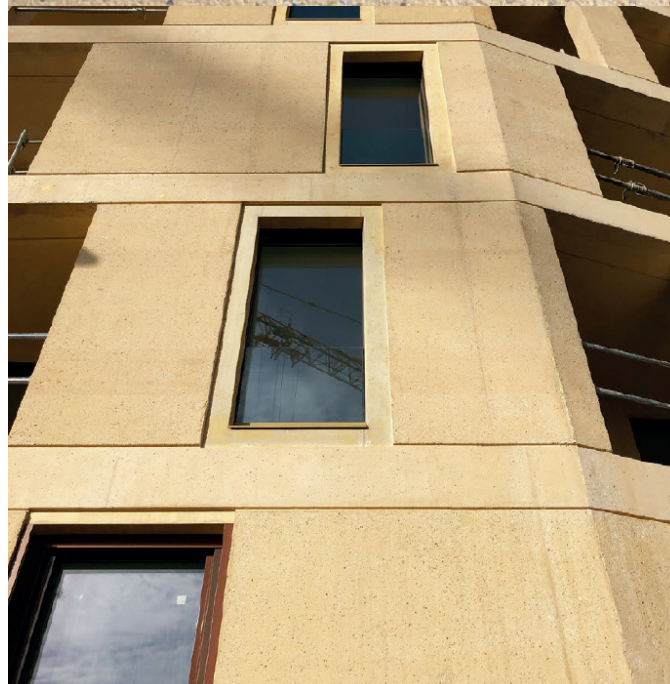
Au centre, un jardin relie visuellement les bâtiments. Il s'inscrit dans la continuité du parvis des Berges de Seine tout en restant privé.

Les bâtiments sur le quai proposent chacun un local actif (commerce) en RDC en contact direct avec l'espace public. Les corps de bâtiment sont entièrement traités en béton coulé sur place, en ton pierre (teinte claire et chaude proche d'une pierre calcaire de l'Oise).

INSPIRATIONS ET CROQUIS



crédit Raphaël Gabrion



crédit Artefactorylab

LA QUALITÉ DE VIE S'ÉTEND DES LOGGIAS, AUX TERRASSES, JARDINS, QUAIS...

Dans cette résidence intimiste, seulement deux appartements par palier, la continuité entre les intérieurs et les extérieurs est rassurante, naturelle. Les bâtiments ont été positionnés et orientés de manière à respecter la dynamique topographique et biologique particulière de cet îlot à la rencontre de la Marne et de la Seine.







VIVRE EN BORD DE SEINE

Une nouvelle façon d'habiter au cœur d'un grand territoire en mouvement. La résidence se situe au sein du futur Parc des Confluences, un poumon de verdure et d'espace libre dans le sud du Grand Paris.

La résidence est équipée de local vélos et bac compost.

UN JARDIN VIVANT

« La nature se révèle être une ressource puissante et frugale pour aider nos villes à devenir résilientes face aux dérèglements climatiques, tout en renforçant le lien social et l'expérience citoyenne ».

Land'Act - paysagiste de la résidence

RER C : Ivry-sur-Seine
Métro 8 : École vétérinaire
de Maisons-Alfort
Bus : 25, 125, 323, 325
Futur Bus Tzen5

Place Léon Gambetta
et Boulevard de Brandebourg

Lidl
Centre commercial Quais d'Ivry

Berceau des Rois
Babilou
Rosae

Rosalind Franklin
Orme au Chat
Joliot Curie

Molière
Georges Politzer
Assia-Djebar (en projet*)



Habiter Sincèrement, est un principe de conception et construction de nouveaux logements en Île-de-France qui fait ses preuves.

Pour chacun de nos projets, nous soignons notre signature en affirmant nos critères de qualité qui sont la générosité des ouvertures, la vitalité des jardins, le travail des matériaux, les hauts standards environnementaux des logements et l'intégration positive aux quartiers.

Chaque projet bénéficie d'une attention particulière, de manière à améliorer et optimiser la vie dans les appartements, qui peut se concrétiser dans des aménagements singuliers, qui sont conçus et illustrés avec l'architecte ou un architecte d'intérieur dès l'origine. Ils sont posés et livrés en même temps que l'appartement. Ce sont des options recherchées par nos clients.



Hibana à Bagneux



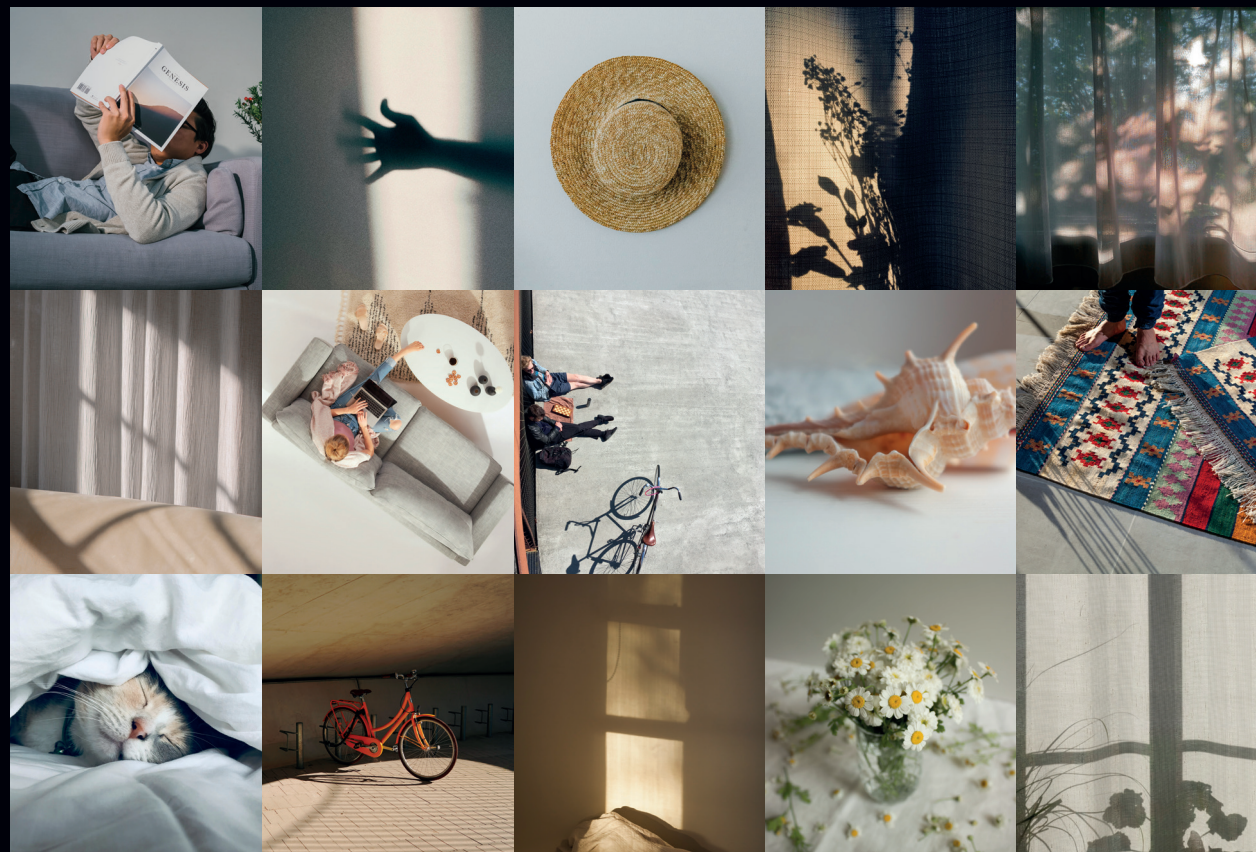
Aménagement verrière cuisine



Chambre avec espace de travail

* Sources : Google Maps/RATP. SADEV - SCCV IVRY 5-8 HENRI POURCHASSE. RCS Paris 882 286 271.

Illustrations non contractuelles à caractère d'ambiance. Perspectives : Studio Alma. Photographies : unsplash Alabaster - Alexander Possingham - Bernard Hermant - Dmitry Spravko - Edgar Moran - Foad Roshan - Helen Oreshchenko - Herbert-Grambihler - Inside Weather Maria Bobrova - Mathilde-Langevin - Sina Saadatmand - Steinar Engeland - Summer Rune - Sydney Rae - Trude Jonsson - Kate Stone. Conception Rédaction : Cloud Spotting / ■ illuso.fr



Ivry-sur-Seine est un projet Hibana. « Dans ce projet nous avons aimé travailler la lumière, sa douceur et sa radicalité. »

Pour HIBANA, concevoir des projets immobiliers nécessite de partager des valeurs essentielles telles que la bienveillance envers les habitants, le souci d'apporter une architecture contextualisée et bien sûr un goût affirmé pour le neuf.

HIBANA

WWW.HIBANA.IMMO

Ivry-sur-Seine

 HIBANA