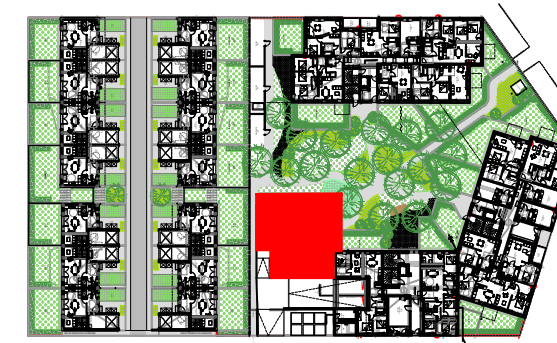
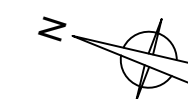




**Résidence Be Fine**  
**Eco-quartier Woodi**  
 rue Linné 77 000 Melun



STATIONNEMENT-RDC



0 1 2m

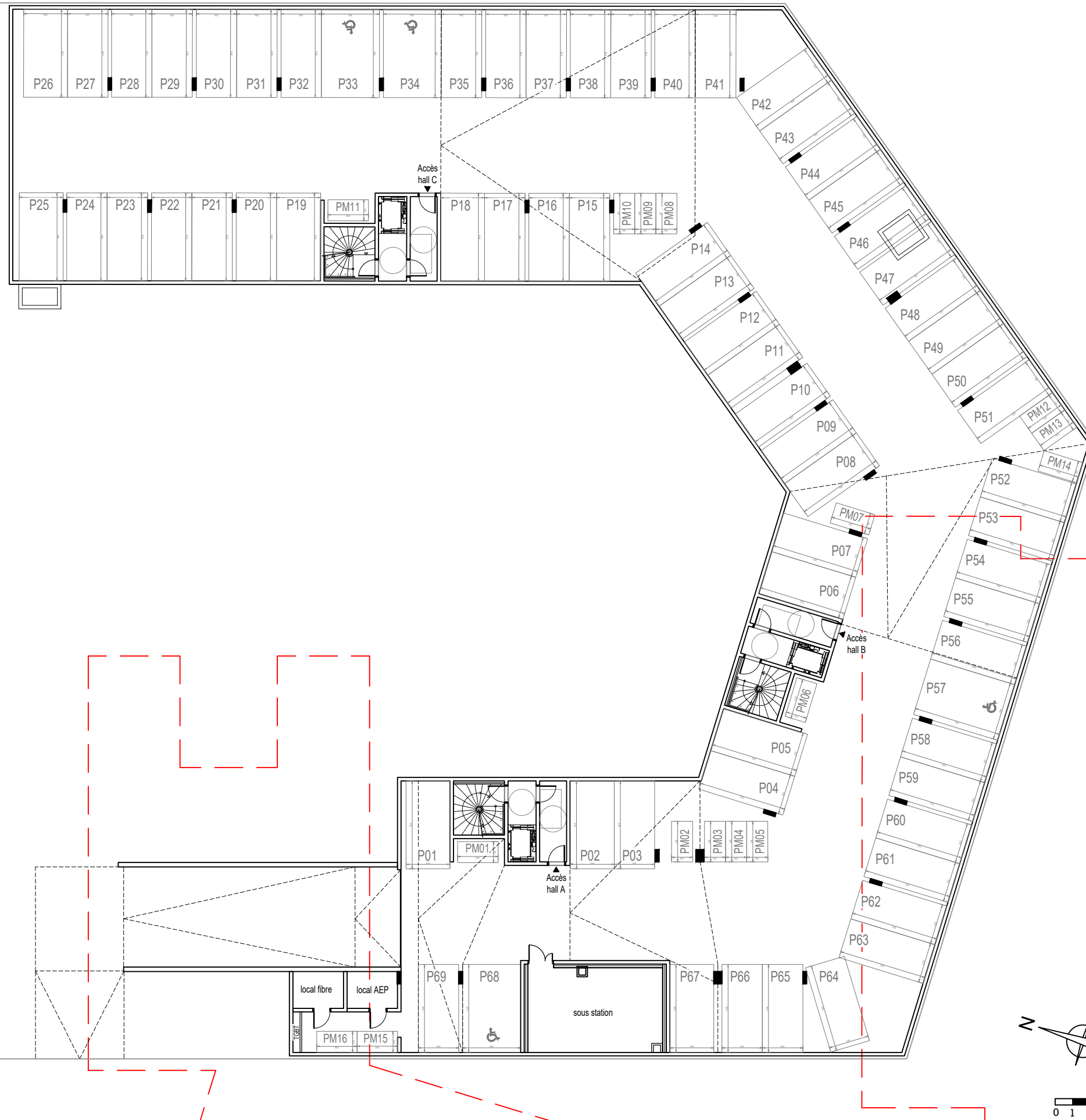


**NOTA :** Les surfaces de placards sont incluses dans celles des pièces attenantes. Des modifications sont susceptibles d'être apportées à ce plan en fonction des contraintes de réalisation, des nécessités techniques, réglementaires ou administratives concernant notamment les dimensions libres, les éléments d'équipements et les réseaux divers. Les retombées, les soffites, les faux plafonds, ne sont pas représentés sauf ceux connus à la date d'établissement du présent plan. Le calepinage du carrelage et des dalles sur plot est donné à titre indicatif. Les canalisations ne sont pas figurées. La végétation n'est pas contractuelle.

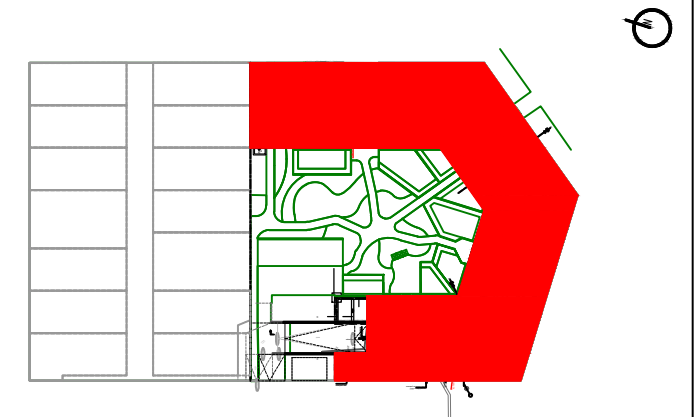


12 Place des Etats-Unis  
 92 127 Montrouge Cedex  
 Tél. 01 43 23 03 88

Date :  
**05/04/2022**  
 Indice : notaire



**Résidence Be Fine**  
**Eco-quartier Woodi**  
 rue Linné 77 000 Melun



**STATIONNEMENT-SOUS SOL** | **ACCES HALL A-B-C**

**NOTA :** Les surfaces de placards sont incluses dans celles des pièces attenantes. Des modifications sont susceptibles d'être apportées à ce plan en fonction des contraintes de réalisation, des nécessités techniques, réglementaires ou administratives concernant notamment les dimensions libres, les éléments d'équipements et les réseaux divers. Les retombées, les soffites, les faux plafonds, ne sont pas représentés sauf ceux connus à la date d'établissement du présent plan. Le calepinage du carrelage et des dalles sur plot est donné à titre indicatif. Les canalisations ne sont pas figurées. La végétation n'est pas contractuelle.

	12 Place des Etats-Unis 92 127 Montrouge Cedex Tél. 01 43 23 03 88	<b>Date :</b> <b>05/04/2022</b> <b>Indice : notaire</b>
--	--	---