

P70

P71

P72

P73

P74

P75

P76

230

230

230

230

230

230

230

500

500

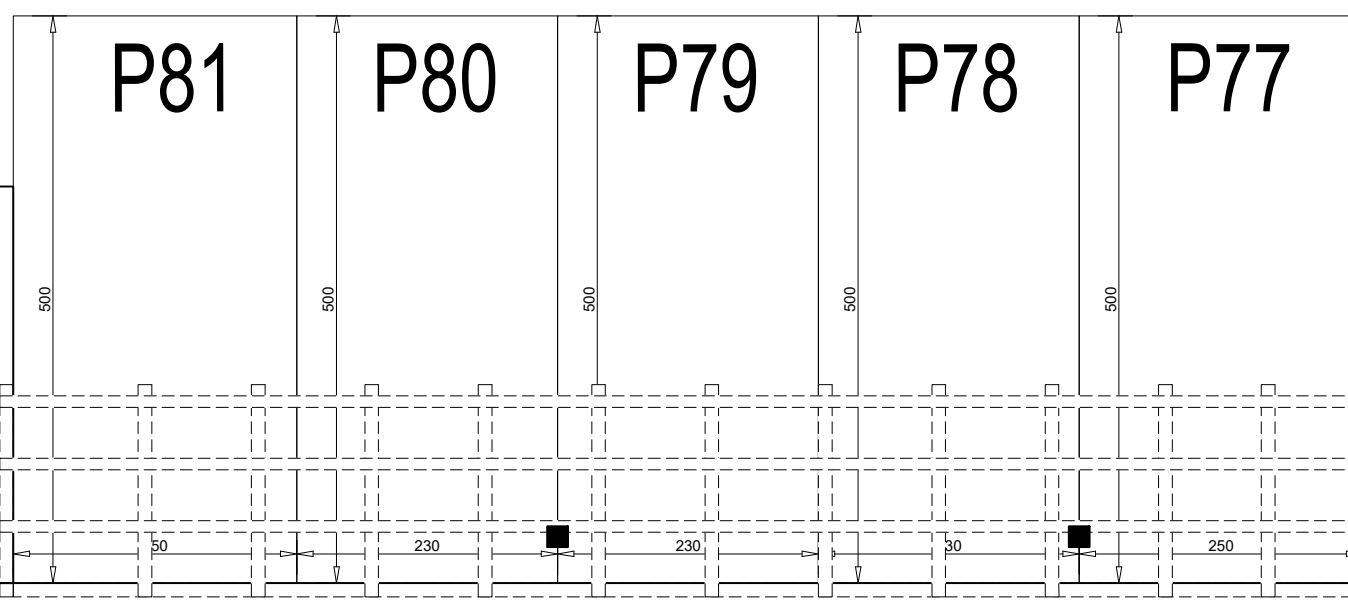
500

500

500

500

500



P81

P80

P79

P78

P77

500

500

500

500

500

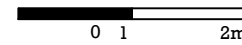
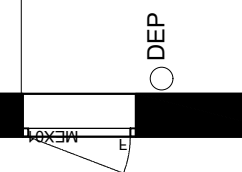
50

230

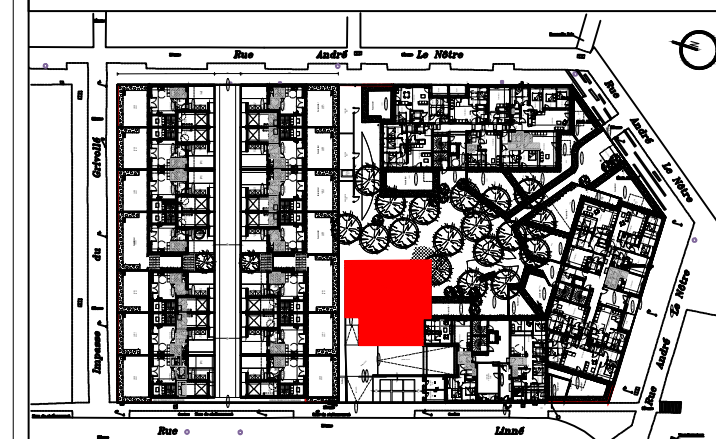
230

30

250



Résidence Be Fine
Eco-quartier Woodi
 rue Linné 77 000 Melun



STATIONNEMENT-RDC



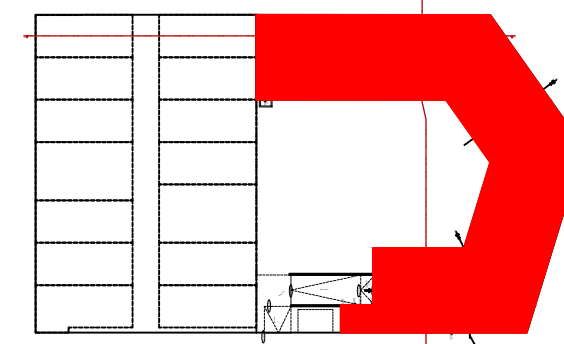
12 Place des Etats-Unis
 92 127 Montrouge Cedex
 Tél. 01 43 23 03 88

Date :
23/02/2023
 Indice : notaire

NOTA : Les surfaces de placards sont incluses dans celles des pièces attenantes. Des modifications sont susceptibles d'être apportées à ce plan en fonction des contraintes de réalisation, des nécessités techniques, réglementaires ou administratives concernant notamment les dimensions libres, les éléments d'équipements et les réseaux divers. Les retombées, les soffites, les faux plafonds, ne sont pas représentés sauf ceux connus à la date d'établissement du présent plan. Le calepinage du carrelage et des dalles sur plot est donné à titre indicatif. Les canalisations ne sont pas figurées. La végétation n'est pas contractuelle.



Résidence Be Fine Eco-quartier Woodi rue Linné 77 000 Melun



STATIONNEMENT-SOUS SOL | ACCES HALL A-B-C

NOTA : Les surfaces de placards sont incluses dans celles des pièces attenantes. Des modifications sont susceptibles d'être apportées à ce plan en fonction des contraintes de réalisation, des nécessités techniques, réglementaires ou administratives concernant notamment les dimensions libres, les éléments d'équipements et les réseaux divers. Les retombées, les soffites, les faux plafonds, ne sont pas représentés sauf ceux connus à la date d'établissement du présent plan. Le calepinage du carrelage et des dalles sur plot est donné à titre indicatif. Les canalisations ne sont pas figurées. La végétation n'est pas contractuelle.



12 Place des Etats-Unis
92 127 Montrouge Cedex
Tél. 01 43 23 03 88

Date :
23/02/2023
Indice : notaire