

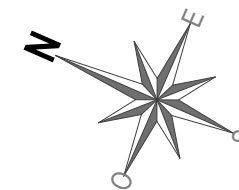


Le présent document pourra subir des adaptations dimensionnelles, techniques et d'organisation afin de répondre aux contraintes enduites par les études détaillées d'exécution. Les poutres, poteaux, soffites et faux-plafonds n'apparaissent pas systématiquement. Les éléments de mobilier (meubles et plan de travail) sont placés à titre indicatif.

Date : 07 juin 2022

## PLAN DE REPÉRAGE - RDC

Le présent document est susceptible de modifications techniques ou administratives.





Accès  
Parking



Total 42 PLACES  
dont 2 places PMR

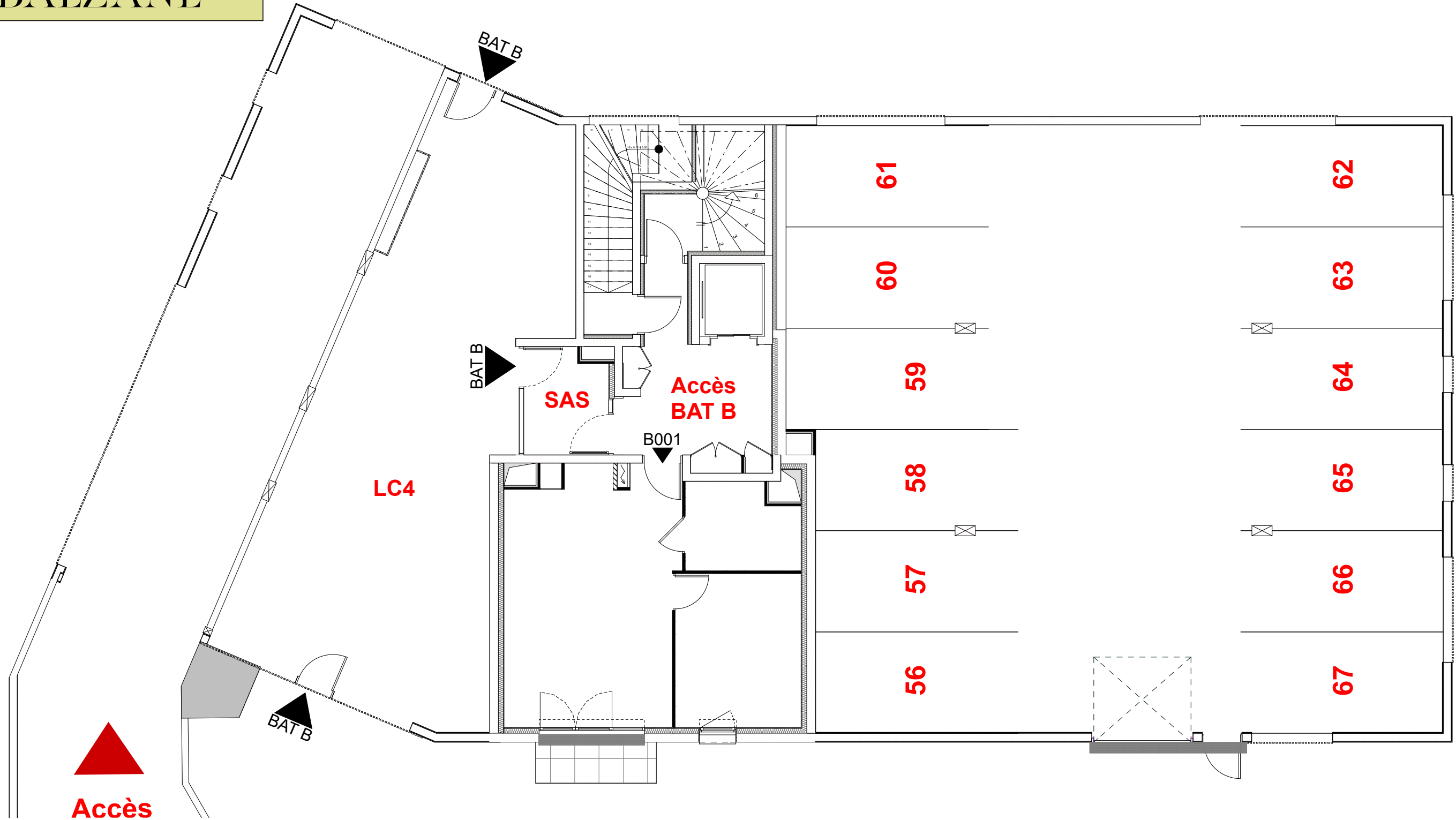


Le présent document pourra subir des adaptations dimensionnelles, techniques et d'organisation afin de répondre aux contraintes enduites par les études détaillées d'exécution. Les poutres, poteaux, soffites et faux-plafonds n'apparaissent pas systématiquement. Les éléments de mobilier (meubles et plan de travail) sont placés à titre indicatif.

Date : 07 juin 2022

## BATIMENT A/B - PLAN DE NIVEAU R-1

Le présent document est susceptible de modifications techniques ou administratives.



Le présent document pourra subir des adaptations dimensionnelles, techniques et d'organisation afin de répondre aux contraintes enduites par les études détaillées d'exécution. Les poutres, poteaux, soffites et faux-plafonds n'apparaissent pas systématiquement. Les éléments de mobilier (meubles et plan de travail) sont placés à titre indicatif.

Date : 07 juin 2022

## BATIMENT B - PLAN DE NIVEAU RDC

Le présent document est susceptible de modifications techniques ou administratives.

