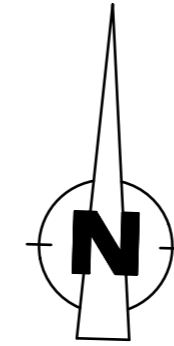
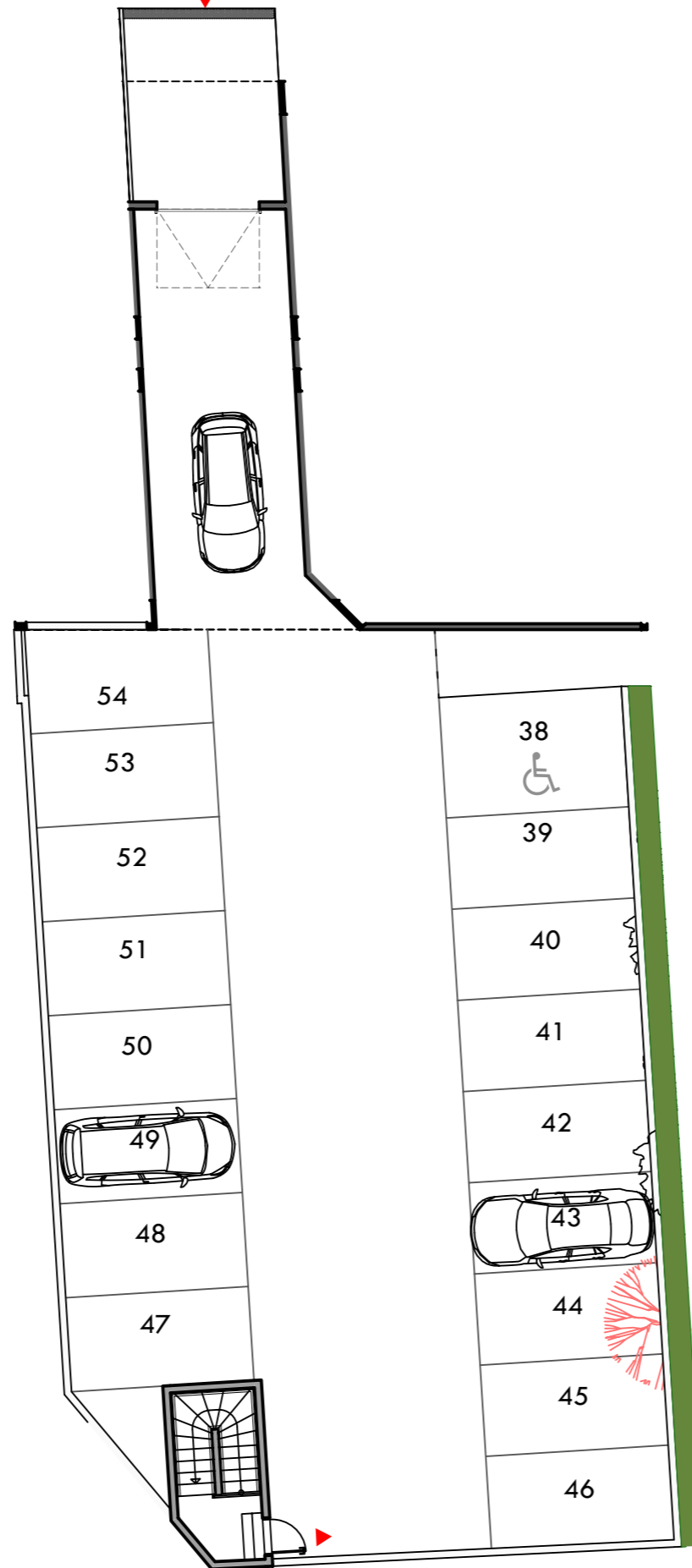


AVENUE RAYMOND POINCARE



1m.

Les calepinages, surfaces, cotes, gaines, retombées, soffites et faux plafonds ainsi que l'emplacement des sanitaires ne sont pas tous figurés ou le sont à titre indicatif. Des modifications sont susceptibles d'être apportées à ce plan en fonction des impératifs administratifs, de contraintes techniques de conception ou de tolérances d'exécution, tant en ce qui concerne les dimensions libres que les équipements et réseaux divers, les appareillages sanitaires et électriques, ou encore les calepinages des sols et terrasses. Seuls seront fournis les équipements figurant sur le descriptif en annexe de l'acte de vente.

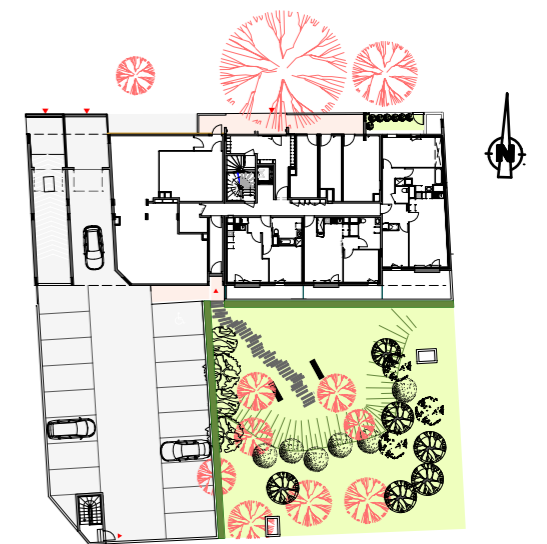
# POINCARE

- DIJON -  
Avenue Raymond Poincaré

## PARKING SOUS-SOL

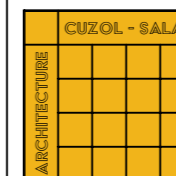
38	16.48 m <sup>2</sup>
39	12.50 m <sup>2</sup>
40	12.50 m <sup>2</sup>
41	12.50 m <sup>2</sup>
42	12.50 m <sup>2</sup>
43	12.50 m <sup>2</sup>
44	12.50 m <sup>2</sup>
45	12.50 m <sup>2</sup>
46	12.80 m <sup>2</sup>
47	12.88 m <sup>2</sup>
48	12.88 m <sup>2</sup>
49	12.88 m <sup>2</sup>
50	12.88 m <sup>2</sup>
51	12.88 m <sup>2</sup>
52	12.88 m <sup>2</sup>
53	12.88 m <sup>2</sup>
54	13.70 m <sup>2</sup>

SURFACE PARKING TOTALE 220.66 m<sup>2</sup>



22/11/2022

INDICE: 02



AGENCE D'ARCHITECTURE  
SALA CUZOL

7 RUE DE LA PAIX  
21240 TALANT  
03.80.57.22.13  
sala.cuzol.architect@orange.fr