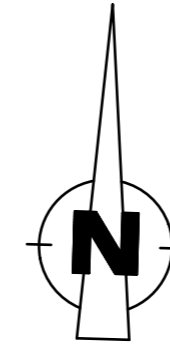
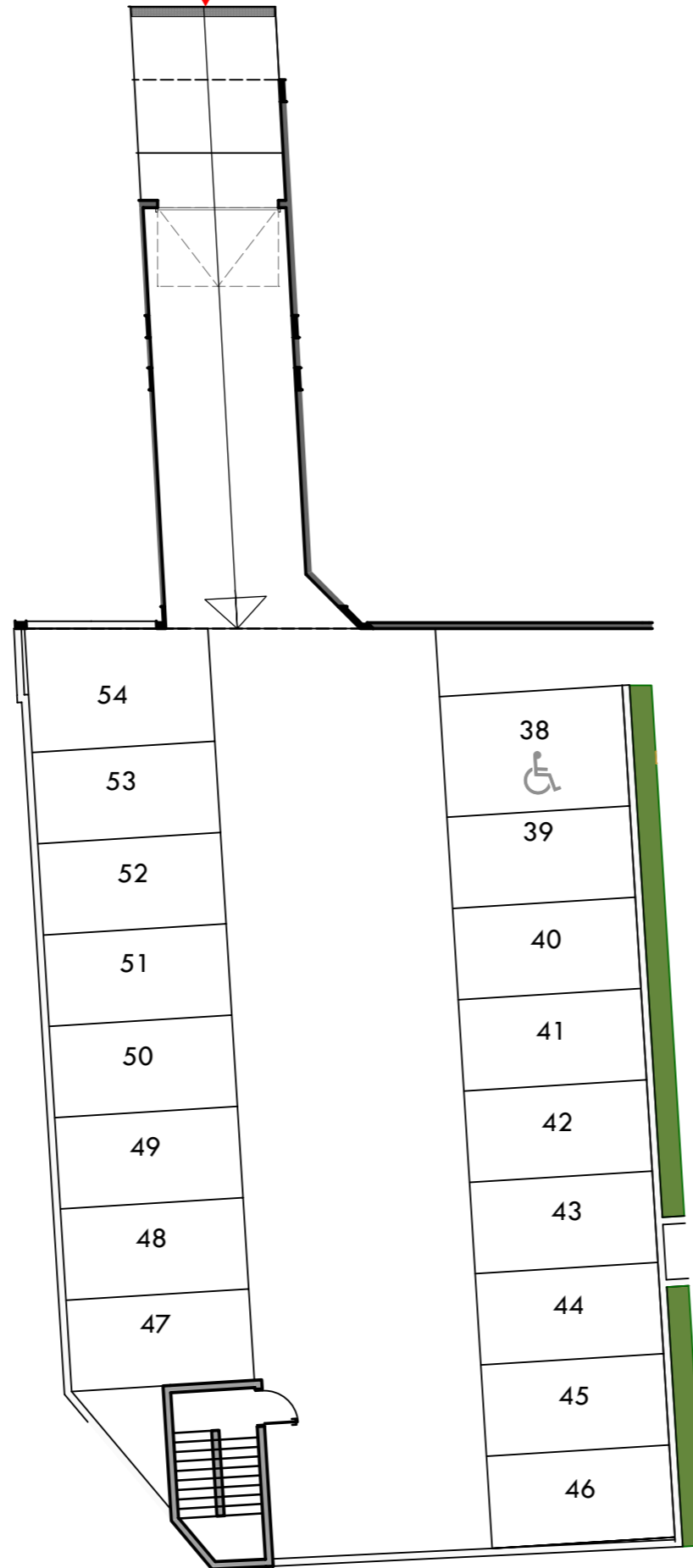


AVENUE RAYMOND POINCARE



1m.

Les surfaces, cotes, gaines, retombées, soffites et faux plafonds ainsi que l'emplacement des sanitaires ne sont pas tous figurés ou le sont à titre indicatif. Des modifications sont susceptibles d'être apportées à ce plan en fonction des impératifs administratifs, des contraintes techniques de conception et des tolérances d'exécution, tant en ce qui concerne les dimensions libres que les équipements et les réseaux divers, les appareillages sanitaires et électriques. Seuls seront fournis les équipements figurant sur le descriptif en annexe de l'acte de vente.

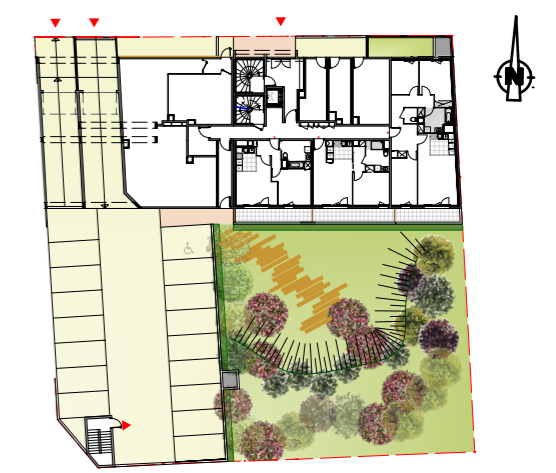
# POINCARE

- DIJON -  
Avenue Raymond Poincaré

## PARKING SOUS-SOL

38	16.48 m <sup>2</sup>
39	12.50 m <sup>2</sup>
40	12.50 m <sup>2</sup>
41	12.50 m <sup>2</sup>
42	12.50 m <sup>2</sup>
43	12.50 m <sup>2</sup>
44	12.50 m <sup>2</sup>
45	12.50 m <sup>2</sup>
46	12.80 m <sup>2</sup>
47	12.50 m <sup>2</sup>
48	12.50 m <sup>2</sup>
49	12.50 m <sup>2</sup>
50	12.50 m <sup>2</sup>
51	12.50 m <sup>2</sup>
52	12.50 m <sup>2</sup>
53	12.50 m <sup>2</sup>
54	16.38 m <sup>2</sup>

SURFACE PARKING TOTALE 220.66 m<sup>2</sup>



10/09/2021

INDICE: 00

architecture	cuzol - sala

AGENCE D'ARCHITECTURE  
SALA CUZOL  
7 RUE DE LA PAIX  
21240 TALANT  
03.80.57.22.13  
sala.cuzol.architect@orange.fr