



 **ACCÈS RÉSIDENCE**

07/03/2022

Ind. A - Plan sans échelle

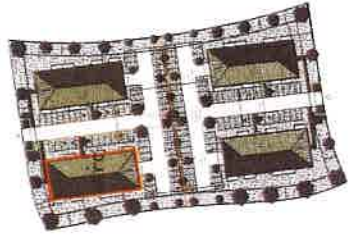
# BATIMENT C LOT02

**"NOM DE L'OPERATION"**  
LOTISSEMENT "XXX" - LOT 02  
COMMUNE DE MAIZIERES-LES-METZ



DOCUMENT PROVISOIRE

PLAN BAT C  
PLAN MASSE



Plan de localisation

PLU:

- 1 place / logt dat  
1 en extérieure au moins
- 1 emplacement visiteur  
pour 3 logts

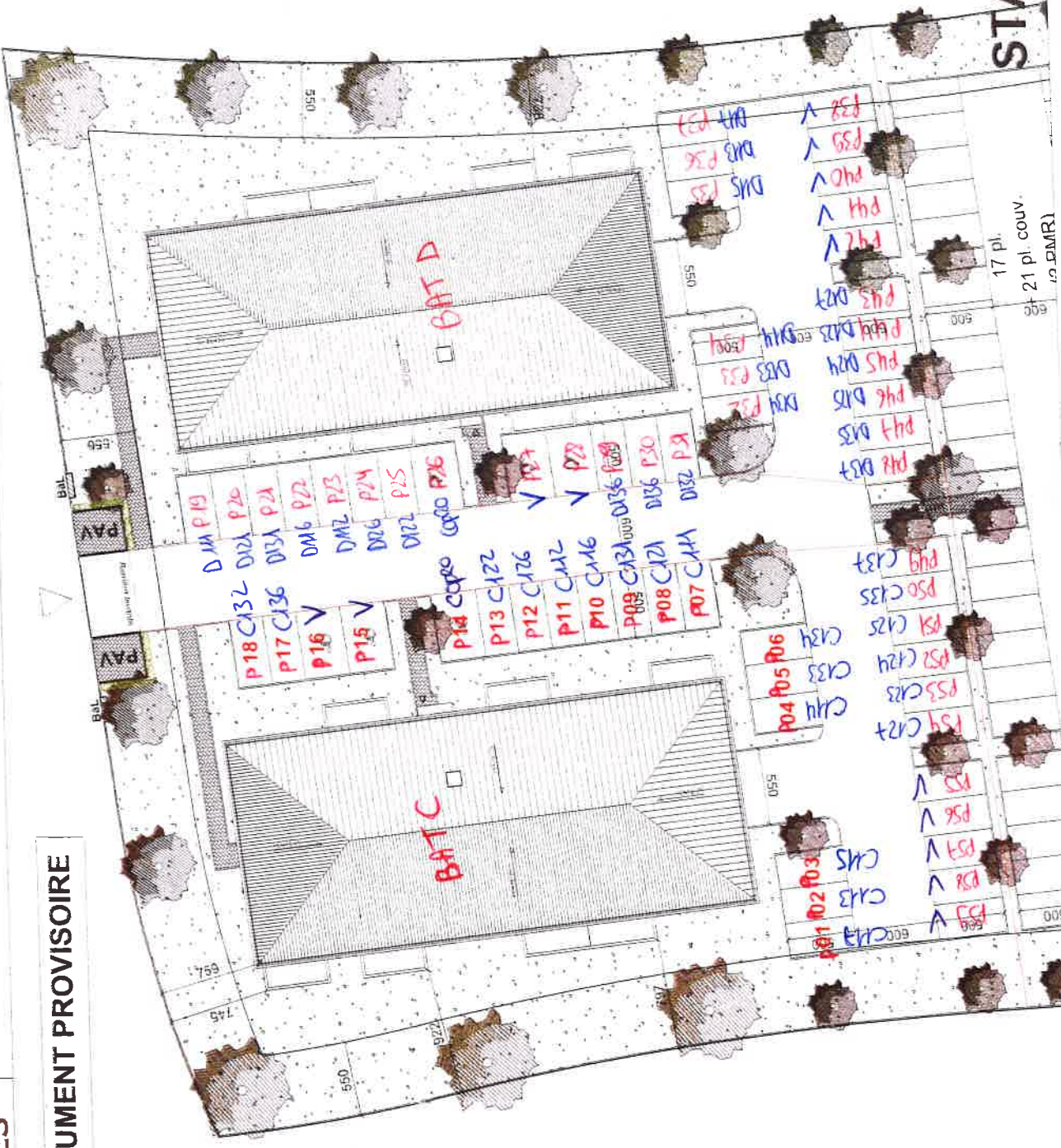
⇒ 50 places pour le BAT C

- 1 place copro PTK

(V) - 7 places visiteurs (dont

MASSE 2 PTK)

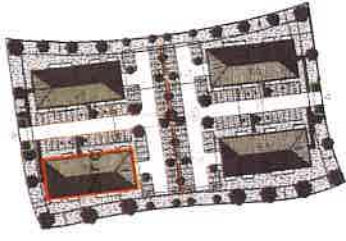
**PLAN DES  
STATIONNEMENTS affecter**  
- 42 places  
(dont 3 PTK)



17 pl.  
21 pl. couv.  
2 PTK

07/03/2022

Ind. A - Plan sans échelle  
PLAN BAT C  
REZ DE CHAUSSEE

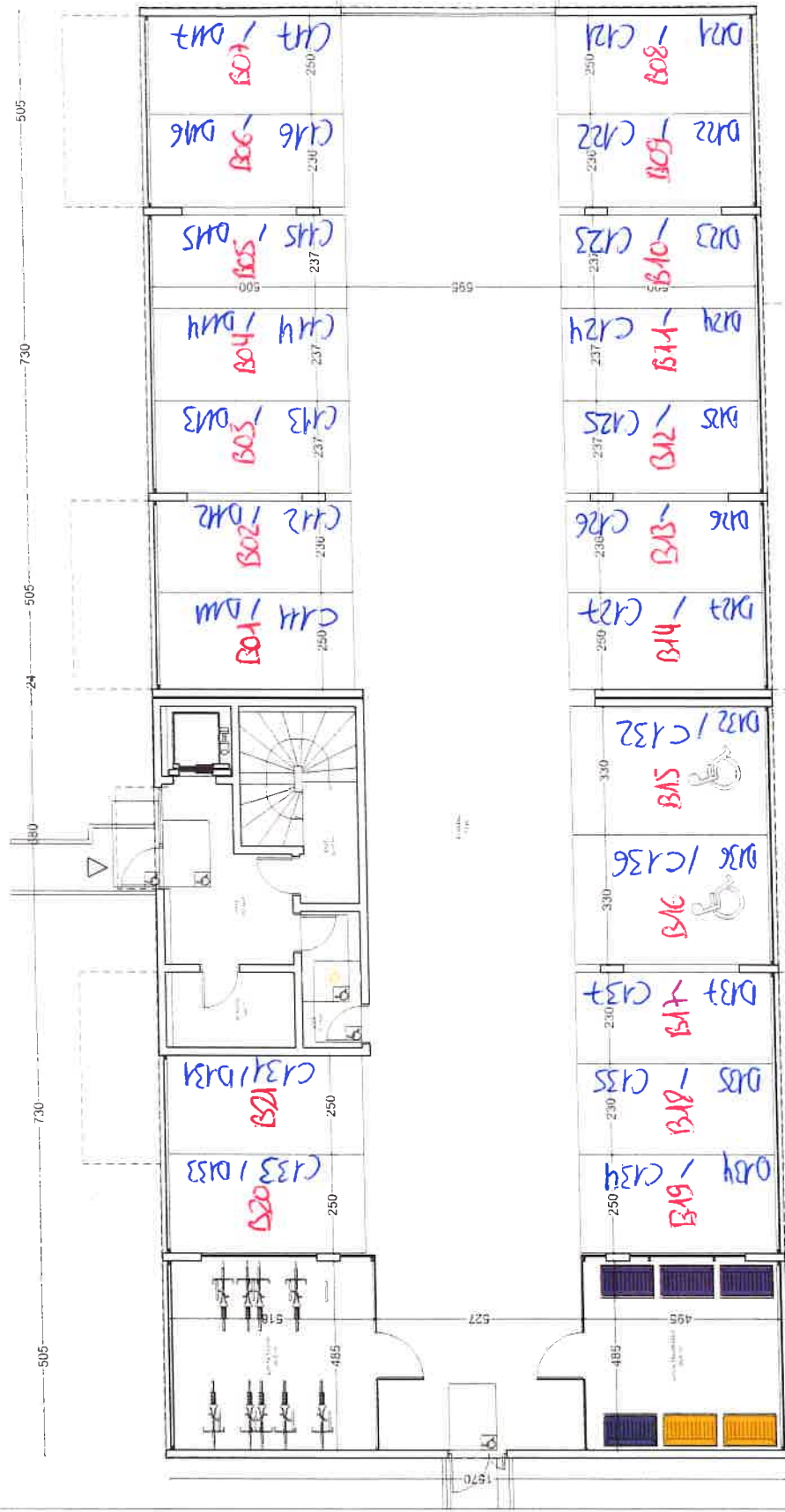


Plan de localisation

BATIMENT C  
LOT02

"NOM DE L'OPERATION"  
LOTISSEMENT "XXX" - LOT 02  
COMMUNE DE MAIZIERES-LES-METZ

DOCUMENT PROVISOIRE



RDC

# PLAN DES GARAGES

01/08/2022

Ind. A - Plan sans échelle

PLAN BAT Q5  
PLAN MASSE

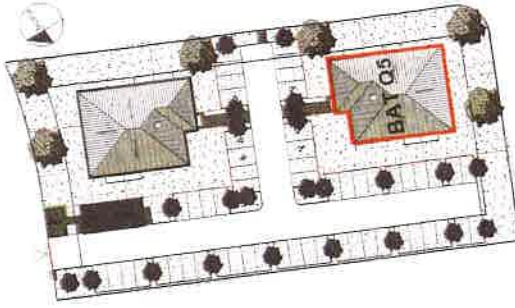
BATIMENT Q5  
LOT03

"NOM DE L'OPERATION"

LOTISSEMENT "XXX" - LOT 03  
COMMUNE DE MAIZIERES-LES-METZ

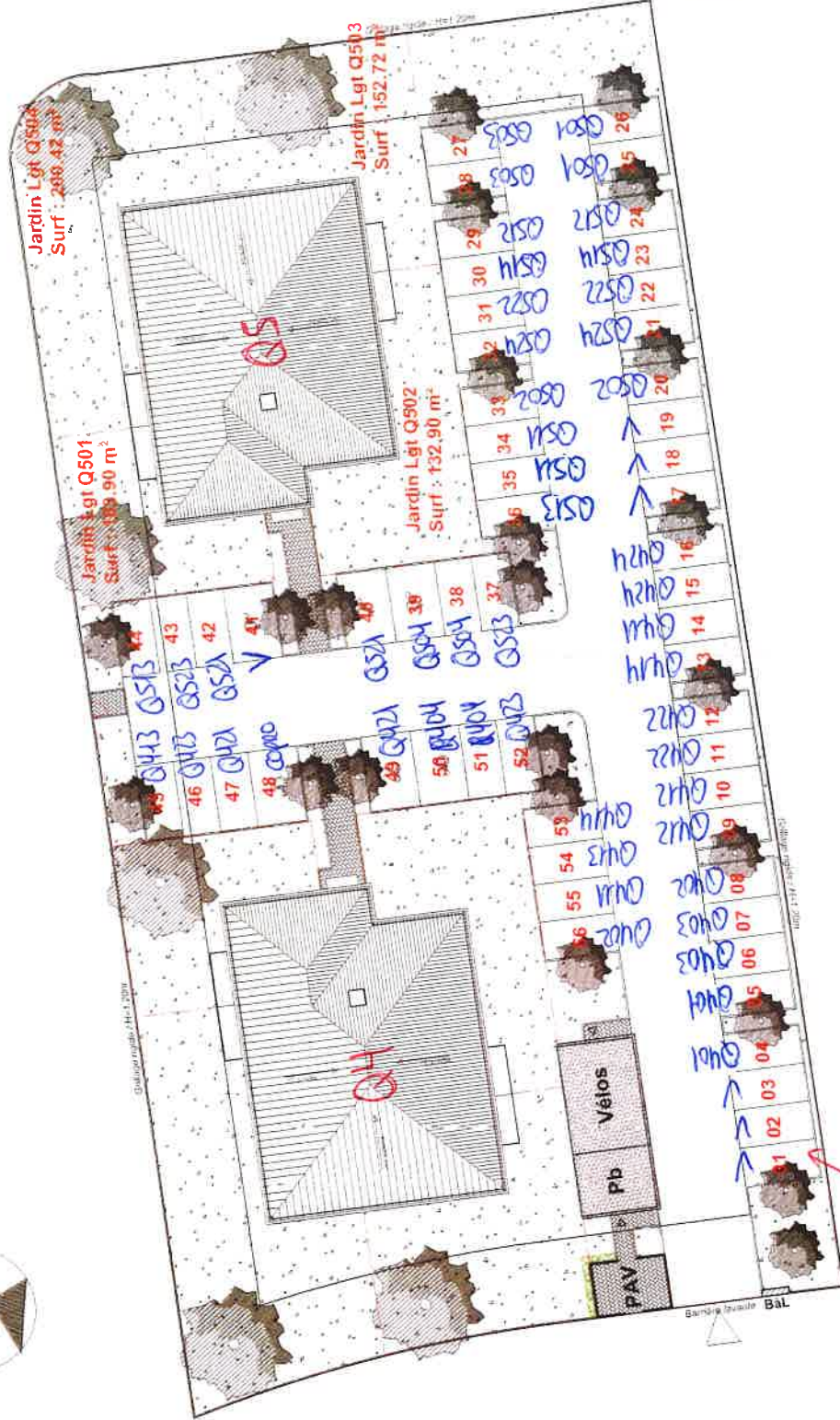


DOCUMENT PROVISOIRE



Plan de localisation

- PZU :
- 1 place/lot dat au moins 1 en extérieur
- 1 emplacement visiteur pour 3 lots



MASSE  
**PLAN DES  
 STATIONNEMENTS**

- ⇒ projet 56 places
- 1 copro ATK
- 48 affectés dat 3 ATK
- 7 visiteurs dat 1 ATK

"p" devant chaque n°

