

EUROPEAN  HOMES



Les
Aquarelles

**ARTISAN
DE VOTRE QUALITÉ DE VIE
À SESSENHEIM / 67**

Au cœur
de l'Alsace,
le bonheur
se dessine.



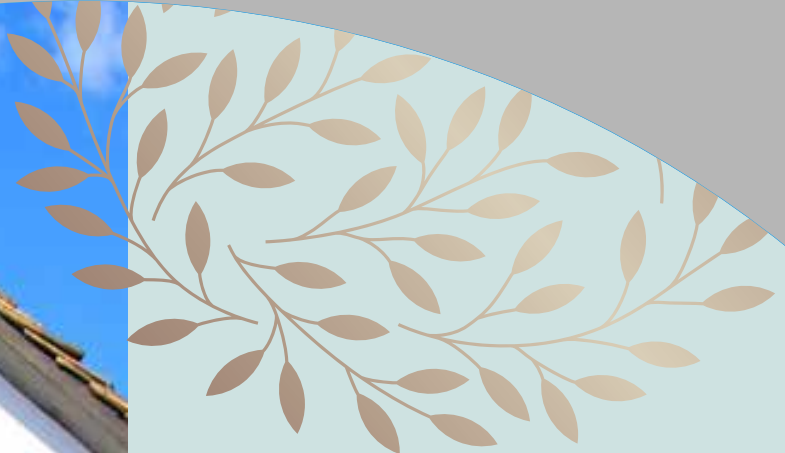


Le Bas-Rhin, sur les hauts du bien-être

Le 1^{er} Janvier 2021 a marqué la naissance de la Collectivité européenne d'Alsace, plaçant le Haut-Rhin et le Bas-Rhin sous le même étendard. Un nouveau nom qui en dit long sur la vision du département : **une réputation qui dépasse les frontières françaises, pour avancer avec l'Europe.** Une ouverture d'esprit qui se retrouve dans chaque commune, où la douceur de vivre rencontre les projets d'avenir. Historiquement, le Bas-Rhin partage sa frontière avec l'Allemagne, **un lien inter-culturel** qui laisse entrevoir **un patrimoine d'une grande richesse.**

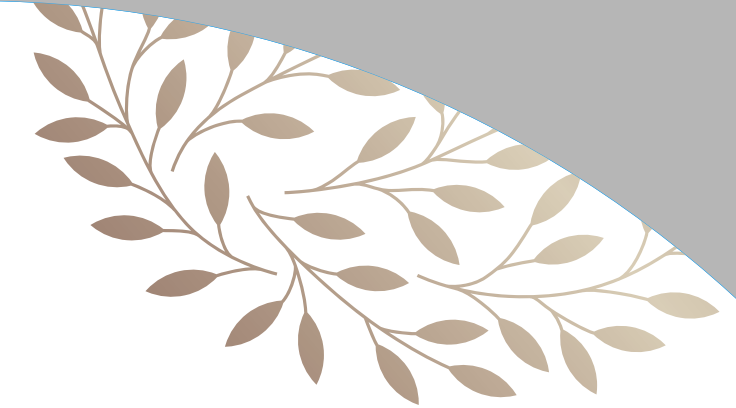
Le tourisme fait partie des grandes fiertés de la région ! De nombreux châteaux (Châteaux du Fleckenstein, de Lichtenberg...), la cathédrale Notre-Dame de Strasbourg et les multiples musées contribuent à l'essor culturel du Bas-Rhin. Très fier de ses origines, les traditions perdurent et émerveillent toujours plus : la cigogne, le costume traditionnel alsacien, les quatre saisons... Le folklore attire et perdure au fil des années.





Sessenheim, l'esquisse du bien-être

La romantique commune de Sessenheim se découvre dans l'histoire de la littérature. Une idylle nouée entre l'écrivain Goethe et Frédérique Brion, la fille du pasteur du village, marque le poète ... et les rues de Sessenheim. Un mémorial et un musée évoquent cette liaison amoureuse, gage de la certaine notoriété acquise des siècles auparavant.



La commune est aussi associée à l'artiste Henri Loux, qui est venu s'installer dans le village et donner naissance à la fameuse vaisselle d'Obernai.

L'aquarelliste s'est inspiré des coutumes, des traditions et de la vie quotidienne des campagnes pour en dessiner les scènes sur les bols et assiettes, dont la réputation dépasse les frontières.

Un passé authentique, mais aussi un avenir radieux s'invitent dans les rues du village. Desservi par le réseau TER Alsace, une autoroute et une départementale, il est aisé d'aller et venir à Sessenheim.

Strasbourg est à une trentaine de kilomètres, le Rhin à 3 kilomètres. Une petite rivière coule au Sud du Village - La Moder - offrant de jolies balades sur ses berges les jours d'été.



Quand
l'âme de l'Alsace
rencontre
la modernité
des Aquarelles.





Nouveauté, rue Henri Loux

Le programme est un clin d'oeil à l'artiste, dont l'aquarelle était sa passion, sa raison d'être. Chaque coup de pinceau rendait hommage à l'âme alsacienne. Ce que chacun des logements des Aquarelles tend à reproduire de nos jours.



À PIED*

- 5 min.**
Mairie et La Poste
- 6 min.**
École élémentaire de Sessenheim
- 7 min.**
Commerces et restaurants
- 10 min.**
Gare de Sessenheim

À VÉLO*

- 13 min.**
Piste cyclable et vélo route du Rhin

EN VOITURE*

- 4 min.**
Micro-crèche Les Oursons
- 8 min.**
Collège Albert Camus de Soufflenheim
- 9 min.**
Golfclub Soufflenheim Baden-Baden
- 12 min.**
The Style Outlets à Roppenheim
- 19 min.**
Lycée Général et Technologique André Maurois de Bischwiller
- 20 min.**
Clinique Sainte Odile de Haguenau

* Sources : Google Maps



Un confort qui se dessine à chaque instant

L'architecture s'inspire de l'authenticité qui imprègne le village, à la fois calme et rural, où le bien-être règne en maître. La nature s'invite sur la toile, esquissant ici et là des logements et des petits jardins que l'on prend plaisir à découvrir.

Les appartements, intimistes et lumineux, invitent les résidents à laisser exprimer leur créativité, pour personnaliser chaque pièce à leur image. Et les maisons jumelées comblent toutes les envies d'espace, propices à la vie de famille.

DES LOGEMENTS POUR TOUTES LES ENVIES

- Garage et stationnement extérieur à la parcelle pour les maisons
- 2 stationnements extérieurs dont un sous carport pour les appartements
- Local vélos privatif pour les appartements
- Carrelage 45 x 45 dans les pièces de vie et salles d'eau
- Parquet stratifié dans les chambres
- Meuble vasque avec miroir et bandeau lumineux dans la salle de bain principale
- Faïence 20 x 40
- Chaudière individuelle gaz condensation

Nous vous proposons également un large choix d'aménagement de vos sols ainsi que des options forfaitaires vous permettant de personnaliser votre intérieur.



Les Aquarelles,
Rue Henri Loux



EN VOITURE*

- 12 min. Roppenheim
- 22 min. Haguenau
- 30 min. Baden-Baden (Allemagne)
- 33 min. Strasbourg



EN TRAIN*

- Depuis la gare de Sessenheim
- 33 min. Lauterbourg
 - 34 min. Strasbourg
 - 3h Paris, via Strasbourg

* Sources: Google Maps



0 800 444 800

Service & appel gratuits

europeanhomes.fr

Retrouvez-nous
sur les réseaux sociaux



