



care
promotion



Notre manifeste

Nous croyons que l'immobilier est avant tout affaire de personnes et de rencontres.

Notre objectif est de construire des logements dans lesquels les gens sont heureux de vivre.

Nous faisons pour vous ce que nous ferions pour nous-mêmes

Le plaisir d'imaginer la ville de demain ensemble

Notre métier nous passionne et nous sommes convaincus que nous pouvons le faire mieux, plus vite, différemment, pour faciliter la vie de nos clients et accompagner la ville avec des projets conçus pour ses habitants.

Nous voulons que le plaisir que nous éprouvons soit communicatif

Objectif : 100% de satisfaction mutuelle

Notre degré d'exigence est aussi élevé que le vôtre. Notre but ? Une satisfaction totale. D'abord la vôtre : être à votre écoute, comprendre vos envies, vos besoins et vos contraintes, pour vous offrir la solution optimale. La nôtre ensuite, fruit de la fierté du travail réalisé.

Nous prenons soin de nos clients, de nos collaborateurs et de nos partenaires

Cultiver la diversité

Nous considérons les différences comme autant de qualités et d'opportunités d'apprendre. De la diversité nous tirons une source de richesse, d'enseignement et de complémentarité. Notre volonté : tisser des liens durables.

Votre confiance est une responsabilité qui nous inspire et nous engage.

Nous apprenons toujours plus pour vous offrir le meilleur

S'adapter en permanence et innover

Entreprise souple et créative, nous privilégions les relations de confiance, le sens de la responsabilité et la digitalisation pour libérer l'initiative et favoriser l'innovation à toutes les étapes de votre projet : conception, réalisation et gestion.

Nous réinventons villes et territoires

Être au service de l'habitat et de l'attractivité des territoires

Engagés dans l'embellissement durable de la ville et des territoires, nous nous développons en Île-de-France et sur l'Arc Alpin, avec la volonté d'y créer un habitat de qualité, des lieux agréables à vivre, en interaction avec leur quartier et leur environnement.

Avec vous, en toute transparence

Être à vos côtés, réactifs, connectés, transparents et exemplaires

Nous savons l'importance que vous accordez à votre projet. Nous mesurons la responsabilité qui est la nôtre pour vous accompagner dans la réussite de celui-ci. Par téléphone, par internet et les réseaux sociaux, en présentiel... Nous sommes toujours là pour vous.

Ce qui nous motive :

Vous retrouver toujours aussi satisfaits dans 5 ou 10 ans, avec l'envie de travailler ensemble sur un nouveau projet.



L'humain au cœur de nos valeurs

Confiance, écoute, exigence

Toute une équipe pour votre projet

Partageant des convictions fortes et une exigence créative et opérationnelle, nous mobilisons une pluralité d'expertises pour :

Sélectionner des emplacements fonciers de qualité

Assurer la maîtrise d'œuvre de nos résidences

Bâtir en intégrant les dernières innovations technologiques

Construire durablement dans le respect de l'environnement

Vous accompagner pas-à-pas dans votre acquisition

Un service client disponible et connecté

À tout moment, vous pouvez nous téléphoner, nous rencontrer ou simplement cliquer, nous sommes là pour vous. Notre disponibilité vous assure de réaliser en toute quiétude votre projet, de la signature du contrat à la remise des clés en passant par le montage financier. Grâce à notre service client **My Care**, nous vous simplifions la vie :

Signature électronique

Vidéoconférence

Suivi du chantier

Personnalisation du logement

Accompagnement des travaux modificatifs

Pilotage de la domotique

Gestion des consommations d'énergie



L'humain

au cœur de notre engagement

Action, respect, innovation

Responsabilité sociétale & Développement durable

Soucieux de répondre aux enjeux de demain, tant en matière d'urbanisme, d'habitat, de développement économique que de développement durable, nous concevons nos projets en étroite collaboration avec tous les acteurs du territoire.

Nos réalisations s'inscrivent dans le respect des paramètres fondamentaux :

La qualité de vie durable des futurs résidents

La volonté des élus et des collectivités pour inventer **une ville plus belle** et plus accueillante

L'intégration dans **l'environnement naturel** du projet

Les normes réglementaires les plus exigeantes

La confiance de nos clients et partenaires

Innovover pour mieux anticiper

Nous sommes engagés dans le cadre de la loi de transition énergétique. Notre démarche privilégie la recherche d'innovation pour une croissance verte :

Confort et santé des résidents

Réduction des émissions de gaz à effet de serre

Maîtrise des coûts de construction

Économies d'énergie

Nous mettons tout en œuvre pour réduire l'empreinte carbone dans la construction immobilière :

Label de performance environnementale

Bâtiment Énergie Environnement (BEE)

Label **ÉNERGIE CARBONE (E+C-)**

Méthode normalisée d'**Analyse du Cycle de Vie (ACV)**

Bilan environnemental pour chaque projet

Audit de toutes nos opérations par un organisme certificateur accrédité **COFRAC**





L'humain au cœur de notre réflexion

Confort, transparence, qualité

Qualité des finitions,
la signature **Care Promotion**

Quel que soit le projet immobilier, nous sommes très attachés à la qualité de réalisation des prestations qui font le bien-être des résidents :

- Halls d'entrée sécurisés, décorés par un **architecte d'intérieur**
- Sélection de **matériaux durables**
- Aménagements **créatifs**
- Gammes de **prestations qualitatives**

Personnalisation des appartements

Parce que nous sommes tous différents, nous prévoyons dès la conception de nos projets les possibilités d'évolutivité des logements et notre service client est à la disposition de nos acquéreurs pour adapter les espaces à leur mode de vie, en toute simplicité :

- Modularité** des espaces
- Catalogue d'options**
- Espace client** pour faciliter les choix

Nous offrons aussi à nos clients la possibilité de personnaliser leur appartement grâce à des tendances décoratives sélectionnées par un architecte d'intérieur.

Nous attachons un soin particulier au choix des entreprises partenaires avec qui nous réalisons nos résidences.

Le logement connecté
au service du confort

Nos appartements bénéficient de technologies innovantes et d'équipements connectés :

Solen, le choix éclairé

L'ensoleillement et la clarté sont des critères essentiels du confort contemporain. Avec l'outil prédictif **Solen**, nous optimisons la luminosité des appartements.

Pilotage de la domotique

Avec la technologie innovante *Wiser Home Touch* développée par **Schneider Electric** en partenariat avec **Care Promotion**, chaque résident gère depuis son smartphone le chauffage, la consommation énergétique, les éclairages et les volets roulants. Ce pilotage à distance, facile à utiliser, améliore le confort intérieur et réduit les dépenses.

Gestion des consommations

Nous mettons à la disposition des acquéreurs le service **E-nergy SAVER**, un service dédié à la maîtrise des dépenses en énergie du logement. Prévisionnel annuel, conseils appropriés et informations en temps réel permettent d'optimiser les consommations.







L'humain

au cœur de nos réalisations

Convivialité, partage, santé

Des résidences conçues pour le bien-être des habitants

La nature au cœur de nos projets

Les jardins paysagers et les terrasses communes de nos résidences offrent des espaces verdoyants, havres de calme et de détente :

- Parcs et espaces paysagers
- Verger éducatif
- Jardins partagés
- Façades et toits végétalisés
- Ruches en toiture

Les espaces partagés comme trait d'union

Imaginé pour se distraire, propices à la convivialité et aux échanges intergénérationnels, les espaces partagés participent à une ambiance sereine :

- Boulodrome
- Terrasse partagée
- Barbecue
- Solarium
- Salle de sport
- Aire de jeux pour enfants

Afin d'améliorer le quotidien de nos clients, nous sommes particulièrement attentifs à la mise à disposition de **services intégrés** au cœur de nos résidences :

- Commerces en rez-de-chaussée
- Conciergerie
- Crèche
- Local vélos ou local à skis
- Station de nettoyage et gonflage vélos
- Bornes pour voitures électriques
- Espaces de coworking équipés

Fabriquer ensemble la ville de demain

Pour réinventer les modes du vivre-ensemble, notre réflexion s'oriente également sur des concepts d'habitats différents. Ainsi, la résidence de **coliving** propose un lieu de vie adapté à la colocation avec espaces communs et services partagés.

L'habitat participatif développe un lien social de qualité, une plus grande convivialité et des relations d'entraide entre voisins. **Care Promotion** s'engage dans cette démarche de conception collaborative en devenant sociétaire de **CAHP IDF**.

Le coworking

en bas de chez vous !



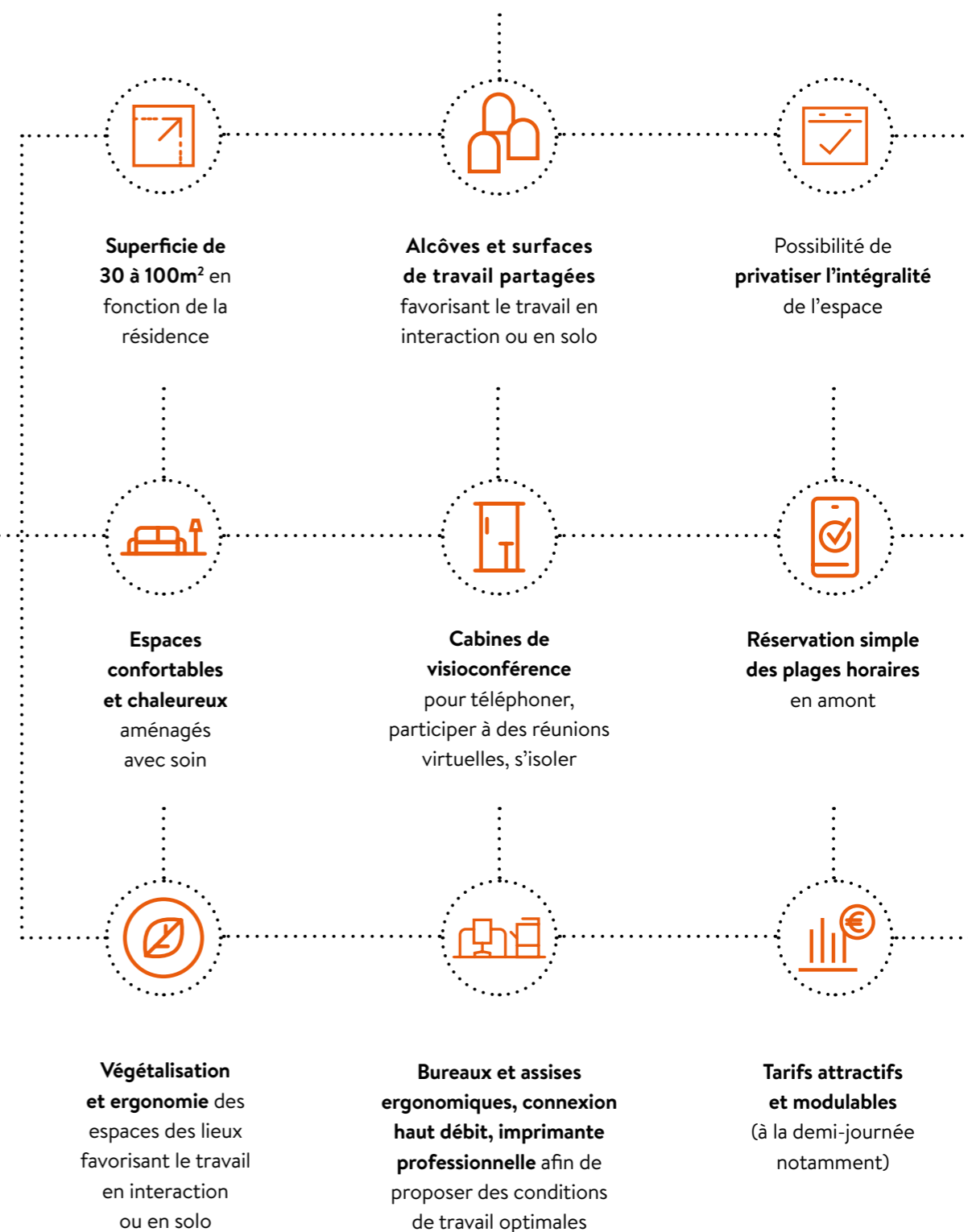
Selon une enquête menée par Malakoff Humanis, 31% des salariés télétravaillent. Le concept de bureaux partagés, ou coworking, s'inscrit comme LA grande tendance dans le monde du travail.

Fidèle à sa philosophie du "mieux vivre chez soi", Care Promotion développe de nouveaux espaces de coworking sous la marque Enbâ pour apporter une réponse aux problématiques qui ont émergé avec l'augmentation du télétravail : isolement, déconnexion de son équipe, difficulté à séparer vies professionnelle et privée, pièces et matériel non adaptés au travail...

Avec ses espaces de travail optimisés, Enbâ offre plus de liberté à nos résidents, qui peuvent ainsi travailler de chez eux, au bureau ou en bas de leur immeuble.

On y rencontre des voisins et collègues, on y fabrique du lien social et des synergies entre résidents. Cette nouvelle manière de travailler réduit le temps consacré aux transports pour plus de confort, et réduit l'empreinte carbone.

Care Promotion conserve la gestion des espaces de coworking pour une plus grande écoute des besoins des utilisateurs et pour assurer la pérennité du lieu.



Notre vision holistique de *la santé*



La santé, notre + !

Priorité de nos sociétés, la santé est considérée par l'Organisation Mondiale de la Santé comme « un état de bien-être complet, sur le plan physique, mental et social ». Cette définition holistique est la nôtre. Garantir des lieux de vie durables et respectueux relève de notre responsabilité.

Notre label d'excellence

Parce que la santé et le bien-être sont au cœur de nos valeurs fondamentales, notre **label Santé+** renforce les exigences santé de nos constructions à partir de 70 critères, physiques comme psychiques. Des facteurs répartis selon 11 thèmes de santé majeurs pouvant impacter la santé au sein du logement.

Conçu avec Medieco (bureau de conseil, d'expertise et de formation en ingénierie de santé dans le cadre bâti et urbain) et Vizea (bureau d'études spécialisé dans le développement durable en milieu urbain), notre **label Santé+** répond à une attente de plus en plus forte des Français et des collectivités, devant toutes les réglementations.

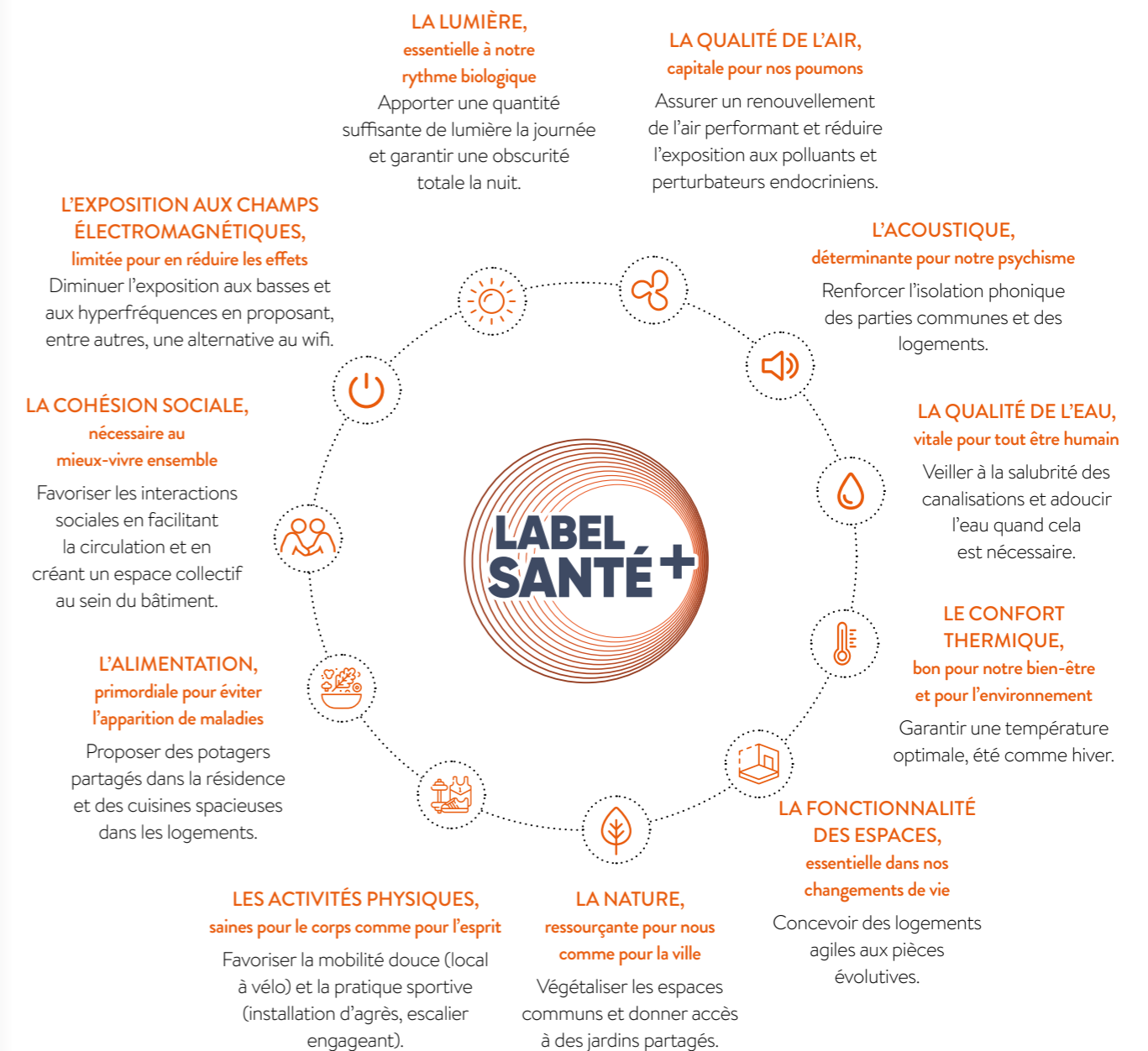
La méthodologie Care Promotion

Le **label Santé+** garantit la tenue de nos engagements du début à la fin de chaque projet de construction. Nous suivons pour cela plusieurs étapes :

- Nous nommons un **réfèrent santé** pour suivre toutes les étapes du programme ;
- Nous établissons un **diagnostic** au démarrage du projet pour définir les critères prioritaires ;

- Nous faisons intervenir, à la toute fin des travaux, un **certificateur indépendant accrédité** pour valider le respect des critères.

Cette méthodologie permet d'assurer une prise en compte optimale de la santé dans nos programmes.





Nos réalisations

Collectivités, architectes, paysagistes, propriétaires fonciers, acquéreurs, ensemble, nous contribuons à rendre la ville plus belle, plus accueillante et plus humaine.



Care Promotion
ÎLE-DE-FRANCE



Care Promotion
ARC ALPIN

L'innovation est au cœur de l'ADN de Care Promotion. Notre volonté : apporter toujours plus de services et de bien-vivre à nos clients et à la ville, nos sources d'inspiration.

Chaque projet s' imagine en fonction du territoire, de son environnement et des attentes de la collectivité. Pour répondre aux enjeux de demain et construire une réponse sur-mesure à chaque problématique, nous avons créé, autour de collaborateurs expérimentés et passionnés, la **Direction des Grands Projets & de l'Innovation Urbaine**. Sa mission : cibler les partenaires les plus adaptés au projet afin de créer les meilleures synergies possibles. Ainsi, les entreprises industrielles spécialisées, les artisans locaux, les associations citoyennes s'intègrent dans cet écosystème et contribuent à une nouvelle fabrique urbaine dont le but est de multiplier les compétences et de « faire mieux, ensemble ».

Il devient, de fait, nécessaire de réunir les bons outils et les meilleurs partenaires afin d'anticiper les évolutions technologiques, démographiques, sanitaires et environnementales à venir et animer la vie locale de nos projets dans la durée.

Nos projets doivent répondre aux enjeux sociaux, environnementaux et économiques de demain. Par exemple, dans un milieu urbain dense, nous avons réussi à faire d'un projet de 47 logements en plein cœur de la capitale une opération « cradle to cradle » qui minimise les impacts environnementaux en transformant un parking de 4 étages en résidence bioclimatique.

Ainsi, 70% de la structure et des planchers existants sont conservés et renforcés structurellement, acoustiquement, thermiquement; les 30% déconstruits feront l'objet d'un suivi en vue de leur valorisation. Enfin une structure en bois pour la surélévation de 3 niveaux complètera ce chantier à très faible nuisance pour la ville et les voisins.

Le projet répond par ailleurs aux prescriptions du Plan Climat Paris. Les consommations énergétiques seront abaissées de 25% par rapport à la réglementation thermique et 25% des besoins sont assurés par des énergies renouvelables. Ce projet fera l'objet d'un label Bas Carbone.



VÉLIZY-VILLACOUBLAY (78)

Canopée

44

appartements

- Vues remarquables sur la forêt
- Terrasses exceptionnelles et maisons sur le toit
- Logements connectés
- Station de nettoyage à vélos
- Borne pour véhicules électriques



« Ce programme accompagne pleinement la renaissance du quartier et s'inscrit totalement dans la vision que nous avons de Vélizy-Villacoublay : une ville durable, agréable, où il fait bon vivre. »

Pascal Thévenot / Maire de Vélizy-Villacoublay

COLOMBES (92)

L'Envol

72

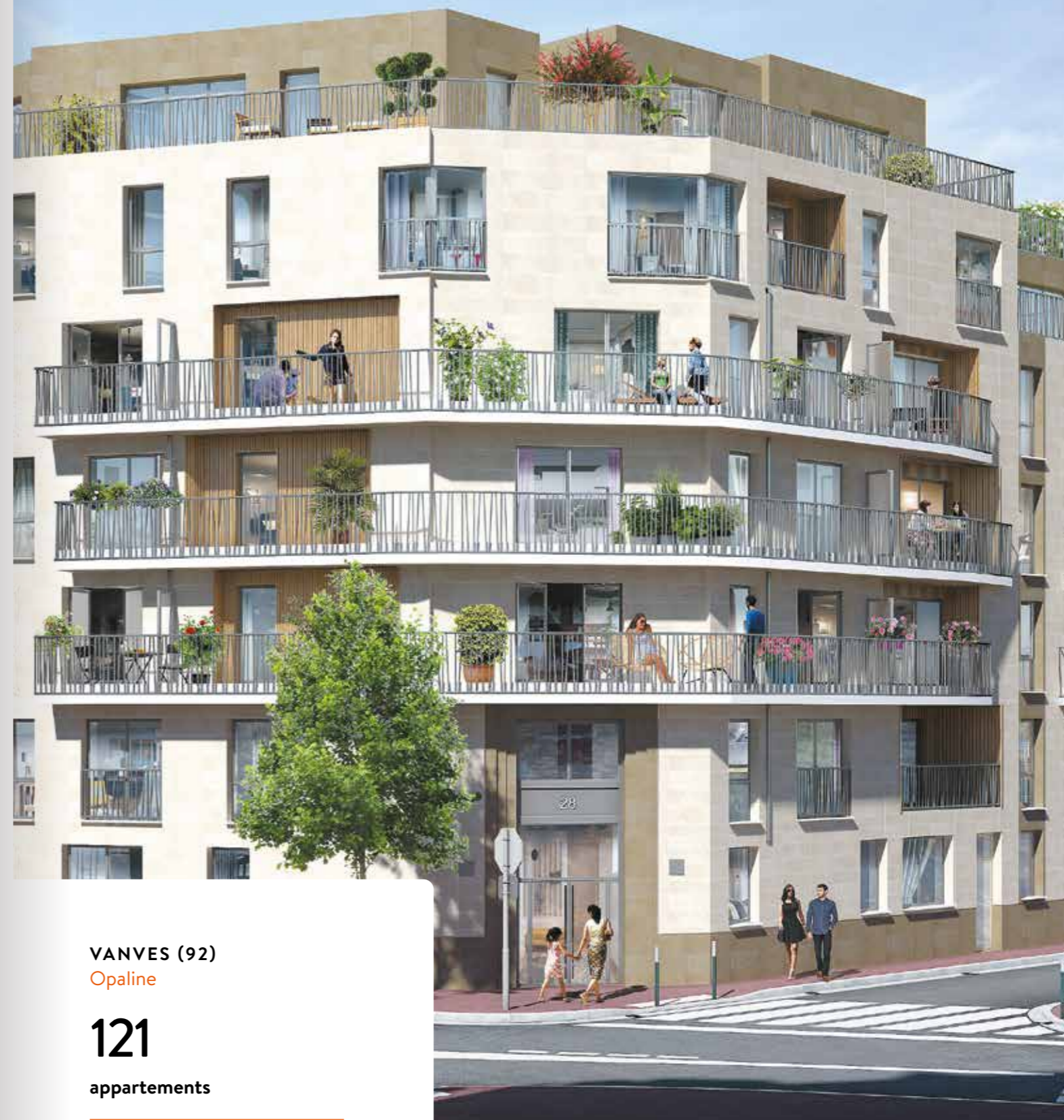
appartements

- Espace de coworking
- Cœur d'îlot paysager
- Commerces en rez-de-chaussée



« Conseil, expertise et disponibilité, nous sommes heureux de l'accompagnement **Care Promotion**. Nous avons hâte d'emménager dans notre nouvel appartement ! »

Nelly et Romain / Clients



VANVES (92)

Opaline

121

appartements

- Vues exceptionnelles sur la Tour Eiffel
- Terrasse partagée
- Prestations haut de gamme



« Objectif réussi grâce à **Care Promotion** : valoriser notre patrimoine tout en nous assurant que le projet satisferait la collectivité et y trouverait sa place en reconstruisant une ville plus belle. »

Romain / Propriétaire foncier

ARGENTEUIL (95)

Gardenia

96

appartements

- Espace de coworking
- Grand parc privé
- Boulodrome



« Participatif, économe, utile, j'ai imaginé ce vaste parc pour qu'il soit à la fois le cœur et le poumon de la résidence. Son âme, en quelque sorte. »

Fabien Culie / Paysagiste



BEZONS (95)

Clos Fleuri

57

appartements

- Espace de coworking
- Cœur d'îlot paysager
- Hall d'entrée décoré



« Notre collaboration a permis de valoriser une architecture innovante et généreuse à la fois en termes d'espaces extérieurs ainsi que dans la programmation même de l'opération avec la création de locaux partagés de type coworking au sein de la copropriété. »

Cyril Roschewski / Architecte



PARIS 18^{ème} (75)
120 Clignancourt

47
appartements

- Transformation d'un garage en logements, conservation de la façade d'origine
- Surélévation de 3 étages en structure bois
- Espace de logistique urbain



« Corollaire positif, cette démarche a permis, avec des mots et des préoccupations sans doute plus proches des acquéreurs, de favoriser une approche conciliant la santé et l'environnement avec des intangibles communs comme la nature en ville, les confort (acoustique, thermique, visuel ...) des habitants, le changement climatique, la qualité de l'air, la prise en compte de l'électromagnétisme, la mobilité active... »

Jean-François Papot / Directeur Associé de Vizea

CLAMART (92)
Regain

36
appartements

- Logements connectés
- Personnalisation des logements avec une décoratrice d'intérieur
- Façade en pierre de taille



« Le développement est une histoire de rencontres, de créativité et de confiance. Nous sommes fiers de contribuer à l'amélioration et l'embellissement du paysage urbain. »

Naïm Bouchibi / Directeur du Développement



VANVES (92)

Solférino

27

appartements

- Rooftop
- Logements connectés
- Vues dégagées vers la Tour Eiffel



« Une résidence en parfaite harmonie avec les volumétries des bâtiments voisins, se fondant ainsi dans ce tissu typique des quartiers faubouriens. Une écriture architecturale contemporaine, aussi bien dans la disposition des ouvertures que dans leur dimension, et dans l'utilisation d'un parement de façade qualitatif, pérenne en dialogue avec le conservatoire ».

Olivier Morel / Fragments Architecture



VANVES (92)

Orphée

20

appartements

- Cœur d'îlot végétalisé
- Potager partagé
- Station de recharge, gonflage et nettoyage vélos
- Boîtes à colis connectées



« Concevoir c'est concilier de multiples contraintes à partir desquelles un projet harmonieux doit prendre forme. C'est également pour moi fuir tout dogmatisme, et refuser tant le « pastiche », que le « modernisme » à tout prix. Je revendique une architecture sans effets de style, simple et privilégiant l'adaptation au site ».

Jean-Pierre Lelièvre / Architecte



BUSSY-SAINT-GEORGES (92)

Demain

129

appartements

- Terrasses et potagers partagés
- Espaces de coworking
- Système de chauffage innovant avec filtration
- Logements majoritairement traversants ou à double-orientation
- + de 30% de végétalisation sur la résidence



« Nous avons conçu ce projet, compatible avec les enjeux climatiques de 2050, avec une démarche en 3 temps. Limiter les émissions dès la construction avec des choix de matériaux bas carbone et en obtenant le label d'excellence bas carbone BBCA. Réduire les consommations énergétiques pendant toute sa durée de vie par la qualité de l'enveloppe isolante et un recours important aux énergies renouvelables. Être résilient au futur climat par une solution de rafraîchissement passive utilisant la fraîcheur du sol. »

Rodrigue Leclech / Bureau d'étude thermique
Pouget Consultants





ANNECY-SEYNOD (74)

Grand Angle

224

appartements

- Parc paysager
- Verger éducatif
- Ruches et arbres en toiture
- Façades végétalisées



« Grand Angle est un projet tourné vers la nature, autour d'un grand parc et avec des vues fabuleuses à 360° sur le grand paysage annécien. La qualité de vie est au cœur de nos ambitions pour ce nouveau quartier, proche du centre de Seynod. »

Emmanuel Brochier / Architecte DPLG



ANNEMASSE (74)

Duomo

11

appartements

- Architecture contemporaine
- Vues dégagées
- Parkings boxés et caves en sous-sol



« Opération intimiste à deux pas du centre-ville, Duomo s'exprime par une architecture soignée et une réalisation de qualité. Ainsi, nous concilions les attentes de la commune et l'envie d'habiter des clients. »

Bertrand Chambon / Directeur Général de Care Promotion Arc Alpin

SAMOËNS (74)

Le 7

22

appartements

- Skibus au pied de la résidence
- Environnement naturel hors du commun
- Logements connectés



« Passionnée de montagne, l'équipe **Care Promotion Arc Alpin** est fière de présenter cette opération à Samoëns au cœur de la Haute-Savoie. Grâce à notre collaboration avec le cabinet **ARIA Architecture** et la commune, ce projet s'intègre pleinement dans son environnement en utilisant des matériaux traditionnels, naturels et locaux tels que la pierre et le bois. »

Éric Dumay / Responsable des Opérations





160 bis rue de Paris
92100 Boulogne Billancourt
01 84 01 13 30

www.care-promotion.fr
contact@care-promotion.fr