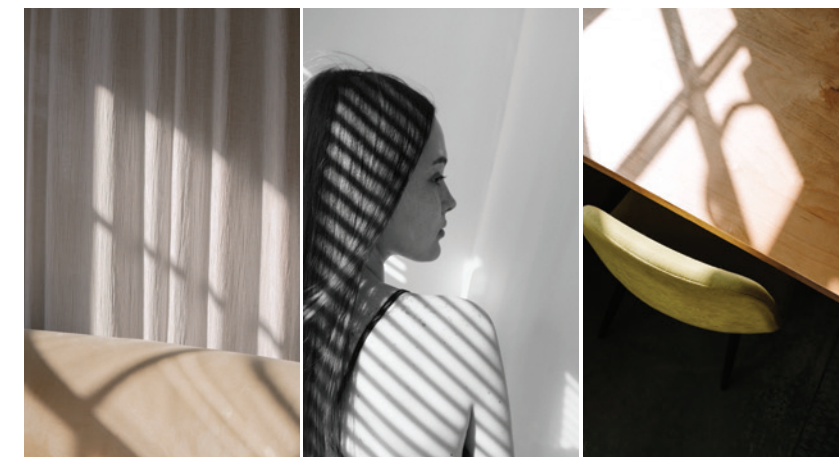


15, villa d'Alésia

Paris 14^e
Alésia

LE DUPLEX



Quand la lumière sculpte l'espace

Le Duplex offre à ses habitants des volumes remarquables. Grandes baies vitrées coulissantes et hauteurs sous plafond généreuses : la lumière sculpte les espaces et pénètre dans toutes les pièces du logement. Prolongé d'espaces extérieurs, le séjour se démarque par sa luminosité qui décuple la sensation d'espace.

Natural light and large spaces

Le Duplex offers its residents an exceptional amount of space. With large sliding baywindows, a solarium and high ceilings, natural light flows into every corner of the apartment.

Prestations privilégiées

Le Duplex vous accueille dans son vaste séjour, ouvert sur une cuisine équipée et une grande terrasse exposée plein sud. L'escalier vitré vous mène au niveau inférieur, avec ses trois chambres équipées de dressing et de salles de bain privatives, ainsi qu'une salle de lecture ou de musique, selon le choix du propriétaire.

- Cuisine d'été
- Revêtement de sols : parquet contrecollé de 140mm d'épaisseur et carrelage au sol U2S P3 E3 C2, dalles en grès cérame sur les espaces extérieurs
- Revêtements muraux dans les salles de bains et salles d'eau : faïence murale en grès cérame ou en grès émaillé
- Menuiseries extérieures en bois
- Escaliers en béton armé finition lisse ou en bois finition lasurée
- Parties communes conçues par un architecte d'intérieur
- Espaces verts privatifs : rooftop réalisé par un paysagiste

Special benefits

Accessible by a private elevator, Le Duplex welcomes you into its vast living room, with its open kitchen and sunny terrace. A glass staircase leads to the lower floor, made up of three bedrooms, all of which include a private bathroom and a dressing room. An extra room can be used as a music room or reading room.

- Mixed floor (wood-concrete)
- Summer Kitchen
- Flooring : glue-down parquet (140 mm deep), U2S P3 E3 C2 tiling, sandstone slabs on outdoor spaces
- Wall covering in the bathrooms : sandstone earthenware
- Woody exterior carpentry
- Stairs : concrete with a smooth finish or wood with a glaze finish
- Common areas designed by an interior designer
- Private green areas : rooftop designed by a landscape architect.



Le projet répond aux certifications et réglementations suivantes / This project is certified by the following French green labels :





Vision architecturale

« Un bâtiment sculpté entre avenue et villa. Des terrasses multi orientées, des appartements inédits.

Il s’agit pour nous d’offrir le meilleur de Paris, des vues panoramiques, des espaces tant intérieurs qu’extérieurs, mais aussi de l’intimité et du calme.

Le bâtiment se lit comme une pliure en briques, en résonance avec l’ambiance du quartier. Il est érigé avec une faible empreinte carbone, marquant un renouveau en prise avec la longue histoire de la ville. »



Martin DUPLANTIER
Architecte

Architectural vision

Sculpted between an avenue and a villa, this building offers innovatively designed lofts.

Our goal is to offer the best of Paris: panoramic views, indoor and outdoor spaces, intimacy and calm.

Its warm-colored brick facades blend in subtly with the surroundings. It represents a renewal that’s nonetheless deeply rooted in Paris’ architectural history.



0 800 800 874
c a r e - a l e s i a . f r

care
promotion