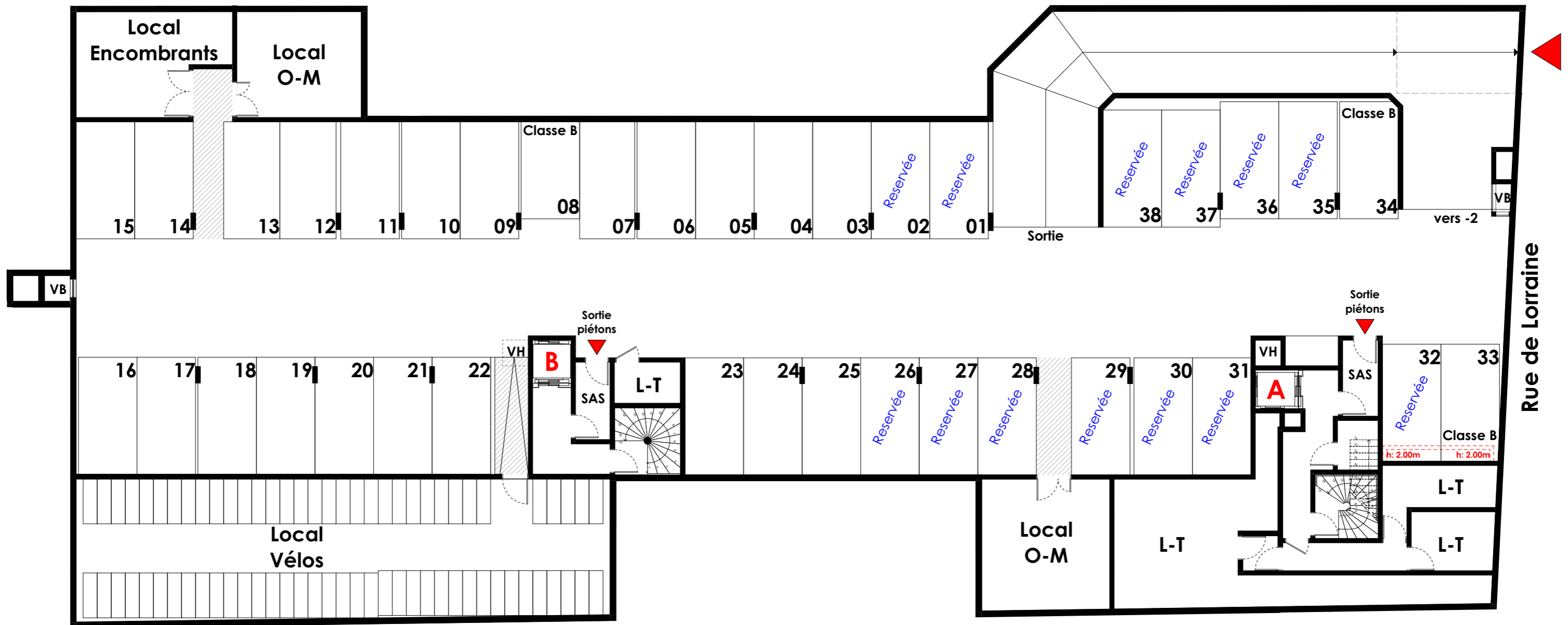
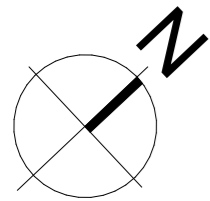




Construction d'un immeuble de logements  
9, 11, 13 rue de Lorraine 78200 Mantès-la-Jolie

Sous-Sol -1



**LEGENDE**

- Passage piétons
- Place PMR

Echelle : 0 1m 2m 3m 5m

DATE : 20/10/2023    INDICE : 0

NOTA : Les renseignements graphiques sont donnés à titre indicatif. Ils pourront varier en fonction des besoins techniques lors de la réalisation du bâtiment. Des retombées de poutres, soffites, faux-plafonds, canalisations ainsi que l'emplacement des équipements ne sont pas forcément représentés. Les cotes et les surfaces sont données sous réserve des impératifs de construction et de tolérance d'exécution. Ce plan peut subir des modifications suite à des impératifs techniques. Le mobilier et l'électroménager ne sont pas fournis, sauf indication contraire dans la notice descriptive de vente. Les surfaces des balcons et terrasses sont susceptibles d'évoluer en fonction des contraintes techniques.