

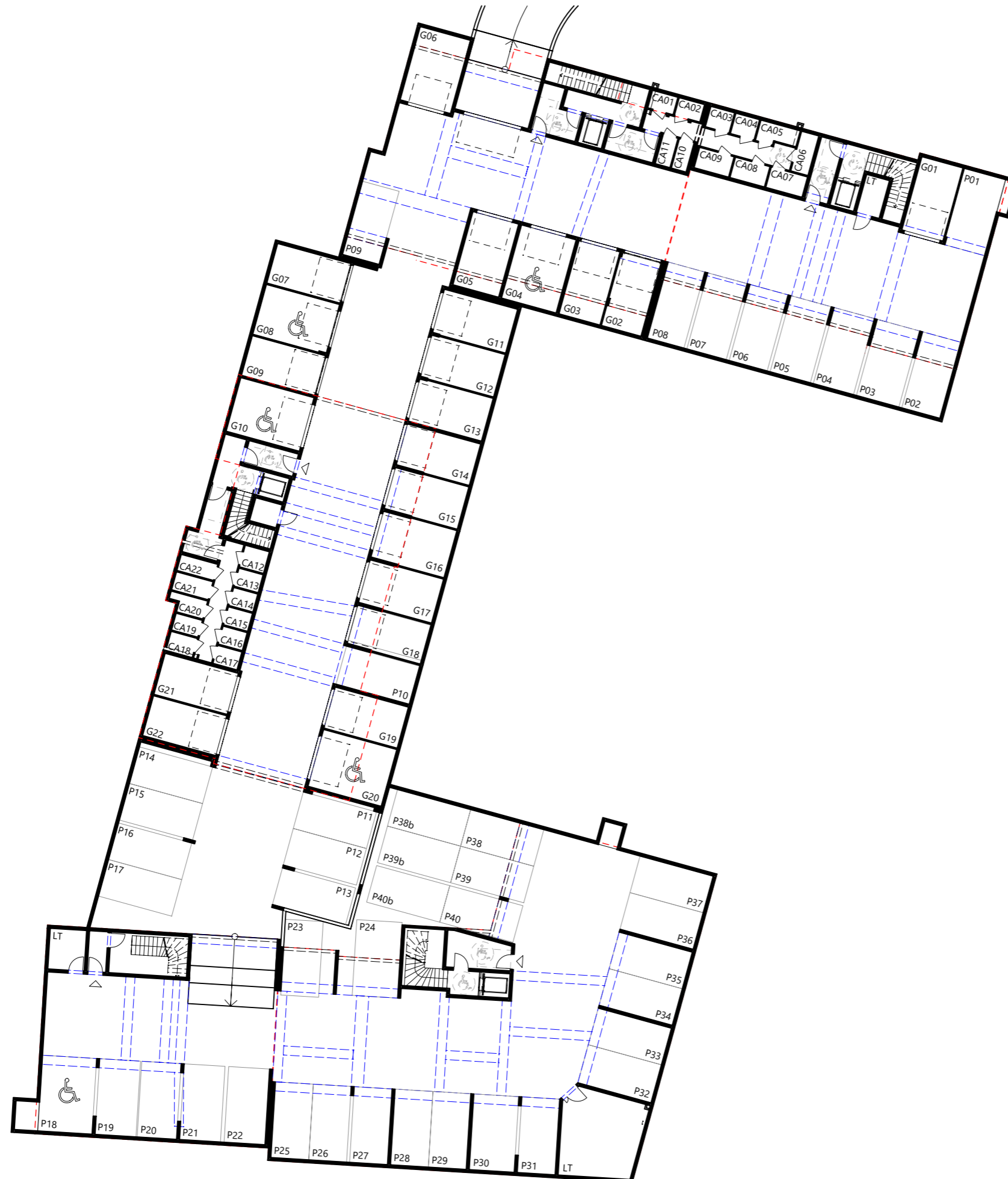


LES 3 PINS

CUSY (74)



PLAN DU SOUS-SOL



PARKINGS	GARAGE	CAVES
P01 14.56 m ²	G01 14.00 m ²	CA01 2.05 m ²
P02 13.52 m ²	G02 13.50 m ²	CA02 2.05 m ²
P03 15.08 m ²	G03 14.00 m ²	CA03 2.23 m ²
P04 14.30 m ²	G04 18.65 m ²	CA04 2.23 m ²
P05 14.30 m ²	G05 15.60 m ²	CA05 3.26 m ²
P06 13.52 m ²	G06 17.16 m ²	CA06 3.17 m ²
P07 13.99 m ²	G07 13.50 m ²	CA07 3.42 m ²
P08 13.00 m ²	G08 16.95 m ²	CA08 3.26 m ²
P09 12.50 m ²	G09 13.55 m ²	CA09 3.26 m ²
P10 13.69 m ²	G10 18.30 m ²	CA10 2.00 m ²
P11 12.50 m ²	G11 14.95 m ²	CA11 2.00 m ²
P12 12.50 m ²	G12 14.50 m ²	CA12 2.41 m ²
P13 12.50 m ²	G13 14.60 m ²	CA13 2.00 m ²
P14 12.50 m ²	G14 14.06 m ²	CA14 2.00 m ²
P15 12.50 m ²	G15 14.26 m ²	CA15 2.00 m ²
P16 12.50 m ²	G16 15.91 m ²	CA16 2.00 m ²
P17 12.50 m ²	G17 14.82 m ²	CA17 2.00 m ²
P18 17.85 m ²	G18 13.33 m ²	CA18 2.36 m ²
P19 13.50 m ²	G19 14.00 m ²	CA19 2.04 m ²
P20 13.00 m ²	G20 19.40 m ²	CA20 2.53 m ²
P21 13.50 m ²	G21 14.00 m ²	CA21 3.04 m ²
P22 13.50 m ²	G22 13.60 m ²	CA22 2.71 m ²
P23 12.50 m ²		
P24 15.00 m ²		
P25 12.50 m ²		
P26 12.50 m ²		
P27 12.50 m ²		
P28 12.50 m ²		
P29 12.50 m ²		
P30 14.85 m ²		
P31 12.50 m ²		
P32 13.00 m ²		
P33 12.50 m ²		
P34 12.50 m ²		
P35 12.50 m ²		
P36 12.50 m ²		
P37 12.50 m ²		
P38 12.50 m ²		
P38b 12.50 m ²		
P39 12.50 m ²		
P39b 12.50 m ²		
P40 12.50 m ²		
P40b 12.50 m ²		

--- RETOMBEE DE POUTRE

NOTA BENE : Des modifications ou des adaptations sont susceptibles d'être apportées à ce plan en fonction des impératifs techniques et des tolérances d'exécution lors de la réalisation, tant en ce qui concerne les dimensions que les équipements. Les éléments indiqués en pointillé ne sont pas fournis, sauf information contraire. Les canalisations, barbacanes, descentes d'eaux pluviales, retombées, faux-plafond, trappes de visite, radiateurs, soffites ou caissons techniques, tout comme les pentes ne figurent pas sur ce plan. Les surfaces des appartements, balcons, terrasses, jardins sont données à titre indicatif, la surface des placards est comprise dans la surface de la pièce correspondante