

Etat des risques et pollutions

aléas naturels, miniers ou technologiques, sismicité, potentiel radon et sols pollués

! Attention ... s'ils n'impliquent pas d'obligation ou d'interdiction réglementaire particulière, les aléas connus ou prévisibles qui peuvent être signalés dans les divers documents d'information préventive et concerner l'immeuble, ne sont pas mentionnés par cet état.

Cet état, à remplir par le vendeur ou le bailleur, est destiné à être en **annexe** d'un contrat de vente ou de location d'un immeuble.

Cet état est établi sur la base des informations mises à disposition par arrêté préfectoral

n° du mis à jour le

Adresse de l'immeuble **code postal ou Insee** **commune**

Situation de l'immeuble au regard d'un ou plusieurs plans de prévention des risques naturels (PPRN)

■ L'immeuble est situé dans le périmètre d'un PPR N **1** oui non

prescrit **anticipé** **approuvé** date

1 Si oui, les risques naturels pris en considération sont liés à :

inondations autres

> L'immeuble est concerné par des prescriptions de travaux dans le règlement du PPRN **2** oui non

2 Si oui, les travaux prescrits ont été réalisés oui non

■ L'immeuble est situé dans le périmètre d'un autre PPR N **1** oui non

prescrit **anticipé** **approuvé** date

1 Si oui, les risques naturels pris en considération sont liés à :

inondations autres

> L'immeuble est concerné par des prescriptions de travaux dans le règlement du PPRN **2** oui non

2 Si oui, les travaux prescrits ont été réalisés oui non

Situation de l'immeuble au regard d'un plan de prévention des risques miniers (PPRM)

> L'immeuble est situé dans le périmètre d'un PPR M **3** oui non

prescrit **anticipé** **approuvé** date

3 Si oui, les risques naturels pris en considération sont liés à :

mouvement de terrain autres

> L'immeuble est concerné par des prescriptions de travaux dans le règlement du PPRM **4** oui non

4 Si oui, les travaux prescrits ont été réalisés oui non

Situation de l'immeuble au regard d'un plan de prévention des risques technologiques (PPRT)

> L'immeuble est situé dans le périmètre d'étude d'un PPR T **prescrit et non encore approuvé** **5** oui non

5 Si oui, les risques technologiques pris en considération dans l'arrêté de prescription sont liés à :

effet toxique effet thermique effet de surpression

> L'immeuble est situé dans le périmètre d'exposition aux risques d'un PPR T **approuvé** oui non

> L'immeuble est situé en secteur d'expropriation ou de délaissement oui non

> L'immeuble est situé en zone de prescription **6** oui non

6 Si la transaction concerne un logement, les travaux prescrits ont été réalisés oui non

6 Si la transaction ne concerne pas un logement, l'information sur le type de risques auxquels l'immeuble est exposé ainsi que leur gravité, probabilité et cinétique, est jointe à l'acte de vente ou au contrat de location. oui non

Situation de l'immeuble au regard du zonage sismique réglementaire

> L'immeuble se situe dans une commune de sismicité classée en
zone 1 **zone 2** **zone 3** **zone 4** **zone 5**
très faible faible modérée moyenne forte

Situation de l'immeuble au regard du zonage réglementaire à potentiel radon

> L'immeuble se situe dans une commune à potentiel radon classée en niveau 3 **oui** **non**

Information relative à la pollution de sols

> Le terrain est situé en secteur d'information sur les sols (SIS) **oui** **non**

Information relative aux sinistres indemnisés par l'assurance suite à une catastrophe N/M/T*

* catastrophe naturelle minière ou technologique

> L'information est mentionnée dans l'acte de vente **oui** **non**

Documents de référence permettant la localisation de l'immeuble au regard des risques pris en compte

Arrêté Préfectoral du 13 février 2006
Arrêté Préfectoral du 18 Octobre 2016 modifiant l'Arrêté Préfectoral du 13 Février 2006
Annexe à l'Arrêté Préfectoral du 18 Octobre 2016
Plan Séisme
PPRI Cartographie des Aléas – Feuille n°3 et n°4
Fiche d'information sur le risque potentiel Radon
Carte sites industriels

vendeur / bailleur

date / lieu

acquéreur / locataire

information sur les risques naturels, miniers ou technologiques, la sismicité, le potentiel radon, les pollutions de sols,
pour en savoir plus... consultez le site Internet :
www.georisques.gouv.fr



Liberté • Égalité • Fraternité

RÉPUBLIQUE FRANÇAISE

PRÉFECTURE DE L'ILLE-ET-VILAINE

Direction du Cabinet
SIRACED PC

ARRÊTÉ RELATIF À L'INFORMATION DES ACQUEREURS ET DES LOCATAIRES DE BIENS IMMOBILIERS SUR LES RISQUES NATURELS ET TECHNOLOGIQUES DANS LE DEPARTEMENT DE L'ILLE-ET-VILAINE

La Préfète de la Région de Bretagne
Préfète de l'Ille-&-Vilaine
Chevalier de la Légion d'Honneur
Commandeur de l'Ordre National du Mérite

VU le code général des collectivités territoriales ;

VU le code de l'environnement, notamment ses articles L 125-5 et R 125-23 à R125-27 ;

VU le décret n°91-461 du 14 mai 1991 modifié relatif à la prévention du risque sismique ;

VU les plans de prévention des risques prévisibles d'inondations prescrits ou approuvés dans le département d'Ille-et-Vilaine ;

Considérant qu'aucun plan de prévention des risques technologiques n'a été encore prescrit en Ille-et-Vilaine ;

Considérant que le département de l'Ille-et-Vilaine n'est pas situé dans les zones de sismicité Ia, Ib, II ou III mentionnées à l'article 4 du décret n°91-461 du 14 mai 1991, susvisé ;

Sur proposition du sous-préfet, directeur du Cabinet de la préfète de la région de Bretagne et du département de l'Ille-et-Vilaine.

ARRÊTE

Article 1^{er} : L'obligation d'information prévue au I et II de l'article L 125-5 du code de l'environnement s'applique dans chacune des communes intégrées dans un plan de prévention des risques naturels prévisibles d'inondations approuvé ou prescrit, dont la liste figure en annexe du présent arrêté.

Article 2 : Les éléments nécessaires à l'information des acquéreurs et des locataires de biens immobiliers sur les risques naturels prévisibles d'inondations sont consignés dans un dossier communal d'informations. Ce dossier, qui comprend une fiche de synthèse et des documents cartographiques, est librement consultable en préfecture, sous-préfecture et dans chacune des mairies concernées.

Article 3 : L'obligation d'information prévue au IV de l'article L.125-5 du code de l'environnement, s'applique pour l'ensemble des arrêtés portant reconnaissance de l'état de catastrophe naturelle sur le territoire de la commune dans lequel se situe le bien. Ceux-ci sont consultables en préfecture, sous-préfecture et dans toutes les mairies concernées.

Article 4 Ces obligations d'information s'appliquent à compter du 1^{er} juin 2006.

Article 5 Le présent arrêté auquel est annexée la liste des communes intégrées dans un plan de prévention des risques naturels prévisibles d'inondations, prescrit ou approuvé, est adressé à chacun des maires desdites communes, accompagné du dossier communal d'information le concernant.

Ce même arrêté sera transmis, à la chambre départementale des notaires, accompagné de l'ensemble des dossiers communaux d'information.

Le présent arrêté et la liste des communes s'y rapportant seront affichés dans toutes les communes du département. Ils seront en outre publiés au recueil des actes administratifs de la préfecture. Un avis d'information sera inséré dans le journal "Ouest France" diffusé dans tout le département.

Le présent arrêté et la liste des communes concernées pourront être consultés sur le site Internet de la préfecture (<http://www.bretagne.pref.gouv.fr>).

Article 6 : La liste des communes et les dossiers communaux d'information seront mis à jour à chaque modification de situation d'une ou plusieurs communes au regard des conditions entraînant l'obligation d'annexer un état des risques naturels ou technologiques en application du code de l'environnement.

Article 7 : Le Sous-préfet, directeur du Cabinet de la Préfète de la région de Bretagne et du département de l'Ille-et-Vilaine, le Secrétaire Général de la préfecture de l'Ille-et-Vilaine, les Sous-préfets des arrondissements de Saint-Malo, Redon et Fougères, le directeur régional et départemental de l'équipement et les maires des communes concernées sont chargés, chacun en ce qui le concerne, de l'exécution du présent arrêté

Fait à Rennes le ; 13 FEV. 2006



Bernadette MALGORN



PRÉFET D'ILLE-ET-VILAINE

Direction du Cabinet
SIRACED PC

ARRETE DU 18 OCT. 2016
MODIFIANT L'ARRETE DU 13 FEVRIER 2006 RELATIF À L'INFORMATION
DES ACQUEREURS ET DES LOCATAIRES DE BIENS IMMOBILIERS
SUR LES RISQUES NATURELS, MINIERES ET TECHNOLOGIQUES
DANS LE DEPARTEMENT DE L'ILLE-ET-VILAINE

Le Préfet de la région Bretagne
Préfet de l'Ille-et-Vilaine

VU le code général des collectivités territoriales ;
VU le code de l'environnement notamment ses articles L 125-5 et R 125-23 à R125-26 ;
VU le code minier notamment son article L 174-5 ;
VU le décret n° 2010-1254 du 22 octobre 2010 relatif à la prévention du risque sismique ;
VU le décret n° 2010-1255 du 22 octobre 2010 portant délimitation des zones de sismicité du territoire français ;
VU l'arrêté du 19 mars 2013 modifiant l'arrêté du 13 octobre 2005 portant définition du modèle d'imprimé pour l'établissement de l'état des risques naturels, miniers et technologiques ;
VU l'arrêté préfectoral du 26 février 2016 modifiant l'arrêté préfectoral du 13 février 2006 relatif à l'information des acquéreurs et des locataires de biens immobiliers sur les risques naturels et technologiques dans le département de l'Ille-et-Vilaine ;
VU l'arrêté préfectoral du 25 août 2016 portant approbation du plan de prévention des risques de submersion marine du Marais de Dol ;
Sur proposition de Mme la directrice de cabinet du préfet de la région de Bretagne, préfet d'Ille-et-Vilaine.

ARRETE

Article 1^{er}: L'obligation d'information prévue au I et II de l'article L 125-5 du code de l'environnement s'applique dans chacune des communes intégrées dans un plan de prévention des risques technologiques ou naturels prévisibles, prescrit ou approuvé, ou dans des zones de sismicité définies par décret en Conseil d'Etat. Ces communes sont listées dans l'annexe du présent arrêté.

Cette liste se substitue à celle annexée à l'arrêté préfectoral du 13 février 2006 relatif à l'information des acquéreurs et des locataires de biens immobiliers sur les risques naturels et technologiques dans le département de l'Ille-et-Vilaine.

Les informations relatives à l'état des risques naturels, miniers et technologiques sont consultables en mairie, en préfecture et en sous-préfecture ainsi que sur le site internet www.ille-et-vilaine.gouv.fr/ial .

Article 2 : L'arrêté préfectoral modificatif du 26 février 2016 susvisé est abrogé.

Article 3 : Mme la directrice de cabinet du préfet de l'Ille-et-Vilaine, M. le secrétaire général de la préfecture de l'Ille-et-Vilaine, MM. les sous-préfets des arrondissements de Saint-Malo, Redon et Fougères-Vitré, M. le directeur départemental des territoires et de la mer, M. le directeur régional de l'environnement, de l'aménagement et du logement et Mmes et MM. les maires des communes du département sont chargés, chacun en ce qui les concerne, de l'exécution du présent arrêté qui sera inséré au recueil des actes administratifs du département et adressée à la chambre départementale des notaires.

Fait à Rennes, le **18 OCT. 2016**

Pour le Préfet,
La sous-préfète, directrice de cabinet,


Agnès CHAVANON

**Annexe à l'arrêté préfectoral du 18 octobre 2016 relatif à l'information des acquéreurs et des locataires de biens immobiliers
sur les risques naturels et technologiques majeurs**

Liste des communes où s'appliquent les obligations d'information prévues aux articles I et II de l'article L.125-5 du code de l'environnement

PPRI - BR = Plan de Prévention Risques Inondations du bassin de la Vilaine en région rennaise, Ille et Illet.
PPRI - SI = Plan de Prévention Risques Inondations du bassin de la Seiche et de l'Isère.
PPRI - VAM = Plan de Prévention Risques Inondations du bassin de la Vilaine Amont.
PPRSM - MD = Plan de Prévention des Risques de Submersion Marine Marais de Dol

PPRI - MG = Plan de Prévention Risques Inondations du bassin de la Meu et du Garun.
PPRI - MV = Plan de Prévention Risques Inondations du bassin de la Moyenne Vilaine.
PPRI - VAL = Plan de Prévention Risques Inondations du bassin de la Vilaine Aval
PPRSM - MD = Plan de Prévention des Risques de Submersion Marine de St Malo

COMMUNES	PPR NATURELS inondations (PPRI) ou submersion marine (PPRSM)				PPRN CONCERNE (+ nombre de communes)	PPR MINIERES		PPR TECHNOLOGIQUES			ZONAGE SISMIQUE (classement)	INFO.COMPLEMENTAIRES	
	PRESCRIT	*Prescrit dont application passée par anticipation	APPROUVE	Travaux obligatoires		PRESCRIT	APPROUVE	PRESCRIT	APPROUVE	Travaux obligatoires		Arrêtés CAT.NAT.	Arrêtés CAT.TECH.
ACIGNE	non	non	10/12/2007	non	PPRI-BR (36)	non	non	non	non	-	zone 2 (faible)	oui	non
AMANLIS	non	non	12/08/2008	non	PPRI-SI (21)	non	non	non	non	-	zone 2 (faible)	oui	non
ANDOUILLE NEUVILLE	non	non	non	non	-	non	non	non	non	-	zone 2 (faible)	oui	non
ANTRAIN	non	non	non	non	-	non	non	non	non	-	zone 2 (faible)	oui	non
ARBRISSEL	non	non	non	non	-	non	non	non	non	-	zone 2 (faible)	oui	non
ARGENTRE DU PLESSIS	non	non	non	non	-	non	non	non	non	-	zone 2 (faible)	oui	non
AUBIGNE	non	non	non	non	-	non	non	non	non	-	zone 2 (faible)	oui	non
AVAILLES-SUR-SEICHE	non	non	12/08/2008	non	PPRI-SI (21)	non	non	non	non	-	zone 2 (faible)	oui	non
BAGUER MORVAN	non	non	non	non	-	non	non	non	non	-	zone 2 (faible)	oui	non
BAGUER PIGAN	non	non	25/08/2016	non	PPRSM-MD (22)	non	non	non	non	-	zone 2 (faible)	oui	non
BAILLE	non	non	non	non	-	non	non	non	non	-	zone 2 (faible)	oui	non
BAIN DE BRETAGNE	non	non	non	non	-	non	non	non	non	-	zone 2 (faible)	oui	non
BAINS-SUR-OUST	non	non	03/07/2002	non	PPRI-VAV (28)	non	non	non	non	-	zone 2 (faible)	oui	non
BAIS	non	non	non	non	-	non	non	non	non	-	zone 2 (faible)	oui	non
BALAZE	non	non	non	non	-	non	non	non	non	-	zone 2 (faible)	oui	non
BAULON	non	non	non	non	-	non	non	non	non	-	zone 2 (faible)	oui	non
BAUSSAINE (LA)	non	non	non	non	-	non	non	non	non	-	zone 2 (faible)	oui	non
BAZOUGE DU DESERT (LA)	non	non	non	non	-	non	non	non	non	-	zone 2 (faible)	oui	non
BAZOUGE LA PEROUSE	non	non	non	non	-	non	non	non	non	-	zone 2 (faible)	oui	non
BEAUCE	non	non	non	non	-	non	non	non	non	-	zone 2 (faible)	oui	non
BECHEREL	non	non	non	non	-	non	non	non	non	-	zone 2 (faible)	oui	non
BEDEE	non	non	20/10/2005	non	PPRI-MG (19)	non	non	non	non	-	zone 2 (faible)	oui	non
BETTON	non	non	10/12/2007	non	PPRI-BR (36)	non	non	non	non	-	zone 2 (faible)	oui	non
BILLE	non	non	non	non	-	non	non	non	non	-	zone 2 (faible)	oui	non
BLERUAIS	non	non	20/10/2005	non	PPRI-MG (19)	non	non	non	non	-	zone 2 (faible)	oui	non
BOISGERVILLY	non	non	non	non	-	non	non	non	non	-	zone 2 (faible)	oui	non
BOISTRUDAN	non	non	12/08/2008	non	PPRI-SI (21)	non	non	non	non	-	zone 2 (faible)	oui	non
BONNEMAIN	non	non	non	non	-	non	non	non	non	-	zone 2 (faible)	oui	non
BOSSE DE BRETAGNE (LA)	non	non	non	non	-	non	non	non	non	-	zone 2 (faible)	oui	non
BOUEXIERE (LA)	non	non	non	non	-	non	non	non	non	-	zone 2 (faible)	oui	non
BOURGBARRE	non	non	12/08/2008	non	PPRI-SI (21)	non	non	non	non	-	zone 2 (faible)	oui	non
BOURG DES COMPTES	non	non	29/04/2005	non	PPRI-MV (9)	non	non	non	non	-	zone 2 (faible)	oui	non
BOUSSAC (LA)	non	non	non	non	-	non	non	non	non	-	zone 2 (faible)	oui	non
BOVEL	non	non	non	non	-	non	non	non	non	-	zone 2 (faible)	oui	non

**Annexe à l'arrêté préfectoral du 18 octobre 2016 relatif à l'information des acquéreurs et des locataires de biens immobiliers
sur les risques naturels et technologiques majeurs**

Liste des communes où s'appliquent les obligations d'information prévues aux articles I et II de l'article L.125-5 du code de l'environnement

PPRI - BR = Plan de Prévention Risques Inondations du bassin de la Vilaine en région rennaise, Ille et Illet.
PPRI - SI = Plan de Prévention Risques Inondations du bassin de la Seiche et de l'Isère.
PPRI - VAM = Plan de Prévention Risques Inondations du bassin de la Vilaine Amont.
PPRSM - MD = Plan de Prévention des Risques de Submersion Marine Marais de Dol

PPRI - MG = Plan de Prévention Risques Inondations du bassin de la Meu et du Garun.
PPRI - MV = Plan de Prévention Risques Inondations du bassin de la Moyenne Vilaine.
PPRI - VAL = Plan de Prévention Risques Inondations du bassin de la Vilaine Aval
PPRSM - MD = Plan de Prévention des Risques de Submersion Marine de St Malo

COMMUNES	PPR NATURELS inondations (PPRI) ou submersion marine (PPRSM)				PPRN CONCERNE (+ nombre de communes)	PPR MINIERES		PPR TECHNOLOGIQUES			ZONAGE SISMIQUE (classement)	INFO.COMPLEMENTAIRES	
	PRESCRIT	*Prescrit dont application passée par anticipation	APPROUVE	Travaux obligatoires		PRESCRIT	APPROUVE	PRESCRIT	APPROUVE	Travaux obligatoires		Arrêtés CAT.NAT.	Arrêtés CAT.TECH.
BREAL-SOUS-MONTFORT	non	non	10/12/2007	non	PPRI-BR (36)	non	non	non	non	-	zone 2 (faible)	oui	non
BREAL SOUS VITRE	non	non	non	non	-	non	non	non	non	-	zone 2 (faible)	oui	non
BRECE	non	non	10/12/2007	non	PPRI-BR (36)	non	non	non	non	-	zone 2 (faible)	oui	non
BRETEIL	non	non	20/10/2005	non	PPRI-MG (19)	non	non	non	non	-	zone 2 (faible)	oui	non
BRIE	non	non	12/08/2008	non	PPRI-SI (21)	non	non	non	non	-	zone 2 (faible)	oui	non
BRIELLES	non	non	12/08/2008	non	PPRI-SI (21)	non	non	non	non	-	zone 2 (faible)	oui	non
BROUALAN	non	non	non	non	-	non	non	non	non	-	zone 2 (faible)	oui	non
BRUC SUR AFF	non	non	non	non	-	non	non	non	non	-	zone 2 (faible)	oui	non
BRULAIS (LES)	non	non	non	non	-	non	non	non	non	-	zone 2 (faible)	oui	non
BRUZ	non	non	10/12/2007	non	PPRI-BR (36)	non	non	non	non	-	zone 2 (faible)	oui	non
CAMPEL	non	non	non	non	-	non	non	non	non	-	zone 2 (faible)	oui	non
CANCALE	non	non	non	non	-	non	non	non	non	-	zone 2 (faible)	oui	non
CARDROC	non	non	non	non	-	non	non	non	non	-	zone 2 (faible)	oui	non
CESSON SEVIGNE	non	non	10/12/2007	non	PPRI-BR (36)	non	non	non	non	-	zone 2 (faible)	oui	non
CHAMPEAUX	non	non	non	non	-	non	non	non	non	-	zone 2 (faible)	oui	non
CHANCE	non	non	non	non	-	non	non	non	non	-	zone 2 (faible)	oui	non
CHANTELOUP	non	non	12/08/2008	non	PPRI-SI (21)	non	non	non	non	-	zone 2 (faible)	oui	non
CHANTEPIE	non	non	non	non	-	non	non	non	non	-	zone 2 (faible)	oui	non
CHAPELLE AUX FILTZMEENS (LA)	non	non	non	non	-	non	non	non	non	-	zone 2 (faible)	oui	non
CHAPELLE BOUEXIC (LA)	non	non	non	non	-	non	non	non	non	-	zone 2 (faible)	oui	non
CHAPELLE CHAUSSEE (LA)	non	non	non	non	-	non	non	non	non	-	zone 2 (faible)	oui	non
CHAPELLE DE BRAIN (LA)	non	non	03/07/2002	non	PPRI-VAV (28)	non	non	non	non	-	zone 2 (faible)	oui	non
CHAPELLE DES FOUGERETZ (LA)	non	non	10/12/2007	non	PPRI-BR (36)	non	non	non	non	-	zone 2 (faible)	oui	non
CHAPELLE DU LOU (LA)	non	non	non	non	-	non	non	non	non	-	zone 2 (faible)	oui	non
CHAPELLE JANSON (LA)	non	non	non	non	-	non	non	non	non	-	zone 2 (faible)	oui	non
CHAPELLE ERBREE (LA)	non	non	non	non	-	non	non	non	non	-	zone 2 (faible)	oui	non
CHAPELLE SAINT AUBERT (LA)	non	non	non	non	-	non	non	non	non	-	zone 2 (faible)	oui	non
CHAPELLE THOUARAU (LA)	non	non	20/10/2005	non	PPRI-MG 19	non	non	non	non	-	zone 2 (faible)	oui	non
CHARTRES DE BRETAGNE	non	non	10/12/2007	non	PPRI-BR (36)	non	non	non	non	-	zone 2 (faible)	oui	non
CHASNE SUR ILLET	non	non	non	non	-	non	non	non	non	-	zone 2 (faible)	oui	non
CHATEAUBOURG	non	non	23/07/2007	non	PPRI-VAM (8)	non	non	non	30/05/2009	non	zone 2 (faible)	oui	non
CHATEAUGIRON	non	non	12/08/2008	non	PPRI-SI (21)	non	non	non	non	-	zone 2 (faible)	oui	non
CHATEAUNEUF D'ILLE-ET-VILAINE	non	non	25/08/2016	non	PPRSM-MD (22)	non	non	non	non	-	zone 2 (faible)	oui	non
CHATELLIER (LE)	non	non	non	non	-	non	non	non	non	-	zone 2 (faible)	oui	non

**Annexe à l'arrêté préfectoral du 18 octobre 2016 relatif à l'information des acquéreurs et des locataires de biens immobiliers
sur les risques naturels et technologiques majeurs**

Liste des communes où s'appliquent les obligations d'information prévues aux articles I et II de l'article L.125-5 du code de l'environnement

PPRI - BR = Plan de Prévention Risques Inondations du bassin de la Vilaine en région rennaise, Ille et Illet.
PPRI - SI = Plan de Prévention Risques Inondations du bassin de la Seiche et de l'Isère.
PPRI - VAM = Plan de Prévention Risques Inondations du bassin de la Vilaine Amont.
PPRSM - MD = Plan de Prévention des Risques de Submersion Marine Marais de Dol

PPRI - MG = Plan de Prévention Risques Inondations du bassin de la Meu et du Garun.
PPRI - MV = Plan de Prévention Risques Inondations du bassin de la Moyenne Vilaine.
PPRI - VAL = Plan de Prévention Risques Inondations du bassin de la Vilaine Aval
PPRSM - MD = Plan de Prévention des Risques de Submersion Marine de St Malo

COMMUNES	PPR NATURELS inondations (PPRI) ou submersion marine (PPRSM)				PPRN CONCERNE (+ nombre de communes)	PPR MINIERES		PPR TECHNOLOGIQUES			ZONAGE SISMIQUE (classement)	INFO.COMPLEMENTAIRES	
	PRESCRIT	*Prescrit dont application passée par anticipation	APPROUVE	Travaux obligatoires		PRESCRIT	APPROUVE	PRESCRIT	APPROUVE	Travaux obligatoires		Arrêtés CAT.NAT.	Arrêtés CAT.TECH.
CHATILLON EN VENDELAIS	non	non	non	non	-	non	non	non	non	-	zone 2 (faible)	oui	non
CHAUVIGNE	non	non	non	non	-	non	non	non	non	-	zone 2 (faible)	oui	non
CHAVAGNE	non	non	10/12/2007	non	PPRI-BR (36)	non	non	non	non	-	zone 2 (faible)	oui	non
CHELUN	non	non	non	non	-	non	non	non	non	-	zone 2 (faible)	oui	non
CHERRUEIX	non	non	25/08/2016	non	PPRSM-MD (22)	non	non	non	non	-	zone 2 (faible)	oui	non
CHEVAIGNE	non	non	10/12/2007	non	PPRI-BR (36)	non	non	non	non	-	zone 2 (faible)	oui	non
CINTRE	non	non	20/10/2005	non	PPRI-MG (19)	non	non	non	non	-	zone 2 (faible)	oui	non
CLAYES	non	non	20/10/2005	non	PPRI-MG (19)	non	non	non	non	-	zone 2 (faible)	oui	non
COESMES	non	non	non	non	-	non	non	non	non	-	zone 2 (faible)	oui	non
COGLES	non	non	non	non	-	non	non	non	non	-	zone 2 (faible)	oui	non
COMBLESSAC	non	non	non	non	-	non	non	non	non	-	zone 2 (faible)	oui	non
COMBOURG	non	non	non	non	-	non	non	non	non	-	zone 2 (faible)	oui	non
COMBOURTILLE	non	non	non	non	-	non	non	non	non	-	zone 2 (faible)	oui	non
CORNILLE	non	non	23/07/2007	non	PPRI-VAM (8)	non	non	non	non	-	zone 2 (faible)	oui	non
CORPS NUDES	non	non	12/08/2008	non	PPRI-SI (21)	non	non	non	non	-	zone 2 (faible)	oui	non
COUYERE (LA)	non	non	non	non	-	non	non	non	non	-	zone 2 (faible)	oui	non
CREVIN	non	non	non	non	-	non	non	non	non	-	zone 2 (faible)	oui	non
CROUAIS (LE)	non	non	non	non	-	non	non	non	non	-	zone 2 (faible)	oui	non
CUGUEN	non	non	non	non	-	non	non	non	non	-	zone 2 (faible)	oui	non
DINARD	non	non	non	non	-	non	non	non	non	-	zone 2 (faible)	oui	non
DINGE	non	non	non	non	-	non	non	non	non	-	zone 2 (faible)	oui	non
DOL DE BRETAGNE	non	non	25/08/2016	non	PPRSM-MD (22)	non	non	non	non	-	zone 2 (faible)	oui	non
DOMAGNE	non	non	non	non	-	non	non	non	non	-	zone 2 (faible)	oui	non
DOMALAIN	non	non	12/08/2008	non	PPRI-SI (21)	non	non	non	non	-	zone 2 (faible)	oui	non
DOMINELAIS (LA)	non	non	non	non	-	non	non	non	non	-	zone 2 (faible)	oui	non
DOMLOUP	non	non	non	non	-	non	non	non	non	-	zone 2 (faible)	oui	non
DOMPIERRE DU CHEMIN	non	non	non	non	-	non	non	non	non	-	zone 2 (faible)	oui	non
DOURDAIN	non	non	non	non	-	non	non	non	non	-	zone 2 (faible)	oui	non
DROUGES	non	non	non	non	-	non	non	non	non	-	zone 2 (faible)	oui	non
EANCE	non	non	non	non	-	non	non	non	non	-	zone 2 (faible)	oui	non
EPINIAC	non	non	non	non	-	non	non	non	non	-	zone 2 (faible)	oui	non
ERBREE	non	non	non	non	-	non	non	non	non	-	zone 2 (faible)	oui	non
ERCEE EN LAMEE	non	non	non	non	-	non	non	non	non	-	zone 2 (faible)	oui	non
ERCEE PRES LIFFRE	non	non	non	non	-	non	non	non	non	-	zone 2 (faible)	oui	non

**Annexe à l'arrêté préfectoral du 18 octobre 2016 relatif à l'information des acquéreurs et des locataires de biens immobiliers
sur les risques naturels et technologiques majeurs**

Liste des communes où s'appliquent les obligations d'information prévues aux articles I et II de l'article L.125-5 du code de l'environnement

PPRI - BR = Plan de Prévention Risques Inondations du bassin de la Vilaine en région rennaise, Ille et Illet.
PPRI - SI = Plan de Prévention Risques Inondations du bassin de la Seiche et de l'Isère.
PPRI - VAM = Plan de Prévention Risques Inondations du bassin de la Vilaine Amont.
PPRSM - MD = Plan de Prévention des Risques de Submersion Marine Marais de Dol

PPRI - MG = Plan de Prévention Risques Inondations du bassin de la Meu et du Garun.
PPRI - MV = Plan de Prévention Risques Inondations du bassin de la Moyenne Vilaine.
PPRI - VAL = Plan de Prévention Risques Inondations du bassin de la Vilaine Aval
PPRSM - MD = Plan de Prévention des Risques de Submersion Marine de St Malo

COMMUNES	PPR NATURELS inondations (PPRI) ou submersion marine (PPRSM)				PPRN CONCERNE (+ nombre de communes)	PPR MINIERES		PPR TECHNOLOGIQUES			ZONAGE SISMIQUE (classement)	INFO.COMPLEMENTAIRES	
	PRESCRIT	*Prescrit dont application passée par anticipation	APPROUVE	Travaux obligatoires		PRESCRIT	APPROUVE	PRESCRIT	APPROUVE	Travaux obligatoires		Arrêtés CAT.NAT.	Arrêtés CAT.TECH.
ESSE	non	non	12/08/2008	non	PPRI-SI (21)	non	non	non	non	-	zone 2 (faible)	oui	non
ETRELLES	non	non	non	non	-	non	non	non	non	-	zone 2 (faible)	oui	non
FEINS	non	non	non	non	-	non	non	non	non	-	zone 2 (faible)	oui	non
FERRE (LE)	non	non	non	non	-	non	non	non	non	-	zone 2 (faible)	oui	non
FLEURIGNE	non	non	non	non	-	non	non	non	non	-	zone 2 (faible)	oui	non
FONTENELLE (LA)	non	non	non	non	-	non	non	non	non	-	zone 2 (faible)	oui	non
FORGES LA FORÊT	non	non	non	non	-	non	non	non	non	-	zone 2 (faible)	oui	non
FOUGERES	non	non	non	non	-	non	non	non	non	-	zone 2 (faible)	oui	non
FRESNAIS (LA)	non	non	25/08/2016	non	PPRSM-MD (22)	non	non	non	non	-	zone 2 (faible)	oui	non
GAEL	non	non	20/10/2005	non	PPRI-MG (19)	non	non	non	non	-	zone 2 (faible)	oui	non
GAHARD	non	non	non	non	-	non	non	non	non	-	zone 2 (faible)	oui	non
GENNES-SUR-SEICHE	non	non	12/08/2008	non	PPRI-SI (21)	non	non	non	non	-	zone 2 (faible)	oui	non
GEVEZE	non	non	10/12/2007	non	PPRI-BR (36)	non	non	non	non	-	zone 2 (faible)	oui	non
GOSNE	non	non	non	non	-	non	non	non	non	-	zone 2 (faible)	oui	non
GOUESNIERE (LA)	non	non	25/08/2016	non	PPRSM-MD (22)	non	non	non	non	-	zone 2 (faible)	oui	non
GOVEN	non	non	10/12/2007	non	PPRI-BR (36)	non	non	non	non	-	zone 2 (faible)	oui	non
GRAND-FOUGERAY	non	non	non	non	-	non	non	non	non	-	zone 2 (faible)	oui	non
GUERCHE DE BRETAGNE (LA)	non	non	non	non	-	non	non	non	non	-	zone 2 (faible)	oui	non
GUICHEN	non	non	29/04/2005	non	PPRI-MV (9)	non	non	non	non	-	zone 2 (faible)	oui	non
GUIGNEN	non	non	non	non	-	non	non	non	non	-	zone 2 (faible)	oui	non
GUIPEL	non	non	non	non	-	non	non	non	non	-	zone 2 (faible)	oui	non
GUIPRY	non	non	29/04/2005	non	PPRI-MV (9)	non	non	non	non	-	zone 2 (faible)	oui	non
HEDE	non	non	non	non	-	non	non	non	non	-	zone 2 (faible)	oui	non
HIREL	non	non	25/08/2016	non	PPRSM-MD (22)	non	non	non	non	-	zone 2 (faible)	oui	non
HERMITAGE (L')	non	non	10/12/2007	non	PPRI-BR (36)	non	non	non	20/12/2010	oui	zone 2 (faible)	oui	non
IFFENDIC	non	non	20/10/2005	non	PPRI-MG (19)	non	non	non	non	-	zone 2 (faible)	oui	non
IFFS (LES)	non	non	non	non	-	non	non	non	non	-	zone 2 (faible)	oui	non
IRODOUËR	non	non	non	non	-	non	non	non	non	-	zone 2 (faible)	oui	non
JANZE	non	non	12/08/2008	non	PPRI-SI (21)	non	non	non	non	-	zone 2 (faible)	oui	non
JAVENE	non	non	non	non	-	non	non	non	non	-	zone 2 (faible)	oui	non
LAIGNELET	non	non	non	non	-	non	non	non	non	-	zone 2 (faible)	oui	non
LAILLE	non	non	29/04/2005	non	PPRI-MV (9)	non	non	non	non	-	zone 2 (faible)	oui	non
LALLEU	non	non	non	non	-	non	non	non	non	-	zone 2 (faible)	oui	non
LANDAVRAN	non	non	non	non	-	non	non	non	non	-	zone 2 (faible)	oui	non

**Annexe à l'arrêté préfectoral du 18 octobre 2016 relatif à l'information des acquéreurs et des locataires de biens immobiliers
sur les risques naturels et technologiques majeurs**

Liste des communes où s'appliquent les obligations d'information prévues aux articles I et II de l'article L.125-5 du code de l'environnement

PPRI - BR = Plan de Prévention Risques Inondations du bassin de la Vilaine en région rennaise, Ille et Illet.

PPRI - SI = Plan de Prévention Risques Inondations du bassin de la Seiche et de l'Ise.

PPRI - VAM = Plan de Prévention Risques Inondations du bassin de la Vilaine Amont.

PPRSM - MD = Plan de Prévention des Risques de Submersion Marine Marais de Dol

PPRI - MG = Plan de Prévention Risques Inondations du bassin de la Meu et du Garun.

PPRI - MV = Plan de Prévention Risques Inondations du bassin de la Moyenne Vilaine.

PPRI - VAL = Plan de Prévention Risques Inondations du bassin de la Vilaine Aval

PPRSM - MD = Plan de Prévention des Risques de Submersion Marine de St Malo

COMMUNES	PPR NATURELS inondations (PPRI) ou submersion marine (PPRSM)				PPRN CONCERNE (+ nombre de communes)	PPR MINIERES		PPR TECHNOLOGIQUES			ZONAGE SISMIQUE (classement)	INFO.COMPLEMENTAIRES	
	PRESCRIT	*Prescrit dont application passée par anticipation	APPROUVE	Travaux obligatoires		PRESCRIT	APPROUVE	PRESCRIT	APPROUVE	Travaux obligatoires		Arrêtés CAT.NAT.	Arrêtés CAT.TECH.
LANDEAN	non	non	non	non	-	non	non	non	non	-	zone 2 (faible)	oui	non
LANDUJAN	non	non	non	non	-	non	non	non	non	-	zone 2 (faible)	oui	non
LANGAN	non	non	non	non	-	non	non	non	non	-	zone 2 (faible)	oui	non
LANGON	non	non	03/07/2002	non	PPRI-VAV (28)	non	non	non	non	-	zone 2 (faible)	oui	non
LANGOUÉT	non	non	non	non	-	non	non	non	non	-	zone 2 (faible)	oui	non
LANHELIN	non	non	non	non	-	non	non	non	non	-	zone 2 (faible)	oui	non
LANRIGAN	non	non	non	non	-	non	non	non	non	-	zone 2 (faible)	oui	non
LASSY	non	non	non	non	-	non	non	non	non	-	zone 2 (faible)	oui	non
LECOUSSE	non	non	non	non	-	non	non	non	non	-	zone 2 (faible)	oui	non
LIEURON	non	non	non	non	-	non	non	non	non	-	zone 2 (faible)	oui	non
LIFFRE	non	non	non	non	-	non	non	non	non	-	zone 2 (faible)	oui	non
LILLEMER	non	non	25/08/2016	non	PPRSM-MD (22)	non	non	non	non	-	zone 2 (faible)	oui	non
LIVRE SUR CHANGEON	non	non	non	non	-	non	non	non	non	-	zone 2 (faible)	oui	non
LOHEAC	non	non	non	non	-	non	non	non	non	-	zone 2 (faible)	oui	non
LONGAULNAY	non	non	non	non	-	non	non	non	non	-	zone 2 (faible)	oui	non
LOROUX (LE)	non	non	non	non	-	non	non	non	non	-	zone 2 (faible)	oui	non
LOU DU LAC (LE)	non	non	non	non	-	non	non	non	non	-	zone 2 (faible)	oui	non
LOURMAIS	non	non	non	non	-	non	non	non	non	-	zone 2 (faible)	oui	non
LOUTEHEL	non	non	non	non	-	non	non	non	non	-	zone 2 (faible)	oui	non
LOUVIGNE DE BAIS	non	non	non	non	-	non	non	non	non	-	zone 2 (faible)	oui	non
LOUVIGNE DU DESERT	non	non	non	non	-	non	non	non	non	-	zone 2 (faible)	oui	non
LUITRE	non	non	non	non	-	non	non	non	non	-	zone 2 (faible)	oui	non
MARCILLE RAOUL	non	non	non	non	-	non	non	non	non	-	zone 2 (faible)	oui	non
MARCILLE ROBERT	non	non	12/08/2008	non	PPRI-SI (21)	non	non	non	non	-	zone 2 (faible)	oui	non
MARPIRE	non	non	non	non	-	non	non	non	non	-	zone 2 (faible)	oui	non
MARTIGNE FERCHAUD	non	non	non	non	-	non	non	non	non	-	zone 2 (faible)	oui	non
MAURE DE BRETAGNE	non	non	non	non	-	non	non	non	non	-	zone 2 (faible)	oui	non
MAXENT	non	non	non	non	-	non	non	non	non	-	zone 2 (faible)	oui	non
MECE	non	non	non	non	-	non	non	non	non	-	zone 2 (faible)	oui	non
MEDREAC	non	non	non	non	-	non	non	non	non	-	zone 2 (faible)	oui	non
MEILLAC	non	non	non	non	-	non	non	non	non	-	zone 2 (faible)	oui	non
MELESSE	non	non	10/12/2007	non	PPRI-BR (36)	non	non	non	non	-	zone 2 (faible)	oui	non
MELLE	non	non	non	non	-	non	non	non	non	-	zone 2 (faible)	oui	non
MERNEL	non	non	non	non	-	non	non	non	non	-	zone 2 (faible)	oui	non

**Annexe à l'arrêté préfectoral du 18 octobre 2016 relatif à l'information des acquéreurs et des locataires de biens immobiliers
sur les risques naturels et technologiques majeurs**

Liste des communes où s'appliquent les obligations d'information prévues aux articles I et II de l'article L.125-5 du code de l'environnement

PPRI - BR = Plan de Prévention Risques Inondations du bassin de la Vilaine en région rennaise, Ille et Illet.
PPRI - SI = Plan de Prévention Risques Inondations du bassin de la Seiche et de l'Ise.
PPRI - VAM = Plan de Prévention Risques Inondations du bassin de la Vilaine Amont.
PPRSM - MD = Plan de Prévention des Risques de Submersion Marine Marais de Dol

PPRI - MG = Plan de Prévention Risques Inondations du bassin de la Meu et du Garun.
PPRI - MV = Plan de Prévention Risques Inondations du bassin de la Moyenne Vilaine.
PPRI - VAL = Plan de Prévention Risques Inondations du bassin de la Vilaine Aval
PPRSM - MD = Plan de Prévention des Risques de Submersion Marine de St Malo

COMMUNES	PPR NATURELS inondations (PPRI) ou submersion marine (PPRSM)				PPRN CONCERNE (+ nombre de communes)	PPR MINIERES		PPR TECHNOLOGIQUES			ZONAGE SISMIQUE (classement)	INFO.COMPLEMENTAIRES	
	PRESCRIT	*Prescrit dont application passée par anticipation	APPROUVE	Travaux obligatoires		PRESCRIT	APPROUVE	PRESCRIT	APPROUVE	Travaux obligatoires		Arrêtés CAT.NAT.	Arrêtés CAT.TECH.
MESSAC	non	non	29/04/2005	non	PPRI-MV (9)	non	non	non	non	-	zone 2 (faible)	oui	non
MEZIERE (LA)	non	non	10/12/2007	non	PPRI-BR (36)	non	non	non	non	-	zone 2 (faible)	oui	non
MEZIERE SUR COUESNON	non	non	non	non	-	non	non	non	non	-	zone 2 (faible)	oui	non
MINIAC MORVAN	non	non	25/08/2016	non	PPRSM-MD (22)	non	non	non	non	-	zone 2 (faible)	oui	non
MINIAC SOUS BECHEREL	non	non	non	non	-	non	non	non	non	-	zone 2 (faible)	oui	non
MINIHIC SUR RANGE (LE)	non	non	non	non	-	non	non	non	non	-	zone 2 (faible)	oui	non
MONDEVERT	non	non	non	non	-	non	non	non	non	-	zone 2 (faible)	oui	non
MONTAUBAN DE BRETAGNE	non	non	20/10/2005	non	PPRI-MG (19)	non	non	non	non	-	zone 2 (faible)	oui	non
MONT DOL	non	non	25/08/2016	non	PPRSM-MD (22)	non	non	non	non	-	zone 2 (faible)	oui	non
MONTAUTOUR	non	non	non	non	-	non	non	non	non	-	zone 2 (faible)	oui	non
MONTERFIL	non	non	non	non	-	non	non	non	non	-	zone 2 (faible)	oui	non
MONTFORT-SUR-MEU	non	non	20/10/2005	non	PPRI-MG (19)	non	non	non	non	-	zone 2 (faible)	oui	non
MONTGERMONT	non	non	10/12/2007	non	PPRI-BR (36)	non	non	non	non	-	zone 2 (faible)	oui	non
MONTHAULT	non	non	non	non	-	non	non	non	non	-	zone 2 (faible)	oui	non
MONTOURS	non	non	non	non	-	non	non	non	non	-	zone 2 (faible)	oui	non
MONTREUIL DES LANDES	non	non	non	non	-	non	non	non	non	-	zone 2 (faible)	oui	non
MONTREUIL LE GAST	non	non	10/12/2007	non	PPRI-BR (36)	non	non	non	non	-	zone 2 (faible)	oui	non
MONTREUIL SOUS PEROUSE	non	non	non	non	-	non	non	non	non	-	zone 2 (faible)	oui	non
MONTREUIL-SUR-ILLE	non	non	10/12/2007	non	PPRI-BR (36)	non	non	non	non	-	zone 2 (faible)	oui	non
MORDELLES	non	non	10/12/2007	non	PPRI-BR (36)	non	non	non	20/12/2010	oui	zone 2 (faible)	oui	non
MOUAZE	non	non	10/12/2007	non	PPRI-BR (36)	non	non	non	non	-	zone 2 (faible)	oui	non
MOULINS	non	non	non	non	-	non	non	non	non	-	zone 2 (faible)	oui	non
MOUSSE	non	non	non	non	-	non	non	non	non	-	zone 2 (faible)	oui	non
MOUTIERS	non	non	12/08/2008	non	PPRI-SI (21)	non	non	non	non	-	zone 2 (faible)	oui	non
MUEL	non	non	20/10/2005	non	PPRI-MG (19)	non	non	non	non	-	zone 2 (faible)	oui	non
NOE BLANCHE (LA)	non	non	non	non	-	non	non	non	non	-	zone 2 (faible)	oui	non
NOUAYE (LA)	non	non	20/10/2005	non	PPRI-MG (19)	non	non	non	non	-	zone 2 (faible)	oui	non
NOUVOITOU	non	non	12/08/2008	non	PPRI-SI (21)	non	non	non	non	-	zone 2 (faible)	oui	non
NOYAL CHATILLON-SUR-SEICHE	non	non	10/12/2007	non	PPRI-BR (36)	non	non	non	non	-	zone 2 (faible)	oui	non
NOYAL SOUS BAZOUGES	non	non	non	non	-	non	non	non	non	-	zone 2 (faible)	oui	non
NOYAL-SUR-VILAINE	non	non	10/12/2007	non	PPRI-BR (36)	non	non	non	non	-	zone 2 (faible)	oui	non
ORGERES	non	non	12/08/2008	non	PPRI-SI (21)	non	non	non	non	-	zone 2 (faible)	oui	non
OSSE	non	non	non	non	-	non	non	non	non	-	zone 2 (faible)	oui	non
PACE	non	non	10/12/2007	non	PPRI-BR (36)	non	non	non	non	-	zone 2 (faible)	oui	non

**Annexe à l'arrêté préfectoral du 18 octobre 2016 relatif à l'information des acquéreurs et des locataires de biens immobiliers
sur les risques naturels et technologiques majeurs**

Liste des communes où s'appliquent les obligations d'information prévues aux articles I et II de l'article L.125-5 du code de l'environnement

PPRI - BR = Plan de Prévention Risques Inondations du bassin de la Vilaine en région rennaise, Ille et Illet.
PPRI - SI = Plan de Prévention Risques Inondations du bassin de la Seiche et de l'Ise.
PPRI - VAM = Plan de Prévention Risques Inondations du bassin de la Vilaine Amont.
PPRSM - MD = Plan de Prévention des Risques de Submersion Marine Marais de Dol

PPRI - MG = Plan de Prévention Risques Inondations du bassin de la Meu et du Garun.
PPRI - MV = Plan de Prévention Risques Inondations du bassin de la Moyenne Vilaine.
PPRI - VAL = Plan de Prévention Risques Inondations du bassin de la Vilaine Aval
PPRSM - MD = Plan de Prévention des Risques de Submersion Marine de St Malo

COMMUNES	PPR NATURELS inondations (PPRI) ou submersion marine (PPRSM)				PPRN CONCERNE (+ nombre de communes)	PPR MINIERES		PPR TECHNOLOGIQUES			ZONAGE SISMIQUE (classement)	INFO.COMPLEMENTAIRES	
	PRESCRIT	*Prescrit dont application passée par anticipation	APPROUVE	Travaux obligatoires		PRESCRIT	APPROUVE	PRESCRIT	APPROUVE	Travaux obligatoires		Arrêtés CAT.NAT.	Arrêtés CAT.TECH.
PAIMPONT	non	non	non	non	-	non	non	non	non	-	zone 2 (faible)	oui	non
PANCE	non	non	non	non	-	non	non	non	non	-	zone 2 (faible)	oui	non
PARCE	non	non	non	non	-	non	non	non	non	-	zone 2 (faible)	oui	non
PARIGNE	non	non	non	non	-	non	non	non	non	-	zone 2 (faible)	oui	non
PARTHENAY DE BRETAGNE	non	non	20/10/2005	non	PPRI-MG (19)	non	non	non	non	-	zone 2 (faible)	oui	non
PERTRE (LE)	non	non	non	non	-	non	non	non	non	-	zone 2 (faible)	oui	non
PETIT FOUGERAY (LE)	non	non	non	non	-	non	non	non	non	-	zone 2 (faible)	oui	non
PIPRIAC	non	non	non	non	-	non	non	non	non	-	zone 2 (faible)	oui	non
PIRE-SUR-SEICHE	non	non	12/08/2008	non	PPRI-SI (21)	non	non	non	non	-	zone 2 (faible)	oui	non
PLECHATEL	non	non	29/04/2005	non	PPRI-MV (9)	non	non	non	non	-	zone 2 (faible)	oui	non
PLEINE FOUGERES	non	non	25/08/2016	non	PPRSM-MD (22)	non	non	non	non	-	zone 2 (faible)	oui	non
PLELAN LE GRAND	non	non	non	non	-	non	non	non	non	-	zone 2 (faible)	oui	non
PLERGUER	non	non	25/08/2016	non	PPRSM-MD (22)	non	non	non	non	-	zone 2 (faible)	oui	non
PLESDER	non	non	non	non	-	non	non	non	non	-	zone 2 (faible)	oui	non
PLEUGUENEUC	non	non	non	non	-	non	non	non	non	-	zone 2 (faible)	oui	non
PLEUMELEUC	non	non	20/10/2005	non	PPRI-MG (19)	non	non	non	non	-	zone 2 (faible)	oui	non
PLEURUIT	non	non	non	non	-	non	non	non	non	-	zone 2 (faible)	oui	non
POCE LES BOIS	non	non	23/07/2007	non	PPRI-VAM (8)	non	non	non	non	-	zone 2 (faible)	oui	non
POILLEY	non	non	non	non	-	non	non	non	non	-	zone 2 (faible)	oui	non
POLIGNE	non	non	29/04/2005	non	PPRI-MV (9)	non	non	non	non	-	zone 2 (faible)	oui	non
PONT-PEAN	non	non	10/12/2007	non	PPRI-BR (36)	non	non	non	non	-	zone 2 (faible)	oui	non
PRINCE	non	non	non	non	-	non	non	non	non	-	zone 2 (faible)	oui	non
QUEBRIAC	non	non	non	non	-	non	non	non	non	-	zone 2 (faible)	oui	non
QUEDILLAC	non	non	non	non	-	non	non	non	non	-	zone 2 (faible)	oui	non
RANNEE	non	non	non	non	-	non	non	non	non	-	zone 2 (faible)	oui	non
REDON	non	non	03/07/2002	non	PPRI-VAV (28)	non	non	20/10/2015	non	-	zone 2 (faible)	oui	non
RENAC	non	non	03/07/2002	non	PPRI-VAV (28)	non	non	non	non	-	zone 2 (faible)	oui	non
RENNES	non	non	10/12/2007	non	PPRI-BR (36)	non	non	non	non	-	zone 2 (faible)	oui	non
RETIERS	non	non	12/08/2008	non	PPRI-SI (21)	non	non	non	non	-	zone 2 (faible)	oui	non
RHEU (LE)	non	non	10/12/2007	non	PPRI-BR (36)	non	non	non	non	-	zone 2 (faible)	oui	non
RICHARDAIS (LA)	non	non	non	non	-	non	non	non	non	-	zone 2 (faible)	oui	non
RIMOU	non	non	non	non	-	non	non	non	non	-	zone 2 (faible)	oui	non
ROMAGNE	non	non	non	non	-	non	non	non	non	-	zone 2 (faible)	oui	non
ROMAZY	non	non	non	non	-	non	non	non	non	-	zone 2 (faible)	oui	non

**Annexe à l'arrêté préfectoral du 18 octobre 2016 relatif à l'information des acquéreurs et des locataires de biens immobiliers
sur les risques naturels et technologiques majeurs**

Liste des communes où s'appliquent les obligations d'information prévues aux articles I et II de l'article L.125-5 du code de l'environnement

PPRI - BR = Plan de Prévention Risques Inondations du bassin de la Vilaine en région rennaise, Ille et Illet.
PPRI - SI = Plan de Prévention Risques Inondations du bassin de la Seiche et de l'Isère.
PPRI - VAM = Plan de Prévention Risques Inondations du bassin de la Vilaine Amont.
PPRSM - MD = Plan de Prévention des Risques de Submersion Marine Marais de Dol

PPRI - MG = Plan de Prévention Risques Inondations du bassin de la Meu et du Garun.
PPRI - MV = Plan de Prévention Risques Inondations du bassin de la Moyenne Vilaine.
PPRI - VAL = Plan de Prévention Risques Inondations du bassin de la Vilaine Aval
PPRSM - MD = Plan de Prévention des Risques de Submersion Marine de St Malo

COMMUNES	PPR NATURELS inondations (PPRI) ou submersion marine (PPRSM)				PPRN CONCERNE (+ nombre de communes)	PPR MINIERES		PPR TECHNOLOGIQUES			ZONAGE SISMIQUE (classement)	INFO.COMPLEMENTAIRES	
	PRESCRIT	*Prescrit dont application passée par anticipation	APPROUVE	Travaux obligatoires		PRESCRIT	APPROUVE	PRESCRIT	APPROUVE	Travaux obligatoires		Arrêtés CAT.NAT.	Arrêtés CAT.TECH.
ROMILLE	non	non	non	non	-	non	non	non	non	-	zone 2 (faible)	oui	non
ROZ SUR COUESNON	non	non	25/08/2016	non	PPRSM-MD (22)	non	non	non	non	-	zone 2 (faible)	oui	non
ROZ LANDRIEUX	non	non	25/08/2016	non	PPRSM-MD (22)	non	non	non	non	-	zone 2 (faible)	oui	non
SAINS	non	non	non	non	-	non	non	non	non	-	zone 2 (faible)	oui	non
SAINT ARMEL	non	non	12/08/2008	non	PPRI-SI (21)	non	non	non	non	-	zone 2 (faible)	oui	non
SAINT AUBIN D'AUBIGNE	non	non	non	non	-	non	non	non	non	-	zone 2 (faible)	oui	non
SAINT AUBIN DES LANDES	non	non	23/07/2007	non	PPRI-VAM (8)	non	non	non	non	-	zone 2 (faible)	oui	non
SAINT AUBIN DU CORMIER	non	non	non	non	-	non	non	non	non	-	zone 2 (faible)	oui	non
SAINT AUBIN DU PAVAIL	non	non	non	non	-	non	non	non	non	-	zone 2 (faible)	oui	non
SAINT BENOIT DES ONDES	non	non	25/08/2016	non	PPRSM-MD (22)	non	non	non	non	-	zone 2 (faible)	oui	non
SAINT BRIAC	non	non	non	non	-	non	non	non	non	-	zone 2 (faible)	oui	non
SAINT BRICE EN COGLES	non	non	non	non	-	non	non	non	non	-	zone 2 (faible)	oui	non
SAINT BRIEUC DES IFFS	non	non	non	non	-	non	non	non	non	-	zone 2 (faible)	oui	non
SAINT BROLADRE	non	non	25/08/2016	non	PPRSM-MD (22)	non	non	non	non	-	zone 2 (faible)	oui	non
SAINT CHRISTOPHE DE VALAINS	non	non	non	non	-	non	non	non	non	-	zone 2 (faible)	oui	non
SAINT CHRISTOPHE DES BOIS	non	non	non	non	-	non	non	non	non	-	zone 2 (faible)	oui	non
SAINT COULOMB	non	non	non	non	-	non	non	non	non	-	zone 2 (faible)	oui	non
SAINT DIDIER	non	non	23/07/2007	non	PPRI-VAM (8)	non	non	non	non	-	zone 2 (faible)	oui	non
SAINT DOMINEUC	non	non	non	non	-	non	non	non	non	-	zone 2 (faible)	oui	non
SAINT ERBLON	non	non	10/12/2007	non	PPRI-BR (36)	non	non	non	non	-	zone 2 (faible)	oui	non
SAINT ETIENNE EN COGLES	non	non	non	non	-	non	non	non	non	-	zone 2 (faible)	oui	non
SAINT GANTON	non	non	non	non	-	non	non	non	non	-	zone 2 (faible)	oui	non
SAINT GEORGES DE CHESNE	non	non	non	non	-	non	non	non	non	-	zone 2 (faible)	oui	non
SAINT GEORGES DE GREHAIGNE	non	non	25/08/2016	non	PPRSM-MD (22)	non	non	non	non	-	zone 2 (faible)	oui	non
SAINT GEORGES DE REINTEBAULT	non	non	non	non	-	non	non	non	non	-	zone 2 (faible)	oui	non
SAINT GERMAIN DU PINEL	non	non	non	non	-	non	non	non	non	-	zone 2 (faible)	oui	non
SAINT GERMAIN EN COGLES	non	non	non	non	-	non	non	non	non	-	zone 2 (faible)	oui	non
SAINT GERMAIN SUR ILLE	non	non	10/12/2007	non	PPRI-BR (36)	non	non	non	non	-	zone 2 (faible)	oui	non
SAINT GILLES	non	non	20/10/2005	non	PPRI-MG (19)	non	non	non	non	-	zone 2 (faible)	oui	non
SAINT GONDRAIN	non	non	non	non	-	non	non	non	non	-	zone 2 (faible)	oui	non
SAINT GONLAY	non	non	20/10/2005	non	PPRI-MG (19)	non	non	non	non	-	zone 2 (faible)	oui	non
SAINT GREGOIRE	non	non	10/12/2007	non	PPRI-BR (36)	non	non	non	non	-	zone 2 (faible)	oui	non
SAINT GUINOUX	non	non	25/08/2016	non	PPRSM-MD (22)	non	non	non	non	-	zone 2 (faible)	oui	non
SAINT JACQUES DE LA LANDE	non	non	10/12/2007	non	PPRI-BR (36)	non	non	non	20/12/2010	oui	zone 2 (faible)	oui	non

**Annexe à l'arrêté préfectoral du 18 octobre 2016 relatif à l'information des acquéreurs et des locataires de biens immobiliers
sur les risques naturels et technologiques majeurs**

Liste des communes où s'appliquent les obligations d'information prévues aux articles I et II de l'article L.125-5 du code de l'environnement

PPRI - BR = Plan de Prévention Risques Inondations du bassin de la Vilaine en région rennaise, Ille et Illet.
PPRI - SI = Plan de Prévention Risques Inondations du bassin de la Seiche et de l'Ise.
PPRI - VAM = Plan de Prévention Risques Inondations du bassin de la Vilaine Amont.
PPRSM - MD = Plan de Prévention des Risques de Submersion Marine Marais de Dol

PPRI - MG = Plan de Prévention Risques Inondations du bassin de la Meu et du Garun.
PPRI - MV = Plan de Prévention Risques Inondations du bassin de la Moyenne Vilaine.
PPRI - VAL = Plan de Prévention Risques Inondations du bassin de la Vilaine Aval
PPRSM - MD = Plan de Prévention des Risques de Submersion Marine de St Malo

COMMUNES	PPR NATURELS inondations (PPRI) ou submersion marine (PPRSM)				PPRN CONCERNE (+ nombre de communes)	PPR MINIERES		PPR TECHNOLOGIQUES			ZONAGE SISMIQUE (classement)	INFO.COMPLEMENTAIRES	
	PRESCRIT	*Prescrit dont application passée par anticipation	APPROUVE	Travaux obligatoires		PRESCRIT	APPROUVE	PRESCRIT	APPROUVE	Travaux obligatoires		Arrêtés CAT.NAT.	Arrêtés CAT.TECH.
SAINT JEAN SUR COUESNON	non	non	non	non	-	non	non	non	non	-	zone 2 (faible)	oui	non
SAINT JEAN SUR VILAINE	non	non	23/07/2007	non	PPRI-VAM (8)	non	non	non	non	-	zone 2 (faible)	oui	non
SAINT JOUAN DES GUERETS	non	non	non	non	-	non	non	non	non	-	zone 2 (faible)	oui	non
SAINT GONLAY	non	non	non	non	-	non	non	non	non	-	zone 2 (faible)	oui	non
SAINT HILAIRE DES LANDES	non	non	non	non	-	non	non	non	non	-	zone 2 (faible)	oui	non
SAINT JUST	non	non	non	non	-	non	non	non	non	-	zone 2 (faible)	oui	non
SAINT LEGER DES PRES	non	non	non	non	-	non	non	non	non	-	zone 2 (faible)	oui	non
SAINT LUNAIRE	non	non	non	non	-	non	non	non	non	-	zone 2 (faible)	oui	non
SAINT MALO	08/04/2010	non	non		PPRSM-SM (1)	non	non	non	non	-	zone 2 (faible)	oui	non
SAINT MALO DE PHILY	non	non	29/04/2005	non	PPRI-MV (9)	non	non	non	non	-	zone 2 (faible)	oui	non
SAINT MALON SUR MEL	non	non	non	non	-	non	non	non	non	-	zone 2 (faible)	oui	non
SAINT MARC LE BLANC	non	non	non	non	-	non	non	non	non	-	zone 2 (faible)	oui	non
SAINT MARC SUR COUESNON	non	non	non	non	-	non	non	non	non	-	zone 2 (faible)	oui	non
SAINT MARCAN	non	non	25/08/2016	non	PPRSM-MD (22)	non	non	non	non	-	zone 2 (faible)	oui	non
SAINT MAUGAN	non	non	20/10/2005	non	PPRI-MG (19)	non	non	non	non	-	zone 2 (faible)	oui	non
SAINT MEDARD SUR ILLE	non	non	10/12/2007	non	PPRI-BR (36)	non	non	non	non	-	zone 2 (faible)	oui	non
SAINT MEEN LE GRAND	non	non	non	non	-	non	non	non	non	-	zone 2 (faible)	oui	non
SAINT MELOIR DES ONDES	non	non	25/08/2016	non	PPRSM-MD (22)	non	non	non	non	-	zone 2 (faible)	oui	non
SAINT M'HERVE	non	non	non	non	-	non	non	non	non	-	zone 2 (faible)	oui	non
SAINT M'HERVON	non	non	non	non	-	non	non	non	non	-	zone 2 (faible)	oui	non
SAINT ONEN LA CHAPELLE	non	non	non	non	-	non	non	non	non	-	zone 2 (faible)	oui	non
SAINT OUEN DES ALLEUX	non	non	non	non	-	non	non	non	non	-	zone 2 (faible)	oui	non
SAINT OUEN LA ROUERIE	non	non	non	non	-	non	non	non	non	-	zone 2 (faible)	oui	non
SAINT PERAN	non	non	non	non	-	non	non	non	non	-	zone 2 (faible)	oui	non
SAINT PERE MARC EN POULET	non	non	25/08/2016	non	PPRSM-MD (22)	non	non	non	non	-	zone 2 (faible)	oui	non
SAINT PERN	non	non	non	non	-	non	non	non	non	-	zone 2 (faible)	oui	non
SAINT PIERRE DE PLESGUEN	non	non	non	non	-	non	non	non	non	-	zone 2 (faible)	oui	non
SAINT REMY DU PLAIN	non	non	non	non	-	non	non	non	non	-	zone 2 (faible)	oui	non
SAINT SAUVEUR DES LANDES	non	non	non	non	-	non	non	non	non	-	zone 2 (faible)	oui	non
SAINT SEGLIN	non	non	non	non	-	non	non	non	non	-	zone 2 (faible)	oui	non
SAINT SENOUX	non	non	29/04/2005	non	PPRI-MV (9)	non	non	non	non	-	zone 2 (faible)	oui	non
SAINT SULIAC	non	non	non	non	-	non	non	non	non	-	zone 2 (faible)	oui	non
SAINT SULPICE DES LANDES	non	non	non	non	-	non	non	non	non	-	zone 2 (faible)	oui	non
SAINT SULPICE LA FORÊT	non	non	non	non	-	non	non	non	non	-	zone 2 (faible)	oui	non

**Annexe à l'arrêté préfectoral du 18 octobre 2016 relatif à l'information des acquéreurs et des locataires de biens immobiliers
sur les risques naturels et technologiques majeurs**

Liste des communes où s'appliquent les obligations d'information prévues aux articles I et II de l'article L.125-5 du code de l'environnement

PPRI - BR = Plan de Prévention Risques Inondations du bassin de la Vilaine en région rennaise, Ille et Illet.
PPRI - SI = Plan de Prévention Risques Inondations du bassin de la Seiche et de l'Ise.
PPRI - VAM = Plan de Prévention Risques Inondations du bassin de la Vilaine Amont.
PPRSM - MD = Plan de Prévention des Risques de Submersion Marine Marais de Dol

PPRI - MG = Plan de Prévention Risques Inondations du bassin de la Meu et du Garun.
PPRI - MV = Plan de Prévention Risques Inondations du bassin de la Moyenne Vilaine.
PPRI - VAL = Plan de Prévention Risques Inondations du bassin de la Vilaine Aval
PPRSM - MD = Plan de Prévention des Risques de Submersion Marine de St Malo

COMMUNES	PPR NATURELS inondations (PPRI) ou submersion marine (PPRSM)				PPRN CONCERNE (+ nombre de communes)	PPR MINIERES		PPR TECHNOLOGIQUES			ZONAGE SISMIQUE (classement)	INFO.COMPLEMENTAIRES	
	PRESCRIT	*Prescrit dont application passée par anticipation	APPROUVE	Travaux obligatoires		PRESCRIT	APPROUVE	PRESCRIT	APPROUVE	Travaux obligatoires		Arrêtés CAT.NAT.	Arrêtés CAT.TECH.
SAINT SYMPHORIEN	non	non	non	non	-	non	non	non	non	-	zone 2 (faible)	oui	non
SAINT THUAL	non	non	non	non	-	non	non	non	non	-	zone 2 (faible)	oui	non
SAINT THURIAL	non	non	non	non	-	non	non	non	non	-	zone 2 (faible)	oui	non
SAINT UNIAC	non	non	20/10/2005	non	PPRI-MG (19)	non	non	non	non	-	zone 2 (faible)	oui	non
SAINTE ANNE SUR VILAINE	non	non	03/07/2002	non	PPRI-VAV (28)	non	non	non	non	-	zone 2 (faible)	oui	non
SAINTE COLOMBE	non	non	non	non	-	non	non	non	non	-	zone 2 (faible)	oui	non
SAINTE MARIE	non	non	03/07/2002	non	PPRI-VAV (28)	non	non	non	non	-	zone 2 (faible)	oui	non
SAULNIERES	non	non	non	non	-	non	non	non	non	-	zone 2 (faible)	oui	non
SEL DE BRETAGNE (LE)	non	non	non	non	-	non	non	non	non	-	zone 2 (faible)	oui	non
SELLE EN COGLES (LA)	non	non	non	non	-	non	non	non	non	-	zone 2 (faible)	oui	non
SELLE EN LUITRE (LA)	non	non	non	non	-	non	non	non	non	-	zone 2 (faible)	oui	non
SELLE GUERCHAISE (LA)	non	non	non	non	-	non	non	non	non	-	zone 2 (faible)	oui	non
SENS DE BRETAGNE	non	non	non	non	-	non	non	non	non	-	zone 2 (faible)	oui	non
SERVON SUR VILAINE	non	non	23/07/2007	non	PPRI-VAM (8)	non	non	non	non	-	zone 2 (faible)	oui	non
SIXT SUR AFF	non	non	non	non	-	non	non	non	non	-	zone 2 (faible)	oui	non
SOUGEAL	non	non	non	non	-	non	non	non	non	-	zone 2 (faible)	oui	non
TAILLIS	non	non	non	non	-	non	non	non	non	-	zone 2 (faible)	oui	non
TALENSAC	non	non	10/12/2007	non	PPRI-BR (36)	non	non	non	non	-	zone 2 (faible)	oui	non
TEILLAY	non	non	non	non	-	non	non	non	non	-	zone 2 (faible)	oui	non
THEIL DE BRETAGNE (LE)	non	non	non	non	-	non	non	non	non	-	zone 2 (faible)	oui	non
THORIGNE FOUILLARD	non	non	10/12/2007	non	PPRI-BR (36)	non	non	non	non	-	zone 2 (faible)	oui	non
THOURIE	non	non	non	non	-	non	non	non	non	-	zone 2 (faible)	oui	non
TIERCENT (LE)	non	non	non	non	-	non	non	non	non	-	zone 2 (faible)	oui	non
TINTENIAC	non	non	non	non	-	non	non	non	non	-	zone 2 (faible)	oui	non
TORCE	non	non	non	non	-	non	non	non	non	-	zone 2 (faible)	oui	non
TRANS LA FORËT	non	non	non	non	-	non	non	non	non	-	zone 2 (faible)	oui	non
TREFFENDEL	non	non	non	non	-	non	non	non	non	-	zone 2 (faible)	oui	non
TREMBLAY	non	non	non	non	-	non	non	non	non	-	zone 2 (faible)	oui	non
TREMEHEUC	non	non	non	non	-	non	non	non	non	-	zone 2 (faible)	oui	non
TRESBOEUF	non	non	non	non	-	non	non	non	non	-	zone 2 (faible)	oui	non
TRESSE	non	non	non	non	-	non	non	non	non	-	zone 2 (faible)	oui	non
TREVERIEN	non	non	non	non	-	non	non	non	non	-	zone 2 (faible)	oui	non
TRIMER	non	non	non	non	-	non	non	non	non	-	zone 2 (faible)	oui	non
TRONCHET (LE)	non	non	non	non	-	non	non	non	non	-	zone 2 (faible)	oui	non

**Annexe à l'arrêté préfectoral du 18 octobre 2016 relatif à l'information des acquéreurs et des locataires de biens immobiliers
sur les risques naturels et technologiques majeurs**

Liste des communes où s'appliquent les obligations d'information prévues aux articles I et II de l'article L.125-5 du code de l'environnement

PPRI - BR = Plan de Prévention Risques Inondations du bassin de la Vilaine en région rennaise, Ille et Illet.

PPRI - SI = Plan de Prévention Risques Inondations du bassin de la Seiche et de l'Isère.

PPRI - VAM = Plan de Prévention Risques Inondations du bassin de la Vilaine Amont.

PPRSM - MD = Plan de Prévention des Risques de Submersion Marine Marais de Dol

PPRI - MG = Plan de Prévention Risques Inondations du bassin de la Meu et du Garun.

PPRI - MV = Plan de Prévention Risques Inondations du bassin de la Moyenne Vilaine.

PPRI - VAL = Plan de Prévention Risques Inondations du bassin de la Vilaine Aval

PPRSM - MD = Plan de Prévention des Risques de Submersion Marine de St Malo

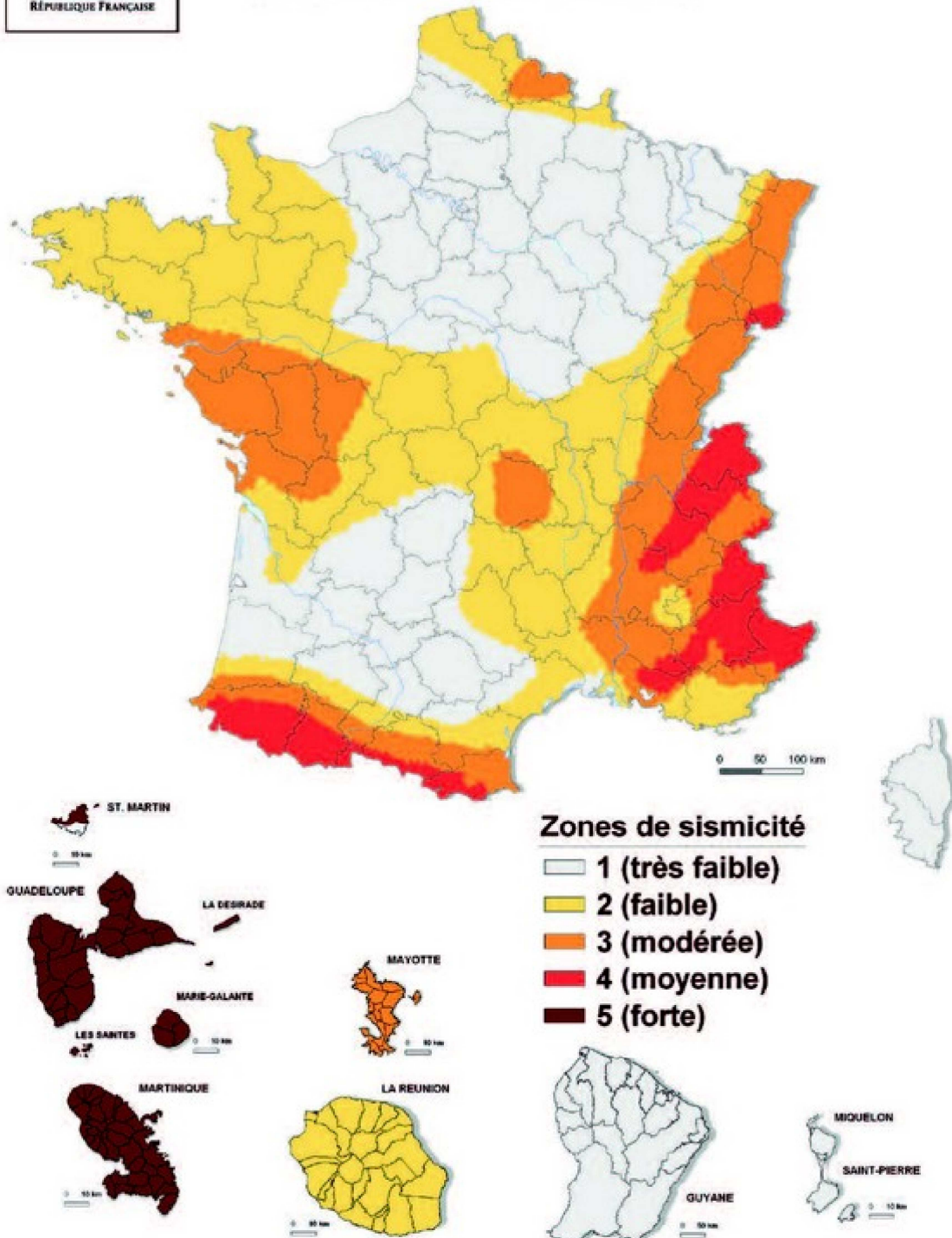
COMMUNES	PPR NATURELS inondations (PPRI) ou submersion marine (PPRSM)				PPRN CONCERNE (+ nombre de communes)	PPR MINIERES		PPR TECHNOLOGIQUES			ZONAGE SISMIQUE (classement)	INFO.COMPLEMENTAIRES	
	PRESCRIT	*Prescrit dont application passée par anticipation	APPROUVE	Travaux obligatoires		PRESCRIT	APPROUVE	PRESCRIT	APPROUVE	Travaux obligatoires		Arrêtés CAT.NAT.	Arrêtés CAT.TECH.
VAL D'IZE	non	non	non	non	-	non	non	non	non	-	zone 2 (faible)	oui	non
VENDEL	non	non	non	non	-	non	non	non	non	-	zone 2 (faible)	oui	non
VERGEAL	non	non	non	non	-	non	non	non	non	-	zone 2 (faible)	oui	non
VERGER (LE)	non	non	10/12/2007	non	PPRI-BR (36)	non	non	non	non	-	zone 2 (faible)	oui	non
VERN SUR SEICHE	non	non	10/12/2007	non	PPRI-BR (36)	non	non	non	22/11/2013	oui	zone 2 (faible)	oui	non
VEZIN LE COQUET	non	non	10/12/2007	non	PPRI-BR (36)	non	non	non	non	-	zone 2 (faible)	oui	non
VIEUX VIEL	non	non	non	non	-	non	non	non	non	-	zone 2 (faible)	oui	non
VIEUX VY SUR COUESNON	non	non	non	non	-	non	non	non	non	-	zone 2 (faible)	oui	non
VIGNOC	non	non	non	non	-	non	non	non	non	-	zone 2 (faible)	oui	non
VILLAMEE	non	non	non	non	-	non	non	non	non	-	zone 2 (faible)	oui	non
VILLE ES NONAIS	non	non	non	non	-	non	non	non	non	-	zone 2 (faible)	oui	non
VISSEICHE	non	non	12/08/2008	non	PPRI-SI (21)	non	non	non	non	-	zone 2 (faible)	oui	non
VITRE	non	non	23/07/2007	non	PPRI-VAM (8)	non	non	non	non	-	zone 2 (faible)	oui	non
VIVIER SUR MER (LE)	non	non	25/08/2016	non	PPRSM-MD (22)	non	non	non	non	-	zone 2 (faible)	oui	non



Zonage sismique de la France

en vigueur depuis le 1^{er} mai 2011

(art. D. 563-8-1 du code de l'environnement)



Ministère de l'Écologie, du
Développement et de
l'Aménagement durables

DIRECTION
DEPARTEMENTALE DE
L'ÉQUIPEMENT –
ILLE ET VILAINE



Liberté • Égalité • Fraternité

RÉPUBLIQUE FRANÇAISE

PREFECTURE D'ILLE
ET VILAINE

Direction Régionale
de l'Environnement
Bretagne

Plan de Prévention des Risques d'inondation du bassin de la Vilaine en région rennaise, Ille et Illet

Cartographie réglementaire

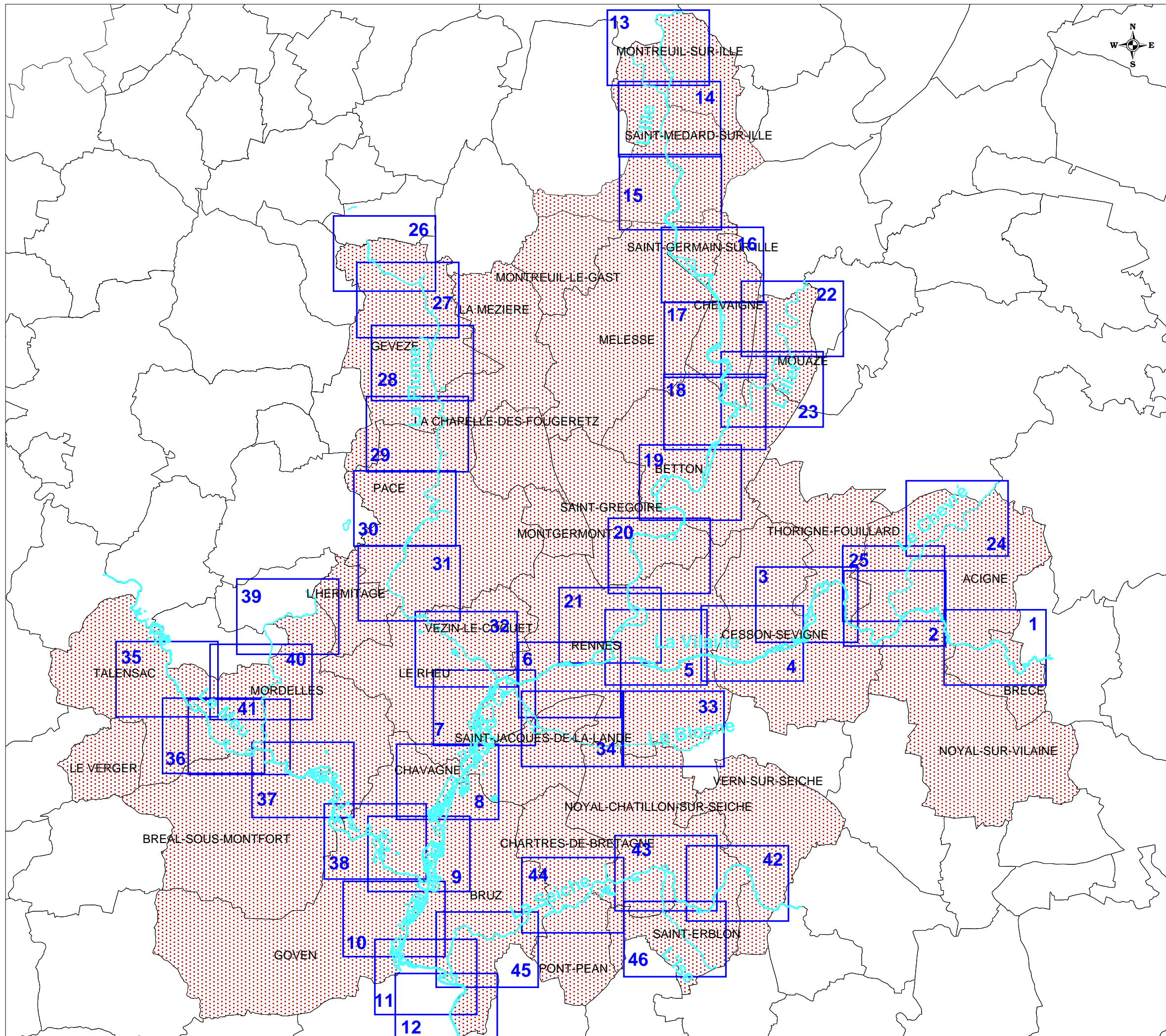
DOCUMENT DEFINITIF

NOVEMBRE 2007

2EMA

12 rue Laplace
14 000 CAEN
Tel : 02 31 52 04 20
Fax : 02 31 52 04 30
infos@2ema.com





<p>Plan de Prévention des Risques d'inondation du bassin de la Vilaine en région rennaise, Ille et Illet</p>	
<p>Carte d'assemblage</p>	
<p>Document définitif</p>	<p>Novembre 2007</p>
 <p>12 rue Laplace 14 000 CAEN</p>	 <p>Liberté • Égalité • Fraternité RÉPUBLIQUE FRANÇAISE ministère de l'Écologie du Développement et de l'Aménagement durables</p>

Les cotes indiquées sont exprimées
en mètres NGF IGN 69

Plan de Prévention des Risques d'inondation du bassin de la Vilaine en région rennaise, Ile et Illet

Carte réglementaire Document définitif Feuille n° 3/46

Préfecture d'Ille et Vilaine



12 rue Laplace
14 000 CAEN



Liberté • Égalité • Fraternité
RÉPUBLIQUE FRANÇAISE


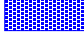





ministère de l'Écologie
du Développement
et de l'Aménagement
durables

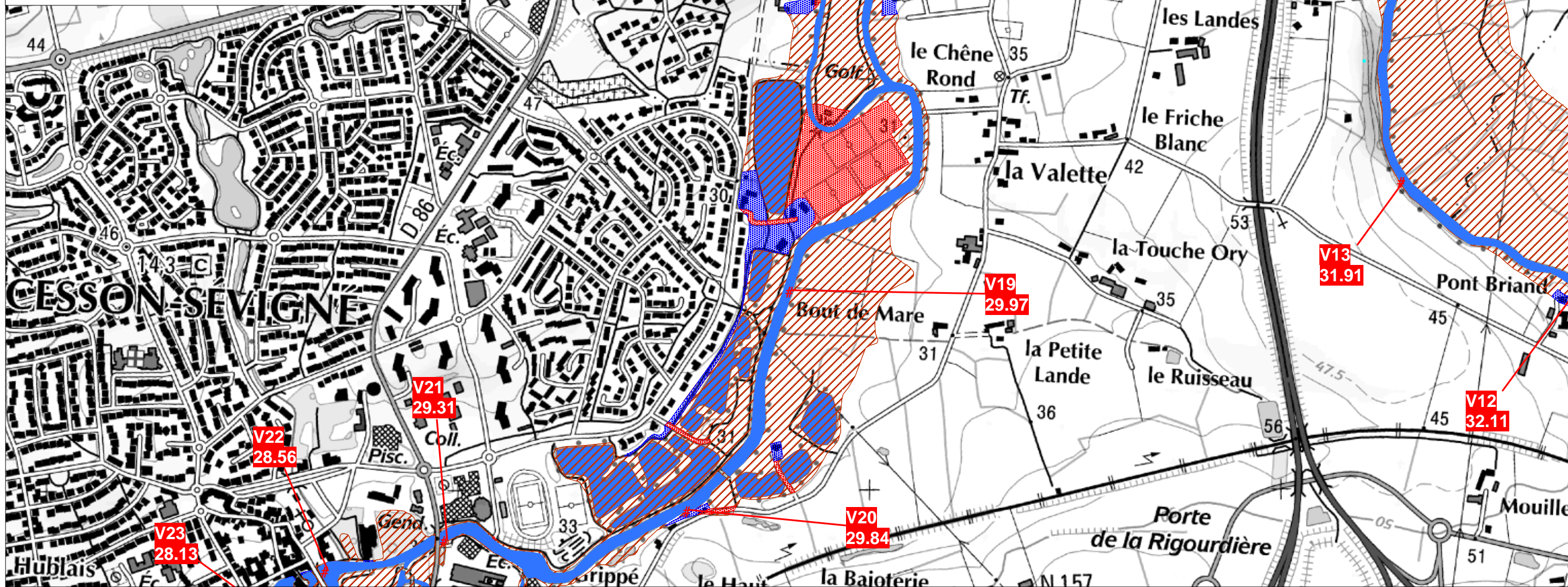
Novembre 2007

La Vilaine

Echelle : 1/10 000

Convention IGN 41/99

-  Zone rouge
-  Zone bleue
-  Zone rouge tramé
-  Zone rouge croisillon
-  Zone bleue croisillon
-  Limite de prescription du PPRi
-  Cote de référence (cote crue centennale + 30 cm)



Plan de Prévention des Risques d'inondation du bassin de la Vilaine en région rennaise, Ille et Vilaine

Carte réglementaire Document définitif Feuille n° 4/46

Préfecture d'Ille et Vilaine



12 rue Laplace
14 000 CAEN




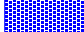





Liberté • Égalité • Fraternité
RÉPUBLIQUE FRANÇAISE
ministère de l'Écologie
du Développement
et de l'Aménagement
durables

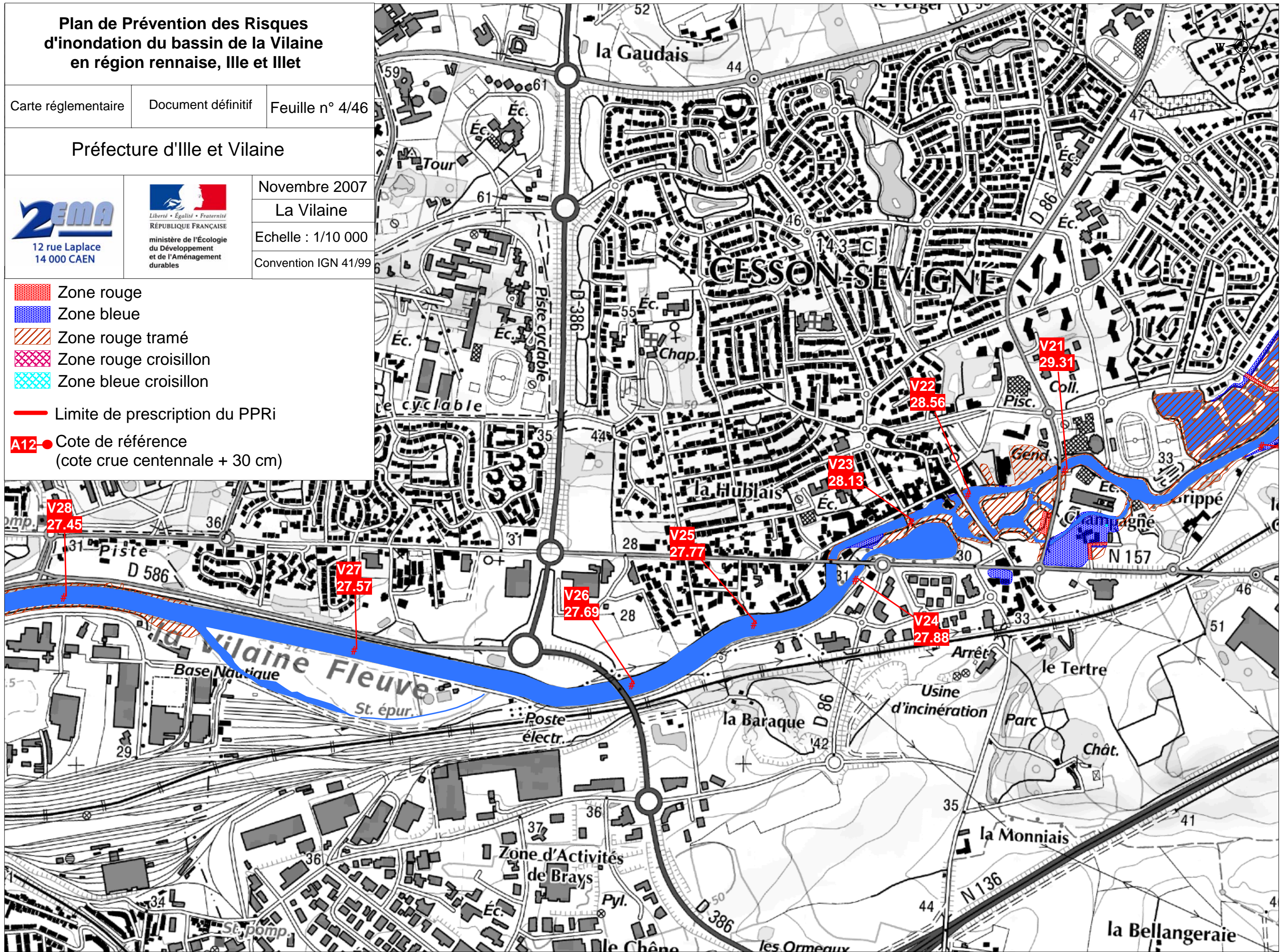
Novembre 2007

La Vilaine

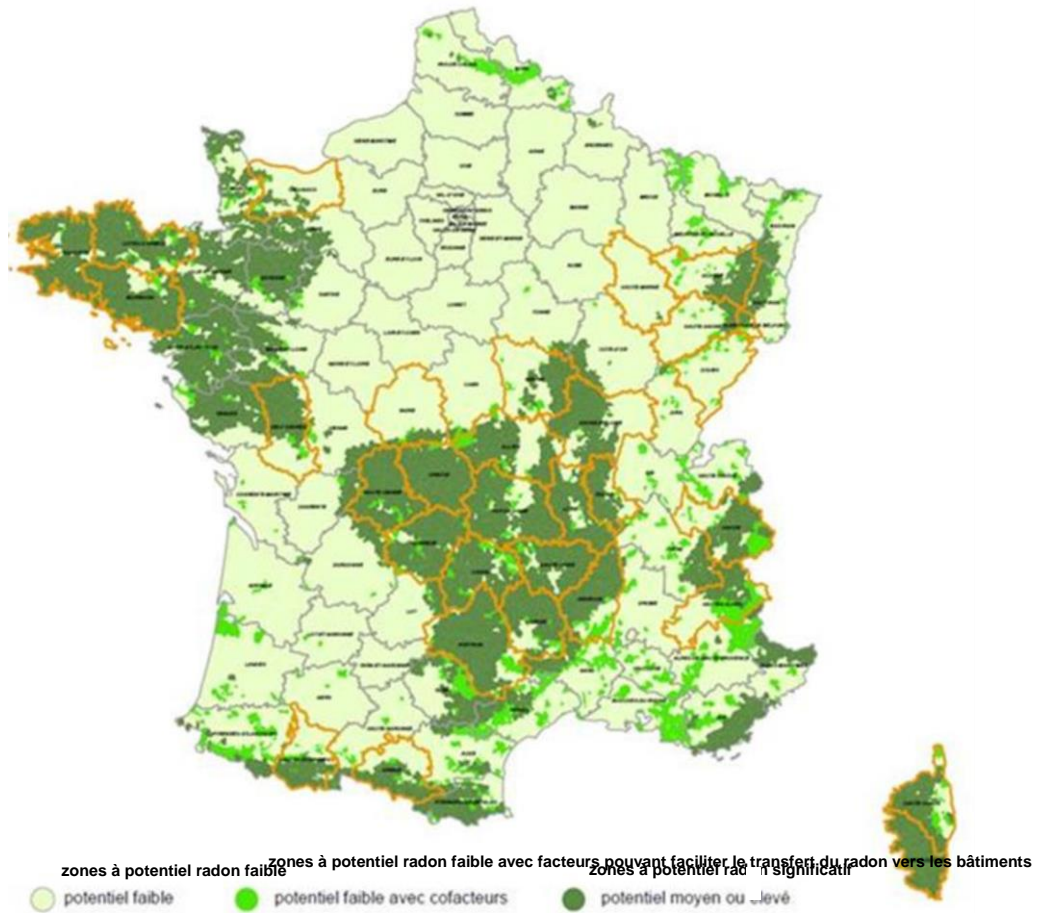
Echelle : 1/10 000

Convention IGN 41/99

-  Zone rouge
-  Zone bleue
-  Zone rouge tramé
-  Zone rouge croisillon
-  Zone bleue croisillon
-  Limite de prescription du PPRi
-  A12 ● Cote de référence
(cote crue centennale + 30 cm)

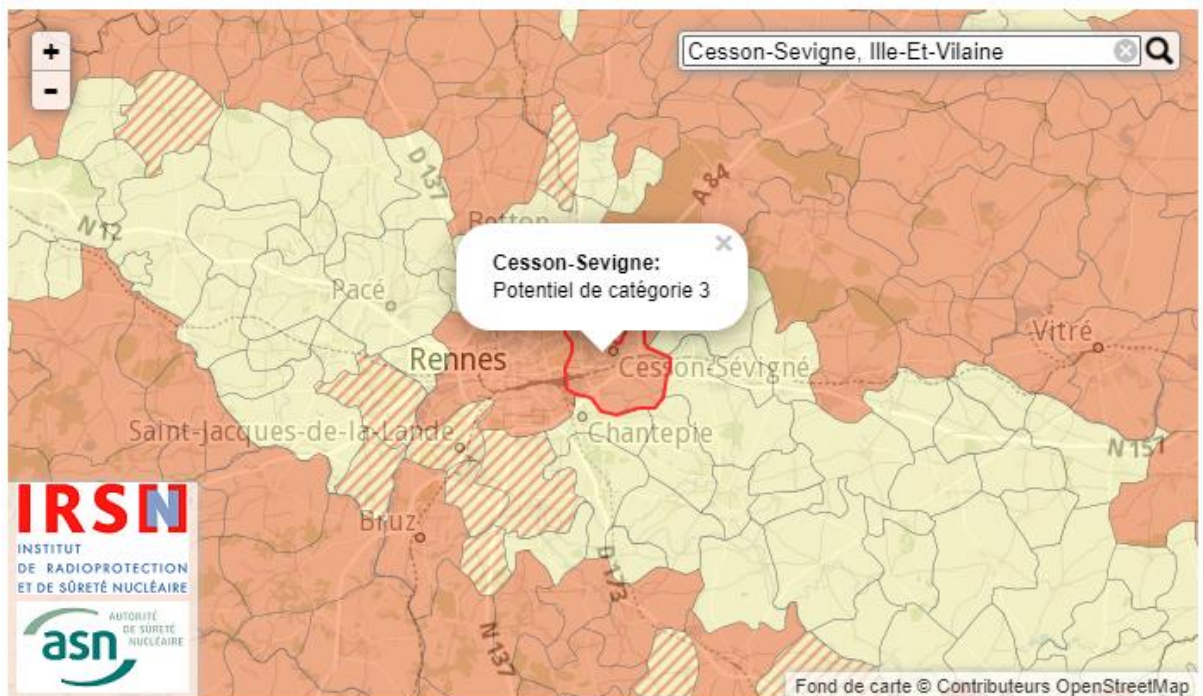


Information des acquéreurs et des locataires sur le risque radon



Exemple de la carte des zones à potentiel radon des sols pour la France métropolitaine

Le potentiel radon des sols de **CESSON-SEVIGNE (35510)** est **significatif (zone 3)**



Qu'est-ce que le radon ?

Le radon est un gaz radioactif naturel inodore, incolore et inerte chimiquement. Il est issu de la désintégration de l'uranium et du radium présents dans le sol et les roches.

Le radon est présent partout : dans l'air, le sol, l'eau avec une concentration très variable d'un lieu à l'autre suivant de nombreux facteurs : pression, température, porosité, ventilation...

Dans l'air extérieur, le radon se dilue rapidement et sa concentration moyenne reste généralement très faible. Par contre, dans les espaces clos comme les bâtiments, il peut s'accumuler et atteindre parfois des concentrations élevées.

Les zones les plus concernées par des niveaux élevés de radon dans les bâtiments sont celles ayant des formations géologiques naturellement riches en uranium (sous-sols granitiques et volcaniques).

La concentration en radon se mesure en becquerel par mètre cube d'air (Bq/m³) et le niveau moyen de radon dans l'habitat français est inférieur à 100 Bq/m³. Il existe néanmoins d'importantes disparités liées aux caractéristiques du sol, mais aussi du bâtiment et de sa ventilation. La concentration varie également selon les habitudes de ses occupants en matière d'aération et de chauffage.

Quel est le risque pour la santé ?

Le radon est classé comme cancérigène certain pour le poumon depuis 1987 (Centre international de recherche sur le cancer de l'OMS). En effet, le radon crée, en se désintégrant, des descendants solides radioactifs (polonium, bismuth, plomb) qui peuvent se fixer sur les aérosols de l'air et, une fois inhalés, se déposer le long des voies respiratoires en provoquant leur irradiation.

À long terme, l'inhalation du radon conduit à augmenter le risque de développer un cancer du poumon. Cette augmentation est proportionnelle à l'exposition cumulée tout au long de sa vie.

En France, le radon est la seconde cause de cancer du poumon, après le tabac, et on estime qu'environ 3000 décès par an lui sont imputables. Qui plus est, pour une même exposition au radon, le risque de développer un cancer du poumon est environ 20 fois plus élevé pour un fumeur que pour un non-fumeur.

Comment connaître l'exposition au radon dans son habitation ?

Le seul moyen de connaître son niveau d'exposition au radon est de le mesurer grâce à des détecteurs (dosimètres radon) pendant au moins de 2 mois en période de chauffe (mi-septembre à fin avril) dans les pièces aux niveaux les plus bas occupés (séjour et chambre de préférence). En effet, le radon provenant principalement des sols sous les bâtiments, les expositions les plus élevées se situent généralement dans les lieux de vie les plus proches du sol.

Les détecteurs sont commercialisés et analysés par des laboratoires spécialisés (renseignements disponibles sur les sites internet mentionnés dans les contacts utiles ci-dessous). Des détecteurs peuvent également être mis à disposition ponctuellement lors de campagnes de prévention (renseignements auprès de sa commune, de l'Agence Régionale de Santé (ARS) ou de la Direction Régionale de l'Environnement, de l'Aménagement et du Logement (DREAL)).

Il est recommandé d'avoir un niveau de radon dans son logement inférieur au niveau de référence fixé à 300 Bq/m³, et plus généralement, le plus bas raisonnablement possible.

Comment réduire l'exposition au radon dans son habitation ?

Des solutions techniques existent pour réduire la concentration en radon dans son habitation :

- ✓ Aérer quotidiennement son domicile par l'ouverture des fenêtres au moins 10 minutes par jour ;
- ✓ Ne pas obstruer les entrées et les sorties d'air, quand elles existent, et les nettoyer régulièrement ;
- ✓ Veiller à l'entretien régulier du système de ventilation, quand il existe, et à changer les filtres régulièrement.

Les travaux d'aménagement suivants permettent également de réduire la concentration en radon dans son habitation :

- ✓ Assurer l'étanchéité de l'interface entre le bâtiment et le sol vis-à-vis du passage du radon (fissures, joints sol/mur, passages des réseaux) ;
- ✓ Améliorer, rétablir ou mettre en œuvre une ventilation naturelle ou mécanique dans le soubassement de son domicile.

Les solutions techniques sont à choisir et à adapter à son bâtiment. Aussi, il est conseillé de faire appel à des professionnels du bâtiment qui pourront réaliser un diagnostic de la situation et aider à choisir les solutions les plus adaptées. Une fois ces solutions mises en œuvre, il est recommandé de vérifier leur efficacité en réalisant de nouvelles mesures de radon.

Le potentiel radon des sols

Le potentiel radon des sols représente la capacité du sol à émettre du radon. Il prend en compte la richesse en uranium et radium présents dans les roches du sous-sol, la porosité du sol ainsi que plusieurs facteurs géologiques particuliers pouvant favoriser la remontée du radon vers la surface comme les failles, les cavités souterraines, les zones minières...

Il ne permet pas de connaître la concentration dans son habitation et donc son exposition réelle au radon qui dépend aussi de la qualité de la construction et de son mode de vie. Il permet toutefois d'émettre certaines recommandations selon son intensité.

Recommandations pour une commune à potentiel radon significatif (zone 3)

Il est recommandé de procéder au mesurage du radon dans son logement dans des pièces aux niveaux les plus bas occupés. Le nombre de détecteurs à placer dépend de la surface du bâtiment, avec a minima deux détecteurs à positionner de préférence dans le séjour et une chambre.

Si les **résultats sont inférieurs au niveau de référence de 300 Bq/m³**, aucune action particulière n'apparaît aujourd'hui nécessaire, à l'exception des bonnes pratiques en termes de qualité de l'air intérieur de son logement (aération quotidienne de son logement par ouverture des fenêtres au moins dix minutes par jour, pas d'obstruction des systèmes de ventilation...).

Si les **résultats dépassent légèrement le niveau de référence**, il est recommandé de mettre en œuvre des solutions techniques pour réduire l'exposition au radon dans son habitation. De nouvelles mesures sont à réaliser à l'issue de la réalisation des travaux pour vérifier leur efficacité.

Si les **résultats dépassent fortement le niveau de référence** (> 1000 Bq/m³), il est fortement recommandé de mettre en œuvre des solutions techniques pour réduire l'exposition au radon dans son habitation. Les solutions sont à choisir et à adapter au bâtiment. Aussi, il est conseillé de faire appel à des professionnels du bâtiment qui pourront réaliser un diagnostic de la situation et aider à choisir les solutions les plus adaptées. Ces solutions peuvent être mises en œuvre progressivement en fonction des difficultés de réalisation ou de leur coût. À l'issue des travaux, il convient de réaliser de nouvelles mesures de radon pour vérifier leur efficacité.

Quel que soit le niveau de radon mesuré dans son logement, si des travaux de rénovation énergétique sont engagés (changement des fenêtres...), il convient de s'assurer du maintien d'un taux de renouvellement de l'air suffisant et d'aérer quotidiennement son logement par ouverture des fenêtres au moins dix minutes par jour. De nouvelles mesures de radon sont également conseillées pour connaître l'évolution de sa situation.

Pour en savoir plus – contacts utiles

Ministère de la transition écologique et solidaire : www.georisques.gouv.fr

Ministère des solidarités et de la santé : www.solidarites-sante.gouv.fr/sante-et-environnement/batiments/article/radon

Ministère de la cohésion des territoires et des relations avec les collectivités territoriales : www.cohesion-territoires.gouv.fr/radon

Au niveau régional :

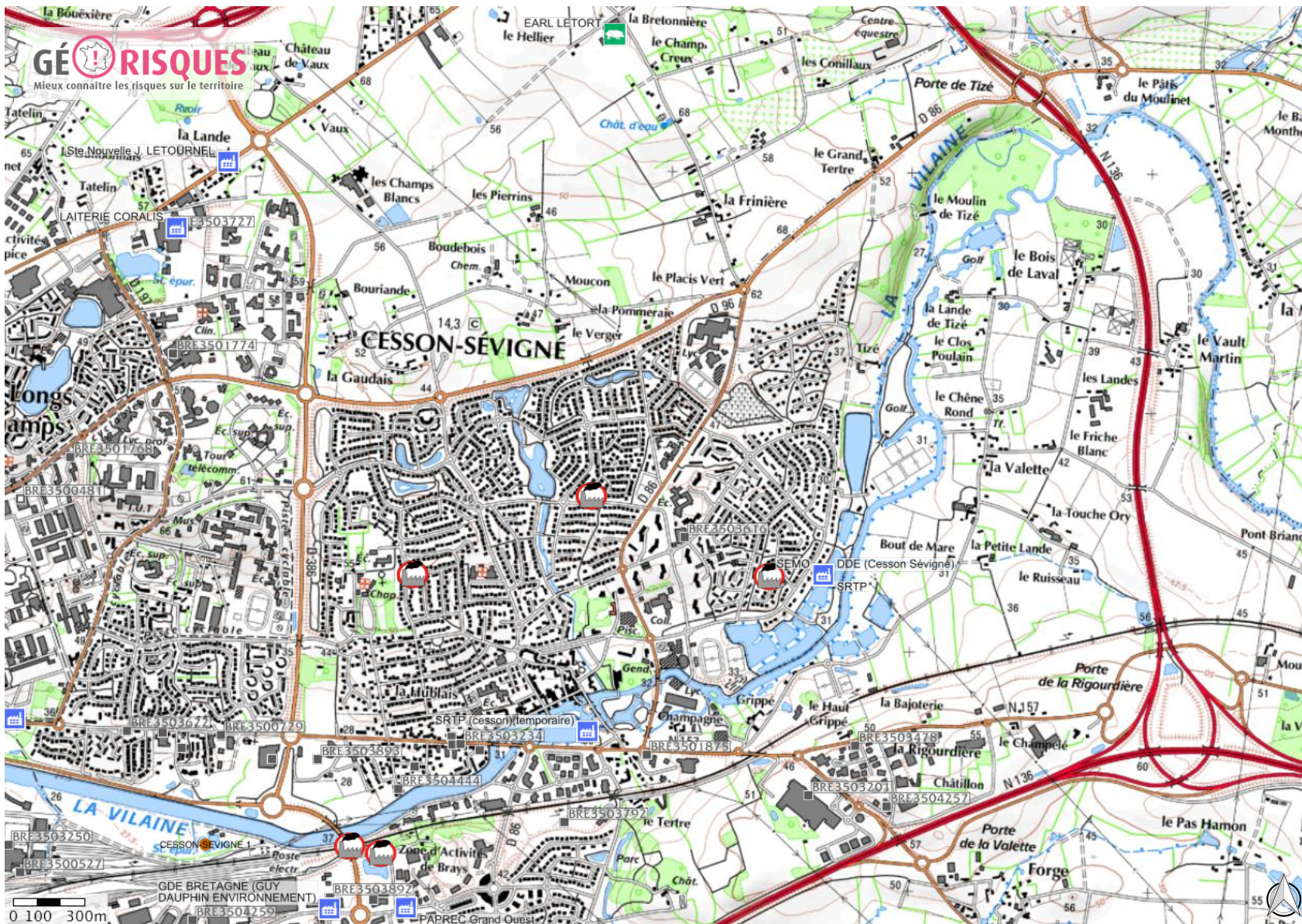
ARS (santé, environnement) : www.ars.sante.fr

DREAL (logement) : www.developpement-durable.gouv.fr/Liste-des-21-DREAL

Informations sur le radon :

Institut de radioprotection et de sûreté nucléaire (risque, mesure) : www.irsn.fr/radon

Centre scientifique et technique du bâtiment (solutions techniques) : extranet.cstb.fr/sites/radon/



1 : 50 000



Anciens sites industriels et activités de service (BASIAS) - Adresse des sites

□ Sites Basias (XY de l'adresse c

Anciens sites industriels et activités de service (BASIAS) - Centre des sites

■ Sites Basias (XY du centre du

Canalisations de transport de matières dangereuses : Gaz, Hydrocarbures, Produits chimiques

- Produits chimiques
- Hydrocarbures
- Gaz naturel

Etablissements déclarants des rejets et transferts de polluants

● Etablissements Pollueurs

Installations classées pour la protection de l'environnement

Installations classées (Grande échelle)



Usine Seveso



Usine non Seveso



Elevage de bovin



Elevage de volaille



Elevage de porc



Carrière

Installations nucléaires de base (INB)



Centrale nucléaire de production



Autre installation nucléaire

Sites et sols pollués BASOL



Sites pollués BASOL, coordonnées



Sites pollués BASOL, point sur la carte

Système de Traitement des Eaux Usées



Système de Traitement des Eaux Usées