

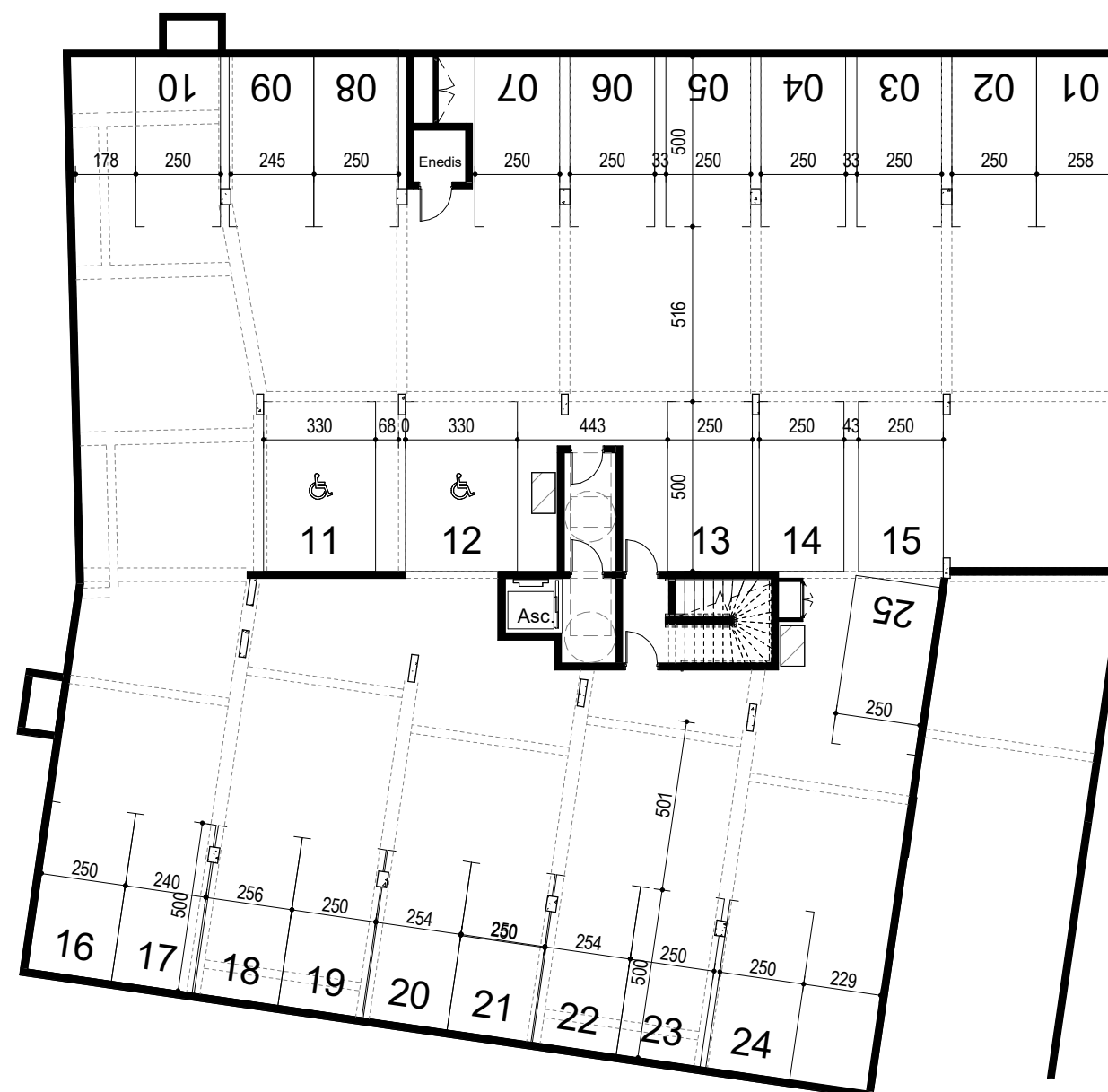
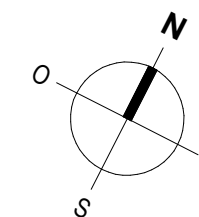
# PLAN DE VENTE



135 Rue de Bègles 33800 Bordeaux

## Bâtiment

### Niveau : Sous-sol



← Accès sous-sol

#### Légende

--- Poutre  
Passage libre sous poutre : 2m minimum

Date de Mise à jour : 07/07/2023

# REALITES



Nota 1: Le présent plan est établi sur la base du dossier de permis de construire et pourra subir des adaptations dimensionnelles, techniques et d'organisation afin de répondre aux contraintes induites par les études détaillées d'exécution.  
Nota 2: Les poutres, poteaux, soffites, canalisations et faux plafonds n'apparaissent pas systématiquement sur le présent plan. Les surfaces ainsi que l'emplacement des équipements et le mobilier sont mentionnés à titre indicatif. Les plantations éventuelles ne sont pas contractuelles.  
Nota 3: Les surfaces des placards sont comprises dans la surface des pièces où ils se situent.  
Nota 4: L'implantation des meubles évier et autres éléments de cuisine des T3, T4 et T5 de l'opération est indicative, et permet de visualiser le positionnement des arrivées et évacuations d'eau à la livraison du logement.