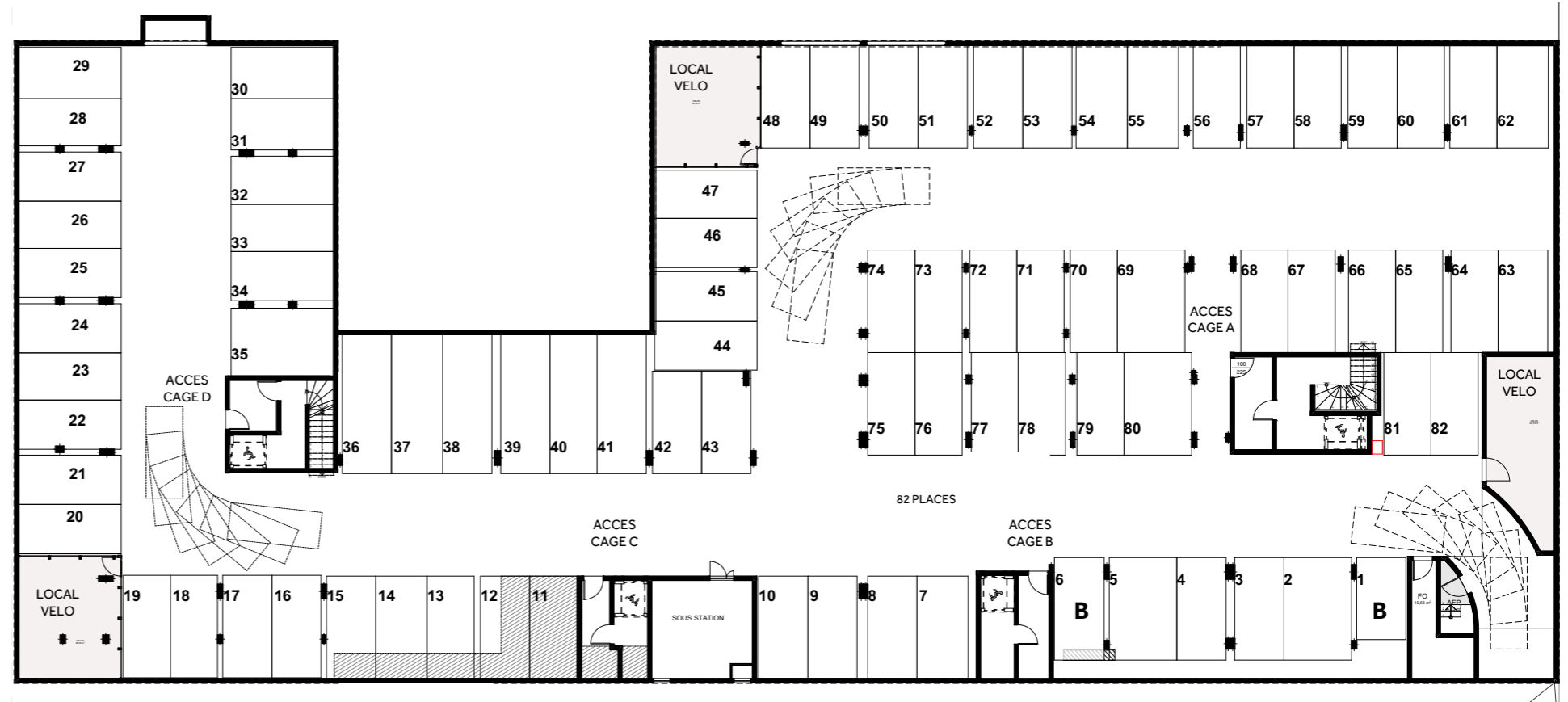


# L'ARIANE



PLAN DU R-1 SYNOPTIQUE



## ARCHITECTE

**D&A**  
 D&A  
 10 villa Nieuport  
 75013 PARIS

0 1 2 3 4 5 6 7

04/12/2020 - Indice 1

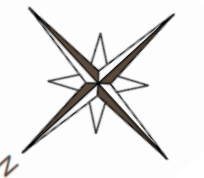
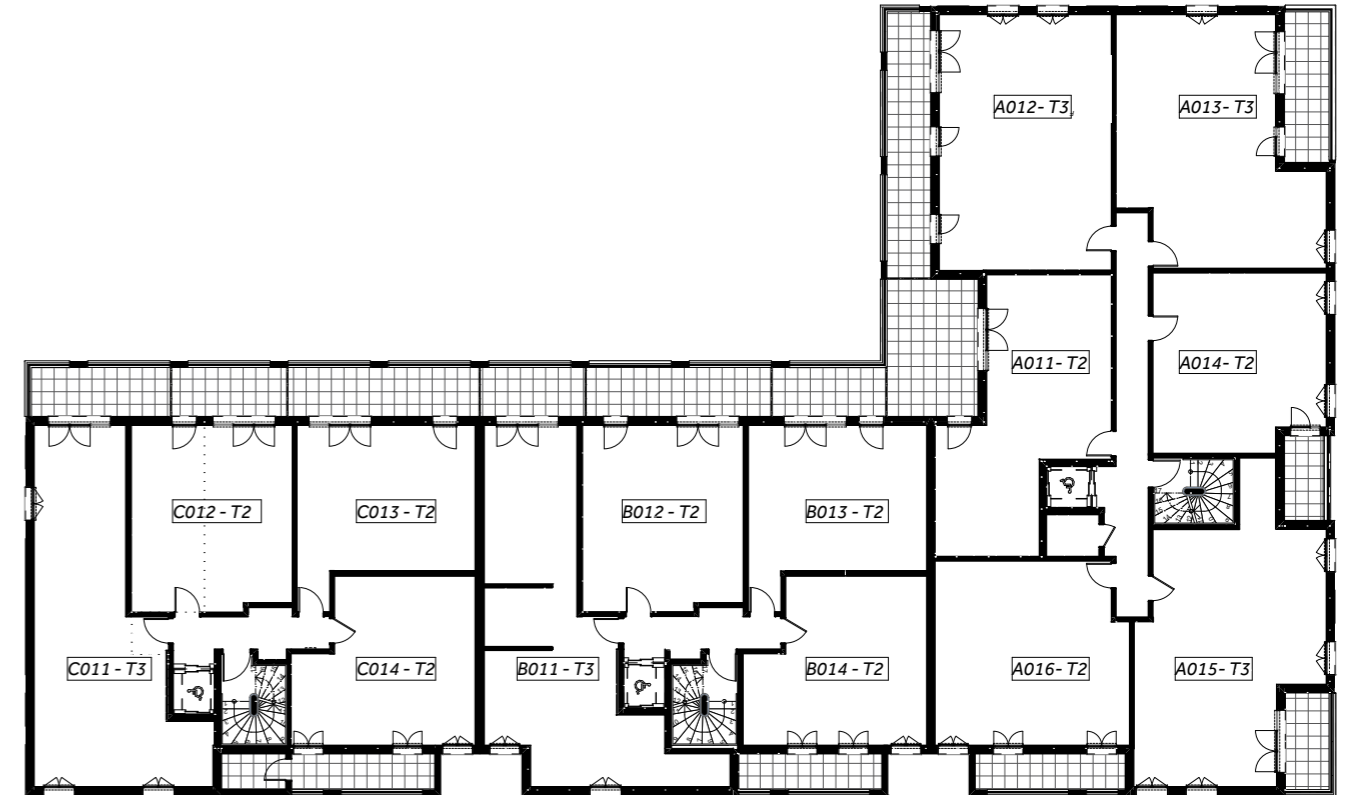
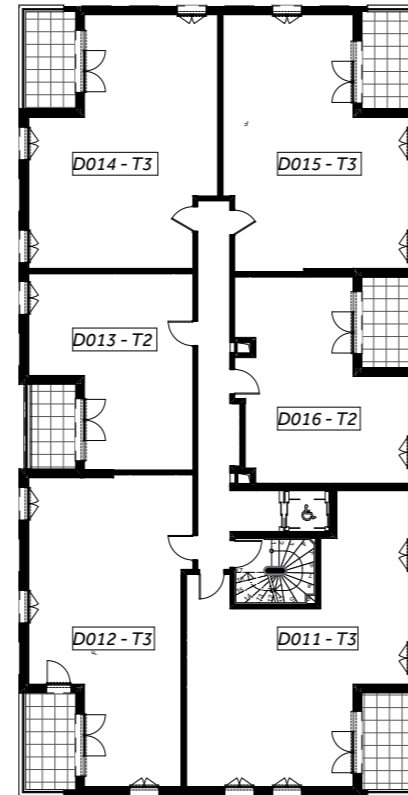
**NOTA :** Tout en conservant les caractéristiques essentielles du plan, la société URBIS Réalisations se réserve le droit d'apporter des modifications à ce plan en fonction des nécessités techniques de réalisation, tant en ce qui concerne les dimensions libres, que l'équipement. Les surfaces et hauteurs sous-plafond indiquées sont approximatives. Les retombées, soffites, faux-plafonds, la dimension des gaines techniques ainsi que l'emplacement des équipements sont figurés à titre indicatif et sont susceptibles d'évoluer en situation, en nombres et en dimensions.



# L'ARIANE



PLAN DU R+1  
SYNOPTIQUE



## ARCHITECTE

**D&A**  
D&A  
10 villa Nieuport  
75013 PARIS

12/03/2021 - Indice 2

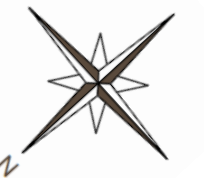
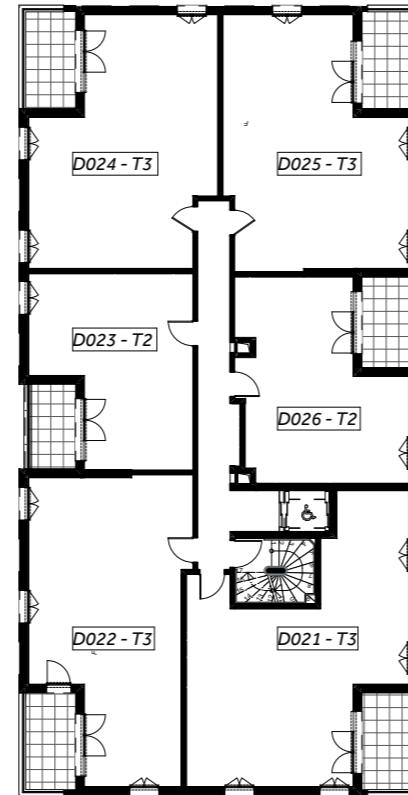
NOTA : Tout en conservant les caractéristiques essentielles du plan, la société URBIS Réalisations se réserve le droit d'apporter des modifications à ce plan en fonction des nécessités techniques de réalisation, tant en ce qui concerne les dimensions libres, que l'équipement. Les surfaces et hauteurs sous-plafond indiquées sont approximatives. Les retombées, soffites, faux-plafonds, la dimension des gaines techniques ainsi que l'emplacement des équipements sont figurés à titre indicatif et sont susceptibles d'évoluer en situation, en nombres et en dimensions.



# L'ARIANE



PLAN DU R+2  
SYNOPTIQUE



## ARCHITECTE

**D&A**  
D&A  
10 villa Nieuport  
75013 PARIS

12/03/2021 - Indice 2

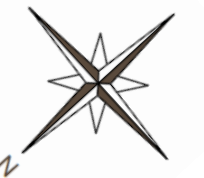
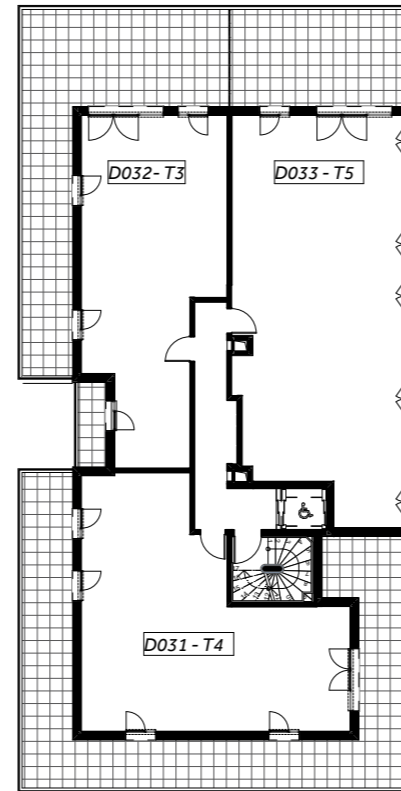
NOTA : Tout en conservant les caractéristiques essentielles du plan, la société URBIS Réalisations se réserve le droit d'apporter des modifications à ce plan en fonction des nécessités techniques de réalisation, tant en ce qui concerne les dimensions libres, que l'équipement. Les surfaces et hauteurs sous-plafond indiquées sont approximatives. Les retombées, soffites, faux-plafonds, la dimension des gaines techniques ainsi que l'emplacement des équipements sont figurés à titre indicatif et sont susceptibles d'évoluer en situation, en nombres et en dimensions.



# L'ARIANE



PLAN DU R+3  
SYNOPTIQUE



## ARCHITECTE

**D&A**  
D&A  
10 villa Nieuport  
75013 PARIS

12/03/2021 - Indice 2

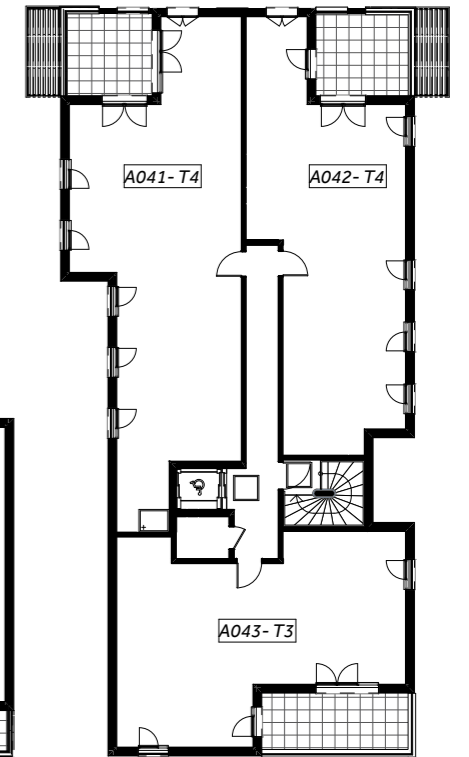
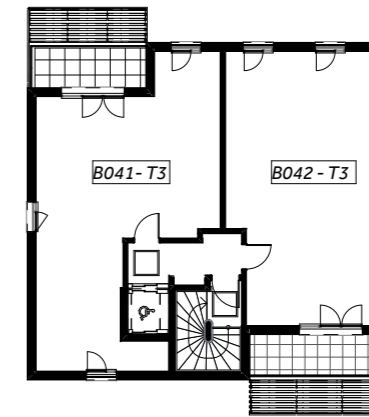
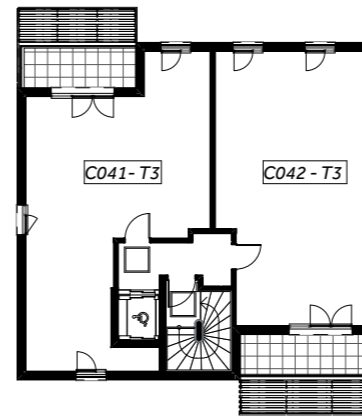
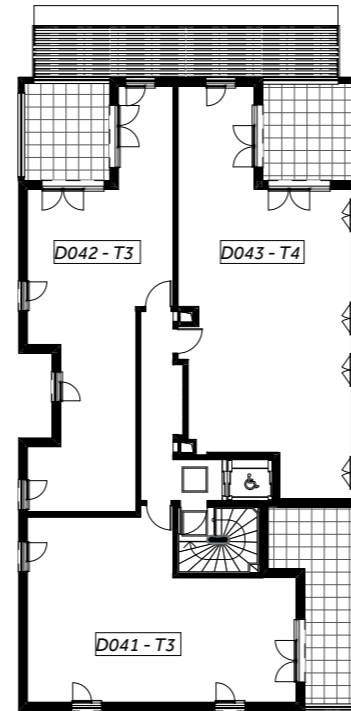
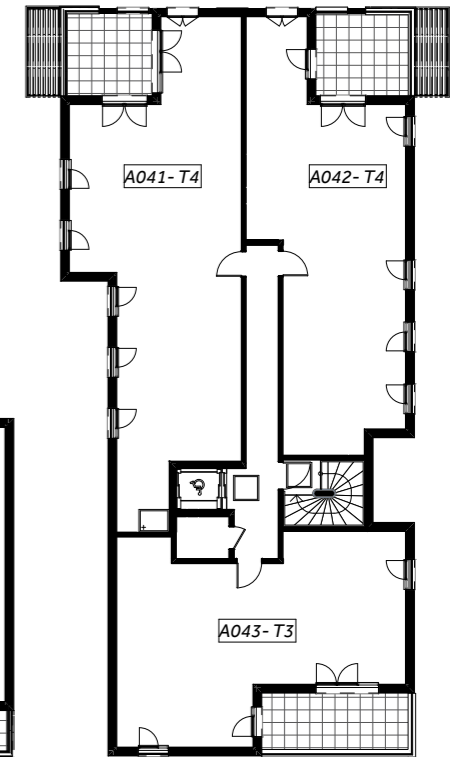
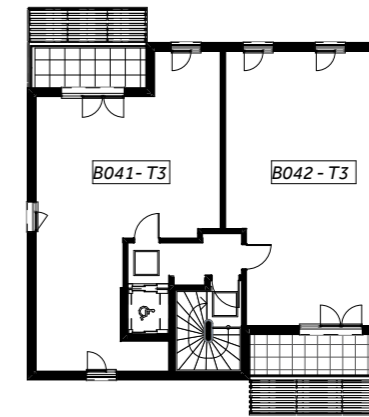
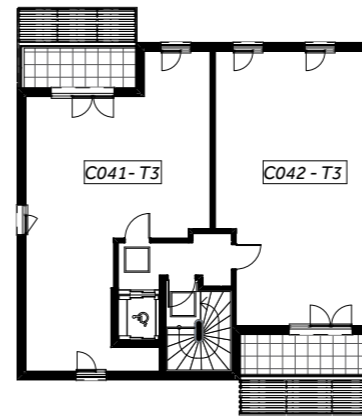
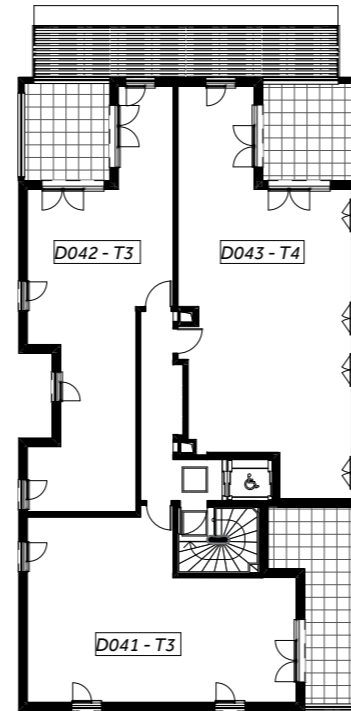
NOTA : Tout en conservant les caractéristiques essentielles du plan, la société URBIS Réalisations se réserve le droit d'apporter des modifications à ce plan en fonction des nécessités techniques de réalisation, tant en ce qui concerne les dimensions libres, que l'équipement. Les surfaces et hauteurs sous-plafond indiquées sont approximatives. Les retombées, soffites, faux-plafonds, la dimension des gaines techniques ainsi que l'emplacement des équipements sont figurés à titre indicatif et sont susceptibles d'évoluer en situation, en nombres et en dimensions.



# L'ARIANE



PLAN DU R+4  
SYNOPTIQUE



## ARCHITECTE

**D&A**  
D&A  
10 villa Nieuport  
75013 PARIS

12/03/2021 - Indice 2

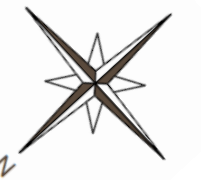
NOTA : Tout en conservant les caractéristiques essentielles du plan, la société URBIS Réalisations se réserve le droit d'apporter des modifications à ce plan en fonction des nécessités techniques de réalisation, tant en ce qui concerne les dimensions libres, que l'équipement. Les surfaces et hauteurs sous-plafond indiquées sont approximatives. Les retombées, soffites, faux-plafonds, la dimension des gaines techniques ainsi que l'emplacement des équipements sont figurés à titre indicatif et sont susceptibles d'évoluer en situation, en nombres et en dimensions.



# L'ARIANE



PLAN DU RDC  
SYNOPTIQUE



## ARCHITECTE



D&A  
10 villa Nieuport  
75013 PARIS

12/03/2021 - Indice 2

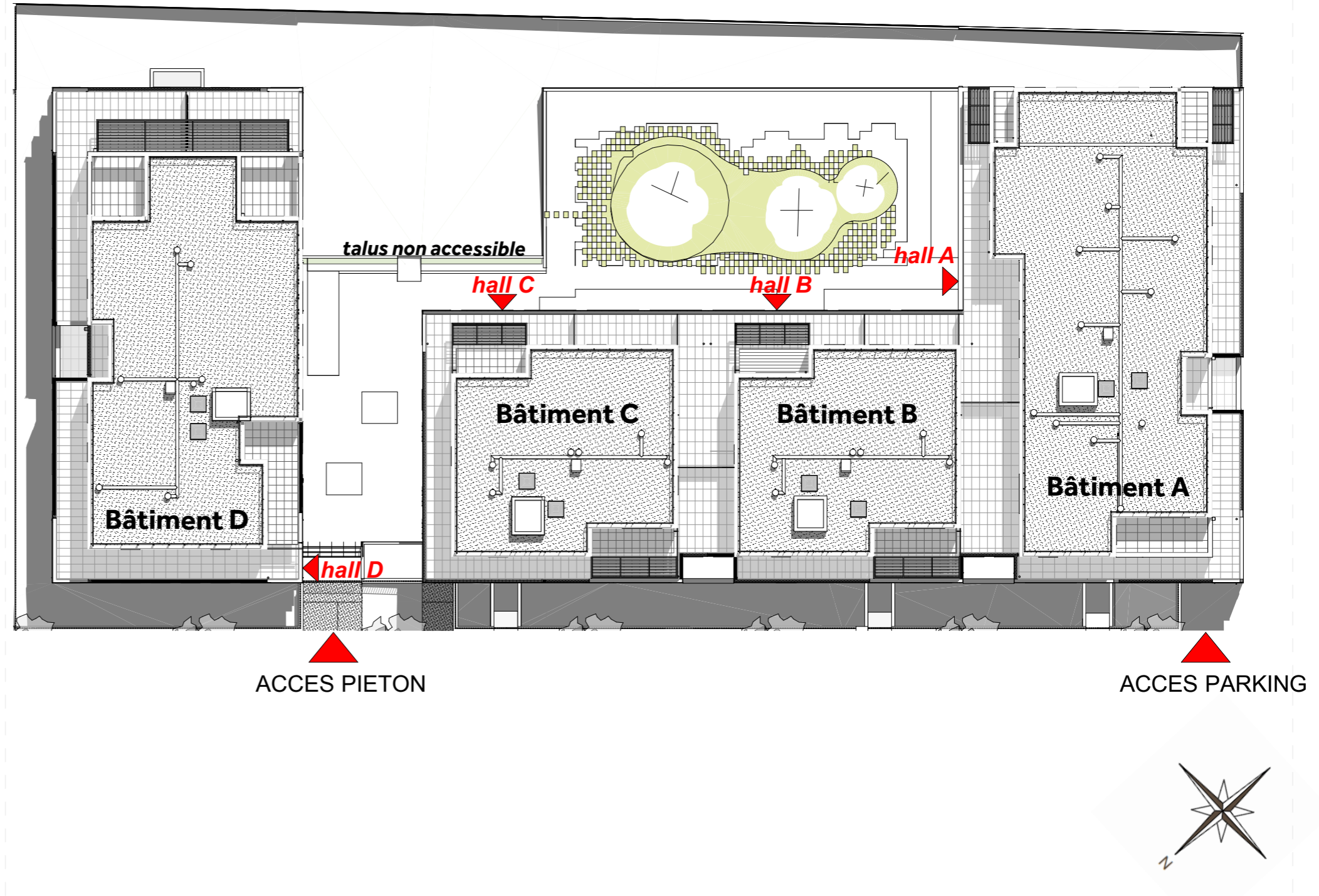
NOTA : Tout en conservant les caractéristiques essentielles du plan, la société URBIS Réalisations se réserve le droit d'apporter des modifications à ce plan en fonction des nécessités techniques de réalisation, tant en ce qui concerne les dimensions libres, que l'équipement. Les surfaces et hauteurs sous-plafond indiquées sont approximatives. Les retombées, soffites, faux-plafonds, la dimension des gaines techniques ainsi que l'emplacement des équipements sont figurés à titre indicatif et sont susceptibles d'évoluer en situation, en nombres et en dimensions.



# L'ARIANE



PLAN MASSE SYNOPTIQUE



## ARCHITECTE

**D&A**  
D&A  
10 villa Nieupart  
75013 PARIS

04/12/2020 - Indice 1

NOTA : Tout en conservant les caractéristiques essentielles du plan, la société URBIS Réalisations se réserve le droit d'apporter des modifications à ce plan en fonction des nécessités techniques de réalisation, tant en ce qui concerne les dimensions libres, que l'équipement. Les surfaces et hauteurs sous-plafond indiquées sont approximatives. Les retombées, soffites, faux-plafonds, la dimension des gaines techniques ainsi que l'emplacement des équipements sont figurés à titre indicatif et sont susceptibles d'évoluer en situation, en nombres et en dimensions.

