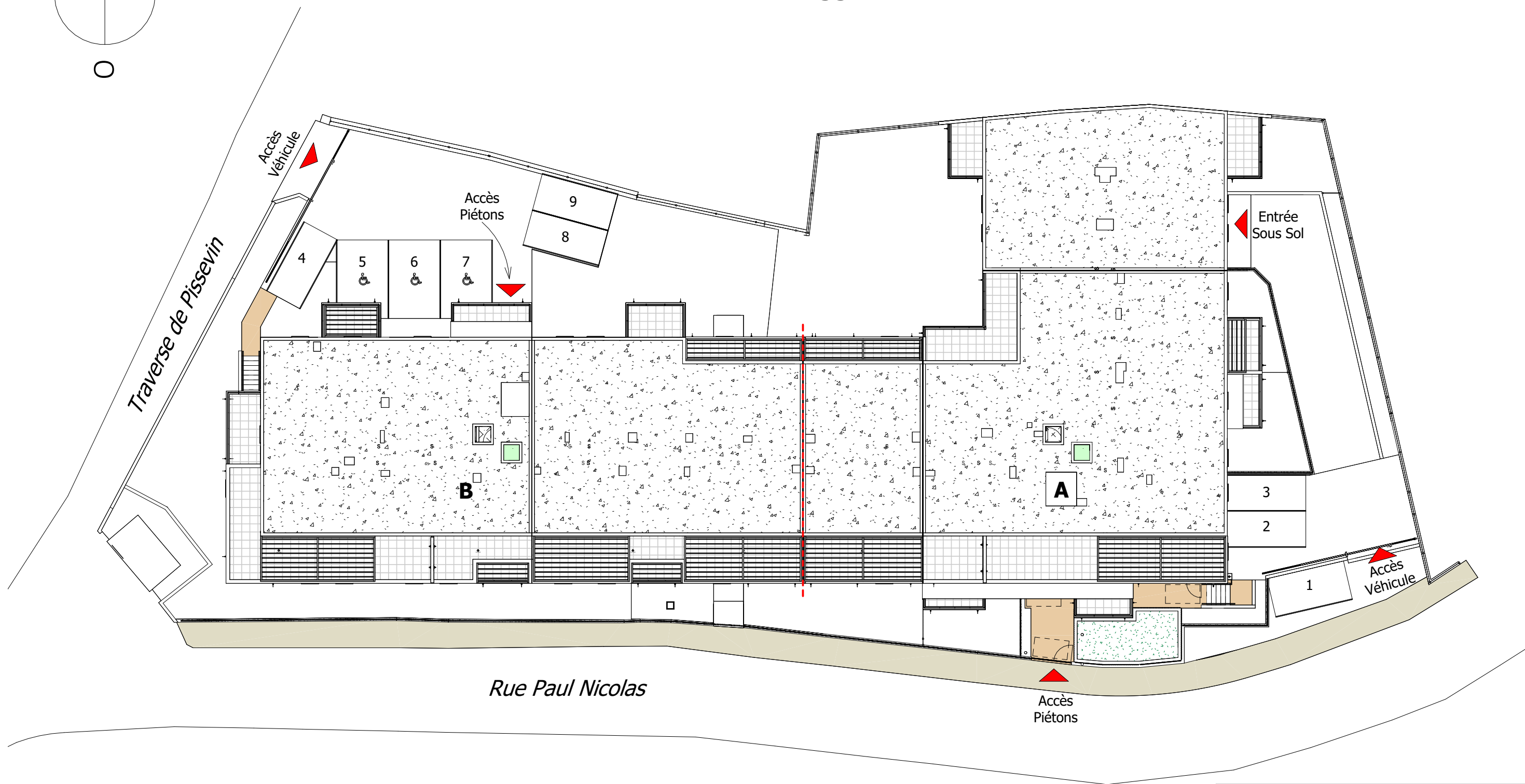
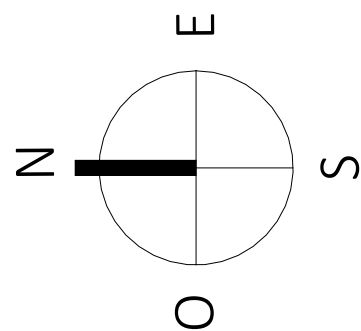


# Résidence Terra Rossa

Rue Paul Nicolas - 30900 NIMES

## PLAN DE MASSE

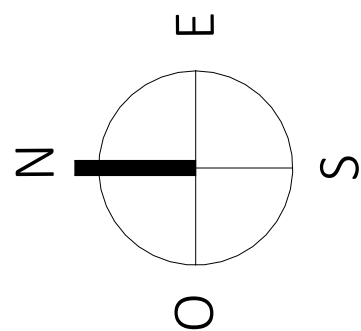


Des modifications sont susceptibles d'être apportées à ce plan en fonction des nécessités techniques, de la réalisation tant en ce qui concerne les dimensions libres que l'équipement. Les surfaces sont approximatives. Les retombées, soffites, faux plafond, équipements sanitaires ainsi que le calepinage et dimensions des carrelages sont figurés à titre indicatif, et peuvent subir des modifications pour impératif technique. Les appareils ménagers ne sont pas fournis. Les volets roulants seront prévus conformément à la notice de vente. Les coffres de volet roulant ne sont pas représentés et seront débordants à l'intérieur. La hauteur des seuils au droit des porte-fenêtres sur balcons ou terrasses pourra varier de 5 à 35 cm à partir du sol intérieur. La hauteur entre le jardin et la terrasse pourra varier entre 0 et 60 cm. Les jardins ne seront pas nécessairement plats et pourront comporter des talus et des pentes.

# Résidence Terra Rossa

Rue Paul Nicolas - 30900 NIMES

## PLAN DE REPÉRAGE RdC

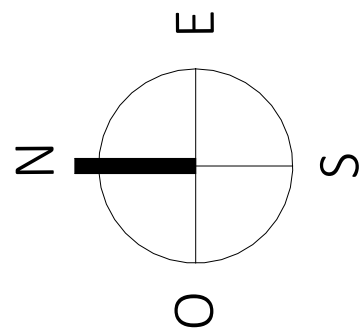


- Studio
- 2 Pièces
- 3 Pièces
- 4 Pièces
- LC1** : local vélos
- LC2** : local vélos
- LC3** : local ordures ménagères
- LC4** : local fibre
- LC5** : local technique

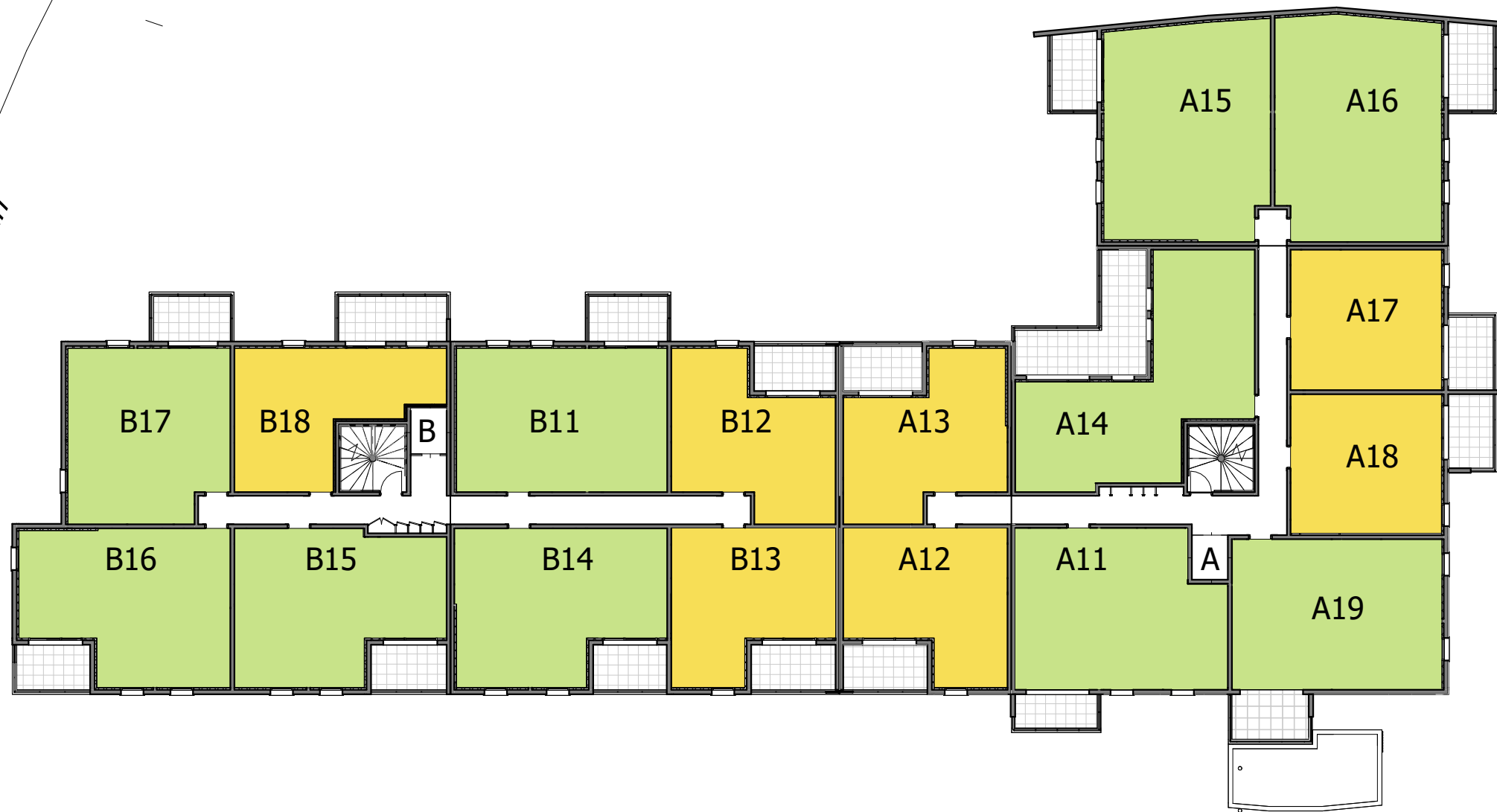
# Résidence Terra Rossa

Rue Paul Nicolas - 30900 NIMES

## PLAN DE REPÉRAGE R+1



Traverse de Pissevin



Rue Paul Nicolas

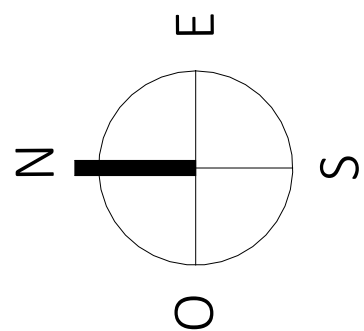
- Studio
- 2 Pièces
- 3 Pièces
- 4 Pièces



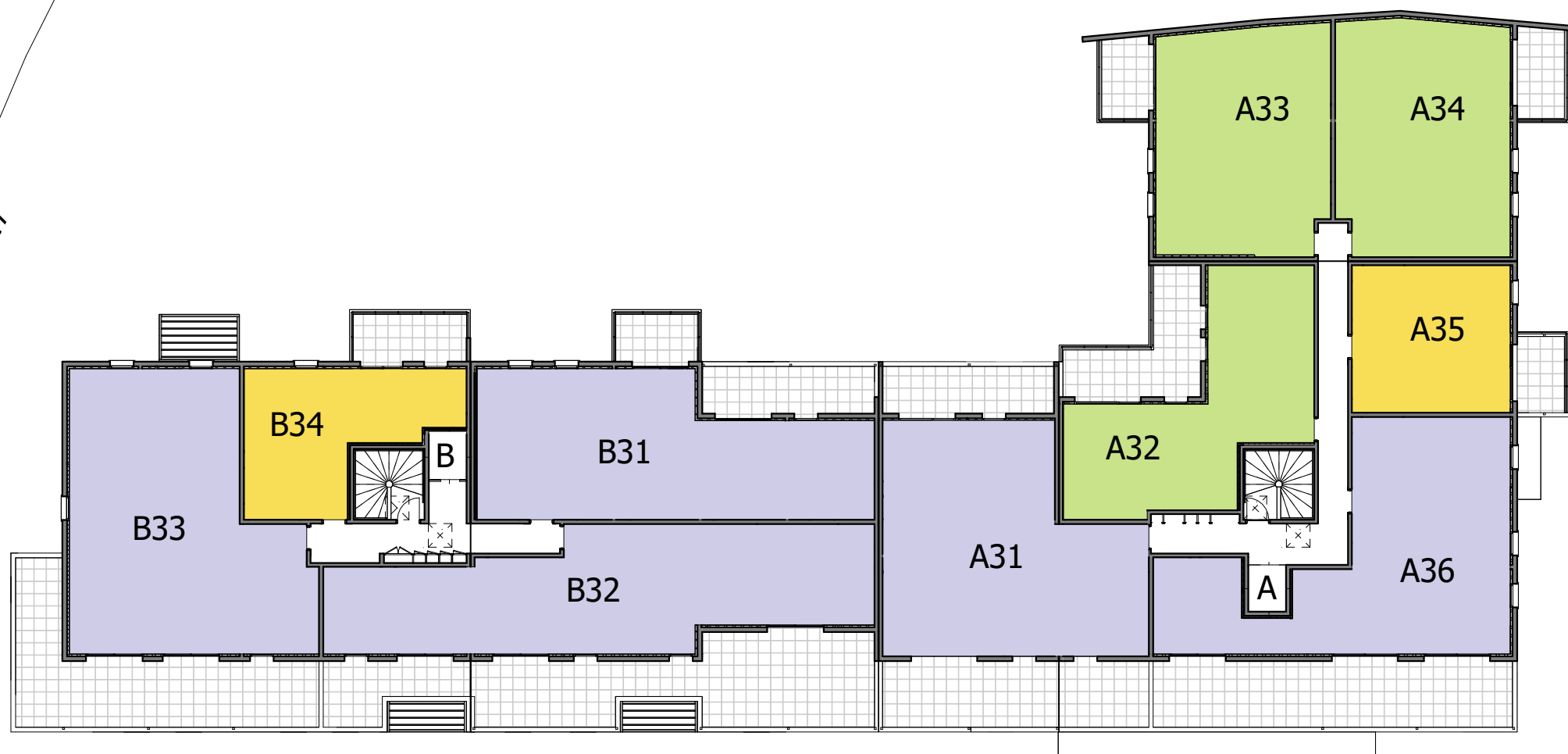
# Résidence Terra Rossa

Rue Paul Nicolas - 30900 NIMES

## PLAN DE REPÉRAGE R+3



Traverse de Pissevin



Rue Paul Nicolas

- Studio
- 2 Pièces
- 3 Pièces
- 4 Pièces