

## Extrait Cadastral

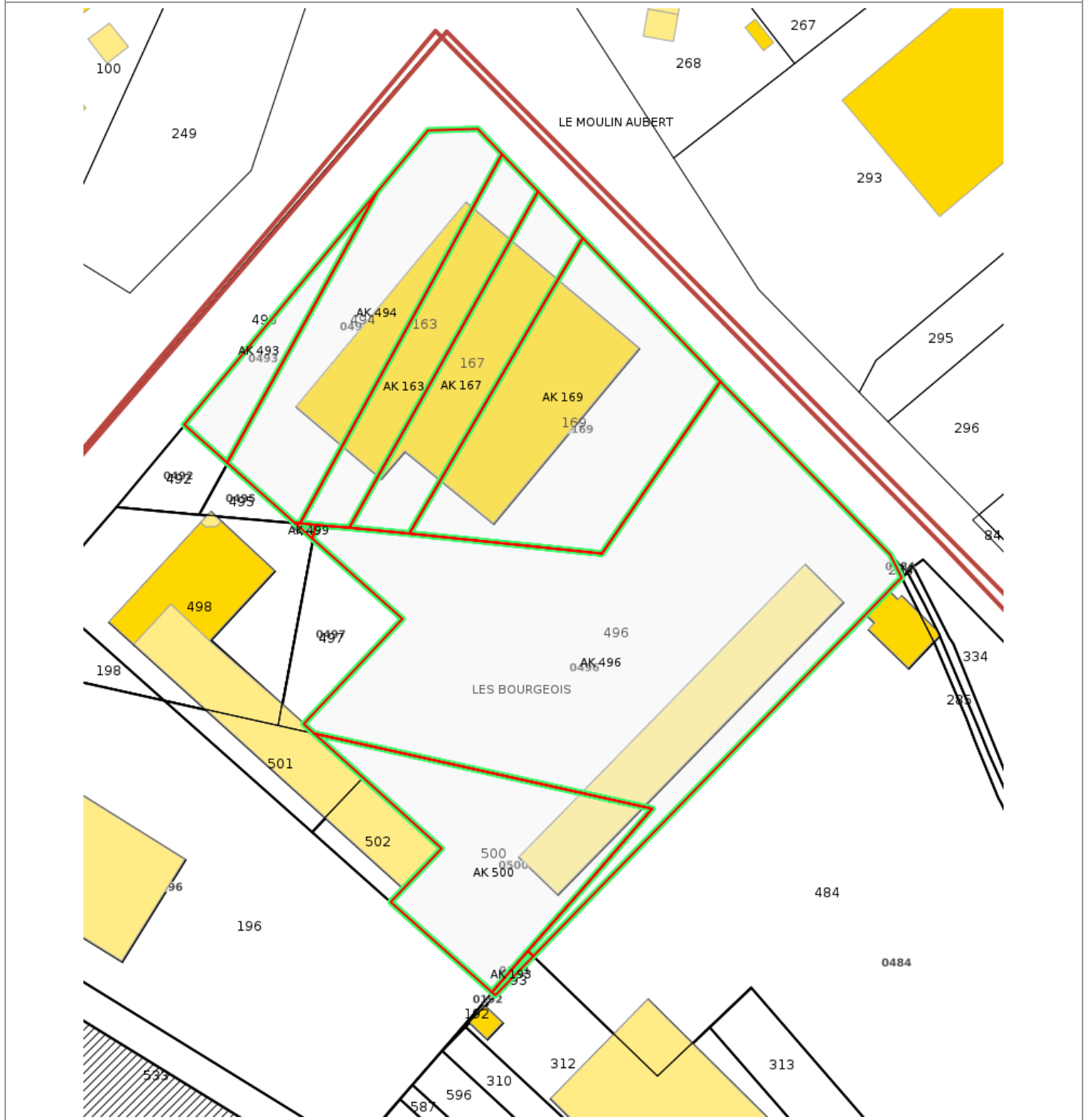
Département : Eure-et-Loir

Bases de données : IGN, Cadastre.gouv.fr

Commune : LUISANT

IMG REPERE

Parcelles : AK 163, AK 167, AK 169, AK 493, AK 494, AK 496, AK 500, AK 193, AK 499

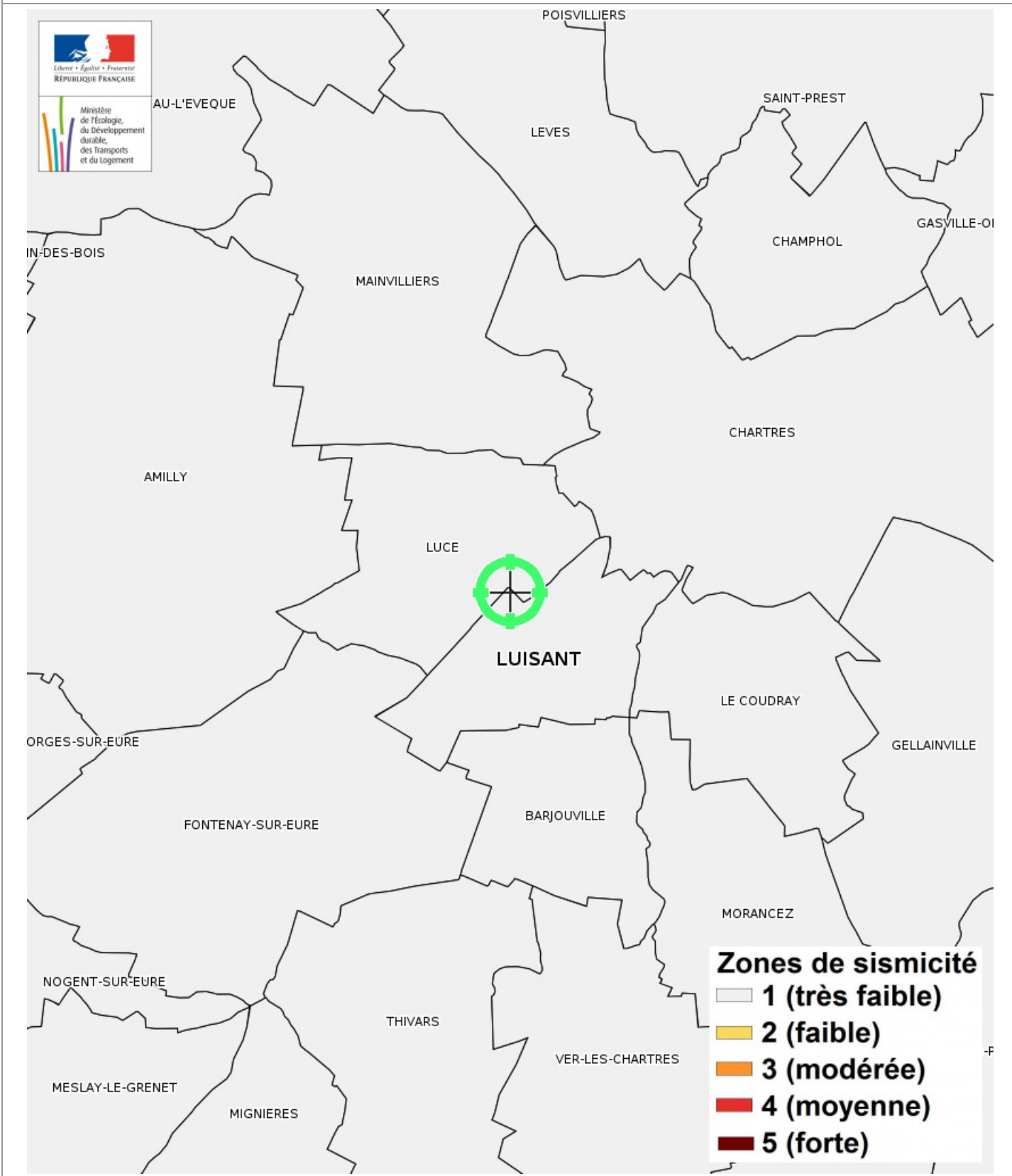


## Zonage réglementaire sur la Sismicité

Département : Eure-et-Loir

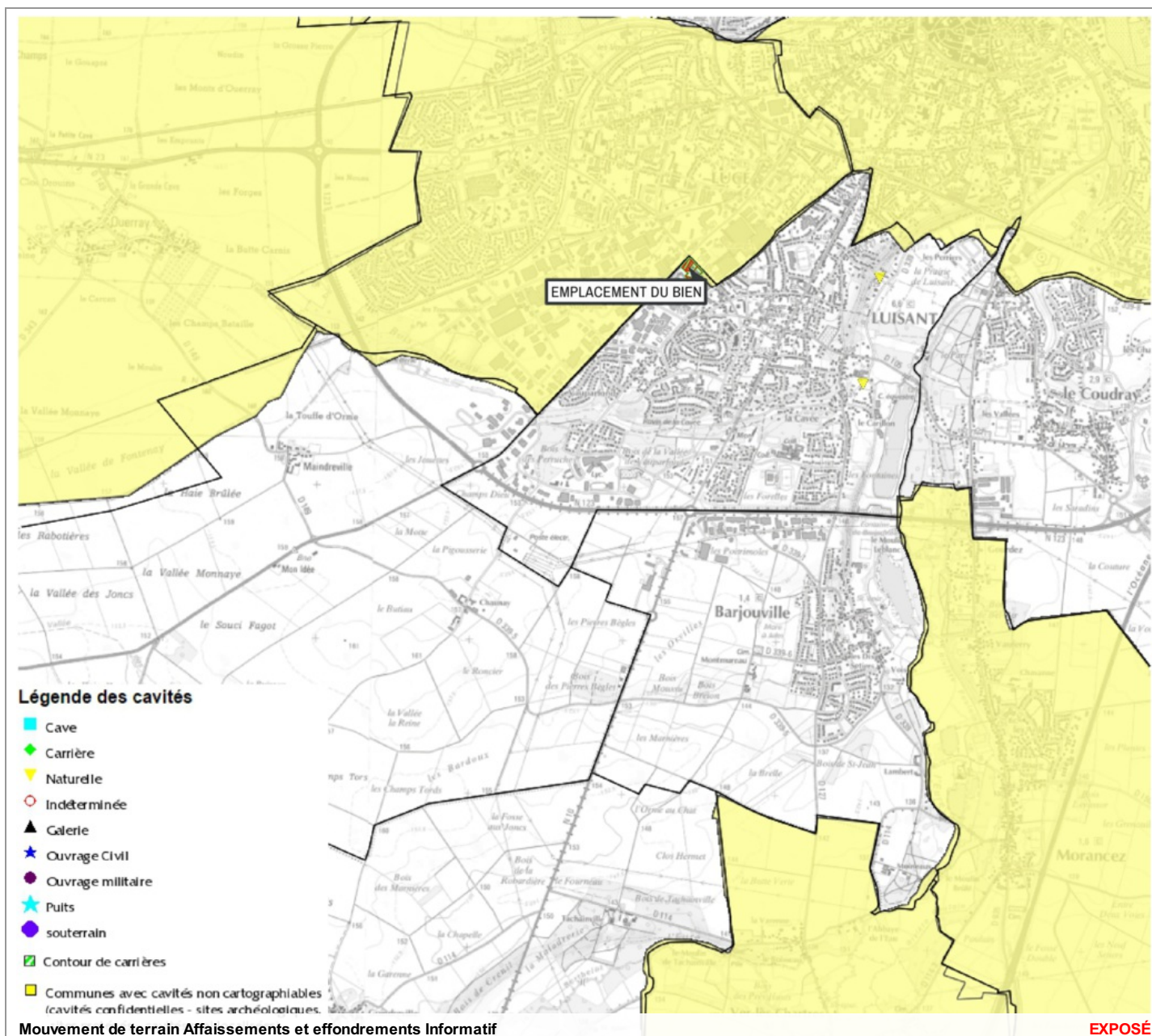
Commune : LUISANT

Zonage réglementaire sur la Sismicité : Zone 1 - Très faible

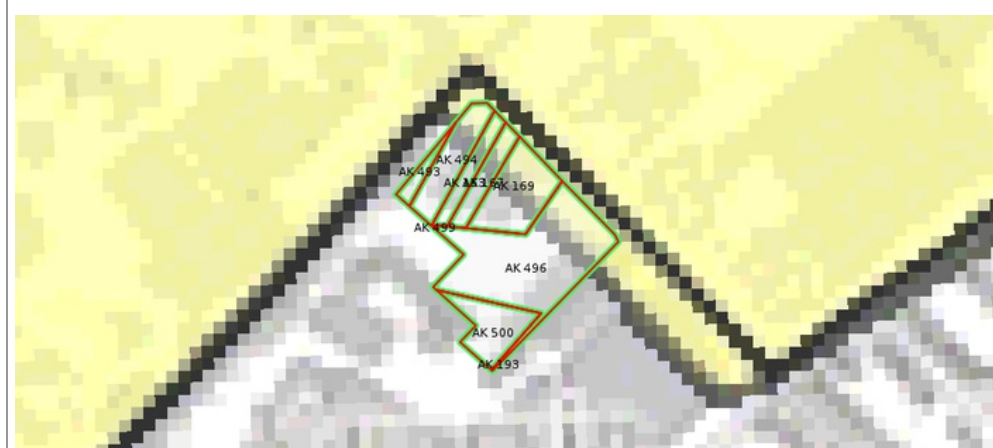


## Carte

### Mouvement de terrain Affaissements et effondrements



### Zoom et Légende extraits de la carte originale ci-dessus

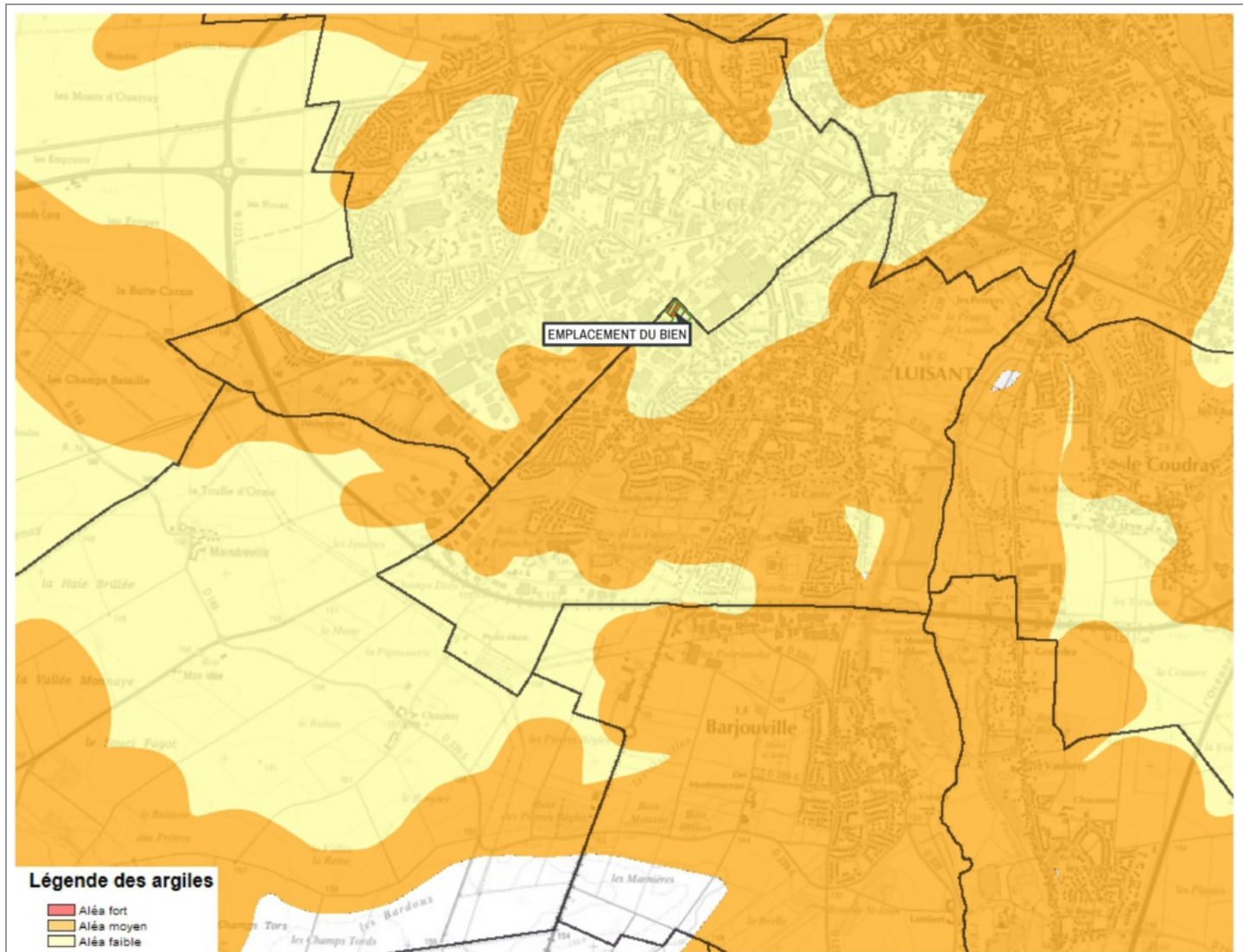


### Légende des cavités

- Cave
- Carrière
- Naturelle
- Indéterminée
- Galerie
- Ouvrage Civil
- Ouvrage militaire
- Puits
- souterrain
- Contour de carrières
- Communes avec cavités non cartographiables (cavités confidentielles - sites archéologiques, sites protégés - cavités mal localisées)

## Carte

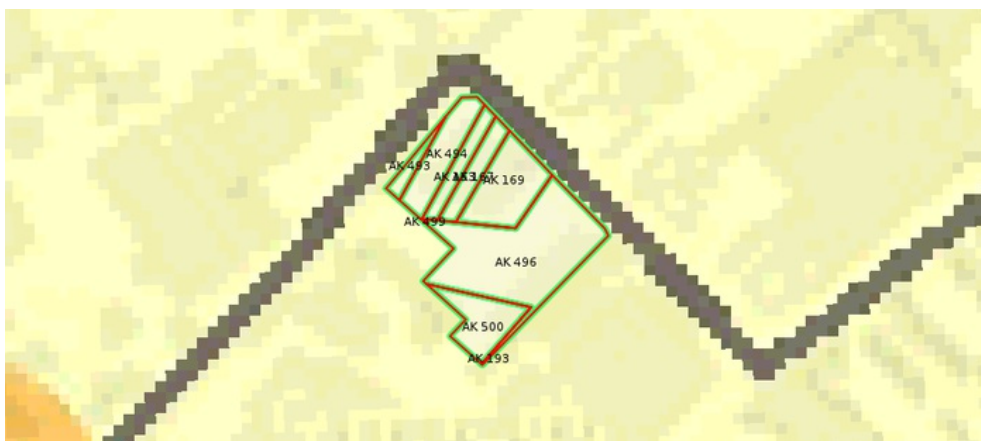
### Mouvement de terrain Argile (Loi ELAN)



Mouvement de terrain Argile (Loi ELAN) Informatif

EXPOSÉ

### Zoom et Légende extraits de la carte originale ci-dessus



### Légende Mouvement de terrain Argile (Loi ELAN) Carte réglementaire Source BRGM

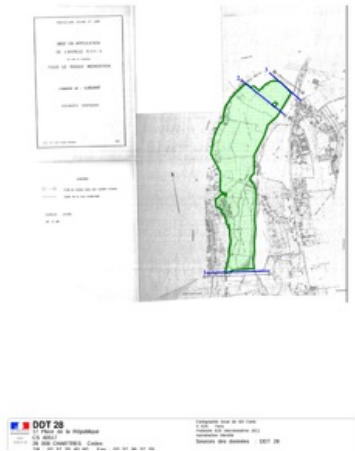
<span style="display:inline-block; width:20px; height:10px; background-color:red; border:1px solid black;"></span>	<b>Aléa fort</b> Concerné par la loi ELAN*
<span style="display:inline-block; width:20px; height:10px; background-color:orange; border:1px solid black;"></span>	<b>Aléa moyen</b> Concerné par la loi ELAN*
<span style="display:inline-block; width:20px; height:10px; background-color:yellow; border:1px solid black;"></span>	<b>Aléa faible</b> Non concerné par la loi ELAN

\*Obligation pour le vendeur de fournir une étude géotechnique préalable en cas de vente d'un terrain non bâti constructible.

## Annexes

*Cartographies des risques auxquelles l'immeuble n'est pas exposé*

**NON EXPOSÉ**



Inondation par crue Approuvé le 23/05/1990