

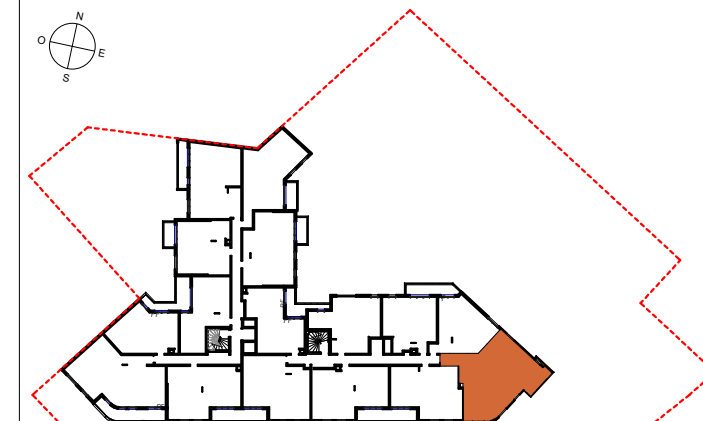
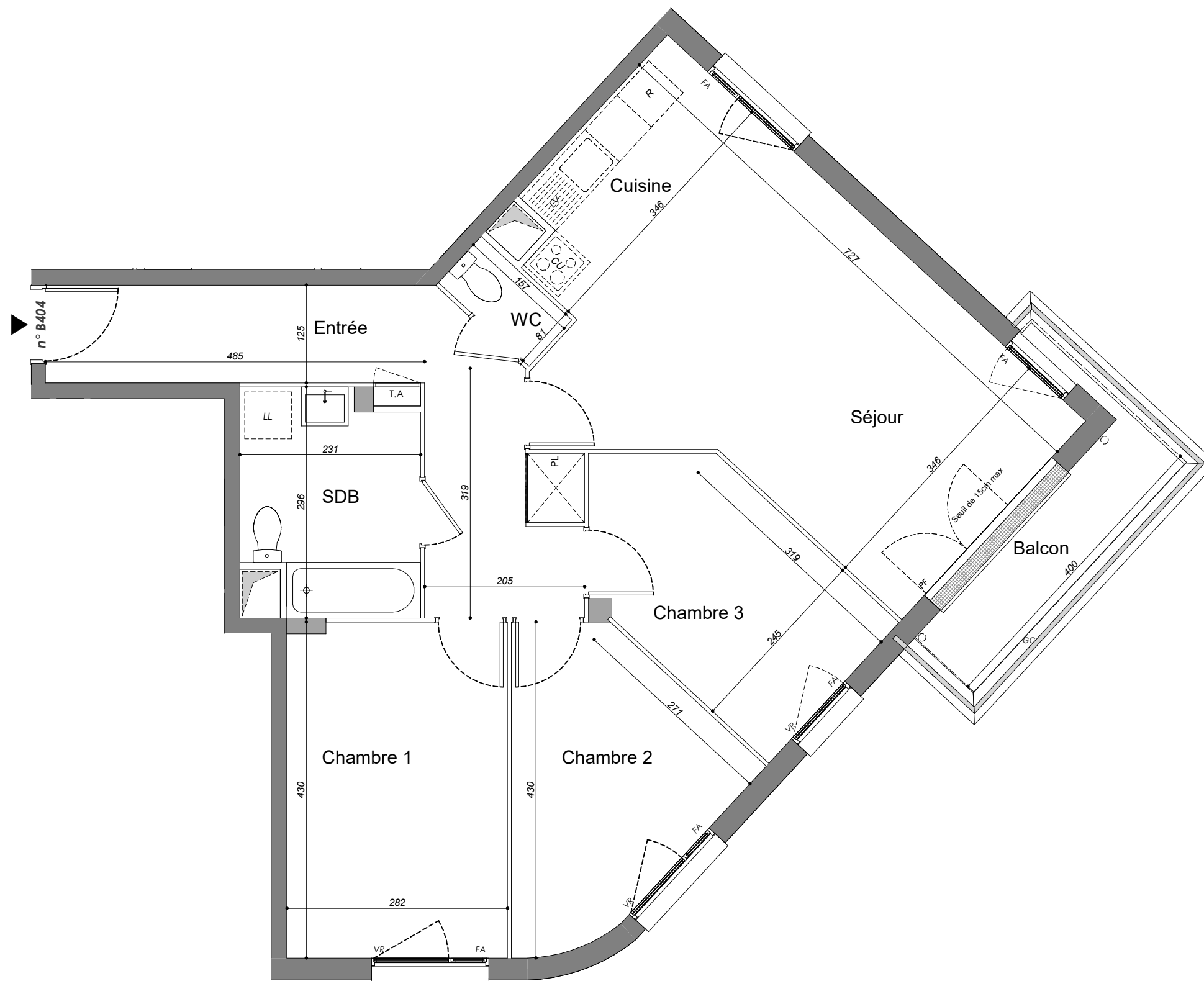
# DRANCY

Avenue Henri Barbusse - 93700 DRANCY

Appartement 4 Pièces

Lot n° B404

CAGE B - 4e Etage



## TABLEAU DES SURFACES

(compris placard)

ENTREE	12.48 m <sup>2</sup>
SEJOUR	21.84 m <sup>2</sup>
CUISINE	5.19 m <sup>2</sup>
CHAMBRE 1	12.04 m <sup>2</sup>
CHAMBRE 2	9.29 m <sup>2</sup>
CHAMBRE 3	9.21 m <sup>2</sup>
SALLE DE BAIN	6.13 m <sup>2</sup>
WC	1.27 m <sup>2</sup>
<b>SURF. HABITABLE</b>	<b>77.45 m<sup>2</sup></b>
BALCON	3.97 m <sup>2</sup>
<b>SURF. TOTALE</b>	<b>81.42 m<sup>2</sup></b>

### PLAN DE RESERVATION

#### LEGENDE

PF	Porte fenêtre	LL	Lave linge
F	Fenêtre	LV	Lave vaisselle
FA	Fenêtre allège vitrée	CU	Cuisson
VR	volet roulant	R	Réfrigérateur
GC	Garde corps	PL	Placard
TA	Tableau électrique		■ Soffite et faux plafond

Des modifications sont susceptibles d'être apportées à ce plan en fonction des nécessités techniques, de la réalisation tant en ce qui concerne les dimensions libres que l'équipement. Les surfaces sont approximatives. Les retombées, soffites, faux plafond, équipements sanitaires ainsi que le calepinage et dimensions des carrelages sont figurés à titre indicatif, et peuvent subir des modifications pour impératif technique. Les appareils ménagers ne sont pas fournis. Les volets roulants seront prévus conformément à la notice de vente. Les coffres de volet roulant ne sont pas représentés et seront débordants à l'intérieur. La hauteur des seuils au droit des portes-fenêtres sur balcons ou terrasses pourra varier de 5 à 35 cm à partir du sol intérieur. La hauteur entre le jardin et la terrasse pourra varier entre 0 et 60 cm. Les jardins ne seront pas nécessairement plats et pourront comporter des talus et des pentes.