

# CLOS SAINT-LOUIS

Rue Armangis  
78100  
St-Germain-en-Laye

**CLOS  
- ST -  
LOUIS**  
ST-GERMAIN-EN-LAYE

Appartement 4 Pièces  
Lot n° 4A 145

ILOT 4 - BAT. A

R+1

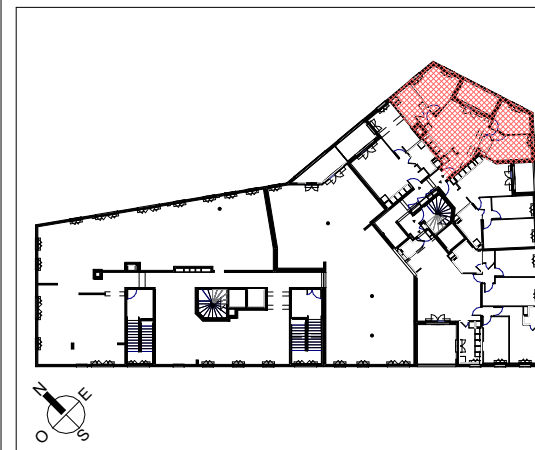
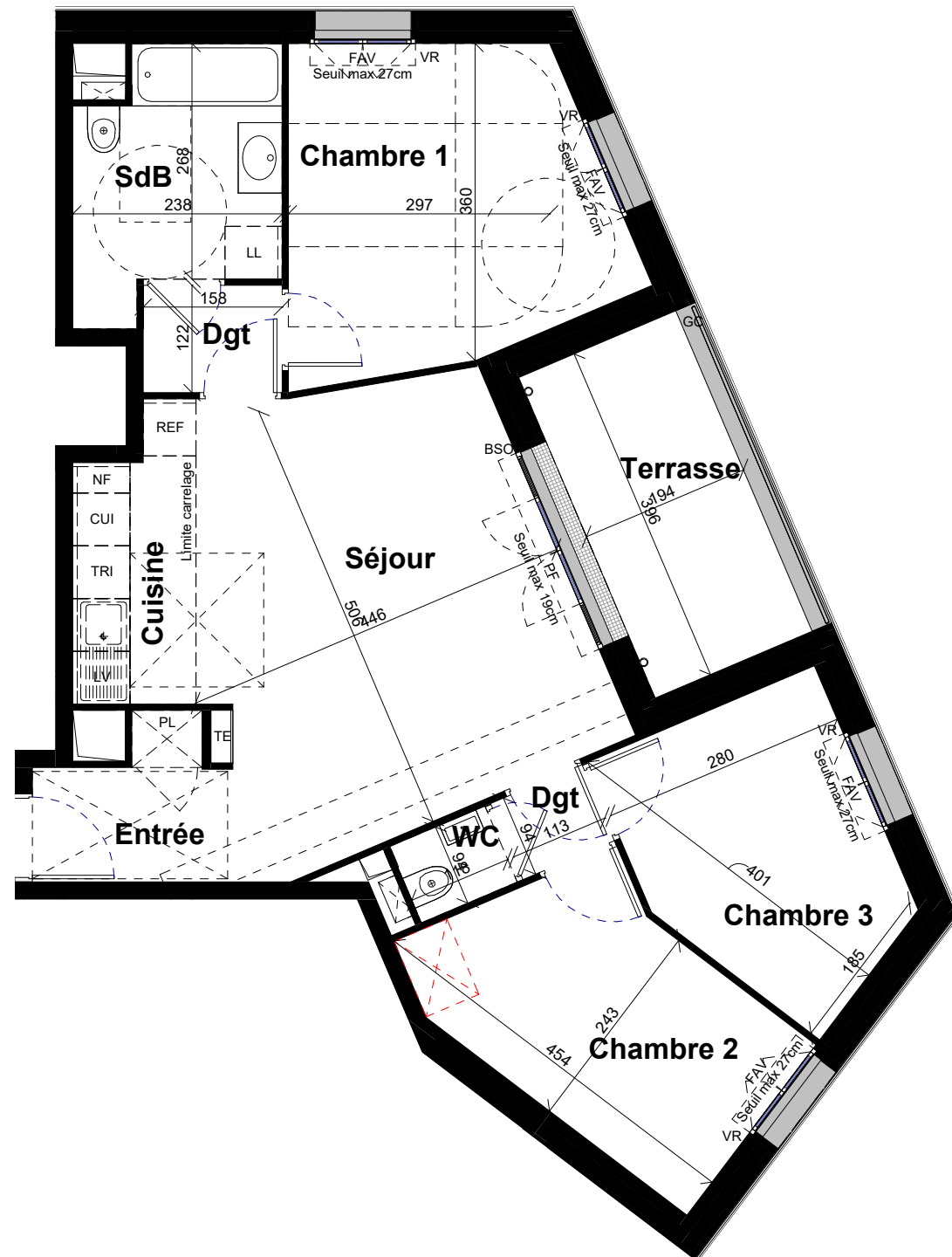


TABLEAU DES SURFACES (placards compris)

Nom	Surface
Entrée	3.48 m <sup>2</sup>
Séjour	20.65 m <sup>2</sup>
Cuisine	4.28 m <sup>2</sup>
Chambre 1	12.84 m <sup>2</sup>
Chambre 2	9.94 m <sup>2</sup>
Chambre 3	9.05 m <sup>2</sup>
SdB	6.31 m <sup>2</sup>
WC	1.11 m <sup>2</sup>
Dgt	1.93 m <sup>2</sup>
Dgt	1.06 m <sup>2</sup>
<b>Habitable</b>	<b>70.65 m<sup>2</sup></b>
Terrasse	7.72 m <sup>2</sup>
<b>Extérieur</b>	<b>7.72 m<sup>2</sup></b>
<b>Surface totale</b>	<b>78.37 m<sup>2</sup></b>

## PLAN DE RESERVATION

(Équipement de cuisine à titre indicatif, non fourni)

PF : Porte-fenêtre	LL : Lave-linge
F : Fenêtre	LV : Lave-vaisselle
FAV : Fenêtre allège vitrée	REF : Réfrigérateur
VR : Volet-roulant	CUI : Cuisson
VB : Volet battant	TRI : Tri-sélectif
GC : Garde-corps	▨ : Faux-plafond
PV : Pare-vue	PL : Placard
EP : Descente eau pluviale	TE : Tableau électrique

Des modifications sont susceptibles d'être apportées à ce plan en fonction des nécessités techniques, de la réalisation tant en ce qui concerne les dimensions libres que l'équipement. Les surfaces sont approximatives. Les rebords, soffites, faux plafond, équipements sanitaires ainsi que le calepinage et dimensions des carrelages sont figurés à titre indicatif, et peuvent subir des modifications pour impératif technique. Les appareils ménagers ne sont pas fournis. Les volets roulants seront prévus conformément à la notice de vente. Les coffres de volets roulants seront débordants à l'intérieur. La hauteur des seuils au droit des porte-fenêtres sur balcons ou terrasses pourra varier de 5 à 35 cm à partir du sol intérieur. La hauteur entre le jardin et la terrasse pourra varier entre 0 et 60 cm. Les jardins ne seront pas nécessairement plats et pourront comporter des talus et des pentes.

Date: 25/10/2023

Indice: Notaire

