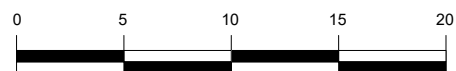
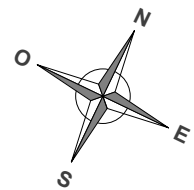
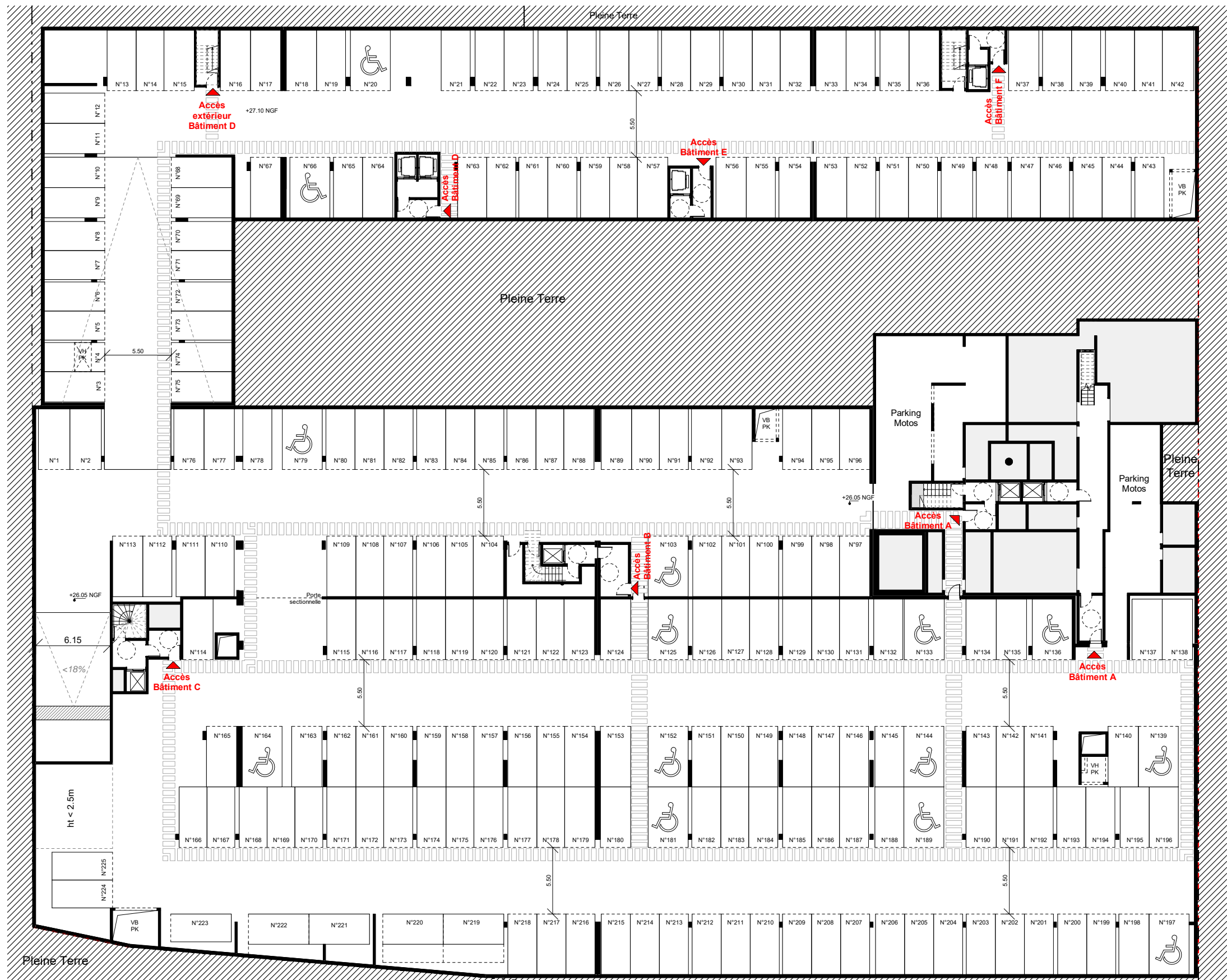


Nota : Des modifications sont susceptibles d'être apportées à ce plan en fonction des nécessités techniques, administratives (pompiers, préfecture) de la réalisation. Les retombées et les canalisations ne sont pas toutes figurées ou le sont à titre indicatif. S'agissant des emplacements de stationnement il sera fait application des tolérances résultant de la norme NFP 91120.

Niveau	R-1
Date	mai 2018
Indice	0



**SKY & GARDEN**  
ASNIÈRES - SUR - SEINE



Nota : Des modifications sont susceptibles d'être apportées à ce plan en fonction des nécessités techniques, administratives (pompiers, préfecture) de la réalisation. Les retombées et les canalisations ne sont pas toutes figurées ou le sont à titre indicatif. S'agissant des emplacements de stationnement il sera fait application des tolérances résultant de la norme NFP 91120.

Niveau	R-1
Date	mai 2018
Indice	0