

**IMPULSION  
ORVAULT**

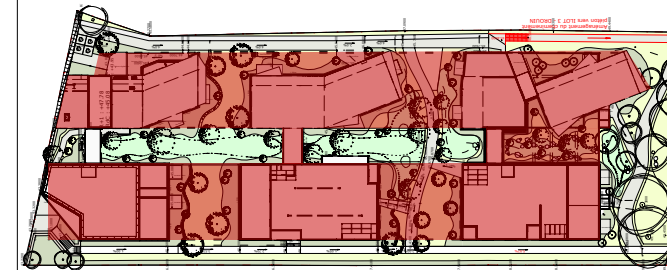
Avenue Claude Antoine Peccot



**Cages**

**Etage**

Sous-sols



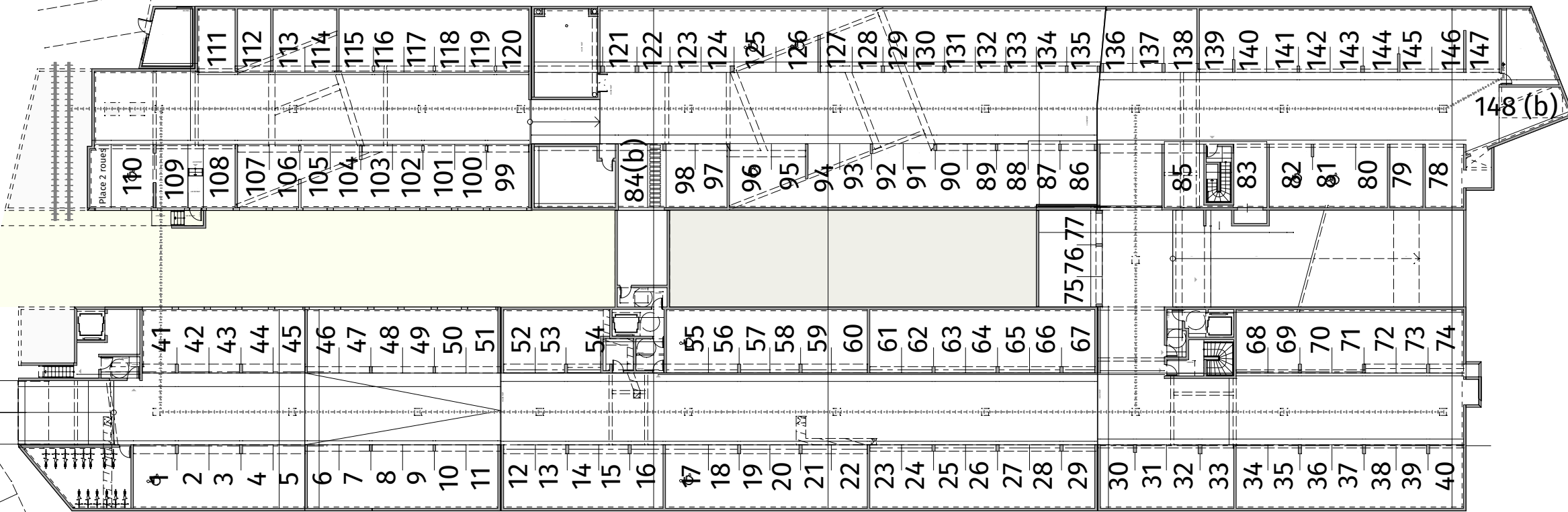
**Sous-sols**

**Plan de niveau**

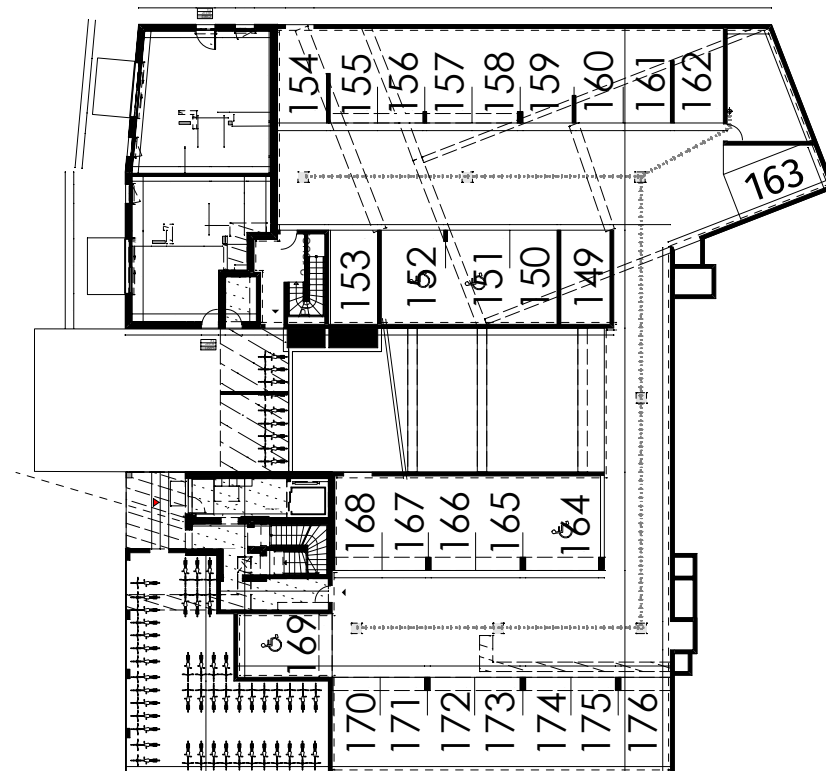
176 places

V. = Visiteur

(b) = Place de classe B



**RDC**



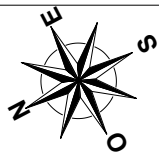
**SNC MARGINAN RESIDENCES**  
4, rue Edith Piaf  
44800 St Herblain

NOTA : Des modifications sont susceptibles d'être apportées à ce plan en fonction des nécessités techniques de la réalisation, tant en ce qui concerne les dimensions libres, que l'équipement. Les surfaces indiquées sont approximatives. Les retombées, les faux plafonds, ainsi que l'emplacement des équipements sont figurés à titre indicatif. Les équipements et mobilier en pointillés ne sont pas fournis. Les surfaces habitables sont conformes au décret du 23 mars 1997 (Art, 4,1)



NOTA : La surface des placards est incluse dans celle des pièces attenantes.

Indice : Plan de vente Notaire Date : Novembre 2019



**IMPULSION  
ORVAULT**  
Avenue Claude Antoine Peccot

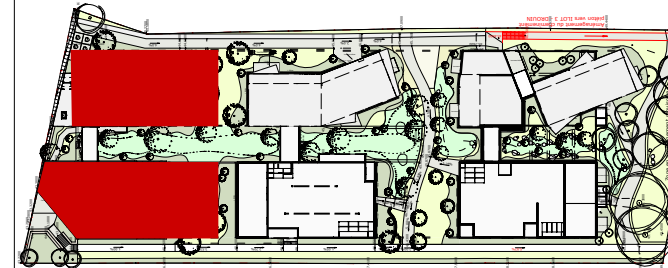


**Cages**

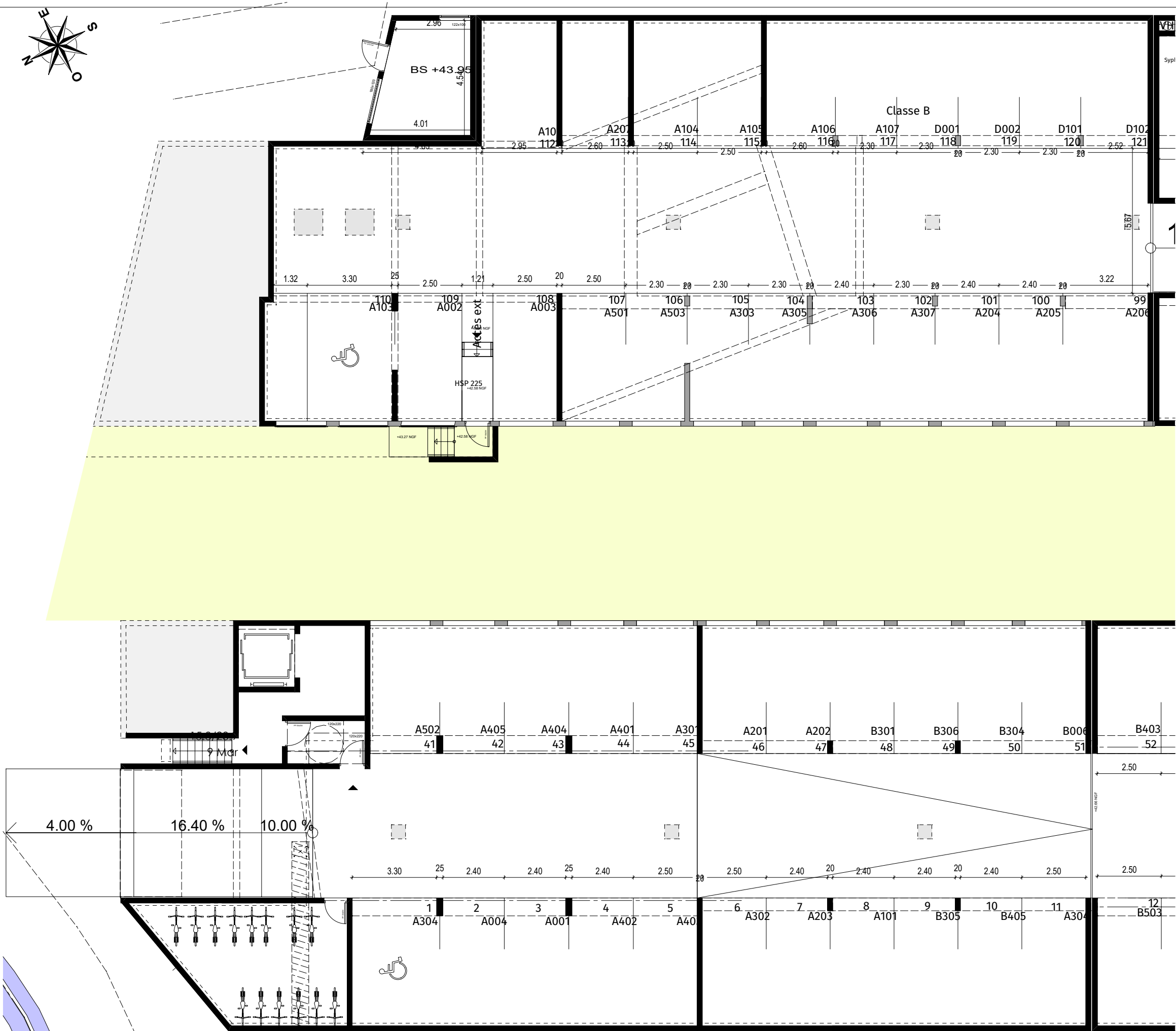
A - D

**Etage**

sous-sols



Plan de niveau



**SNC MARIGNAN RESIDENCES**  
4, rue Edith Piaf  
44800 St Herblain

NOTA : Des modifications sont susceptibles d'être apportées à ce plan en fonction des nécessités techniques de la réalisation, tant en ce qui concerne les dimensions libres, que l'équipement. Les surfaces indiquées sont approximatives. Les retombées, les faux plafonds, ainsi que l'emplacement des équipements sont figurés à titre indicatif. Les équipements et mobilier en pointillés ne sont pas fournis. Les surfaces habitables sont conformes au décret du 23 mars 1997 (Art, 4,1)



NOTA : La surface des placards est incluse dans celle des pièces attenantes.

Indice : Plan de vente Notaire    Date : Novembre 2019