



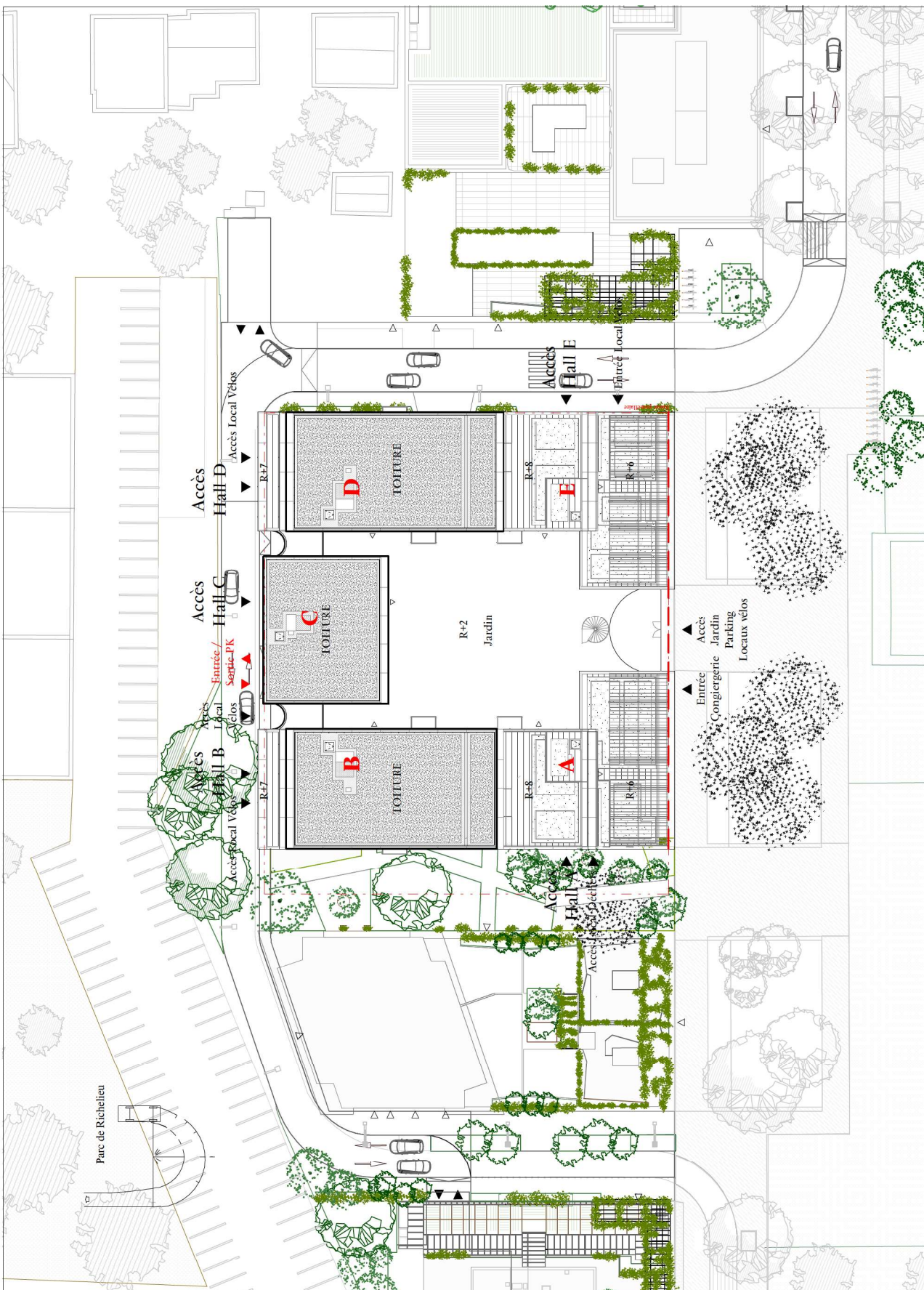
BORDEAUX

Jean-Jacques BOSC - LOT 02



Plan de masse

Niveau Toiture



Nota :
 Le présent document est établi sur la base du dossier permis de construire et pourra subir des adaptations dimensionnelles, techniques et d'organisation afin de répondre aux contraintes induites par les études détaillées, les pourbes, poteaux, soffites et fau-platond n'apparaissent donc pas systématiquement. Les éléments de mobilier, meuble et plans de travaux ne sont placés qu'à titre indicatif.