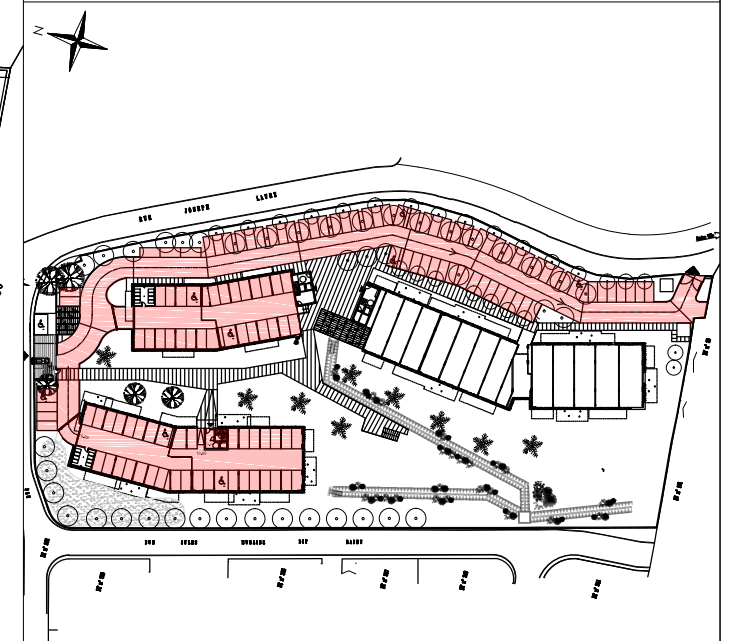


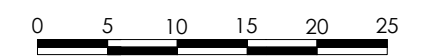
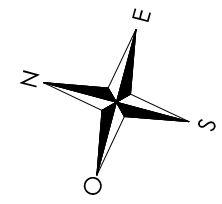
Azur Lodges

Rue Joseph Laure
83250 - La Londe Les Maures

132 places
Parking, Rez-de-chaussée



PLAN DE PARKING SYNOPTIQUE



LEGENDE: PF: Porte Fenêtre / F: Fenêtre / FAV: Fenêtre Allège Vitrée / VR: Volet Roulant / TE: Tableau Electrique / GC: Garde-corps (acrotère ou lisse) / PL: Placard / CUI: Cuisson / R: Réfrigérateur / LL: Lave Linge / LV: Lave Vaisselle
Faux-plafonds, Soffite : [hatched pattern] / Poutre: [dashed line] / Chd : Chaudière / EP : Eaux Pluviales / TRI : Espace réserver au tri des O.M / Zone de plafond rampant H<2.50m : [grey box]

NOTA: Des modifications sont susceptibles d'être apportées à ce plan en fonction des nécessités techniques de la réalisation, tant en ce qui concerne les dimensions libres que l'équipement. Les surfaces indiquées sont approximatives. Les retombées, soffites, faux plafonds, équipements sanitaires ainsi que le calepinage et dimensions des carrelages sont figurés à titre indicatif, et peuvent subir des modifications pour impératif technique. Les appareils ménagers ne sont pas fournis. Les volets roulants seront prévus conformément à la notice de vente. Les coffres de volet roulant ne sont pas représentés et seront débordants à l'intérieur. La hauteur des seuils au droit des porte-fenêtres sur balcons ou terrasses pourra varier de 5 à 35cm à partir du sol intérieur. La hauteur entre le jardin et la terrasse pourra varier de 0 à 60cm. Les jardins ne seront pas nécessairement plats et pourront comporter des talus et des pentes. La surface des placards ou des dressing est incluse dans celle des pièces attenantes. Tous les objets meublant indiqués en pointillés, ainsi que l'évier ne sont pas fournis. Des retombées de poutres potentielles peuvent apparaître en fonction des nécessités techniques de la réalisation. La surface habitable ne comprend que la surface dont la hauteur libre est au minimum de 1.80 mètres.