



CLOS SAINT LOUIS

RECONVERSION DU SITE DE L'HOPITAL DE SAINT-GERMAIN-EN-LAYE

Rue Léon Désoyer / Rue Armagis
78100 St-Germain-en-Laye

PC n°4

ILOTS 6, 7, 10A, 10B

MAITRE D'OUVRAGE :

SCCV SGEL PC4 DESOYER
58/60 avenue Edouard Vaillant
92100 BOULOGNE-BILLANCOURT

SCI ST LOUIS
41 avenue Montaigne
75008 PARIS

ARCHITECTE MANDATAIRE :



AGENCE D'ARCHITECTURE A. BECHU
87 Rue Lavoisier
75015 PARIS

ARCHITECTES :



AGENCE D'ARCHITECTURE
A. BECHU ET ASSOCIES
61, Rue Lavoisier
75015 PARIS

ARCHITECTES :



ATELIER HERBEZ ARCHITECTES
48 Rue Coblenz
75116 Paris

ARCHITECTE PAYSAGISTE :

Agence Laure Planchais
Paysagiste d'Etat

LAURE PLANCHAIS
3 Rue de Charente
75015 PARIS

BET STRUCTURE :



BETOM
33 Avenue des Eaux Vives
92000 Nanterre

BET FLUIDES ET ACOUSTIQUE :



KEREXPERT
28 Avenue de St Germain
78000 Maure-la-Ville

BET ENVIRONNEMENT :



OASIS
12 Rue des Fripes
75015 Paris

BUREAU DE CONTROLE :



BTP CONSULTANTS
202, Quai de Givry
92100 Nanterre

PREVENTIONNISTE INCENDIE :



NAMIXIS
240 Avenue Pierre Brossolette
92240 MALMAISON

ECONOMISTE :



B & C ASSOCIES
7 Rue de la Tour D'ivoire Française Libre
94100 SAINT MANDÉ

NOTA : Ce document n'est qu'un plan guide constituant une partie du dossier et ne peut servir de document d'exécution. Le dimensionnement des éléments de structure et de fluides sera défini par les BET maîtres d'oeuvre de conception sous leur entière responsabilité. Ce document est émis sous réserve de l'avis favorable du contrôleur technique et du responsable de la synthèse technique entre structure et fluides.

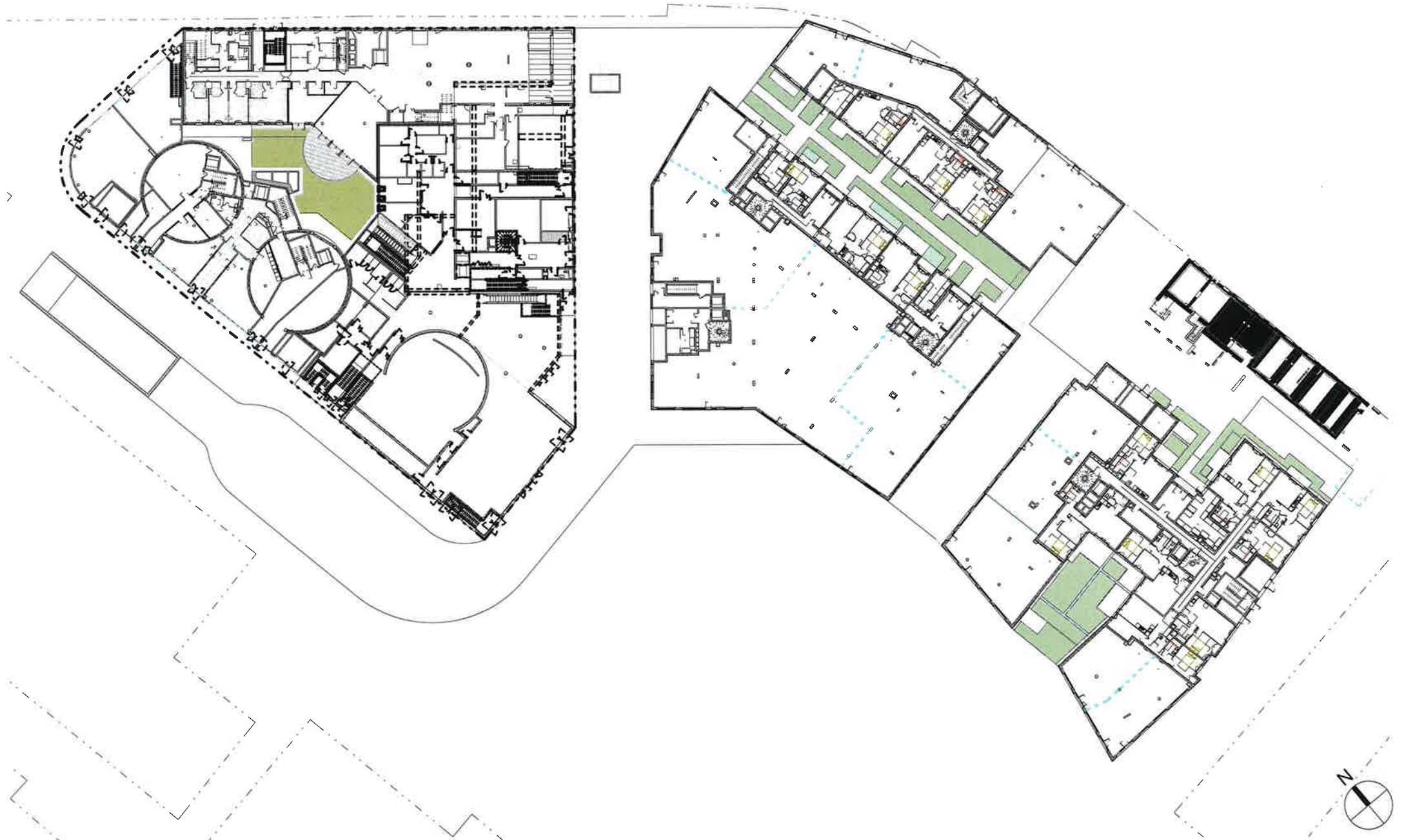
PHASE :

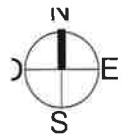
MARCHE

DOCUMENT :

PARKING - PLANS DE VENTE

CODE INTERNE : P2152	ILOT : 6, 7, 10A et 10B	Ech. : -	Date : 29/07/2022					
PROJET : CSL	PHASE : MARCHE	EMETTEUR : AAB	LOT : TL	NIVEAU : TN	ZONE : TZ	TYPE : PDV	N°DOC : 706	INDICE : 1

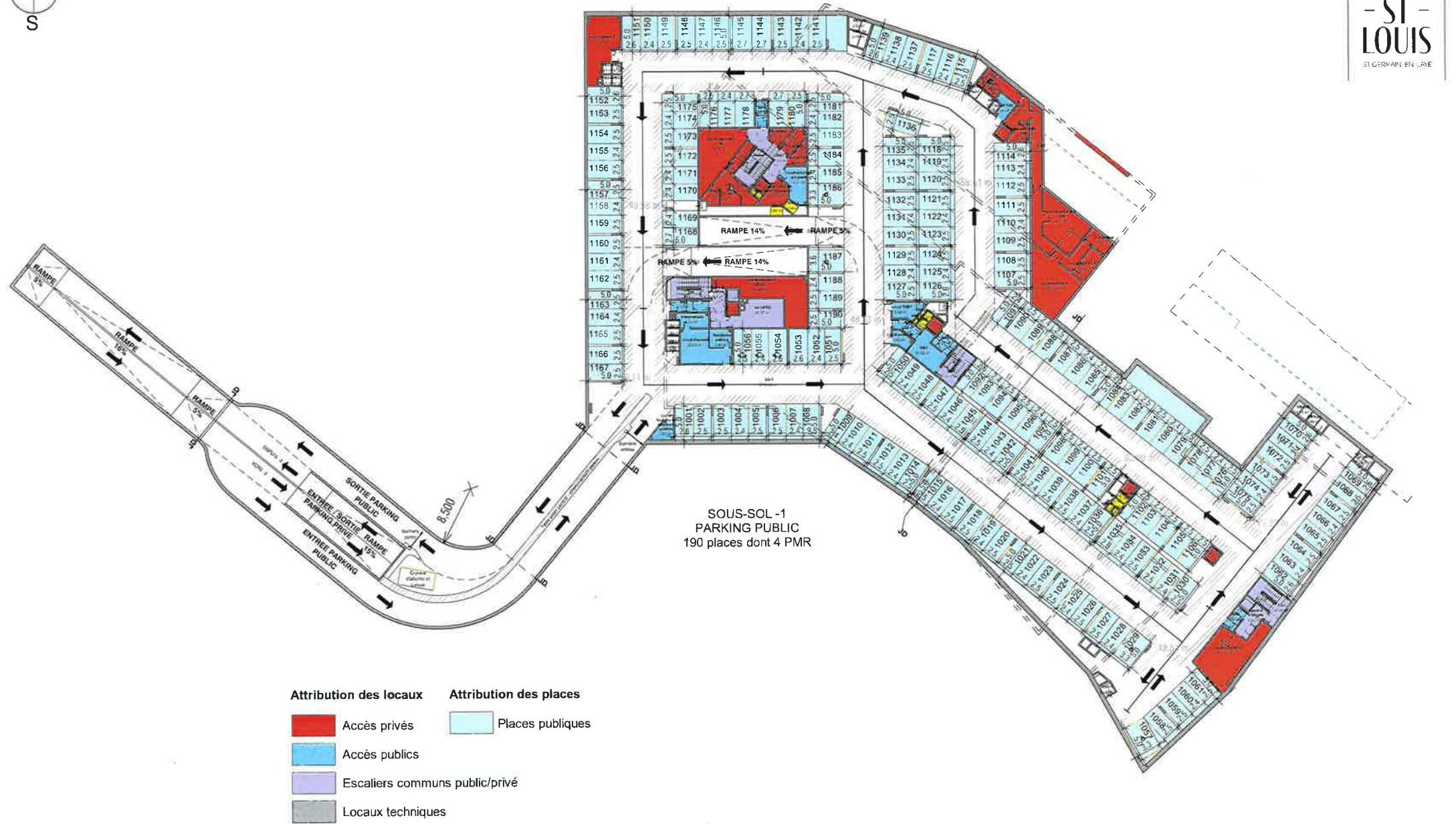




CLOS SAINT-LOUIS

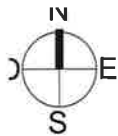
rue Leon Desoyer
78100
St-Germain-en-Laye

**CLOS
-ST-
LOUIS**
ST GERMAIN EN LAYE



- | | |
|--------------------------------|-------------------------------|
| Attribution des locaux | Attribution des places |
| Accès privés | Places publiques |
| Accès publics | |
| Escaliers communs public/privé | |
| Locaux techniques | |

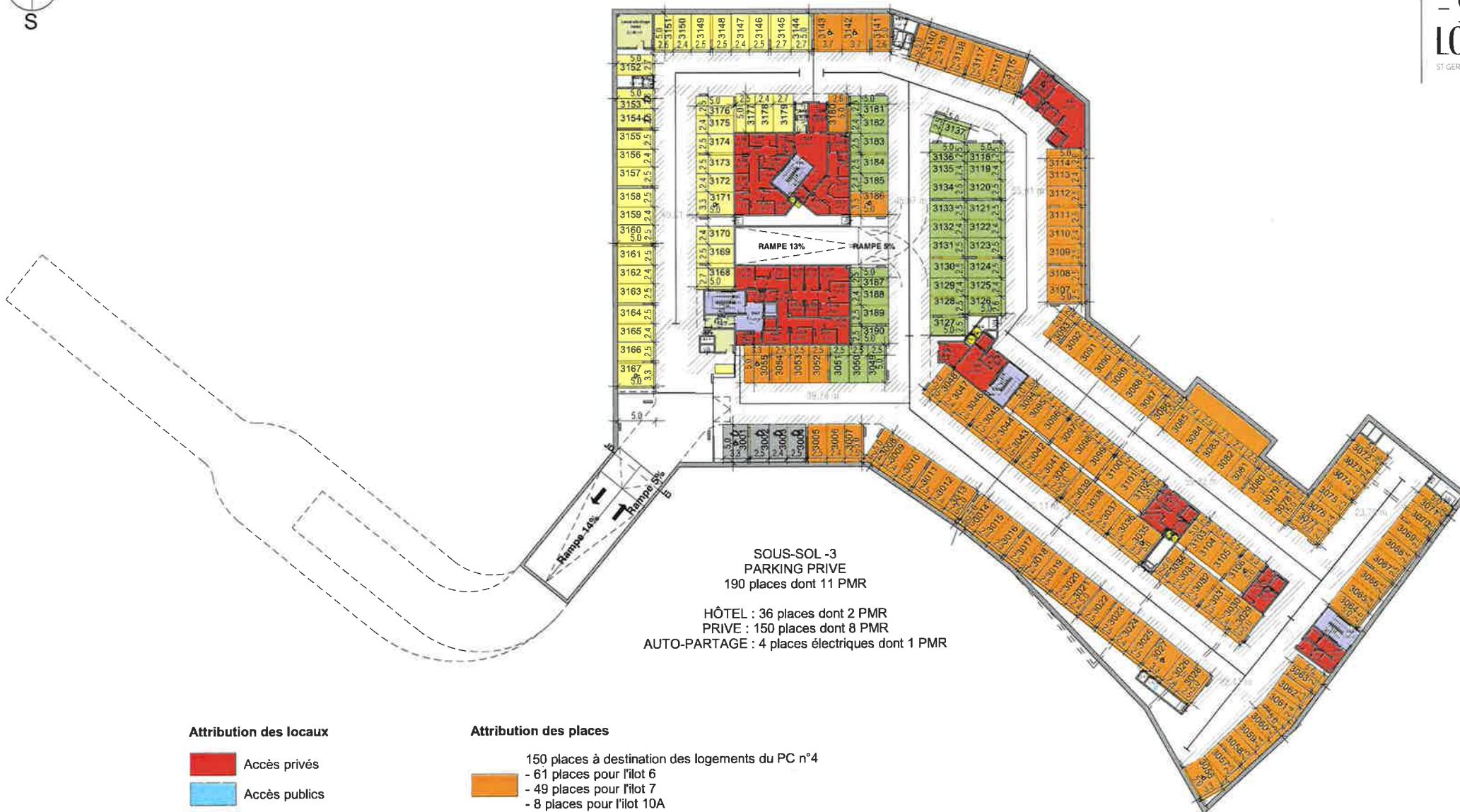
PLAN APRES TRAVAUX D'AMENAGEMENT PAR LA VILLE



CLOS SAINT-LOUIS

rue Leon Desoye
78100
St-Germain-en-Laye

CLOS
- ST -
LOUIS
ST GERMAIN EN LAYE

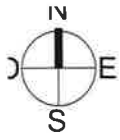


Attribution des locaux

- Accès privés
- Accès publics
- Escaliers communs public/privé
- Locaux techniques

Attribution des places

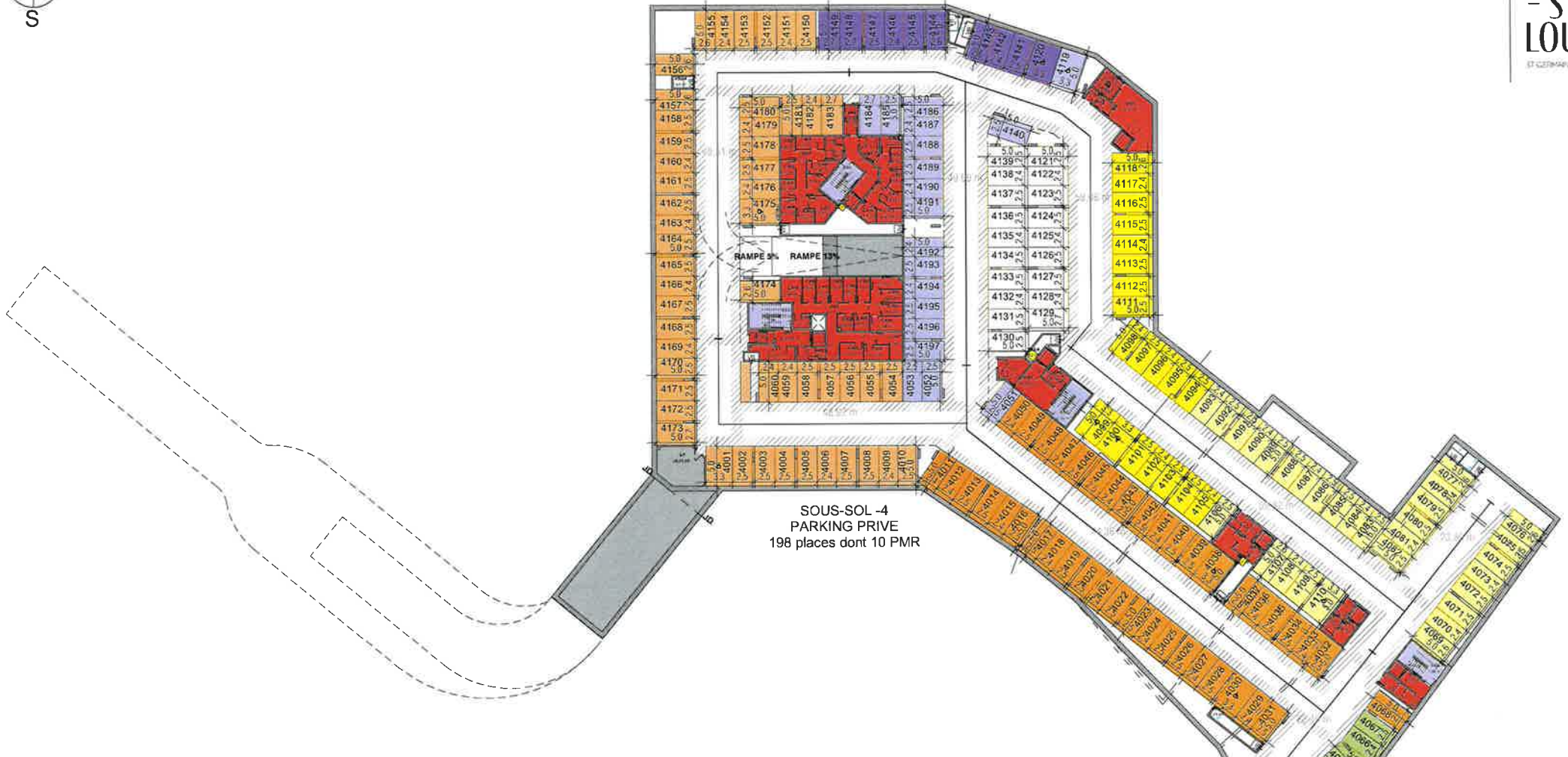
- 150 places à destination des logements du PC n°4
 - 61 places pour l'îlot 6
 - 49 places pour l'îlot 7
 - 8 places pour l'îlot 10A
- - 32 places à destination de INLI (Ilot 7 PC n°4)
- 36 places à destination de hôtel de l'îlot 8 (PC n°6)
- 4 places pour la mise à disposition des véhicules électriques (PC n°4)



CLOS SAINT-LOUIS

RUE LEON DESUYER
78100
St-Germain-en-Laye

CLOS
- ST -
LOUIS
ST GERMAIN EN LAYE



Attribution des locaux

- Accès privés
- Accès publics
- Escaliers communs public/privé
- Locaux techniques

Attribution des places

- 42 places à destination des logements du PC n°4
 - 11 places pour l'îlot 6
 - 31 places pour l'îlot 10B
- 20 places à destination des commerces du PC n°4
 - 7 places pour l'îlot 7
 - 13 places pour l'îlot 10B
- 7 places pour l'espace Santé (PC n°1)
- 51 places à destination de logements :
 - 3 places pour les îlots 1 et 2 (PC n°1)
 - 48 places pour l'îlot 8 (PC n°6)
- 30 places à destination de commerces :
 - 12 places pour l'îlot 9 (PC n°5)
 - 18 places pour l'îlot 8 (PC n°6)
- 18 places pour le centre culturel de l'îlot 9 (PC n°5)
- 10 places pour l'espace ville de l'îlot 8 (PC n°6)
- 19 places surnuméraires