

MÉTROPOLE NICE-CÔTE-D'AZUR



CAMPUS DELFINO



RÉSIDENCE POUR ÉTUDIANTS
EN MIEUX!



CAMPUS DELFINO

MÉTROPOLE NICE-CÔTE-D'AZUR

49 communes

550 000 habitants
dont 342 637 habitants
à Nice

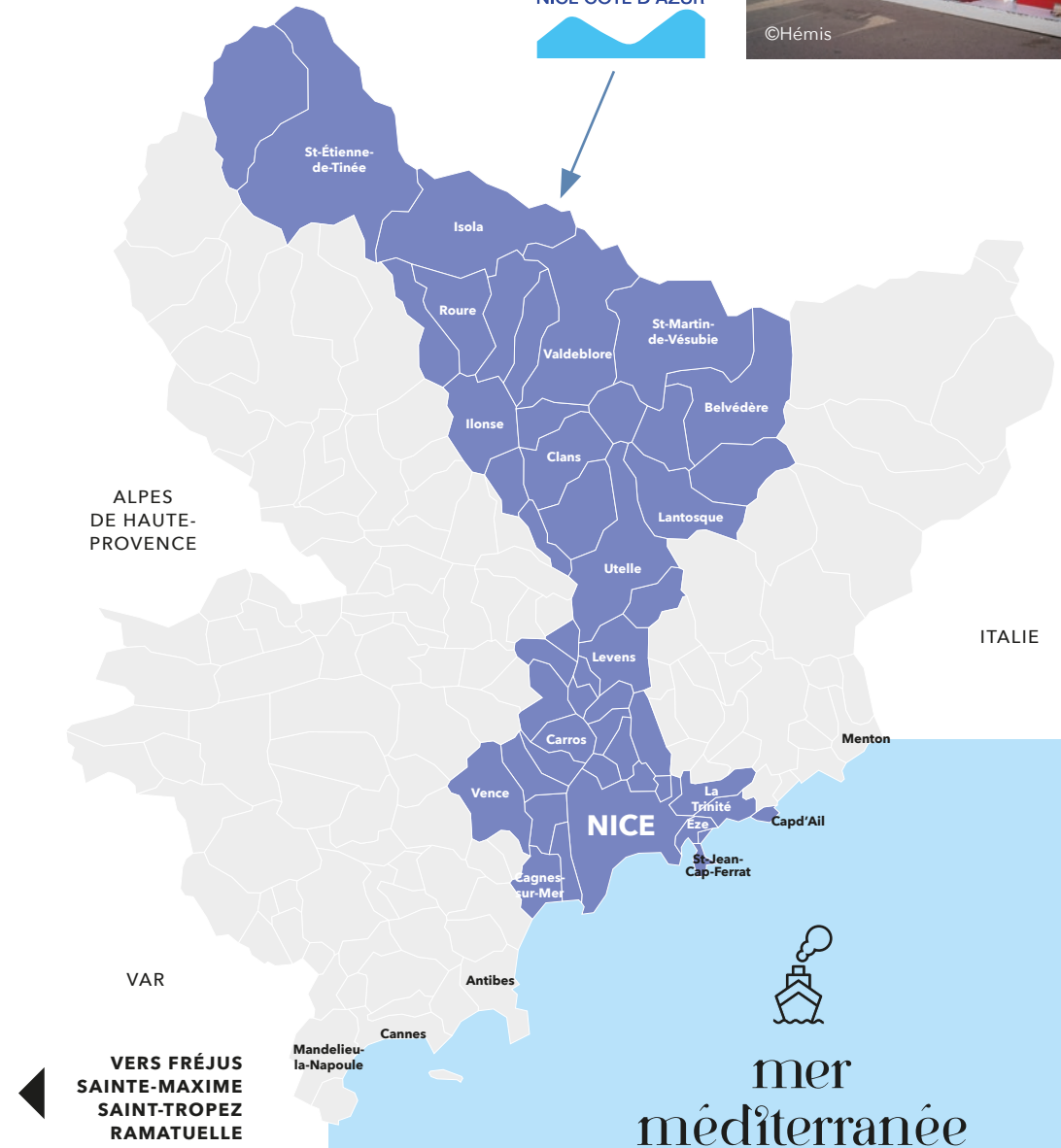
1^{re} destination
touristique de France
(après Paris)

10 millions
de touristes par an

Sources : www.nicecotedazur.org - INSEE - Wikipedia - Europe1.fr



©Hémis





CAMPUS DELFINO

MÉTROPOLE NICE-CÔTE-D'AZUR

Classée au
**Patrimoine
Mondial** de l'Unesco
(depuis juillet 2021)

1^{re} ville de congrès
de France (après Paris)

**Un des 1^{er} ports
de croisière** français
avec 487 440 passagers

2^e aéroport international
avec 14,5 millions de passagers en 2019



Classée parmi les
1^{res} smart city mondiales
(ville intelligente et connectée dans
le cadre de la transition énergétique)



CAMPUS DELFINO

NICE

UNE QUALITÉ DE VIE INCOMPARABLE

300 jours de soleil par an
6 stations de ski

Un territoire frontalier
de renommée internationale

De nombreux **événements** :

Le carnaval, la foire de Nice,
la fête du Port...

Un **pôle** de compétences
attractif pour les talents du monde entier

Une politique de **mobilité
durable**. Modes de transports
nouvelle génération

Ville intelligente et interconnectée
(labellisée ambassadrice de l'innovation en Europe)





CAMPUS DELFINO

NICE

DES ACCÈS FACILITÉS

1 aéroport international

1 ligne de tramway existante,
Nord-Est de 9,2 km

2 nouvelles lignes de tramway ultramodernes

Autoroute A8 reliant Aix-en-Provence à Menton

1 futur pôle multimodal (2024)

Nice-Aéroport / TGV / Tramway



© AdobeStock



© Wikipédia



© AdobeStock



CAMPUS DELFINO

NICE

UN VIVIER DE COMPÉTENCES

Implantation du CEA Tech

1^{er} organisme de recherche
au monde pour les brevets

Territoire de recherche labellisé
Initiative d'Excellence (IDEX)

3^e plus forte concentration
de cadres en France

2^e plus forte concentration d'écoles
internationales en France

1 parc technologique d'Europe
avec Sophia Antipolis

45 982 ÉTUDIANTS

letudiant.fr





CAMPUS DELFINO

NICE

UN VIVIER DE COMPÉTENCES

UNIVERSITÉ NICE SOPHIA ANTIPOLIS

- 1^{re} université française pour les Sciences de la Vie
- 2^e université française pour les Sciences de la Planète et de l'Univers
- 3^e université française pour les Sciences médicales

CAMPUS SAINT-JEAN D'ANGÉLY

À 12 min à pied de la résidence

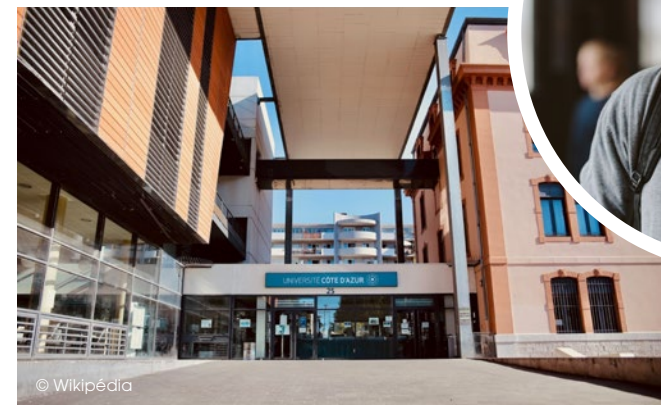
Composé de plusieurs formations,
de nombreux laboratoires
et service universitaire



© Wikipédia



© AdobeStock



© Wikipédia



CAMPUS DELFINO

NICE

CAMPUS SAINT-JEAN D'ANGÉLY

IAE NICE GRADUATE SCHOOL MANAGEMENT

- N°1 des masters international trade (master IT)
- 33 IAE en France
- 1 400 étudiants de licence et master

ELMI - ÉCONOMIE ET MANAGEMENT (école universitaire de recherche)

- + de 20 formations
- 250 intervenants professionnels
- 25% d'étudiants internationaux

FAC DE CHIRURGIE DENTAIRE UNIVERSITAIRE

- 40 enseignants chercheurs - praticiens hospitaliers
- 30 intervenants extérieurs





CAMPUS DELFINO

CAMPUS DELFINO

IDÉALEMENT SITUÉ





CAMPUS DELFINO

CAMPUS DELFINO IDÉALEMENT SITUÉ

Campus
Saint-Jean d'Angély
à 12 min à pied



À PIED :

- Supermarchés, restaurants, salles de sport > 5 min
- Lignes de bus 7 et 57 - Arrêt « Delfino/Riquier » > 4 min
- Gare de Nice Riquier > 6 min
- Tram ligne L1 - Arrêt Acropolis > 11 min
- Le Vieux port > 12 min

À VÉLO :

- Musée d'Art Moderne et d'Art Contemporain > 7 min
- Vieux Nice - Cours Saleya > 9 min
- Palais des Congrès - Nice Acropolis > 5 min
- Centre commercial NICETOILE > 12 min

EN TRAM (LIGNE L1) :

- Masséna > 9 min
- Gare de Nice > 13 min

EN BUS (LIGNE 57) :

- Cathédrale - Vieille Ville > 12 min
- Gare de Nice > 26 min

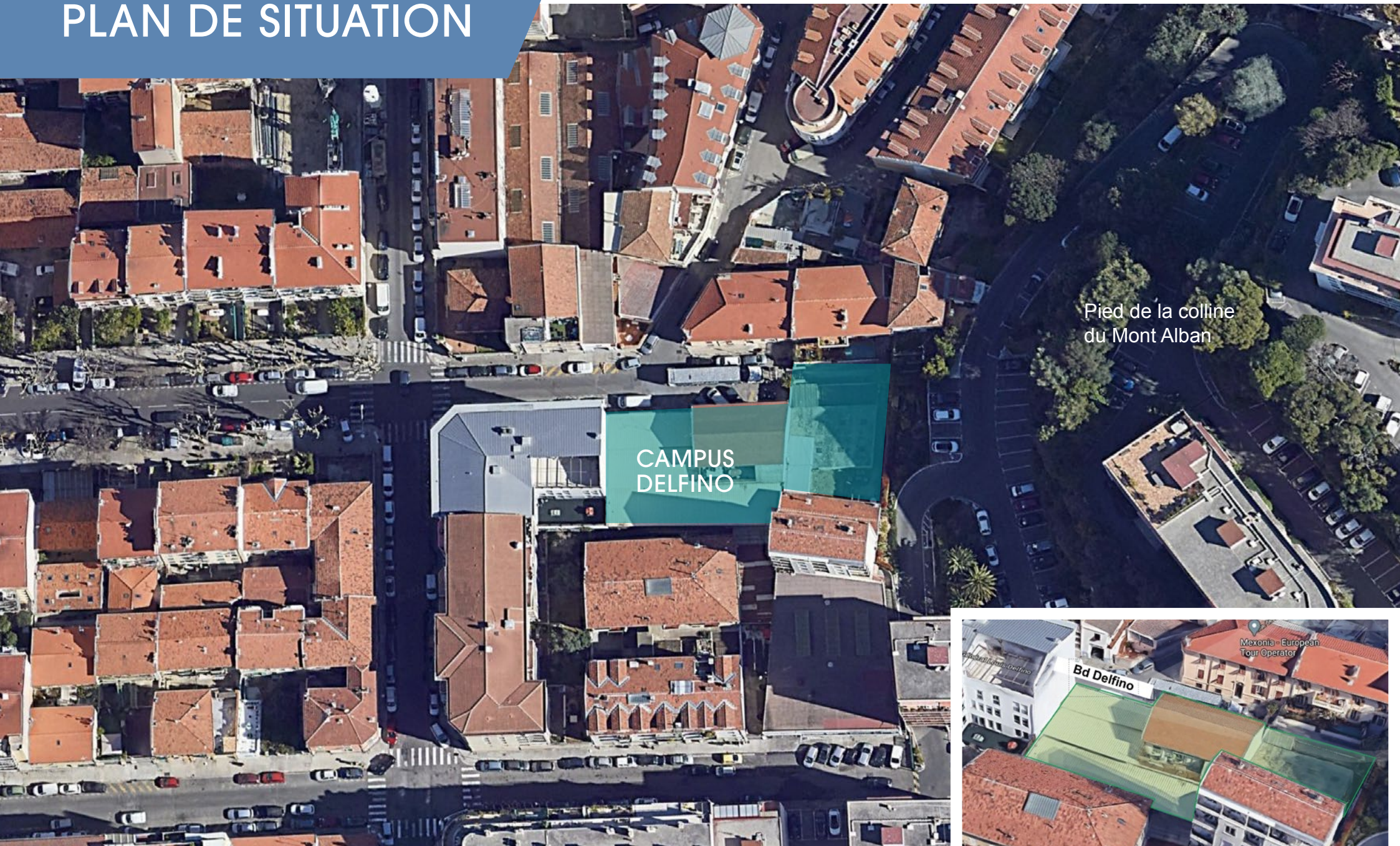
EN VOITURE :

- Promenade des Anglais > 8 min
- Aéroport Nice Côte d'Azur > 9 min
- Gare de Nice > 12 min
- Saint-Jean-Cap-Ferrat > 14 min

Source : Google Maps



PLAN DE SITUATION



Pied de la colline
du Mont Alban

CAMPUS
DELFINO

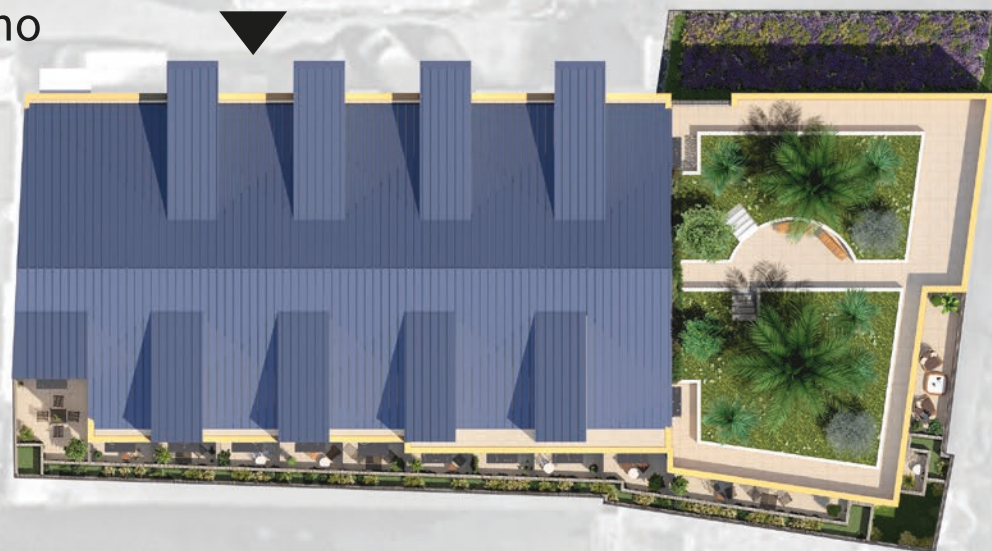


PLAN MASSE

Bd Général Louis Delfino

Entrée résidence

Château Riquier



LA RÉSIDENCE



CAMPUS DELFINO



Illustration non contractuelle destinée à exprimer une intention architecturale d'ensemble et susceptible d'adaptations

98 logements

Logements répartis
du R+1 au R+7 (combles)



Illustration non contractuelle destinée à exprimer une intention architecturale d'ensemble et susceptible d'adaptations.

PLAN R+4

R+4



DES LOGEMENTS aux espaces étudiés

Des services pensés pour le confort des résidents

Intendant

Accès internet

Salle de vie commune

Petit déjeuner*

Distribution du courrier

Kits : vaisselle, ménage, repassage et nuit

Laverie équipée*

Local vélos sécurisé

Salle fitness

Fourniture du linge de maison*

Nettoyage des parties communes

Ménage des parties privatives*

Parking*

* Payant, en option

Balcons pour certains logements



Espace cuisine

Meuble de rangement, table, chaise, réfrigérateur, micro-ondes grill, plaques vitrocéramiques, kit vaisselle

Espace nuit

Lit et tête de lit, sommier gigogne, table de nuit, ensemble housse déco (coussins + assise)

Espace bureau

Bureau, fauteuil, étagère murale

Salle de bains

Meuble de rangement, vasque, miroir avec bandeau lumineux, receveur de douche, revêtement de sol carrelage

Les Belles Années

RÉSIDENCES ÉTUDIANTES

39 résidences
exploitées en 2021

+ de 5 070
logements

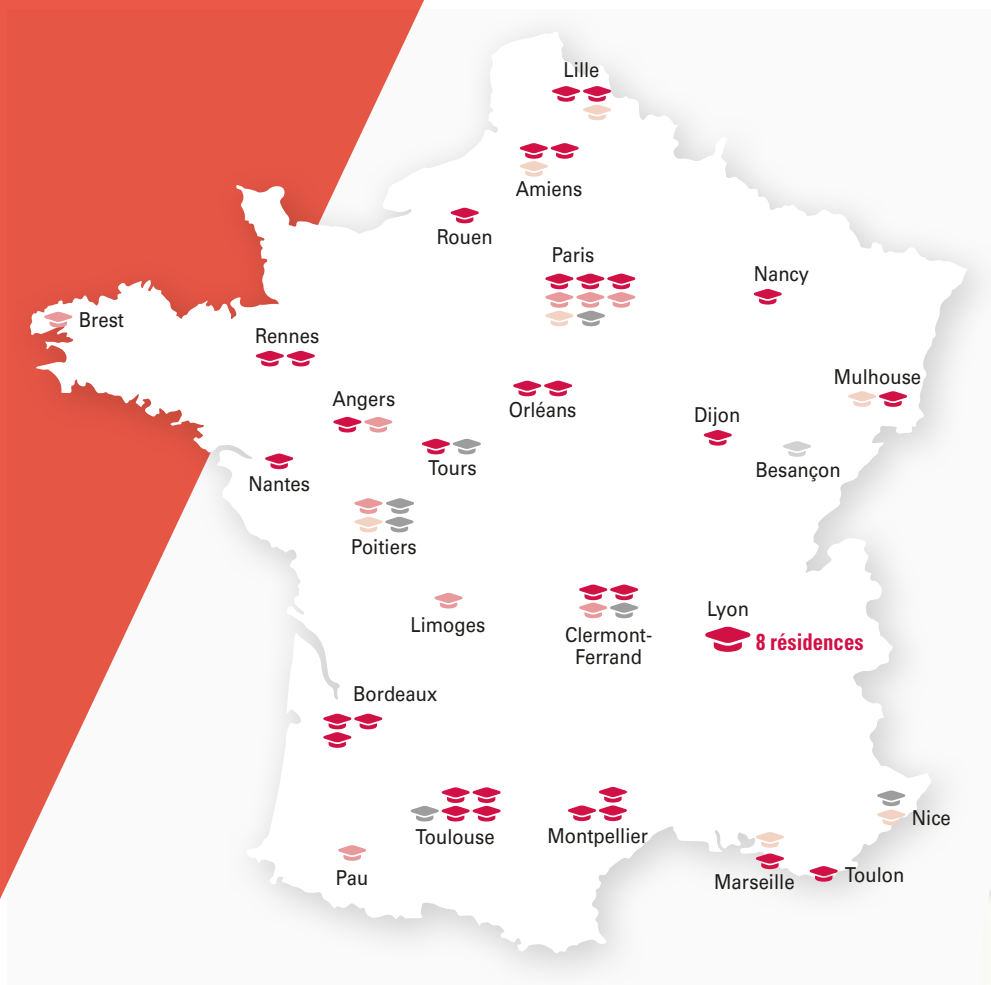
Taux d'occupation
financier moyen annuel

94 %

(du 1^{er} janvier au 31 décembre 2021)

65 résidences
exploitées en 2023

avec **9 300**
appartements gérés



- 🎓 RÉSIDENCE ÉTUDIANTE EN EXPLOITATION
- 🎓 RÉSIDENCE ÉTUDIANTE OUVERTURE 2022
- 🎓 RÉSIDENCE ÉTUDIANTE OUVERTURE 2023
- 🎓 RÉSIDENCE ÉTUDIANTE OUVERTURE 2024
- 🎓 À L'ÉTUDE



LES POINTS FORTS



CAMPUS DELFINO





CAMPUS DELFINO

UN MARCHÉ
LOCATIF
ATTRACTIF



Proche
des universités

Des prestations
de qualité

Des espaces
optimisés

Nice, classée parmi les
1^{ères} smart city mondiales

Plus de
45 000 étudiants

300 jours de soleil par an

