

VILLEFONTAINE

CAPI
COMMUNAUTÉ D'AGGLOMÉRATION
PORTE DE L'ISÈRE

*Les Loges
d'Ambroise*



© Adobetsock

ZONE PINEL B1

PROMOTEUR



15 ans d'existence

70 collaborateurs

100 M d'euros de CA

Les Loges
d'Ambroise

CAPI, COMMUNAUTÉ D'AGGLOMÉRATION PORTE DE L'ISÈRE



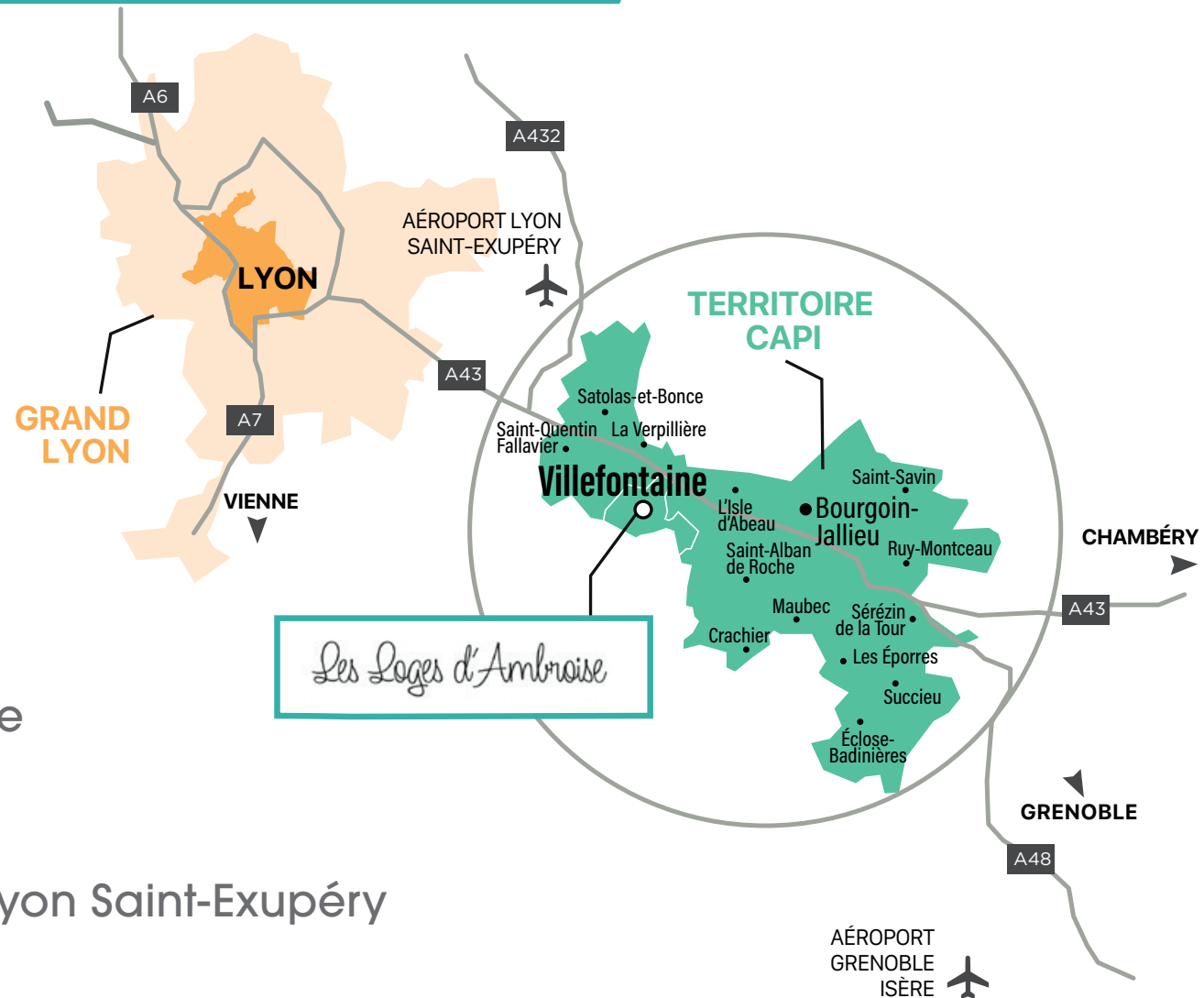
22 communes situées
au cœur de la Région
Auvergne-Rhône-Alpes

109 455 habitants

À 15 min de l'est lyonnais
et 45 min de Chambéry

Territoire engagé
dans le développement durable
et la transition énergétique

1 aéroport International Lyon Saint-Exupéry
avec **1 gare TGV**



CAPI, UN TERRITOIRE DYNAMIQUE

51 000 emplois

6 400 établissements
dont 120 entreprises de plus de 50 salariés

2^e pôle urbain
et économique du département

8^e agglomération de la région

2 filières d'excellence
Logistique et Construction durable

1 Médipôle Nord-Isère
Hôpital Pierre-Oudot d'une capacité
de 250 à 400 lits et places



VILLEFONTAINE, ATTRACTIVE ET DYNAMIQUE

19 078 habitants

Une économie dynamique

- 470 entreprises
- 1 parc d'activités artisanales et commerciales de la Cruzille (18.5 Ha et plus de 50 entreprises)
- The Village : The French Outlet
- Le Patio, Tiers lieu et coworking éclairé de 400 m²
- 1 École Supérieure de Design Léonard de Vinci



THE VILLAGE
/ LE FRENCH OUTLET



VILLEFONTAINE, UN CENTRE-VILLE EN MÉTAMORPHOSE

Un centre-ville en plein re-dynamisme

- 1 nouvelle place centrale (Place de la République)
- 1 mairie, plus grande, plus accueillante
- Rénovation de la place Jean Jaurès, du carré Léon Blum et de l'esplanade Auguste et Louis Lumière
- 2 squares réaménagés
- Cheminement piéton végétalisé
- Le boulevard de Villefontaine réaménagé
- 1 nouveau centre d'activités culturelles
- Plantation de 700 arbres et arbustes



Projet de la place centrale (crédits : Axe Saone - Suez)



VILLEFONTAINE, UN ENVIRONNEMENT PAISIBLE ET VERDOYANT

Un patrimoine naturel

- De nombreux espaces verts
- L'étang de Saint-Bonnet, réserve naturelle régionale à proximité immédiate de la résidence
- 3 espaces naturels
- 4 parcs



© AdobeStock

Parc du Vellein



Réserve naturelle de Saint-Bonnet



© AdobeStock

VILLEFONTAINE, FACILE D'ACCÈS



Grands axes routiers
A43, N6, D313 - D318 - D1006

L'Isle d'Abeau : **10 min**

Bourgoin-Jallieu : **10 min**

Lyon est : **15 min**

Gare TGV

Aéroport international

Lyon Saint-Éxupéry : **15 min**

(140 vols quotidiens)



Gare TGV

Lyon Part-Dieu : **18 min**



Les Loges d'Ambroise



LYON
25 MIN

AÉROPORT LYON
SAINT-EXUPÉRY
GARE TGV

15
MIN

LA VERPILLÈRE
GARE

5
MIN

CENTRE COMMERCIAL
THE VILLAGE

3
MIN

VILLEFONTAINE

Les Loges d'Ambroise

12
MIN

MÉDIPÔLE
CENTRE-HOSPITALIER
PIERRE OUDOT

GRENOBLE
45 MIN

BOURGOIN-JALLIEU

Les Loges
d'Ambroise

UN EMPLACEMENT PROCHE DU CENTRE-VILLE

À PIED

- Boulangerie : **2 min**
- Mairie/restaurant : **5 min**
- Groupe scolaire : **5 min**
- Supermarché Casino : **6 min**
- Pharmacie : **7 min**
- Piscine de Saint-Bonnet : **7 min**
- Cinéma : **7 min**

EN VOITURE

- Réserve naturelle régionale
de l'étang de Saint-Bonnet : **3 min**
- Supermarché : **3 min**
- Château de Vellein : **4 min**
- Parc d'activité de la Cruzille : **5 min**
- The Village : **3 min**



LA RÉSIDENCE

*Les Loges
d'Ambroise*

**57 LOGEMENTS
DU T1 AU T4**



Illustration non contractuelle destinée à exprimer une intention architecturale d'ensemble et susceptible d'adaptations.

L'INTIMITÉ D'UNE PARENTHÈSE VÉGÉTALE



Illustration non contractuelle destinée à exprimer une intention architecturale d'ensemble et susceptible d'adaptations.

JARDINS SUSPENDUS ACCESSIBLES À TOUS AVEC VUE PANORAMIQUE SUR LES ENVIRONS



Illustration non contractuelle destinée à exprimer une intention architecturale d'ensemble et susceptible d'adaptations.

LOGGIAS, BALCONS OU JARDINS, ESPACES PARTAGÉS



Illustration non contractuelle destinée à exprimer une intention architecturale d'ensemble et susceptible d'adaptations.

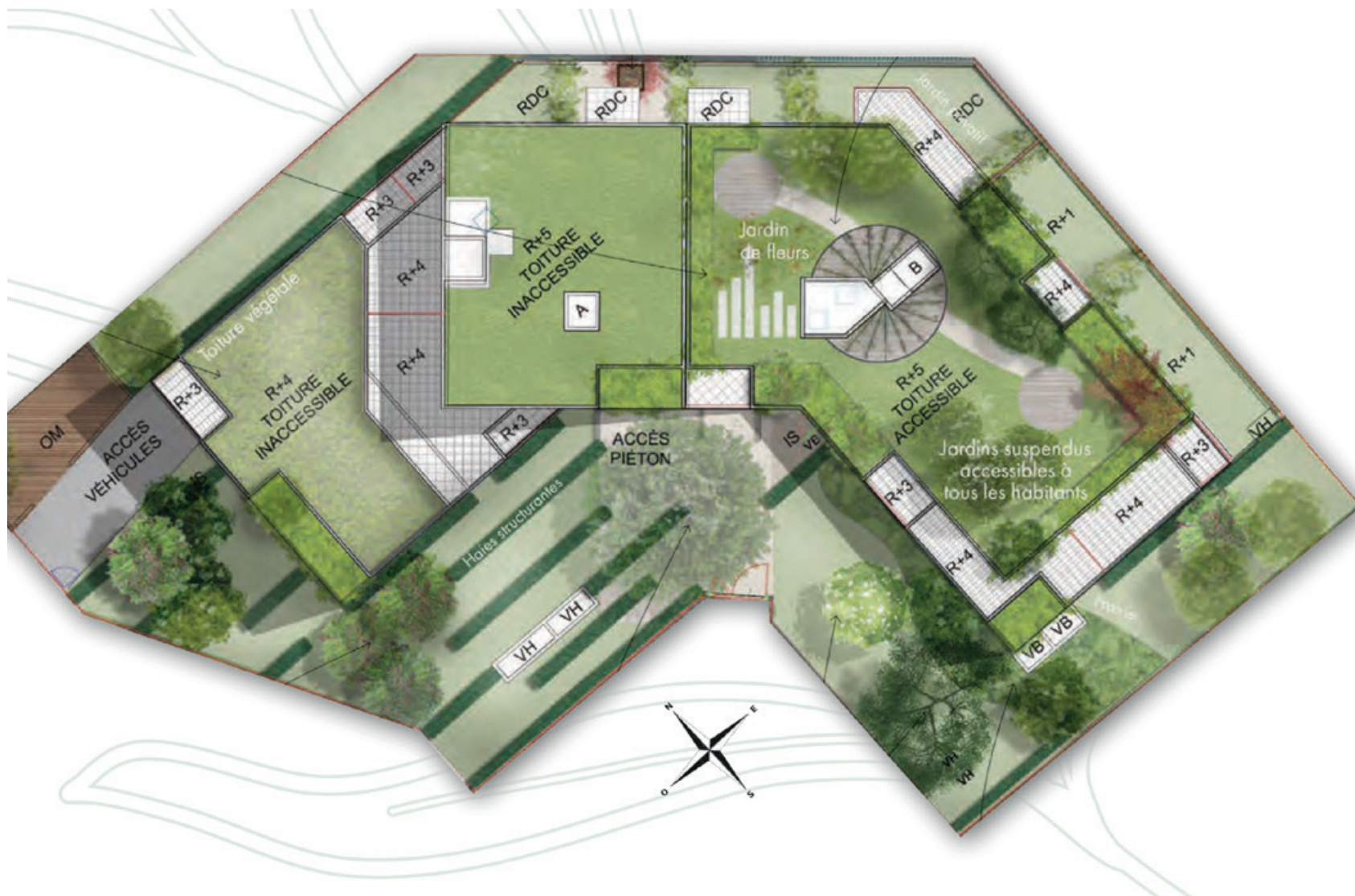
Les Loges
d'Ambroise

VUE ACTUELLE DU TERRAIN



Les Loges
d'Ambroise

PLAN MASSE



PRESTATIONS DE QUALITÉ

Résidence sécurisée

- Parking en sous-sol
- Ascenseur
- Système vidéophone



Des logements tout confort

- Jardins suspendus accessible à tous les habitants
- Carrelage 45 x 45 cm dans la pièce de vie, cuisine et salle de bain
- Parquet stratifié dans les pièces de nuit
- Placards aménagés avec rayonnage et tringle de penderie
- Balcons, loggias et jardins privatifs
- Chauffage individuel gaz à condensation

Salle de bain et salle d'eau* :

- Baignoire en acier émaillé de dimensions 1,70m x 0,70m
- Receveur de douche en céramique émaillée (dimensions selon plan de vente)
- Meuble-vasque : vasque encastrée dans plan stratifié, ou plan vasque céramique, posé sur meuble de rangement.
- Miroir au-dessus du plan vasque surmonté d'un éclairage
- Mitigeurs à disques céramiques sur tous les appareils sanitaires (sauf douche et baignoire)



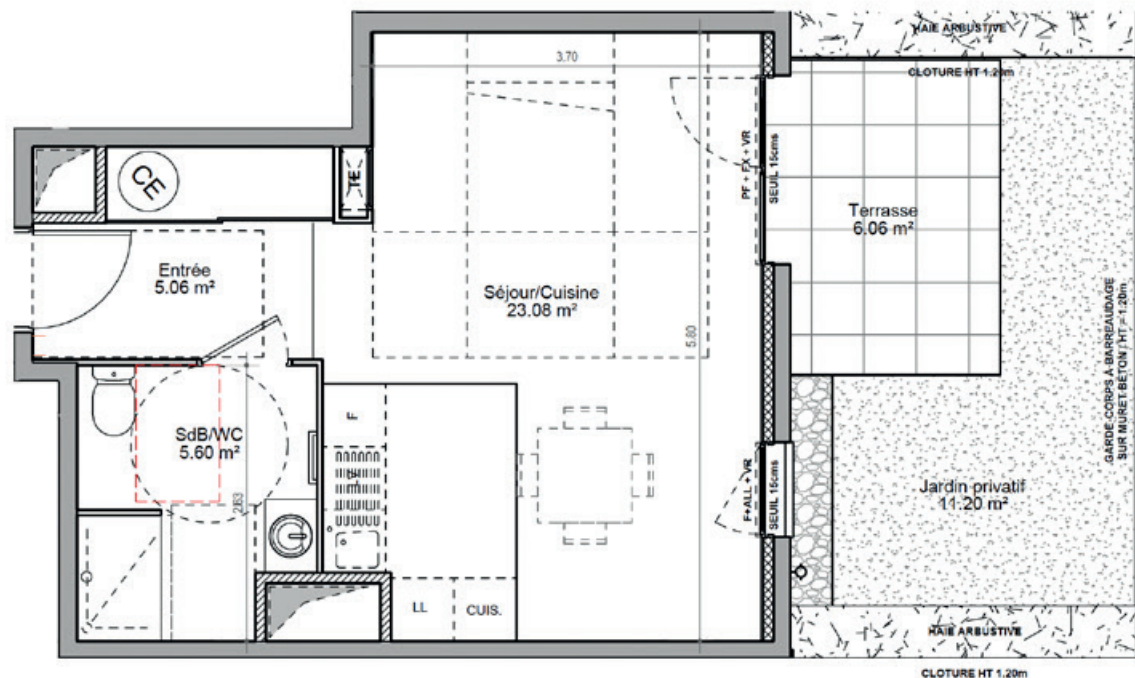
Cuisine équipée :

- Meuble bas sous évier avec protection, 1 porte
- Meuble four (four non fourni)
- Meuble bas rangement 1 tiroir 2 coulissants
- 2 meubles hauts avec porte, éclairage
- Plan de travail + crédence assortie au plan de travail
- Évier inox + mitigeur
- Plaque vitrocéramique 3 feux
- Hotte 60cm
- Niche pour lave-vaisselle (lave-vaisselle non fourni)
- Réfrigérateur non fourni

*Façade en mélaminé coloris au choix dans la gamme PROMOTEUR
Poignée alu au choix dans la gamme PROMOTEUR
Plan de travail décor au choix dans la gamme PROMOTEUR*

*Cuisine fournie, livrée, posée, raccordée sur attentes plomberie et électricité.
La disposition et la composition des éléments et équipements de cuisine peuvent être modifiées pour s'adapter aux contraintes techniques du logement.*

Exemple de T1



- | | | | | | |
|-----|---------------|----|----------------|--|--------------------------------|
| F | Fenêtre | LL | Lave-Linge | | Gaine technique |
| PF | Porte-Fenêtre | LV | Lave-Vaisselle | | Cloison démontable |
| ALL | Allège | CU | Cuisson | | Cloison gaine technique |
| FX | Fenêtre Fixe | F | Réfrigérateur | | Faux-plafond / soffite |
| VR | Volet Roulant | TE | Tableau Elec. | | HSFP Hauteur Sous Faux-Plafond |

Les cotes, surfaces, gaines et soffites sont susceptibles de modification liées aux impératifs administratifs, aux contraintes techniques de construction et aux tolérances d'exécution. Les meubles et éléments de cuisine sont représentés à titre indicatif. Seuls seront fournis les équipements sur le descriptif annexé à l'acte de vente.



LES LOGES D'AMBOISE

11 impasse Ambroise Croizat
38 090 VILLEFONTAINE



Etage 0 T1 A007

Tableau des surfaces

Séjour/Cuisine	23.08 m ²
SdB/WC	5.60 m ²
Entrée	5.06 m ²
SURFACE HABITABLE	33.73 m²
Jardin privatif	11.20 m ²
Terrasse	6.06 m ²
SURFACE EXTERIEURE	17.26 m²

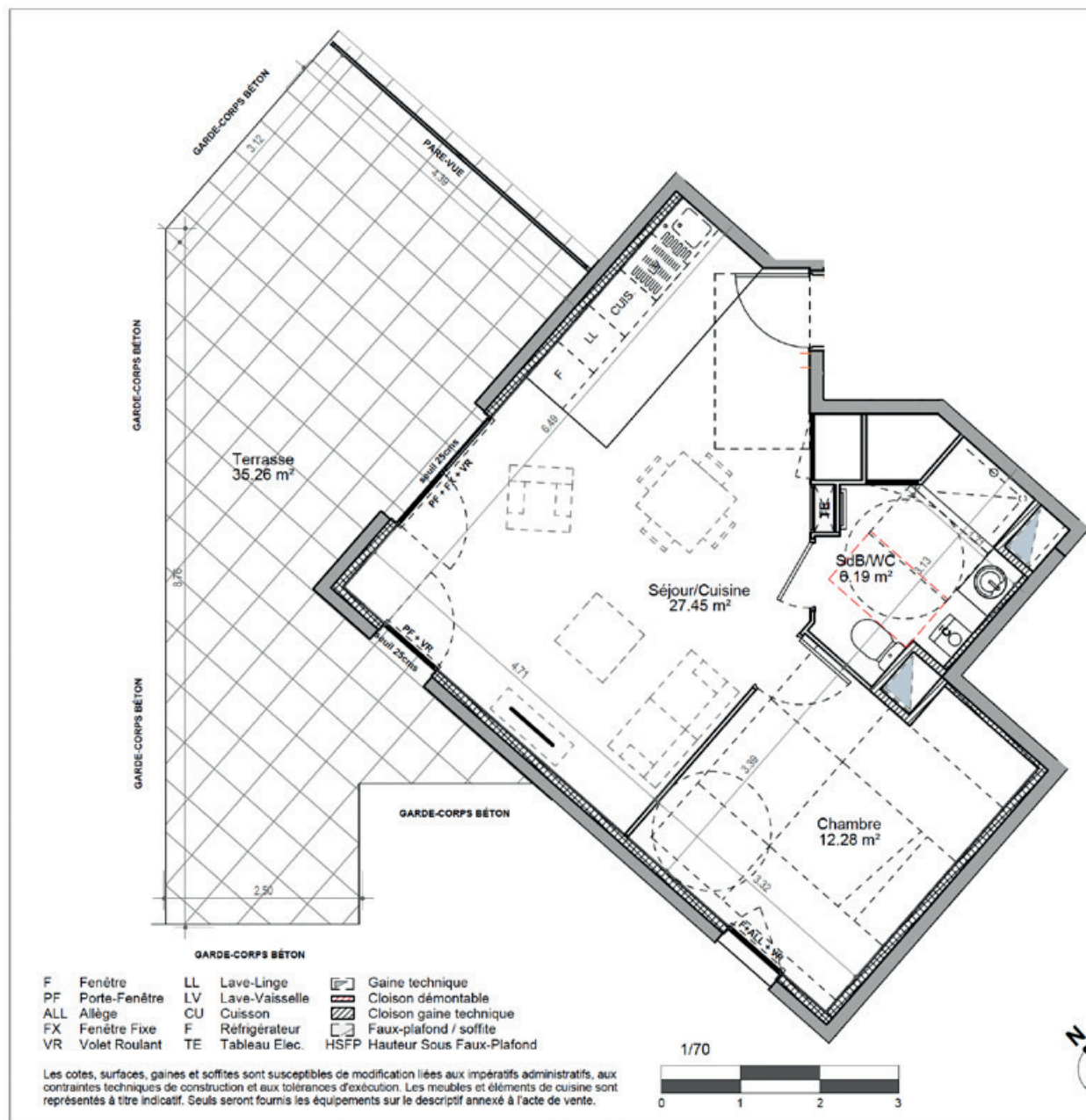
PLAN DE COMMERCIALISATION

CARDINAL
promoteur immobilier

AGREGA
ARCHITECTES

Indice: 0 Date: 30.11.2022

Exemple de T2



- | | | | | | |
|-----|---------------|----|----------------|--|--------------------------------|
| F | Fenêtre | LL | Lave-Linge | | Gaine technique |
| PF | Porte-Fenêtre | LV | Lave-Vaisselle | | Cloison démontable |
| ALL | Allège | CU | Cuisson | | Cloison gaine technique |
| FX | Fenêtre Fixe | F | Réfrigérateur | | Faux-plafond / soffite |
| VR | Volet Roulant | TE | Tableau Elec. | | HSFP Hauteur Sous Faux-Plafond |

Les cotes, surfaces, gaines et soffites sont susceptibles de modification liées aux impératifs administratifs, aux contraintes techniques de construction et aux tolérances d'exécution. Les meubles et éléments de cuisine sont représentés à titre indicatif. Seuls seront fournis les équipements sur le descriptif annexé à l'acte de vente.



LES LOGES D'AMBROISE

11 impasse Ambroise Croizat
38 090 VILLEFONTAINE

impasse Ambroise Croizat

Etage 4	T2	A403
---------	----	------

Tableau des surfaces

Séjour/Cuisine	27.45 m ²
Chambre	12.28 m ²
SdB/WC	6.19 m ²
SURFACE HABITABLE	45.92 m²
Terrasse	35.26 m ²
SURFACE EXTERIEURE	35.26 m²

PLAN DE COMMERCIALISATION

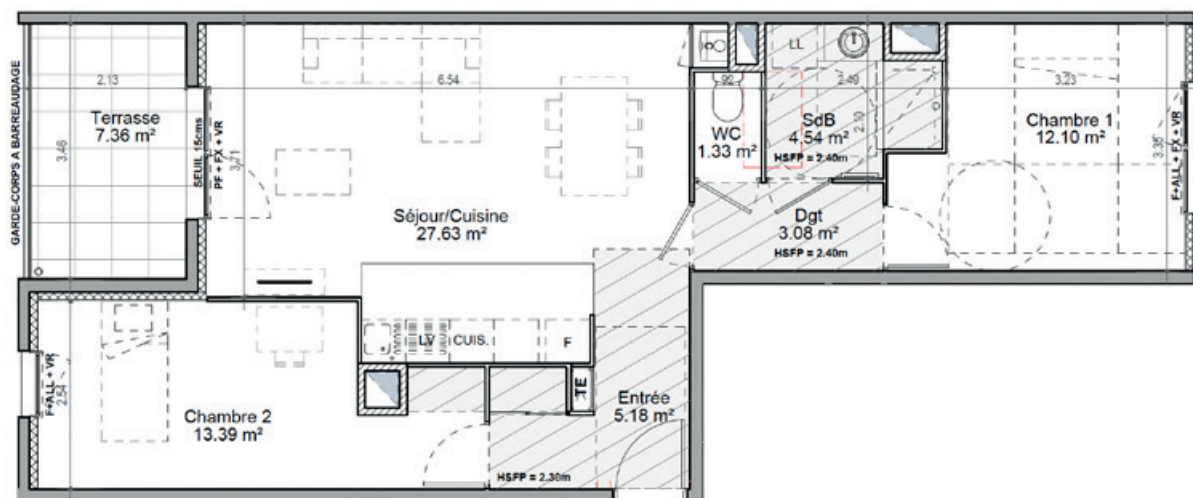
CARDINAL
promoteur immobilier

AGREGA
ARCHITECTES

Indice: 0

Date: 30.11.2022

Exemple de T3



F	Fenêtre	LL	Lave-Linge		Gaine technique
PF	Porte-Fenêtre	LV	Lave-Vaisselle		Cloison démontable
ALL	Allège	CU	Cuisson		Cloison gaine technique
FX	Fenêtre Fixe	F	Réfrigérateur		Faux-plafond / soffite
VR	Volet Roulant	TE	Tableau Elec.		HSFP Hauteur Sous Faux-Plafond

Les cotes, surfaces, gaines et soffites sont susceptibles de modification liées aux impératifs administratifs, aux contraintes techniques de construction et aux tolérances d'exécution. Les meubles et éléments de cuisine sont représentés à titre indicatif. Seuls seront fournis les équipements sur le descriptif annexé à l'acte de vente.



LES LOGES D'AMBOISE

11 impasse Ambroise Croizat
38 090 VILLEFONTAINE

impasse Ambroise Croizat



Etage 4 T3 B401

Tableau des surfaces

Séjour/Cuisine	27.63 m ²
Chambre 2	13.39 m ²
Chambre 1	12.10 m ²
Entrée	5.18 m ²
SdB	4.54 m ²
Dgt	3.08 m ²
WC	1.33 m ²
SURFACE HABITABLE	67.26 m²
Terrasse	7.36 m ²
SURFACE EXTERIEURE	7.36 m²

PLAN DE COMMERCIALISATION



Indice: 0 Date: 30.11.2022

LOI PINEL ZONE B1

Livraison 4^e trimestre 2025

26 logements disponibles T1, T2 et T3

Les Loges d'Ambroise - Villefontaine - Grille de vente - TVA 20%

LOTS													PRIX GRILLE HT				PRIX GRILLE TTC (TVA 20%)			
Acté	Résa	Bat	Etage	Type	n° Appart	SHAB	Orientation	Loggia	Terrasse	Jardin	n° Stat	type stat	Prix LGT € HT	Prix Stat € HT	Prix PI € HT	TVA	Prix LGT € TTC	Prix Stat € TTC	Prix PI € TTC	
		BATIMENT A	0	T2	A001	44,4	SO	-	5,1	-	P04	parking simple	159 583 €	9 583 €	169 167 €	20,0%	191 500 €	11 500 €	203 000 €	
		BATIMENT A	0	T2	A002	45,9	SO	-	7,4	-	P05	parking simple	163 333 €	9 583 €	172 917 €	20,0%	196 000 €	11 500 €	207 500 €	
	1	BATIMENT A	0	T2	A003	44,4	NO	-	7,8	-	P03	parking simple	158 333 €	9 583 €	167 917 €	20,0%	190 000 €	11 500 €	201 500 €	
	1	BATIMENT A	0	T2	A004	44,8	NE	-	8,8	-	P08	parking simple	160 000 €	9 583 €	169 583 €	20,0%	192 000 €	11 500 €	203 500 €	
		BATIMENT A	0	T2	A006	46,6	NE	-	6,2	17,1	P06	parking simple	163 750 €	9 583 €	173 333 €	20,0%	196 500 €	11 500 €	208 000 €	
	1	BATIMENT A	0	T1	A007	33,8	E	-	6,1	11,2	P01	parking simple	130 000 €	9 583 €	139 583 €	20,0%	156 000 €	11 500 €	167 500 €	
		BATIMENT A	1	T2	A101	46,6	E	6,2	-	-	P52	parking simple	163 750 €	9 583 €	173 333 €	20,0%	196 500 €	11 500 €	208 000 €	
		BATIMENT A	1	T3	A102	63,8	O	10,0	-	-	P23	parking simple	189 583 €	13 750 €	203 333 €	20,0%	227 500 €	16 500 €	244 000 €	
		BATIMENT A	1	T2	A103	44,4	SO	5,1	-	-	P11	parking simple	160 000 €	9 583 €	169 583 €	20,0%	192 000 €	11 500 €	203 500 €	
		BATIMENT A	1	T2	A104	45,9	SO	7,4	-	-	P53	parking simple	164 583 €	9 583 €	174 167 €	20,0%	197 500 €	11 500 €	209 000 €	
	1	BATIMENT A	1	T2	A105	44,4	NO	7,8	-	-	P13	parking simple	159 583 €	9 583 €	169 167 €	20,0%	191 500 €	11 500 €	203 000 €	
		BATIMENT A	1	T2	A106	44,8	NE	8,8	-	-	P12	parking simple	161 250 €	9 583 €	170 833 €	20,0%	193 500 €	11 500 €	205 000 €	
		BATIMENT A	2	T2	A201	46,6	E	6,2	-	-	P48	parking simple	165 000 €	9 583 €	174 583 €	20,0%	198 000 €	11 500 €	209 500 €	
		BATIMENT A	2	T3	A202	63,8	O	10,0	-	-	P20-21	parking double*	191 667 €	13 750 €	205 417 €	20,0%	230 000 €	16 500 €	246 500 €	
		BATIMENT A	2	T2	A203	44,4	SO	5,1	-	-	P24	parking simple	161 250 €	9 583 €	170 833 €	20,0%	193 500 €	11 500 €	205 000 €	
		BATIMENT A	2	T2	A204	45,9	SO	7,4	-	-	P47	parking simple	166 250 €	9 583 €	175 833 €	20,0%	199 500 €	11 500 €	211 000 €	
		BATIMENT A	2	T2	A205	44,4	NO	7,8	-	-	P55	parking simple	160 833 €	9 583 €	170 417 €	20,0%	193 000 €	11 500 €	204 500 €	
		BATIMENT A	3	T2	A301	46,6	E	6,2	-	-	P49	parking simple	167 083 €	9 583 €	176 667 €	20,0%	200 500 €	11 500 €	212 000 €	
		BATIMENT A	3	T3	A302	63,8	O	10,0	-	-	P59	parking double*	194 583 €	13 750 €	208 333 €	20,0%	233 500 €	16 500 €	250 000 €	
	1	BATIMENT A	3	T2	A303	44,4	SO	5,1	-	-	P92	parking simple	162 917 €	9 583 €	172 500 €	20,0%	195 500 €	11 500 €	207 000 €	
		BATIMENT A	3	T2	A304	45,9	SO	7,4	-	-	P46	parking simple	167 917 €	9 583 €	177 500 €	20,0%	201 500 €	11 500 €	213 000 €	
		BATIMENT A	3	T2	A305	44,4	NO	7,8	-	-	P51	parking simple	162 917 €	9 583 €	172 500 €	20,0%	195 500 €	11 500 €	207 000 €	
	1	BATIMENT A	3	T2	A307	44,1	NE	7,7	-	-	P50	parking simple	153 750 €	9 583 €	163 333 €	20,0%	184 500 €	11 500 €	196 000 €	
	1	BATIMENT A	4	T2	A401	44,5	NE	-	22,9	-	P60	parking simple	173 333 €	11 667 €	185 000 €	20,0%	208 000 €	14 000 €	222 000 €	
		BATIMENT A	4	T3	A402	63,8	O	10,0	-	-	P61	parking simple	197 833 €	13 750 €	210 833 €	20,0%	236 500 €	16 500 €	253 000 €	
		BATIMENT A	4	T2	A403	47,9	SO	-	45,8	-	P22	parking simple	190 417 €	13 750 €	204 167 €	20,0%	228 500 €	16 500 €	245 000 €	
	1	BATIMENT B	0	T2	B001	39	E	-	7,1	14,2	P10	parking simple	142 500 €	9 583 €	152 083 €	20,0%	171 000 €	11 500 €	182 500 €	
	1	BATIMENT B	0	T1	B003	34,7	O	-	6,8	-	P07	parking simple	133 750 €	9 583 €	143 333 €	5,5%	141 106 €	10 110 €	151 217 €	
		BATIMENT B	1	T3	B101	67	O	7,4	-	-	P63	parking simple	197 833 €	13 750 €	210 833 €	20,0%	236 500 €	16 500 €	253 000 €	
	1	BATIMENT B	1	T3	B102	61,6	SE	17,5	-	-	P71	parking simple	189 167 €	9 583 €	198 750 €	20,0%	227 000 €	11 500 €	238 500 €	
		BATIMENT B	1	T3	B106	65,2	NO	-	7,5	-	P38	parking double*	191 667 €	13 750 €	205 417 €	20,0%	230 000 €	16 500 €	246 500 €	
		BATIMENT B	2	T3	B201	67	O	7,4	-	-	P79-80	parking double*	200 000 €	13 750 €	213 750 €	20,0%	240 000 €	16 500 €	256 500 €	
		BATIMENT B	2	T3	B206	65,2	NO	7,5	-	-	P42	parking simple	194 167 €	9 583 €	203 750 €	20,0%	233 000 €	11 500 €	244 500 €	
		BATIMENT B	3	T3	B301	67	O	7,4	-	-	P89-90	parking double*	202 500 €	13 750 €	216 250 €	20,0%	243 000 €	16 500 €	259 500 €	
		BATIMENT B	3	T3	B306	65,2	NO	7,5	-	-	P75-76	parking double*	194 583 €	13 750 €	208 333 €	20,0%	233 500 €	16 500 €	250 000 €	
		BATIMENT B	4	T3	B401	67	O	7,4	-	-	P81-82	parking double*	205 833 €	15 000 €	220 833 €	20,0%	247 000 €	18 000 €	265 000 €	

Nombre de lot	36
Lots réservés	10
Stock	26

Les Loges d'Ambroise - Villefontaine - Grille de vente - TVA 5,5%

LOTS												PRIX GRILLE HT				PRIX GRILLE TTC (TVA réduite 5,5%)				
Acté	Résa	Bat	Etage	Type	n° Appart	SHAB	Orientation	Loggia	Terrasse	Jardin	n° Stat	type stat	Prix LGT € HT	Prix Stat € HT	Prix PI € HT	TVA	Prix LGT € TTC	Prix Stat € TTC	Prix PI € TTC	
		BATIMENT A	0	T2	A001	44,4	SO	-	5,1	-	P04	parking simple	159 583 €	9 583 €	169 167 €	5,5%	168 360 €	10 110 €	178 471 €	
		BATIMENT A	0	T2	A002	45,9	SO	-	7,4	-	P05	parking simple	163 333 €	9 583 €	172 917 €	5,5%	172 317 €	10 110 €	182 427 €	
	1	BATIMENT A	0	T2	A003	44,4	NO	-	7,8	-	P03	parking simple	158 333 €	9 583 €	167 917 €	20,0%	190 000 €	11 500 €	201 500 €	
	1	BATIMENT A	0	T2	A004	44,8	NE	-	8,8	-	P08	parking simple	160 000 €	9 583 €	169 583 €	20,0%	192 000 €	11 500 €	203 500 €	
		BATIMENT A	0	T2	A006	46,6	NE	-	6,2	17,1	P06	parking simple	163 750 €	9 583 €	173 333 €	5,5%	172 756 €	10 110 €	182 867 €	
	1	BATIMENT A	0	T1	A007	33,8	E	-	6,1	11,2	P01	parking simple	130 000 €	9 583 €	139 583 €	20,0%	156 000 €	11 500 €	167 500 €	
		BATIMENT A	1	T2	A101	46,6	E	6,2	-	-	P52	parking simple	163 750 €	9 583 €	173 333 €	5,5%	172 756 €	10 110 €	182 867 €	
		BATIMENT A	1	T3	A102	63,8	O	10,0	-	-	P23	parking simple	189 583 €	13 750 €	203 333 €	5,5%	200 010 €	14 506 €	214 517 €	
		BATIMENT A	1	T2	A103	44,4	SO	5,1	-	-	P11	parking simple	160 000 €	9 583 €	169 583 €	5,5%	168 800 €	10 110 €	178 910 €	
		BATIMENT A	1	T2	A104	45,9	SO	7,4	-	-	P53	parking simple	164 583 €	9 583 €	174 167 €	5,5%	173 635 €	10 110 €	183 746 €	
	1	BATIMENT A	1	T2	A105	44,4	NO	7,8	-	-	P13	parking simple	159 583 €	9 583 €	169 167 €	20,0%	191 500 €	11 500 €	203 000 €	
		BATIMENT A	1	T2	A106	44,8	NE	8,8	-	-	P12	parking simple	161 250 €	9 583 €	170 833 €	5,5%	170 119 €	10 110 €	180 229 €	
		BATIMENT A	2	T2	A201	46,6	E	6,2	-	-	P48	parking simple	165 000 €	9 583 €	174 583 €	5,5%	174 075 €	10 110 €	184 185 €	
		BATIMENT A	2	T3	A202	63,8	O	10,0	-	-	P20-21	parking double*	191 667 €	13 750 €	205 417 €	5,5%	202 208 €	14 506 €	216 715 €	
		BATIMENT A	2	T2	A203	44,4	SO	5,1	-	-	P24	parking simple	161 250 €	9 583 €	170 833 €	5,5%	170 119 €	10 110 €	180 229 €	
		BATIMENT A	2	T2	A204	45,9	SO	7,4	-	-	P47	parking simple	166 250 €	9 583 €	175 833 €	5,5%	175 394 €	10 110 €	185 504 €	
		BATIMENT A	2	T2	A205	44,4	NO	7,8	-	-	P55	parking simple	160 833 €	9 583 €	170 417 €	5,5%	169 679 €	10 110 €	179 790 €	
		BATIMENT A	3	T2	A301	46,6	E	6,2	-	-	P49	parking simple	167 083 €	9 583 €	176 667 €	5,5%	176 273 €	10 110 €	186 383 €	
		BATIMENT A	3	T3	A302	63,8	O	10,0	-	-	P59	parking double*	194 583 €	13 750 €	208 333 €	5,5%	205 285 €	14 506 €	219 792 €	
	1	BATIMENT A	3	T2	A303	44,4	SO	5,1	-	-	P92	parking simple	162 917 €	9 583 €	172 500 €	20,0%	195 500 €	11 500 €	207 000 €	
		BATIMENT A	3	T2	A304	45,9	SO	7,4	-	-	P46	parking simple	167 917 €	9 583 €	177 500 €	5,5%	177 152 €	10 110 €	187 262 €	
		BATIMENT A	3	T2	A305	44,4	NO	7,8	-	-	P51	parking simple	162 917 €	9 583 €	172 500 €	5,5%	171 877 €	10 110 €	181 987 €	
	1	BATIMENT A	3	T2	A307	44,1	NE	7,7	-	-	P50	parking simple	153 750 €	9 583 €	163 333 €	20,0%	184 500 €	11 500 €	196 000 €	
	1	BATIMENT A	4	T2	A401	44,5	NE	-	22,9	-	P60	parking simple	173 333 €	11 667 €	185 000 €	20,0%	208 000 €	14 000 €	222 000 €	
		BATIMENT A	4	T3	A402	63,8	O	10,0	-	-	P61	parking simple	197 083 €	13 750 €	210 833 €	5,5%	207 923 €	14 506 €	222 429 €	
		BATIMENT A	4	T2	A403	47,9	SO	-	45,8	-	P22	parking simple	190 417 €	13 750 €	204 167 €	5,5%	NON ELIGIBLE			
	1	BATIMENT B	0	T2	B001	39	E	-	7,1	14,2	P10	parking simple	142 500 €	9 583 €	152 083 €	20,0%	171 000 €	11 500 €	182 500 €	
	1	BATIMENT B	0	T1	B003	34,7	O	-	6,8	-	P07	parking simple	133 750 €	9 583 €	143 333 €	5,5%	141 106 €	10 110 €	151 217 €	
		BATIMENT B	1	T3	B101	67	O	7,4	-	-	P63	parking simple	197 083 €	13 750 €	210 833 €	5,5%	207 923 €	14 506 €	222 429 €	
	1	BATIMENT B	1	T3	B102	61,6	SE	17,5	-	-	P71	parking simple	189 167 €	9 583 €	198 750 €	20,0%	227 000 €	11 500 €	238 500 €	
		BATIMENT B	1	T3	B106	65,2	NO	-	7,5	-	P38	parking double*	191 667 €	13 750 €	205 417 €	5,5%	202 208 €	14 506 €	216 715 €	
		BATIMENT B	2	T3	B201	67	O	7,4	-	-	P79-80	parking double*	200 000 €	13 750 €	213 750 €	5,5%	211 000 €	14 506 €	225 506 €	
		BATIMENT B	2	T3	B206	65,2	NO	7,5	-	-	P42	parking simple	194 167 €	9 583 €	203 750 €	5,5%	204 846 €	10 110 €	214 956 €	
		BATIMENT B	3	T3	B301	67	O	7,4	-	-	P89-90	parking double*	202 500 €	13 750 €	216 250 €	5,5%	213 638 €	14 506 €	228 144 €	
		BATIMENT B	3	T3	B306	65,2	NO	7,5	-	-	P75-76	parking double*	194 583 €	13 750 €	208 333 €	5,5%	205 285 €	14 506 €	219 792 €	
		BATIMENT B	4	T3	B401	67	O	7,4	-	-	P81-82	parking double*	205 833 €	15 000 €	220 833 €	5,5%	217 154 €	15 825 €	232 979 €	
Nombre de lot		36																		
Lots réservés		10																		
Stock		26																		